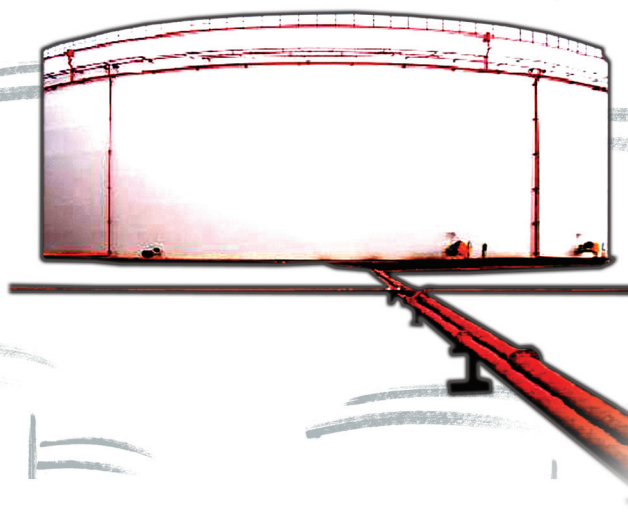


# **BOLETÍN** **BH** ESTADÍSTICO DE **HIDROCARBUROS**

Septiembre 2008 - Nº 130



MINISTERIO  
DE INDUSTRIA, TURISMO  
Y COMERCIO

**CORES**  
CORPORACION DE RESERVAS ESTRATEGICAS  
DE PRODUCTOS PETROLIFEROS

**SUMARIO**

<b>1.</b>	<b>Aspectos de actualidad</b>	<b>1</b>
<b>2.</b>	<b>Consumo de productos petrolíferos</b>	<b>2</b>
<b>3.</b>	<b>Consumo y balance de gas natural</b>	<b>10</b>
<b>4.</b>	<b>Comercio exterior de hidrocarburos</b>	<b>13</b>
<b>5.</b>	<b>Producción y exploración de hidrocarburos</b>	<b>17</b>
<b>6.</b>	<b>Refino, stocks y balance de productos petrolíferos</b>	<b>18</b>
<b>7.</b>	<b>Precios de hidrocarburos</b>	<b>21</b>
<b>8.</b>	<b>Información legislativa</b>	<b>27</b>

**Consumo de energía primaria en España y grado de autoabastecimiento 2007-2006**

(Unidad: ktep)						
	Año 2007	Estructura (%)	Año 2006	Estructura (%)	Autoabastecimiento	
					2007	2006
Carbón	20.236	13,8	18.477	12,8	29,1	33,8
Petróleo	70.848	48,3	70.759	49,1	0,2	0,2
Gas natural	31.602	21,5	30.298	21,0	0,0	0,2
Nuclear	14.360	9,8	15.669	10,9	100,0	100,0
Hidráulica	2.341	1,6	2.200	1,5	100,0	100,0
Otras energías renovables	7.887	5,4	7.011	4,9	100,0	100,0
Saldo eléctrico	-495	-0,3	-282	-0,2		
<b>Total</b>	<b>146.779</b>	<b>100,0</b>	<b>144.132</b>	<b>100,0</b>	<b>20,9</b>	<b>21,7</b>

Tabla 0.1

**Consumo de energía final en España**

(Unidad: ktep)					
	Año 2007	Estructura (%)	Año 2006	Estructura (%)	% 2007/2006
Carbón	2.498	2,3	2.265	2,2	10,3
Productos petrolíferos	55.174	51,0	54.056	51,6	2,1
Gas	17.302	16,0	15.989	15,3	8,2
Electricidad	22.122	20,4	21.540	20,6	2,7
Renovables	3.972	3,7	3.612	3,4	9,9
<b>Total consumo final energético</b>	<b>101.068</b>	<b>93,4</b>	<b>97.463</b>	<b>93,0</b>	<b>3,7</b>
<i>Usos no energéticos:</i>					
Productos petrolíferos	6.652	6,1	6.863	6,6	-3,1
Gas	477	0,4	441	0,4	8,2
<b>Total consumo final</b>	<b>108.197</b>	<b>100,0</b>	<b>104.767</b>	<b>100,0</b>	<b>3,3</b>

Tabla 0.2

**Intensidad energética**

(Unidad: ktep/M€ ctes.2000)			
	2007	2006	% 2007/2006
Consumo de energía primaria/PIB	184,27	187,82	-1,9
Consumo de energía final/PIB	135,83	136,52	-0,5

Metodología: A.I.E.

Fuente: Dirección General de Política Energética y Minas. Actualización julio 2008.

Tabla 0.3

# 1. ASPECTOS DE ACTUALIDAD

## Indicadores y tendencia

Indicadores	Fuente	Unidades	Penúltimo dato	Último dato	Periodo último dato	Tendencia	Observaciones <sup>(4)</sup>
<b>Consumo y demanda</b>							
Total productos petrolíferos	CORES	kt	5.913	5.942	Septiembre 08	↓	Se atenúa la caída de la demanda. Debilidad
G.L.P.'s	CORES	kt	100	114	Septiembre 08	↑	Ligero crecimiento en el mes: +1,9%
Gasolinas	CORES	kt	577	520	Septiembre 08	↓	Se mantiene la tendencia a la baja
Querosenos	CORES	kt	556	513	Septiembre 08	↓	Ligero descenso. Tendencia positiva en el año
Gasóleo automoción	CORES	kt	1.980	2.014	Septiembre 08	↓	Se mantiene la tendencia negativa
Gas natural	CORES	GWh	33.002	34.238	Septiembre 08	↑	Se mantiene la fortaleza de la demanda
<b>Comercio exterior</b>							
Importación de crudo	CORES	kt	4.621	5.079	Septiembre 08	↑	Ligero crecimiento en el mes: +0,3%
Importación de gas natural	CORES	GWh	33.725	36.609	Septiembre 08	↑	Continúa la fortaleza de la demanda
Coste CIF del crudo importado	CORES	€/Bbl	73,16	68,45	Septiembre 08	↓	Desciende casi 5 €/Bbl en el mes
Saldo productos petrolíferos	CORES	kt	1.613	1.092	Septiembre 08	↑	Fuerte incremento de las exportaciones
Saldo balanza energética	DGA	M€	-4.067	-4.485	Julio 08	↑	Incremento del déficit en julio
Petróleo/S. balanza comercial	DGA	%	33,90	36,57	Julio 08	↑	Crece el peso del petróleo en la balanza
<b>Refino y stocks de petróleo</b>							
Materia prima procesada	CORES	kt	5.230	5.350	Septiembre 08	↑	Crecimiento de la actividad de la industria
Utilización de la capacidad de refino	CORES	%	91,1	96,3	Septiembre 08	↑	Incremento muy apreciable: 5,2%
Stocks de crudo y productos	CORES	kt	18.615	18.637	Septiembre 08	↑	Ligero incremento de los stocks
<b>Producción interior</b>							
Crudo de petróleo	CORES	kt	11	10	Septiembre 08	↓	Descenso mensual importante: -23,2%
Gas natural	CORES	GWh	18	17	Septiembre 08	↑	Incremento coyuntural de la producción
Grado de autoabastecimiento (petróleo)	CORES	%	0,18	0,16	Septiembre 08	=	Inapreciable
Grado de autoabastecimiento (gas)	CORES	%	0,06	0,05	Septiembre 08	=	Inapreciable
<b>Precios crudos y productos</b>							
Precio Brent (cotización media)	PLATT'S	\$/Bbl	113,03	98,46	Septiembre 08	↓	Fuerte caída de la cotización por segundo mes
Cotización media mensual	BCE	\$/€	1,4975	1,4374	Septiembre 08	↓	Notable depreciación del euro
PVP gasolina 95 I.O.	MITYC	c€/litro	120,12	117,88	Septiembre 08	↓	Baja en línea con las cotizaciones internacionales
PVP gasóleo auto	MITYC	c€/litro	122,65	118,29	Septiembre 08	↓	Baja en línea con las cotizaciones internacionales
PVP botella de butano 12,5 kg	MITYC	€/bombona	13,76	13,76	Septiembre 08	=	Sin cambios en el mes
Tarifa GN T1 doméstico y comercial	MITYC	c€/kWh	7,4767	7,4767	Septiembre 08	=	Sin cambios en el mes
<b>Indicadores de actividad</b>							
PIB	INE	(%) Var. inter.	1,8	0,9	3º Tr. 08	↓	Se acentúa la tendencia del 2º Trimestre
Indicador sintético de Actividad	MEH	(%) Var. inter.	0,2	-0,2	Septiembre 08	↓	Debilidad. Mantiene tendencia
Índice producción industrial <sup>(1)</sup>	INE	(%) Var. inter.	-6,7	-8,8	Septiembre 08	↓	Apreciable caída de la actividad industrial
Consumo energía eléctrica <sup>(2)</sup>	REE	(%) Var. inter.	1,6	0,7	Septiembre 08	↓	Baja respecto al mes anterior.
Consumo aparente de cemento <sup>(3)</sup>	OFICEMEN	(%) Var. inter.	-24,3	-30,4	Septiembre 08	↓	Sector en frenazo brusco
Matriculación de automóviles	DGT	(%) Var. inter.	-39,8	-31,7	Septiembre 08	↓	Debilidad muy acusada. Caída de la actividad
Días inhábiles en el mes	MTAS	días	6	4	Septiembre 08	—	Calendario Oficial Estatal

### Climatología del mes de Septiembre:

Septiembre ha resultado para la Península y las Baleares de carácter frío, al igual que en Canarias salvo en las islas orientales. Hay que remontarse hasta el 1995 para encontrar otro septiembre más frío que éste. El carácter frío ha ocupado la mayor parte del cuadrante noroeste, Andalucía occidental y extremo noreste de Cataluña, al igual que Tenerife. Las áreas cálidas han sido reducidas en extensión, concentrándose en la región murciana, Mallorca, Málaga y algunas Islas Canarias. El mes de septiembre ha estado caracterizado por la desigual distribución de las precipitaciones, la mitad norte en conjunto ha sido próxima a la normalidad aunque con diferencias importantes, y la mitad sur y Canarias han sido húmedas. El carácter muy húmedo ha abarcado zonas del centro, Andalucía y región murciana, así como la mitad oriental del archipiélago canario. En Melilla se ha producido un nuevo récord de precipitación máxima diaria del mes de septiembre en una serie de más de 60 años y en esta estación también se ha establecido nuevo record de precipitación total del mes. Lo mismo ha sucedido en Cádiz en una serie de 50 años.

Fuente: Agencia Estatal de Meteorología

Tabla 1.1

Notas: (1) Filtrado calendario. (2) Corregido efecto temperatura y calendario. (3) Ajustado de calendario. (4) Las observaciones están fundamentadas en los organismos-fuente.

# 1. ASPECTOS DE ACTUALIDAD

- La evolución en el consumo de productos petrolíferos en septiembre mantiene la tendencia negativa de meses anteriores, resultando una disminución de la tasa interanual, durante los nueve primeros meses del ejercicio, del 2,4%.
- Los combustibles de automoción mantienen también una cierta atonía en el consumo, en septiembre las gasolinas de automoción descienden un 3,2% y el gasóleo auto, un 2,0%. En el acumulado del año, la demanda de gasóleo de automoción desciende un 2,4% y la de gasolinas auto lo hace un 6,0%.
- Se mantiene la fuerte demanda de gas natural que se viene experimentando a lo largo de todo el año. En septiembre el consumo se incrementa un 12,3% y en el acumulado del año, un 17,5%. Especial mención merece la importante demanda para generación eléctrica, que en el acumulado del año se incrementa un 50,3% con respecto al mismo período del año anterior.
- Por segundo mes consecutivo el precio medio del crudo Brent experimenta un significativo descenso: desde el máximo de julio, 133,18 \$/Bbl, hasta septiembre, 98,46 \$/Bbl. Las cotizaciones internacionales de los productos petrolíferos mantienen la misma tónica y disminuyen considerablemente.
- Como consecuencia de las tendencias en los mercados internacionales, los precios interiores de los combustibles de automoción acusan apreciables descensos que suponen con respecto a los precios de agosto caídas del 1,9% para la gasolina eurogrado y del 3,6% para el gasóleo de automoción.

## 2. CONSUMO DE PRODUCTOS PETROLÍFEROS

El consumo de productos petrolíferos en el acumulado anual desciende un 2,4%, manteniéndose la situación de los últimos meses, si bien en septiembre el descenso ha sido del 0,7%. En los doce últimos meses, el consumo ha disminuido el 1,1%.

En estas primeras tres cuartas partes del año, se incrementa la elasticidad de la demanda de productos petrolíferos con respecto al PIB; es decir, que las tasas de crecimiento de la economía son, dentro de su actual debilidad, más altas que las tasas de crecimiento de la demanda de productos petrolíferos.

En septiembre, el consumo de productos petrolíferos ascendió a 5,94 millones de toneladas, cayendo el consumo de todos los productos excepto los GLP's, los fuelóleos y el grupo de "otros productos".

El consumo de biocombustibles supone en el acumulado anual el 2,34% en las gasolinas y el 1,80% en los gasóleos.

	Mes		Acumulado anual		Últimos doce meses		Estructura (%)	
	kt	Tv (%) (*)	kt	Tv (%) (*)	kt	Tv (%) (*)		
Gases licuados del petróleo (G.L.P's)	114	1,9	1.435	-4,7	1.990	-1,5	2,7	Biocarburantes: 2,34 %
Gasolinas	520	-3,2	4.765	-6,0	6.390	-5,3	8,7	
Querosenos	513	-0,5	4.378	2,0	5.796	3,0	7,9	Biocarburantes: 1,80 %
Gasóleos	2.696	-2,3	26.244	-3,3	35.879	-0,9	48,7	
Fuelóleos	1.019	2,7	8.753	-0,6	11.696	-1,3	15,9	
Otros productos (**)	1.080	1,1	8.964	-1,0	11.867	-0,7	16,1	
<b>Total (***)</b>	<b>5.942</b>	<b>-0,7</b>	<b>54.539</b>	<b>-2,4</b>	<b>73.619</b>	<b>-1,1</b>	<b>100,0</b>	

(\*) Tasas de variación con respecto al mismo período del año anterior.

(\*\*) Incluye lubricantes, productos asfálticos, coque y otros.

(\*\*\*) Para obtener el consumo total nacional deben sumarse las mermas y autoconsumos que figuran en el balance de producción y consumo (Pág. 20)

Tabla 2.1

### Evolución del consumo de productos petrolíferos

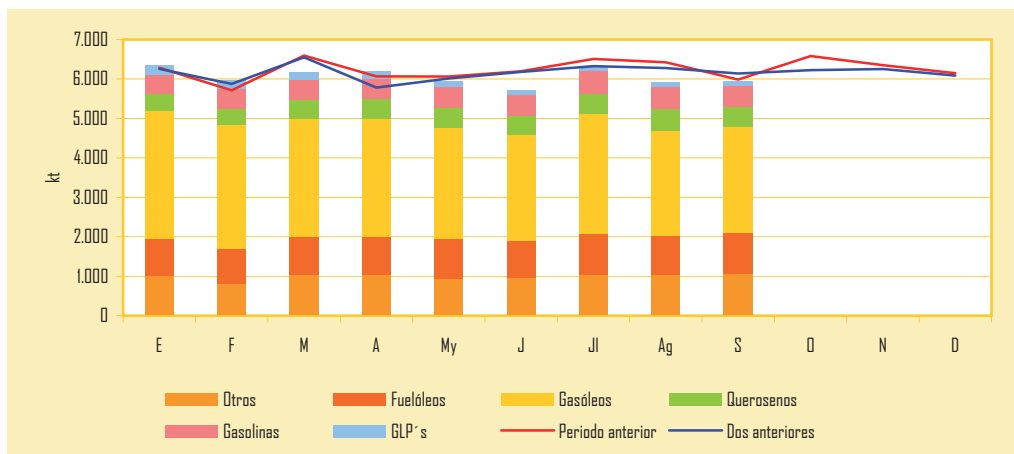


Gráfico 2.1

### Distribución del consumo de productos petrolíferos

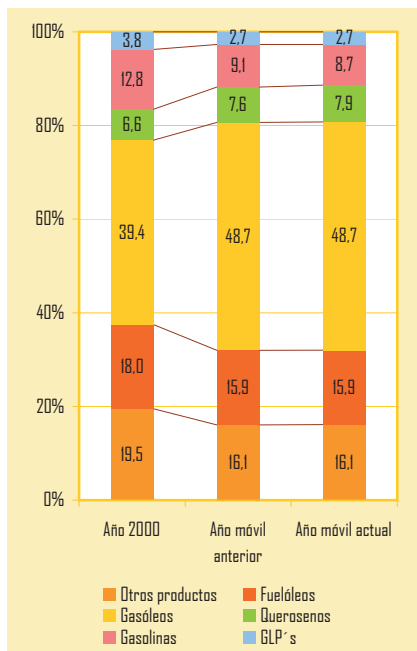


Gráfico 2.2

### Indicadores de consumo de productos petrolíferos

	Mes anterior	En el mes	Período último dato
<b>Transporte</b>			
Transporte urbano total (*)	-1,04	2,08	Septiembre 08
Transporte interurbano total (*)	0,07	0,58	Septiembre 08
Transporte por carretera (*)	-0,40	2,56	Septiembre 08
Transporte ferrocarril (*)	2,32	-2,06	Septiembre 08
Transporte aéreo (interior) (*)	-9,73	-15,91	Septiembre 08
Marítimo (cabotaje) (*)	-2,23	-2,23	Septiembre 08
<b>Producción Industrial</b>			
Índice Producción Industrial (1)	-6,7	-8,8	Septiembre 08
Bienes de consumo	-6,1	-8,6	Septiembre 08
▶ B. consumo duradero	-16,0	-18,8	Septiembre 08
▶ B. consumo no duradero	-5,0	-6,4	Septiembre 08
Bienes de equipo	-10,9	-5,0	Septiembre 08
Bienes intermedios	-10,9	-14,1	Septiembre 08
Energía	3,0	-2,0	Septiembre 08

(\*) Tasa de variación (%) Fuente: INE.  
 (1) Tasas corregidas de efecto de calendario.

Tabla 2.2

En la distribución de productos petrolíferos en el año móvil, se aprecia la importancia cada vez mayor de los destilados medios en la estructura del consumo, en detrimento de los productos ligeros y pesados. Las gasolinias y los GLP's llegan al 11,4% del total, mientras que en el año 2000 representaban el 16,6% del consumo.

Los productos intermedios representan en el año móvil actual el 56,6% del consumo total, en el año 2000 significaban el 46,0%.

Tanto los indicadores del transporte en España como los Índices de Producción Industrial, reflejan la notable caída de actividad de los últimos meses, aunque mejora ligeramente el transporte urbano durante el mes de septiembre.

## Gases licuados del petróleo

### Consumo de gases licuados del petróleo

	Mes		Acumulado anual		Últimos doce meses		
	kt	Tv (%) (*)	kt	Tv (%) (*)	kt	Tv (%) (*)	Estructura (%)
Envasado	74	1,4	840	-7,5	1.191	-4,6	59,8
Granel	38	2,4	586	0,0	787	4,1	39,6
Automoción (envasado y granel)	1	20,3	9	0,0	12	-1,8	0,6
Otros	-	-	-	-	-	-	-
<b>Total</b>	<b>114</b>	<b>1,9</b>	<b>1.435</b>	<b>-4,7</b>	<b>1.990</b>	<b>-1,6</b>	<b>100,0</b>

Tabla 2.3

(\*) Tasas de variación con respecto al mismo periodo del año anterior.

En septiembre, el consumo de GLP's ha crecido el 1,9%, contrastando con la caída experimentada en agosto. Por tipos de suministros, en septiembre, crecieron el 1,4% los envasados y el 2,4% los consumos a granel. En el acumulado del año se produce un descenso del 4,7% y en los doce últimos meses disminuye el consumo de GLP's el 1,6%. La estructura del consumo de GLP's en el año móvil, está constituida por un 59,8% de gases envasados (algo más de un punto porcentual menos que hace un año), un 39,6% de granel (3,3 puntos más que en el año anterior) y un 0,6% de GLP's de automoción.

### Evolución del consumo y tipos de suministro

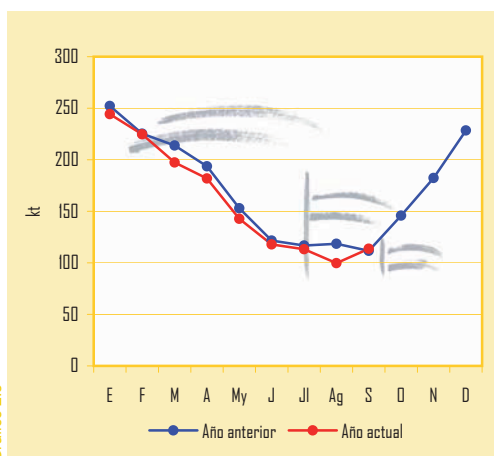


Gráfico 2.3

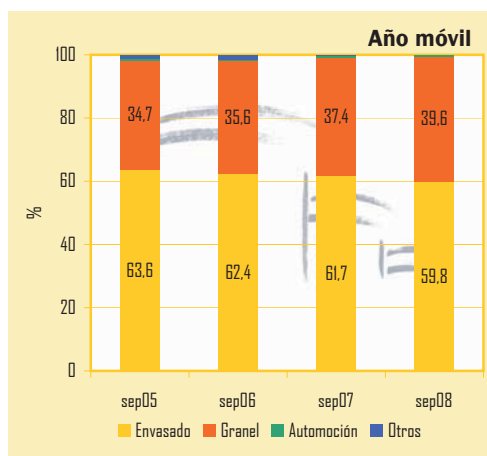


Gráfico 2.4

## 2. CONSUMO DE PRODUCTOS PETROLÍFEROS

### Gasolinas

Continúa con la atonía de los últimos meses la demanda de gasolinas y en el mes de septiembre vuelve a experimentar una disminución del 3,2% con respecto al mismo 2007. Se mantiene la tendencia de caídas continuadas en la demanda con la única salvedad en el presente año del pasado mes de febrero. Además de la caída coyuntural del consumo de combustibles de automoción, continúa el proceso de dieselización del parque móvil español.

En los doce últimos meses el consumo asciende a 6,39 millones de toneladas un 5,3% menos que en el año móvil anterior.

### Consumo de gasolinas

	Mes		Acumulado anual		Últimos doce meses		
	kt	Tv (%) (*)	kt	Tv (%) (*)	kt	Tv (%) (*)	Estructura (%)
95 I.O.	464	-1,0	4.213	-4,8	5.634	-4,3	88,2
98 I.O.	55	-18,4	545	-14,4	747	-12,1	11,7
Subtotal gasolinas auto	519	-3,2	4.758	-6,0	6.381	-5,3	99,9
Otras gasolinas	1	-6,7	7	-7,6	9	-4,2	0,1
<b>Total</b>	<b>520</b>	<b>-3,2</b>	<b>4.765</b>	<b>-6,0</b>	<b>6.390</b>	<b>-5,3</b>	<b>100,0</b>

(\*) Tasas de variación con respecto al mismo periodo del año anterior.

Tabla 2.4

### Evolución del consumo de gasolinas auto

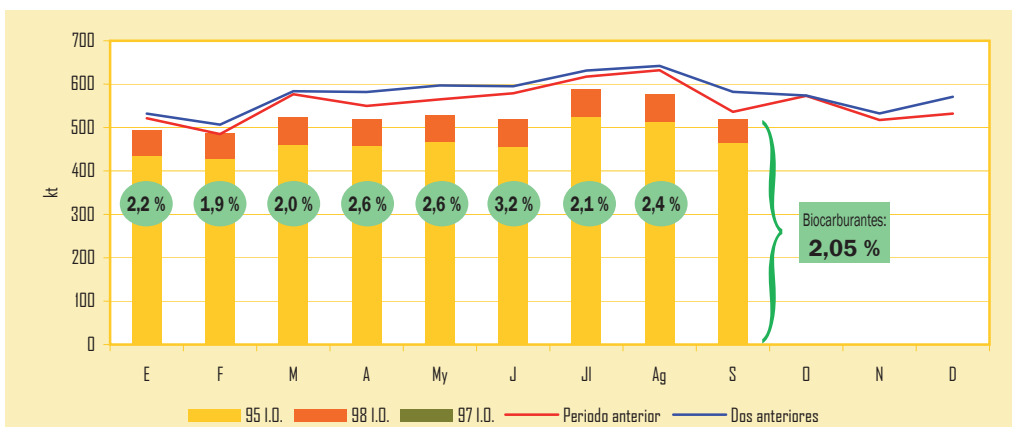


Gráfico 2.5

En septiembre, el contenido en bioetanol de las gasolinas es del 2,05 %.

### Distribución del consumo de gasolinas auto

En el gráfico de distribución del consumo de gasolinas auto, se aprecia como se incrementa de forma continuada y sostenida la importancia de la gasolina eurogrado y disminuye de forma muy ligera la de 98 I.O., y desapareciendo la gasolina de 97 I.O. en el consumo del año móvil actual.

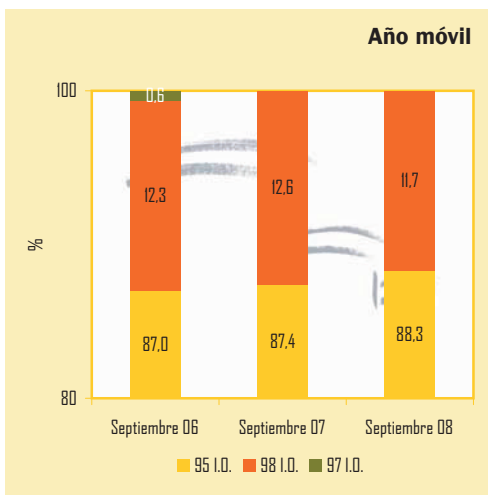


Gráfico 2.6

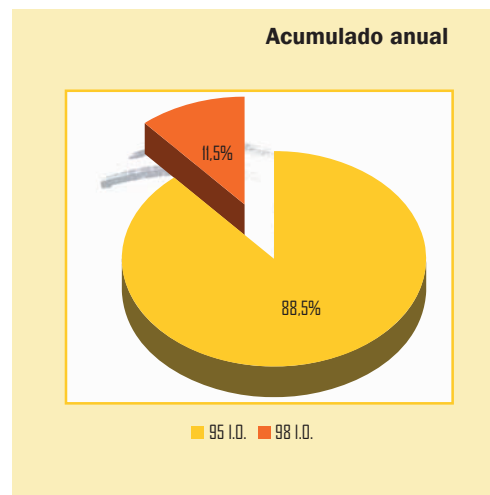


Gráfico 2.7

## Gasóleos

### Consumo de gasóleos

	Mes		Acumulado anual		Últimos doce meses		
	kt	Tv (%) (*)	kt	Tv (%) (*)	kt	Tv (%) (*)	Estructura (%)
Automoción (A)	2.014	-2,0	18.838	-2,4	25.316	-0,6	<b>70,6</b>
Agrícola y pesca (B)	422	2,0	4.188	-3,2	5.955	1,2	<b>16,6</b>
Calefacción (C)	116	-9,7	1.841	-7,7	2.734	-2,3	<b>7,6</b>
Otros gasóleos (**)	144	-10,6	1.377	-8,8	1.874	-8,9	<b>5,2</b>
<b>Total</b>	<b>2.696</b>	<b>-2,3</b>	<b>26.244</b>	<b>-3,3</b>	<b>35.879</b>	<b>-0,9</b>	<b>100,0</b>

Tabla 2.5

(\*) Tasas de variación con respecto al mismo periodo del año anterior

(\*\*) Incluye bunkers para la navegación marítima internacional

En septiembre, vuelve a caer el consumo de gasóleos -el 2,3%-aunque de forma mucho más atenuada que en el mes pasado, en el que se experimentó un descenso del 10,1%. El comportamiento de la demanda de los distintos tipos de gasóleos es dispar. Así, el gasóleo de calefacción disminuye un 9,7%, el gasóleo de automoción lo hace un 2,0%, -como consecuencia de la caída de actividad del transporte por carretera- mientras que el gasóleo B de usos agrícolas y pesqueros se incrementa un 2,0%.

Al transcurrir las tres cuartas partes del año, el consumo de gasóleos totaliza 26,24 millones de toneladas y representa el 48,1% del total. En los doce últimos meses, el consumo de gasóleos asciende a 35,88 millones de toneladas y supone el 48,7% del total del consumo de productos petrolíferos.

En septiembre, el contenido en biodiesel de los gasóleos es del 1,84%.

### Evolución del consumo de gasóleos

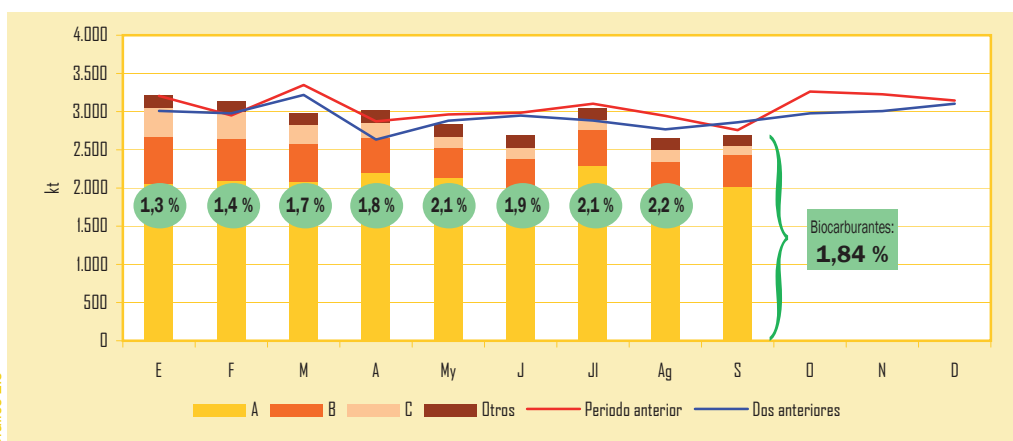


Gráfico 2.8

### Distribución del consumo de gasóleos

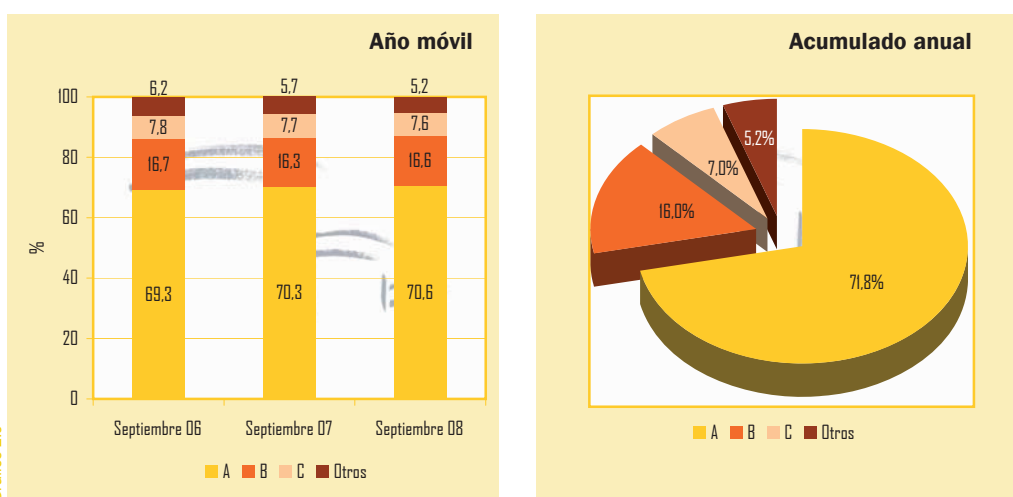


Gráfico 2.9

Gráfico 2.10

## 2. CONSUMO DE PRODUCTOS PETROLÍFEROS

### Consumo de combustibles de automoción

#### Consumo de combustibles de automoción (gasolinas+gasóleo auto)

En los últimos doce meses el consumo de los combustibles de automoción asciende a 31,70 millones de toneladas, un 1,6% menos que en el año móvil anterior. En este período, el gasóleo de automoción representa el 79,9% del total, un punto porcentual más que en el año móvil anterior, y las gasolinas el 20,1%.

En septiembre, la demanda de combustibles de automoción totalizó 2,53 millones de toneladas, lo que representó el 42,6% del total de la demanda de productos petrolíferos.

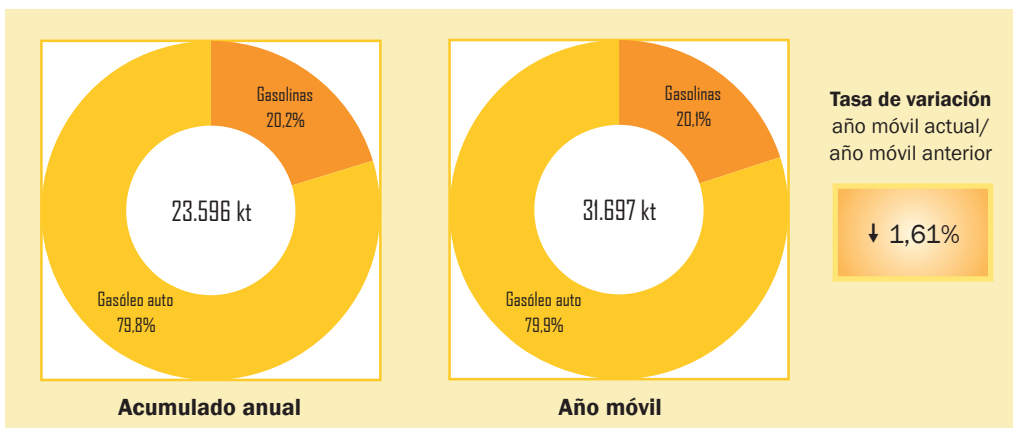


Gráfico 2.11

#### Evolución del consumo de combustibles de automoción (gasolinas+gasóleo auto)

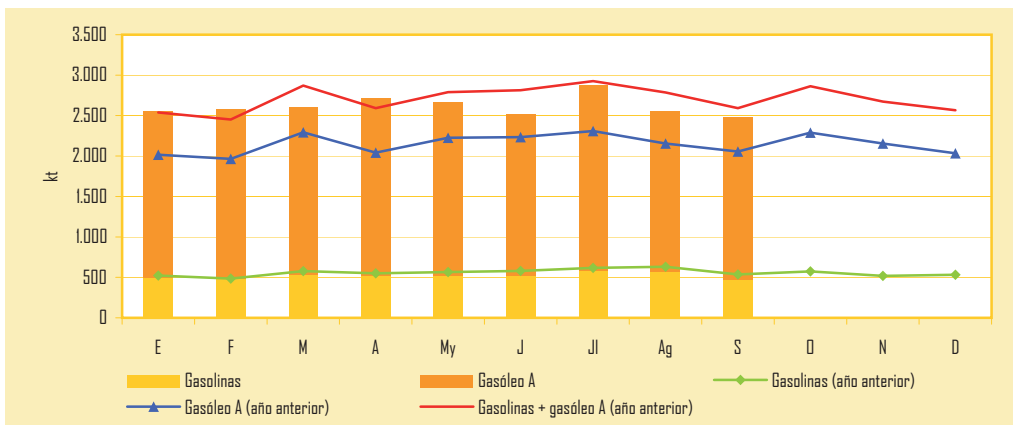


Gráfico 2.12

#### Evolución del consumo de combustibles de automoción (gasolinas+gasóleo auto)

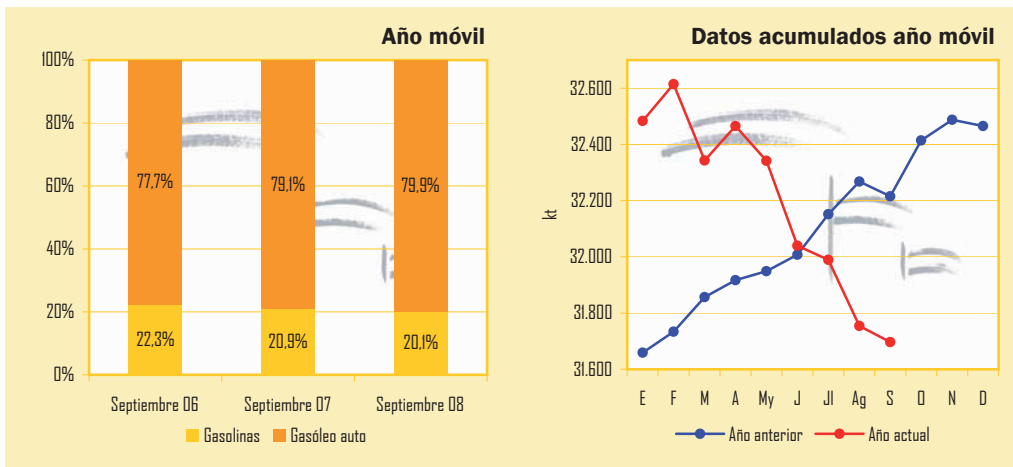


Gráfico 2.13

Gráfico 2.14



## Querosenos

### Consumo de querosenos

	Mes		Acumulado anual		Últimos doce meses		
	kt	Tv (%) (*)	kt	Tv (%) (*)	kt	Tv (%) (*)	Estructura (%)
Aviación	513	-0,5	4.377	2,1	5.795	3,0	<b>99,98</b>
Otros	-	-	1	-18,7	1	-13,7	<b>0,02</b>
<b>Total</b>	<b>513</b>	<b>-0,5</b>	<b>4.378</b>	<b>2,0</b>	<b>5.796</b>	<b>3,0</b>	<b>100,00</b>

(\*) Tasas de variación con respecto al mismo periodo del año anterior

El consumo de querosenos de aviación continúa descendiendo en septiembre, si bien lo hace de forma mucho más moderada, el 0,5%, que en los pasados meses de julio y agosto. En el año móvil, el consumo de querosenos se eleva a 5,80 millones de toneladas, un 3,0% más que en el año móvil anterior, en línea con la actividad que ha experimentando el transporte aéreo interior y que se ha interrumpido en los últimos meses.

### Evolución del consumo de querosenos

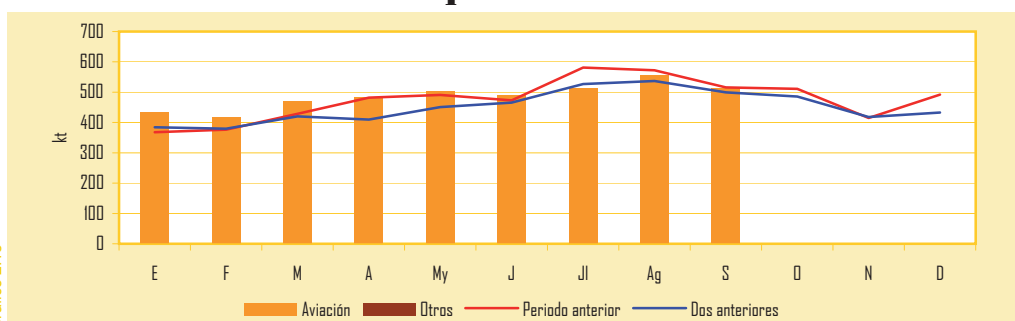


Tabla 2.6

Gráfico 2.15

## Fuelóleos y otros productos

### Consumo de fuelóleos y otros productos

	Mes		Acumulado anual		Últimos doce meses		
	kt	Tv (%) (*)	kt	Tv (%) (*)	kt	Tv (%) (*)	Estructura (%)
Fuelóleo BIA	325	0,0	2.879	-1,8	3.872	3,3	<b>16,4</b>
Otros fuelóleos	694	3,9	5.874	0,1	7.824	-3,4	<b>33,2</b>
<b>Total fuelóleos(**)</b>	<b>1.019</b>	<b>2,7</b>	<b>8.753</b>	<b>-0,6</b>	<b>11.696</b>	<b>-1,3</b>	<b>49,6</b>
<b>Otros productos</b>							
Lubricantes	43	-5,3	382	-5,5	528	-3,8	<b>2,2</b>
Asfaltos	212	-2,9	1.760	-2,3	2.369	-1,5	<b>10,1</b>
Coque	424	-0,5	3.511	-0,5	4.471	-0,4	<b>19,0</b>
Otros(***)	401	6,0	3.311	-0,4	4.500	-0,3	<b>19,1</b>
<b>Total otros productos</b>	<b>1.080</b>	<b>1,1</b>	<b>8.964</b>	<b>-1,0</b>	<b>11.867</b>	<b>-0,7</b>	<b>50,4</b>
<b>Total fuelóleos y otros</b>	<b>2.099</b>	<b>1,9</b>	<b>17.717</b>	<b>-0,8</b>	<b>23.563</b>	<b>-1,0</b>	<b>100,0</b>

(\*) Tasas de variación con respecto al mismo periodo del año anterior.

(\*\*) Incluye bunkers para la navegación marítima internacional.

(\*\*\*) Incluye naftas, condensados, parafinas, disolventes y otros.

En septiembre el consumo de fuelóleos creció un 2,7%; en el acumulado anual y en el año móvil presenta tasas negativas. El consumo de otros productos experimenta en el mes un pequeño crecimiento; en los otros periodos de tiempo analizados el consumo decrece ligeramente. Esta debilidad se explica lógicamente por la disminución de actividad industrial y de la economía en general que se está experimentando en los últimos meses.

### Evolución del consumo de fuelóleos y otros productos

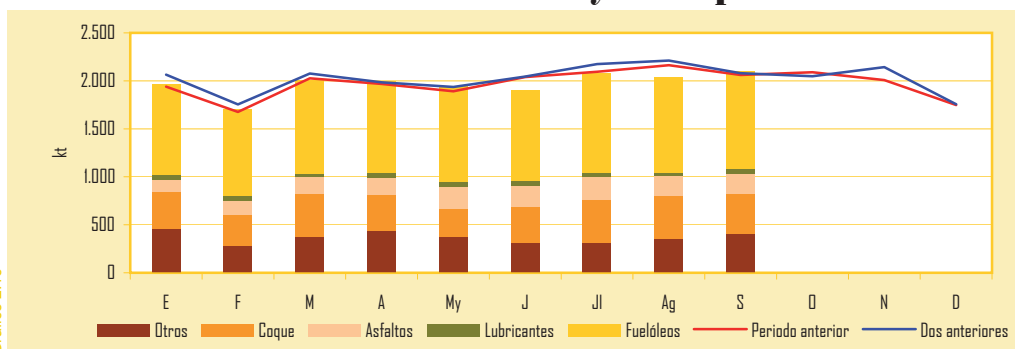


Tabla 2.7

Gráfico 2.16

## 2. CONSUMO DE PRODUCTOS PETROLÍFEROS

### Consumo de gasolinas y gasóleos por Comunidades Autónomas (kt)

	Mes actual						Últimos doce meses					
	Gasolinas			Gasóleos			Gasolinas			Gasóleos		
	95 I.O.	98 I.O.	Total	A+B	C	Total A+B+C	95 I.O.	98 I.O.	Total	A+B	C	Total A+B+C
Andalucía	76	5	81	386	12	397	935	74	1.009	4.905	176	5.081
Aragón	14	1	15	99	5	104	171	16	188	1.330	144	1.474
Asturias	9	1	11	56	3	60	113	15	128	691	70	762
Baleares	20	2	22	44	13	57	219	25	244	501	445	945
Canarias	28	16	45	58	14	72	343	219	562	751	148	899
Cantabria	6	1	7	33	-	34	69	8	77	426	12	438
Castilla y León	30	3	33	235	10	245	362	37	398	3.066	262	3.328
Castilla la Mancha	20	2	22	161	5	166	248	23	271	2.238	145	2.382
Cataluña	75	9	83	346	13	359	914	119	1.034	4.575	288	4.863
Ceuta	1	-	1	2	-	2	10	1	11	23	-	23
C. Valenciana	52	4	56	241	7	249	631	55	686	3.040	138	3.178
Extremadura	12	1	12	69	1	71	141	9	150	851	31	882
Galicia	26	2	29	175	13	187	312	32	345	2.130	264	2.395
La Rioja	3	-	3	19	1	20	34	4	37	247	33	280
Madrid	53	5	58	212	13	225	654	63	717	2.671	406	3.077
Melilla	1	-	1	1	-	1	7	-	7	15	-	15
Murcia	13	1	14	94	1	95	164	17	180	1.250	28	1.277
Navarra	7	-	8	62	2	64	85	6	92	789	48	837
País Vasco	18	2	20	142	4	145	222	24	246	1.773	98	1.871
<b>Totales</b>	<b>464</b>	<b>55</b>	<b>519</b>	<b>2.435</b>	<b>116</b>	<b>2.552</b>	<b>5.634</b>	<b>747</b>	<b>6.381</b>	<b>31.271</b>	<b>2.734</b>	<b>34.005</b>

Tabla 2.8

### Combustibles automoción (%) (Gasolinas + gasóleo auto)

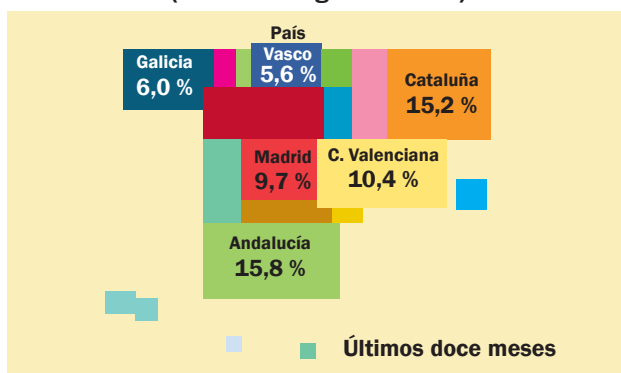


Gráfico 2.17

### Gasolinas + gasóleos (%) (Gasolinas + gasóleos A+B+C)

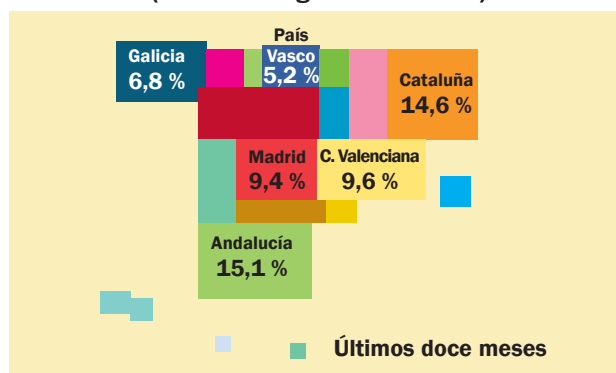
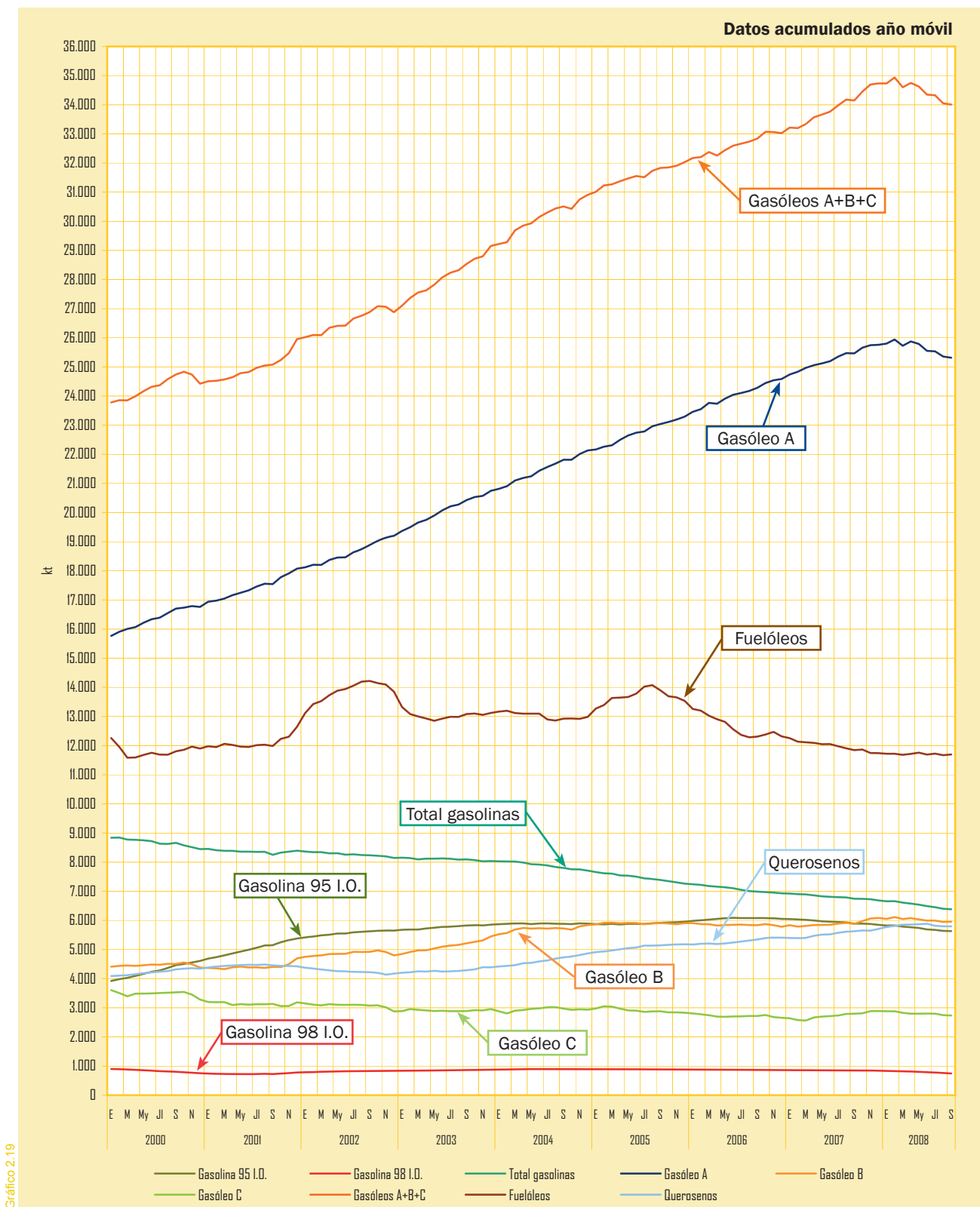


Gráfico 2.18

## Evolución de las ventas de productos petrolíferos



# 3. CONSUMO Y BALANCE DE GAS NATURAL

El consumo de gas natural ha alcanzado los 339.165 GWh en el acumulado anual, con un crecimiento del 17,5% con respecto al mismo período del año 2007, lo que da idea de la fortaleza de la demanda durante el presente año. En los doce últimos meses, los continuados incrementos en el consumo hacen que el crecimiento habido, sea también muy importante: el 19,6%. En efecto, la mala situación hidroeléctrica durante prácticamente todo el otoño y el invierno, así como el carácter frío de grandes zonas del país durante algunos meses a comienzos del año, han producido una fuerte demanda en el consumo de gas natural para generación eléctrica que en el acumulado del año experimenta un crecimiento del 50,3%. En el año móvil, la demanda de gas natural para generación eléctrica crece el 51,4% y representa ya el 41,4% del total del consumo de gas natural.

## Consumo de gas natural por mercados

	Mes		Acumulado anual		Últimos doce meses		
	GWh	Tv (%) (*)	GWh	Tv (%) (*)	GWh	Tv (%) (*)	Estructura (%)
<b>Mercado regulado</b>							
Consumo convencional	-	-	18.729	-45,0	31.240	-35,8	<b>6,8</b>
Generación eléctrica	-	-	-	-	-	-	-
<b>Total mercado regulado</b>	-	-	18.729	-45,0	31.240	-35,8	<b>6,8</b>
<b>Mercado liberalizado</b>							
Consumo convencional(**)	17.870	2,6	175.442	10,9	236.485	13,5	<b>51,8</b>
Generación eléctrica	16.368	40,8	144.994	50,3	189.133	51,4	<b>41,4</b>
<b>Total mercado liberalizado</b>	34.238	17,9	320.437	25,9	425.618	27,8	<b>93,2</b>
<b>TOTAL</b>	<b>34.238</b>	<b>12,3</b>	<b>339.165</b>	<b>17,5</b>	<b>456.858</b>	<b>19,6</b>	<b>100,0</b>
GNL de consumo directo(**)	735	14,4	6.383	0,3	8.420	0,0	1,8

(\*) Tasas de variación con respecto al mismo período del año anterior.  
 (\*\*) GNL de consumo directo incluido en consumo convencional del mercado liberalizado.

Tabla 3.1

## Consumo de gas natural por grupos (GWh)

	Grupo 1 (*)	Grupo 2	Grupo 3	GNL	Total
	(Presión >60 bares)	(Presión >4 bares ≤60 bares)	(Presión ≤4 bares)	Consumo directo	General
<b>Mercado regulado</b>					
Mes	-	-	-	-	-
Últimos doce meses	1.538	-	29.702	-	<b>31.240</b>
<b>Mercado liberalizado</b>					
Mes	18.826	12.789	1.887	735	<b>34.238</b>
Últimos doce meses	218.362	167.830	31.005	8.420	<b>425.618</b>

(\*) Includido gas natural para materia prima.

Tabla 3.2

## Consumo por grupos (Últimos doce meses)

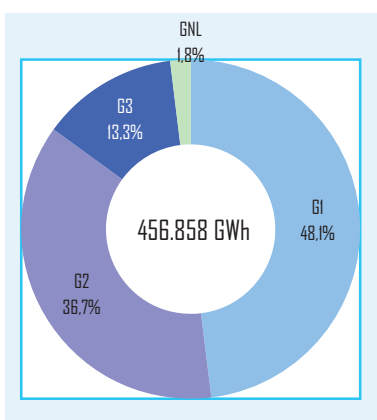


Gráfico 3.1

## Consumo por mercados (Últimos doce meses)

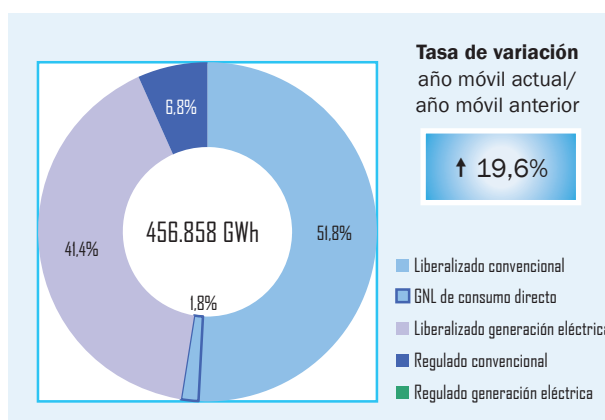
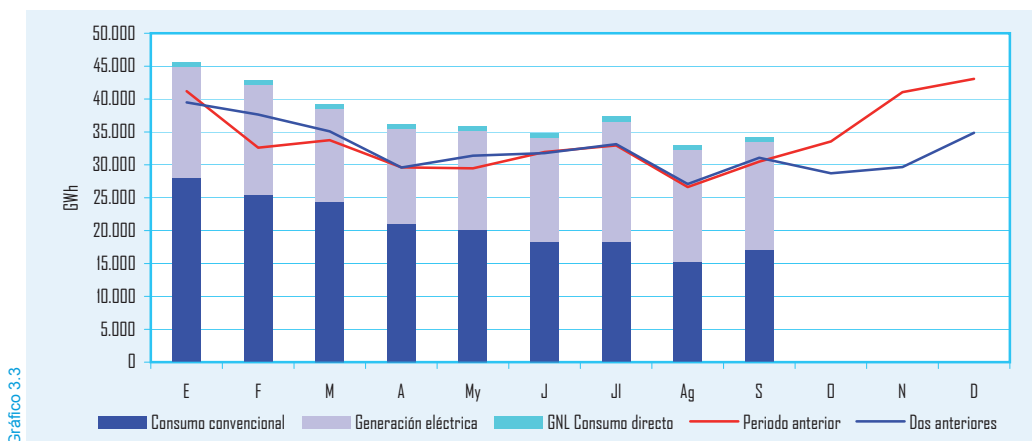


Gráfico 3.2

## Evolución del consumo de gas natural



## Consumos de gas natural por Comunidades Autónomas (GWh)

Comunidad	Mes				Acumulado anual				Últimos doce meses				Estructura (%)
	Grupo 1	Grupo 2	Grupo 3	Total	Grupo 1	Grupo 2	Grupo 3	Total	Grupo 1	Grupo 2	Grupo 3	Total	
Andalucía	5.631	762	94	6.486	50.000	7.540	1.299	58.839	67.189	10.522	1.800	79.511	17,7
Aragón	1.160	584	77	1.820	14.031	6.542	1.554	22.126	17.125	8.856	2.447	28.428	6,3
Asturias	283	299	55	637	753	2.749	1.351	4.853	753	3.704	1.787	6.243	1,4
Cantabria	370	187	45	602	3.495	1.721	691	5.906	4.512	2.317	1.016	7.845	1,7
Castilla y León	345	907	126	1.378	3.675	8.473	3.806	15.955	5.047	11.931	5.730	22.708	5,1
Castilla La Mancha	751	447	32	1.230	8.251	4.924	1.349	14.524	10.964	6.721	2.027	19.712	4,4
Cataluña	1.303	4.050	595	5.948	11.892	36.415	10.934	59.241	17.234	49.495	16.438	83.167	18,5
Comunidad Valenciana	2.134	1.726	112	3.971	17.614	18.920	1.872	38.406	23.347	26.064	2.703	52.115	11,6
Extremadura	489	112	30	631	1.555	776	407	2.738	1.555	917	557	3.029	0,7
Galicia	933	457	63	1.454	5.624	4.175	1.012	10.811	6.185	5.634	1.456	13.275	3,0
La Rioja	546	32	26	605	5.344	600	618	6.562	7.068	843	920	8.831	2,0
Madrid	230	422	432	1.084	1.888	4.857	11.470	18.214	2.510	6.706	16.982	26.198	5,8
Murcia	2.661	201	20	2.882	27.495	1.945	311	29.750	35.420	2.657	412	38.488	8,6
Navarra	835	413	58	1.305	6.899	3.948	1.358	12.206	8.976	5.223	2.041	16.239	3,6
País Vasco	1.156	2.191	123	3.470	9.746	19.608	3.297	32.651	12.015	26.240	4.392	42.648	9,5
<b>Total general</b>	<b>18.826</b>	<b>12.789</b>	<b>1.887</b>	<b>33.503</b>	<b>168.261</b>	<b>123.193</b>	<b>41.328</b>	<b>332.782</b>	<b>219.900</b>	<b>167.831</b>	<b>60.707</b>	<b>448.438</b>	<b>100,0</b>

Tabla 3.3 Nota: GNL consumo directo no incluido.  
Debido a desajustes en la información remitida pueden encontrarse pequeñas diferencias entre los datos de consumos desglosados por escalones de presión y los desglosados por comunidades autónomas.

# 3. CONSUMO Y BALANCE DE GAS NATURAL

## Balance de producción y consumo de gas natural (GWh)

Entradas		Salidas	
<b>Entradas de gas natural</b>	<b>39.137</b>	<b>Salidas de gas natural</b>	<b>2.177</b>
Producción interior de gas	17	Exportaciones	108
Importaciones GNL	26.648	Tránsitos de salida	2.069
Importaciones GN	9.961		
Tránsitos de entrada	2.511		
		<b>Distribución y consumo</b>	<b>34.238</b>
<b>Variación de existencias</b>	<b>-2.077</b>	Consumo convencional	17.135
		Generación eléctrica	16.368
		GNL consumo directo	735
		<b>Pérdidas y diferencias estadísticas</b>	<b>645</b>
<b>Total</b>	<b>37.060</b>	<b>Total</b>	<b>37.060</b>

Tabla 3.4

## Balance de gas natural

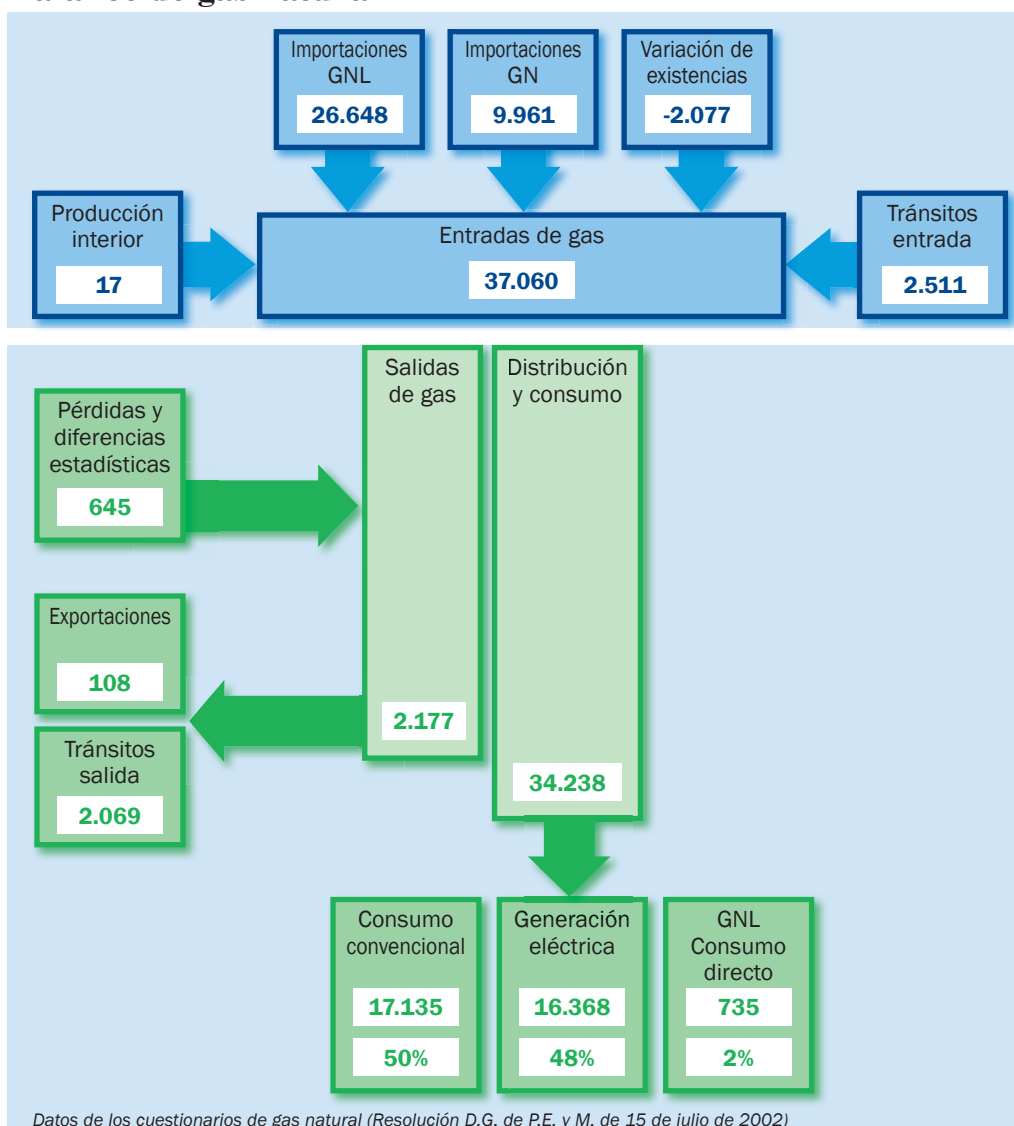


Gráfico 3.4

# 4. COMERCIO EXTERIOR DE HIDROCARBUROS

## Importaciones de crudo

### Importaciones por países y áreas económicas

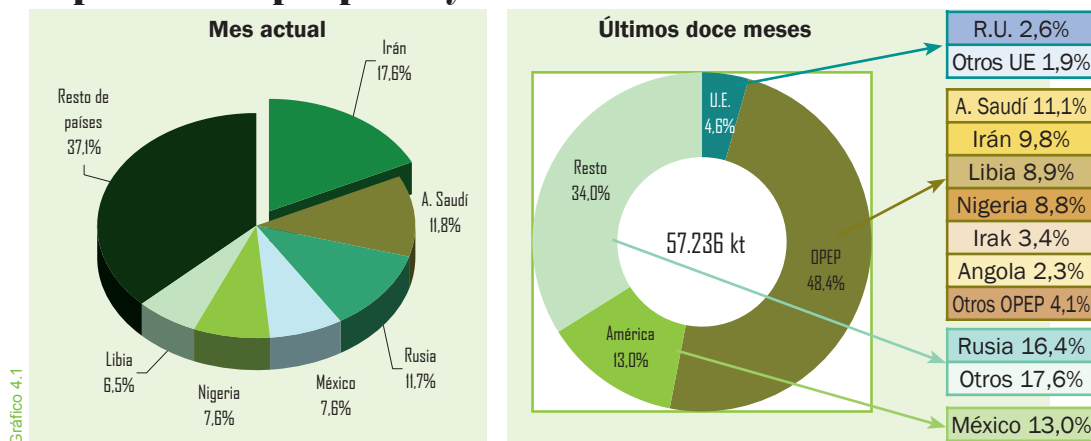


Gráfico 4.1

Gráfico 4.2

La industria refinadora española importó durante en septiembre un total de 5.079 kt de crudos de petróleo, un 0,3% más que en el mismo mes del año 2007. Al igual que sucediera en los meses precedentes, aumentan las importaciones procedentes de los países de la OPEP, el 20,5%, mientras que descienden las procedentes de Rusia y México. En el acumulado anual se incrementan las provenientes de la OPEP, el 3,3%, y disminuyen el 32,2%

las procedentes de Rusia. En los primeros nueve meses del año, las importaciones procedentes de los países de la OPEP suponen un 49,2% del total, las procedentes de Rusia el 16,3% y las de México el 13,6%.

En los últimos doce meses, las importaciones de crudo ascienden a 57,24 millones de toneladas, un 2,1% menos que en el año móvil anterior. En la estructura de las importaciones en el año móvil, la OPEP es el principal suministrador, pero con una apreciable diversificación dentro de los países miembros. México suministra el 13,0% y Rusia el 16,4%; lo que supone una deseable diversificación tanto geográfica, como por países y zonas económicas de influencia ante la problemática situación geopolítica actual.

### Evolución de las importaciones por áreas geográficas

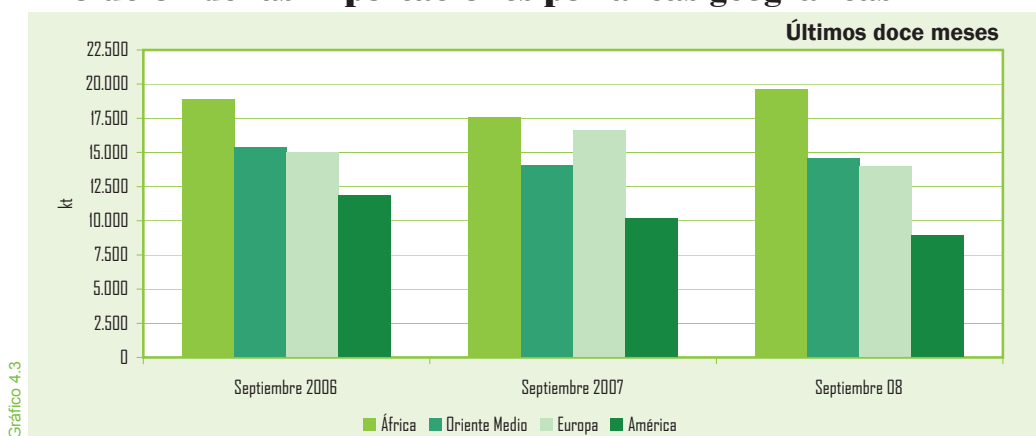


Gráfico 4.3

### Importaciones por países y zonas económicas

Crudo	Mes		Acumulado anual		Últimos doce meses		
	kt	Tv (%) (*)	kt	Tv (%) (*)	kt	Tv (%) (*)	Estructura (%)
OPEP (**)	2.898	20,5	21.353	3,3	27.698	-3,8	<b>48,4</b>
A. Saudí	598	10,1	4.774	22,5	6.346	17,8	<b>11,1</b>
Irán	896	210,0	4.537	30,8	5.581	13,0	<b>9,8</b>
Libia	331	-35,2	3.879	6,1	5.121	3,1	<b>8,9</b>
Nigeria	387	-27,8	3.759	4,8	5.031	-9,2	<b>8,8</b>
Irak	298	-29,0	1.557	-45,2	1.969	-46,2	<b>3,4</b>
Otros	388	266,0	2.847	-11,7	3.650	-14,8	<b>6,4</b>
Rusia	593	-28,6	7.080	-32,2	9.371	-26,7	<b>16,4</b>
México	388	-44,5	5.881	5,1	7.467	-1,2	<b>13,0</b>
U. Europea	288	-34,7	2.008	-14,3	2.618	-12,4	<b>4,6</b>
Otros países	912	32,6	7.063	53,4	10.082	58,8	<b>17,6</b>
<b>Total</b>	<b>5.079</b>	<b>0,3</b>	<b>43.385</b>	<b>-0,6</b>	<b>57.236</b>	<b>-2,1</b>	<b>100,0</b>

Tabla 4.1

(\*) Tasas de variación con respecto al mismo periodo del año anterior  
 (\*\*) A partir del 1 de enero de 2007 entra Angola a formar parte de la OPEP

# 4. COMERCIO EXTERIOR DE HIDROCARBUROS

## Crudos y productos petrolíferos

En septiembre el coste medio CIF del crudo importado se ha situado en 68,45 €/Bbl, un 29,2% más elevado que en el mismo mes de 2007. Al transcurrir tres cuartas partes del año, la media del coste CIF del crudo importado se ha situado en 71,14 €/Bbl, un 50,1% más que en el mismo período del año anterior, lo que supone un sobrecoste con respecto al mismo período del año anterior de 23,74 €/Bbl, con la lógica repercusión inflacionista que este hecho supone para la economía.

En septiembre, la tasa media de cambio del euro con respecto al dólar se sitúa un 3,4% más alta que en septiembre de 2007; en el acumulado del año el incremento es del 13,2%.

### Coste CIF del crudo importado en España

	Mes		Media acumulado anual		Media últimos doce meses	
	€/Bbl	Tv (%) (*)	€/Bbl	Tv (%) (*)	€/Bbl	Tv (%) (*)
Coste CIF	68,45	29,2	71,14	50,1	68,16	46,6

(\*) Tasas de variación con respecto al mismo periodo del año anterior

Tabla 4.2

### Cotización \$/€

	Mes		Acumulado anual		Últimos doce meses	
	\$/€	Tv (%) (*)	\$/€	Tv (%) (*)	\$/€	Tv (%) (*)
Media	1,4370	3,40	1,5217	13,20	1,5034	13,00

(\*) Tasas de variación con respecto al mismo periodo del año anterior

Tabla 4.3

### Evolución del coste CIF del crudo importado en España

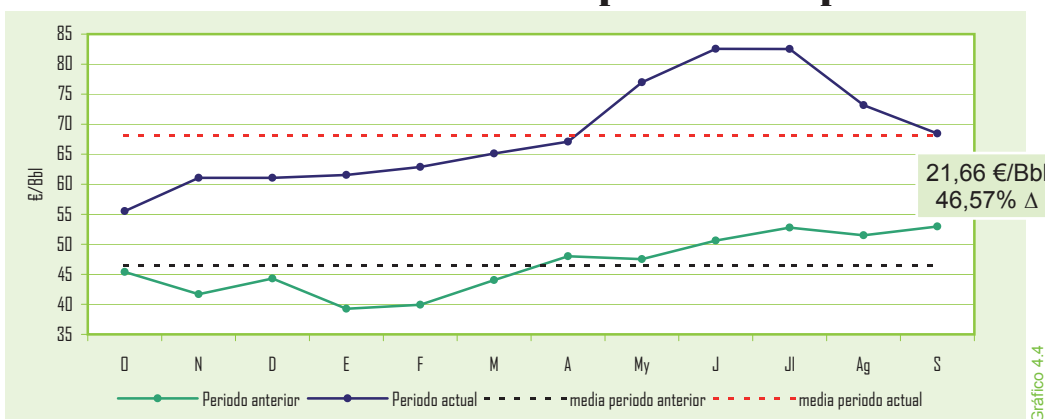


Gráfico 4.4

### Factura petrolera (M€)

a mes de: julio 2008

	Mes	Acumulado anual	Últimos doce meses
Pagos compra de crudo	2.930	17.704	27.256
a la OPEP(%)	43,6	54,3	53,7
resto países(%)	56,4	45,7	46,3

Tabla 4.4

### Saldo de la balanza comercial y energética (M€)

a mes de: julio 2008

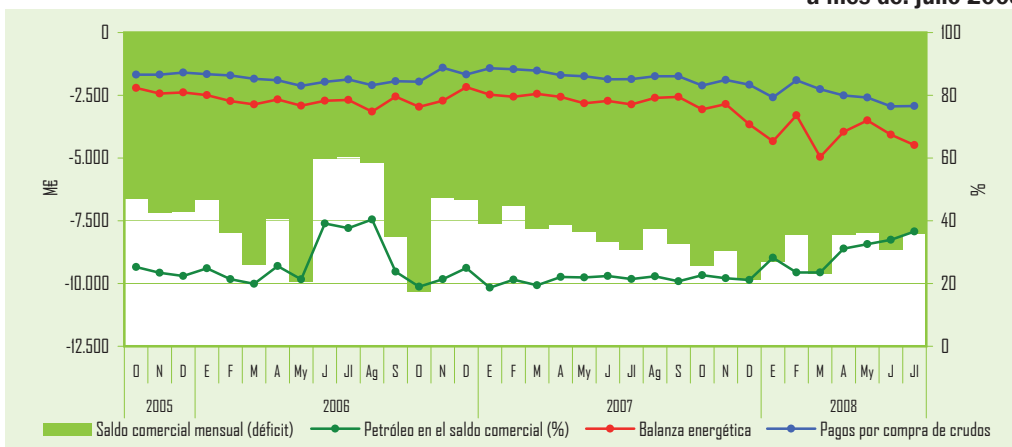


Gráfico 4.5

Nota: Arancel de Aduanas. Capítulo 27 (Combustibles minerales, aceites minerales y productos de su destilación; materias bituminosas; ceras minerales). Datos provisionales

En esta tabla se pueden consultar los pagos al exterior por compra de crudos durante el mes de julio (últimos datos disponibles) según el avance de datos de la Dirección General de Aduanas.

En el gráfico adjunto, se representa el déficit comercial, la balanza energética, así como el peso que el petróleo tiene en la balanza comercial.



### Importaciones de productos petrolíferos

	Mes		Acumulado anual		Últimos doce meses		
	kt	Tv (%) (*)	kt	Tv (%) (*)	kt	Tv (%) (*)	Estructura (%)
GLP´s	62	-48,3	706	3,1	1.022	3,5	<b>3,6</b>
Gasolinas	40	-25,9	369	-41,9	499	-36,7	<b>1,8</b>
Querosenos	320	58,4	2.028	41,9	2.853	52,6	<b>10,1</b>
Gasóleos	791	-28,0	9.610	-11,7	13.140	-10,2	<b>46,3</b>
Fuelóleos	226	-28,7	2.606	13,0	3.678	15,6	<b>13,0</b>
Otros productos	514	-27,9	5.330	-23,6	7.181	-17,2	<b>25,3</b>
<b>Total</b>	<b>1.953</b>	<b>-22,0</b>	<b>20.649</b>	<b>-9,9</b>	<b>28.373</b>	<b>-5,8</b>	<b>100,0</b>

(\*) Tasas de variación con respecto al mismo periodo del año anterior

En septiembre el saldo neto importador de la balanza comercial de productos petrolíferos asciende a 1,09 millones de toneladas, equivalente al 18,4% del total del consumo de productos petrolíferos. El comercio exterior recuperó en parte el dinamismo de los primeros meses del año con un crecimiento del 19,1% para las exportaciones.

En el año móvil, el saldo neto importador de productos petrolíferos es de 18,13 millones de toneladas y en el caso de los gasóleos el saldo neto importador es de 12,09 millones de toneladas, equivalente al 33,7% del consumo total en España de este producto.

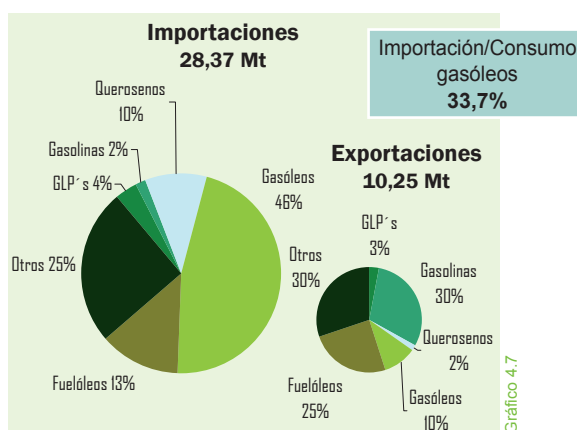
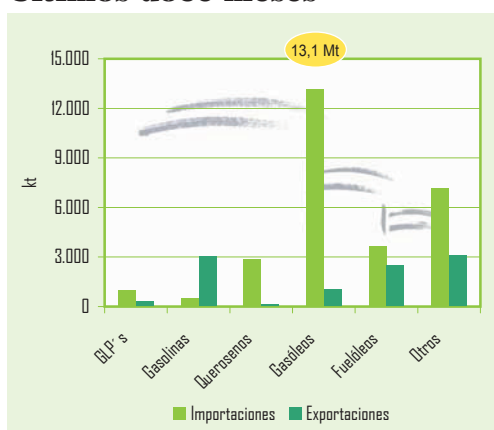
En el año móvil sólo tienen saldo neto exportador las gasolinas. En la estructura de las exportaciones, las gasolinas representan el 30,0% del total y los fuelóleos el 24,8%.

### Exportaciones de productos petrolíferos

	Mes		Acumulado anual		Últimos doce meses		
	kt	Tv (%) (*)	kt	Tv (%) (*)	kt	Tv (%) (*)	Estructura (%)
GLP´s	18	38,5	249	32,4	325	23,6	<b>3,2</b>
Gasolinas	374	54,5	2.412	-6,2	3.072	-11,5	<b>30,0</b>
Querosenos	3	-40,0	82	-26,8	150	23,0	<b>1,5</b>
Gasóleos	80	19,4	788	14,4	1.050	8,4	<b>10,2</b>
Fuelóleos	200	10,5	1.834	-16,5	2.542	-2,9	<b>24,8</b>
Otros productos	186	-13,5	2.351	-3,2	3.106	-0,9	<b>30,3</b>
<b>Total</b>	<b>861</b>	<b>19,1</b>	<b>7.716</b>	<b>-5,7</b>	<b>10.245</b>	<b>-3,2</b>	<b>100,0</b>

(\*) Tasas de variación con respecto al mismo periodo del año anterior

### Últimos doce meses



### Saldo de la balanza energética (M€)

	Mes		Acumulado anual		Últimos doce meses	
	M€	Tv (%) (*)	M€	Tv (%) (*)	M€	Tv (%) (*)
Ingresos por exportaciones	1.232	71,6	6.823	61,6	11.023	50,1
Pagos por importaciones	5.717	59,5	35.406	56,2	54.342	38,6
Saldo	-4.485	56,5	-28.583	55,0	-43.319	36,0
<b>Grado de cobertura (%)</b>	<b>21,6</b>	<b>-</b>	<b>19,3</b>	<b>-</b>	<b>20,3</b>	<b>-</b>

(\*) Tasas de variación con respecto al mismo periodo del año anterior  
Nota: Arancel de Aduanas. Capítulo 27.

# 4. COMERCIO EXTERIOR DE HIDROCARBUROS

## Gas natural

Las importaciones de gas natural han continuado la tendencia que se mantiene desde hace ya muchos meses, experimentado un incremento del 9,1% con respecto al mismo mes de 2007 y totalizando 36.609 GWh. Este continuado crecimiento de la demanda, viene influido por diversos factores: la climatología que ha propiciado la generación eléctrica de ciclo combinado en la Península, el repunte sostenido durante los últimos meses de la demanda eléctrica así como la penetración del gas en el resto de mercados.

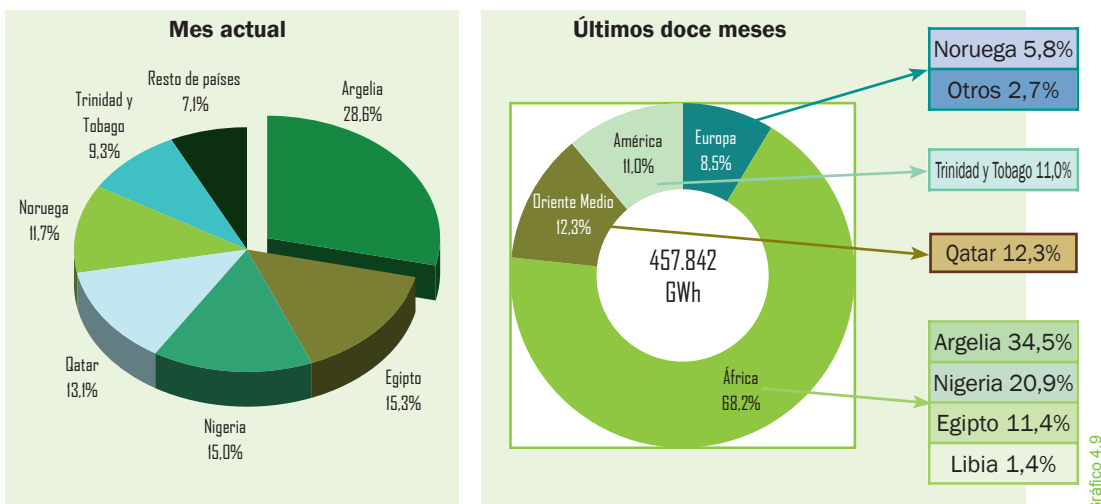
En los nueve primeros meses del año, las importaciones han alcanzado los 344.381 GWh, un 16,5% más que el habido en el mismo periodo del año 2007.

En el año móvil, las importaciones han sido de 457.842 GWh, un 16,3% más que en los doce meses anteriores.

Argelia continúa siendo el principal suministrador con un 34,5% del total en los doce últimos meses, si bien, en septiembre las importaciones de este país experimentaron una caída del 16,4%.

Las importaciones procedentes de Nigeria representan el 20,9% del total y crecieron en los doce últimos meses un 4,5%. Se mantiene una política de fuerte diversificación de los suministros tanto desde el punto de vista geográfico como de zonas económicas y de influencia, mejorando sensiblemente la seguridad en el abastecimiento.

### Importaciones por países y áreas geográficas



### Importaciones de gas natural por países

	Mes		Acumulado anual		Últimos doce meses		
	GWh	Tv (%) (*)	GWh	Tv (%) (*)	GWh	Tv (%) (*)	Estructura (%)
Argelia	10.452	-16,4	117.140	15,4	157.819	16,6	34,5
GN	7.641	-1,2	78.016	11,8	104.073	10,5	22,7
GNL	2.811	-41,0	39.125	23,3	53.746	30,6	11,7
Nigeria	5.487	-32,0	69.915	-3,7	95.664	4,5	20,9
Qatar	4.784	10,3	42.348	9,7	56.434	5,8	12,3
Egipto	5.583	110,2	40.908	16,3	52.398	11,3	11,4
Trinidad y Tobago	3.399	7,2	42.034	139,1	50.309	96,6	11,0
Noruega	4.291	141,1	19.751	2,2	26.648	6,1	5,8
Libia	244	-66,5	4.147	-36,9	6.331	-25,1	1,4
Otros	2.367	602,8	8.138	154,1	12.238	281,0	2,7
<b>Total</b>	<b>36.609</b>	<b>9,1</b>	<b>344.381</b>	<b>16,5</b>	<b>457.842</b>	<b>16,3</b>	<b>100,0</b>

(\*) Tasas de variación con respecto al mismo periodo del año anterior

### Factura de gas natural (M€)

a mes de: julio 2008

	Mes	Acumulado anual	Últimos doce meses
Pagos compra de gas natural	819	5.736	8.648
Argelia (%)	43,3	40,9	40,4
Nigeria (%)	23,4	19,3	20,0
Qatar (%)	13,4	12,3	12,3
Egipto (%)	9,0	10,1	10,3
Trinidad Tobago (%)	3,5	9,9	8,7
Noruega (%)	6,8	5,6	6,2
Otros (%)	0,6	1,9	2,1

Nota: Arancel Aduanas. Capítulo 27

Gráfico 4.8

Gráfico 4.9

Tabla 4.8

Tabla 4.9

# 5. PRODUCCIÓN Y EXPLORACIÓN DE HIDROCARBUROS

## Producción interior de crudo

	Mes		Acumulado anual		Últimos doce meses	
	kt	Tv (%) (*)	kt	Tv (%) (*)	kt	Tv (%) (*)
Ayoluengo	-	-	4	5,5	6	4,0
Boquerón	2	-24,1	22	-9,4	31	-8,2
Casablanca	6	-27,1	60	0,7	84	20,7
Rodaballo	1	-8,6	14	-7,0	20	-7,2
<b>Total</b>	<b>10</b>	<b>-23,2</b>	<b>102</b>	<b>-2,7</b>	<b>140</b>	<b>8,0</b>

(\*) Tasas de variación con respecto al mismo periodo del año anterior

En septiembre, al igual que en los pasados meses de julio y agosto, la producción de crudo vuelve a caer de forma acusada, con respecto al mismo mes del año anterior, el 23,2% y en el acumulado del año el 2,7%.

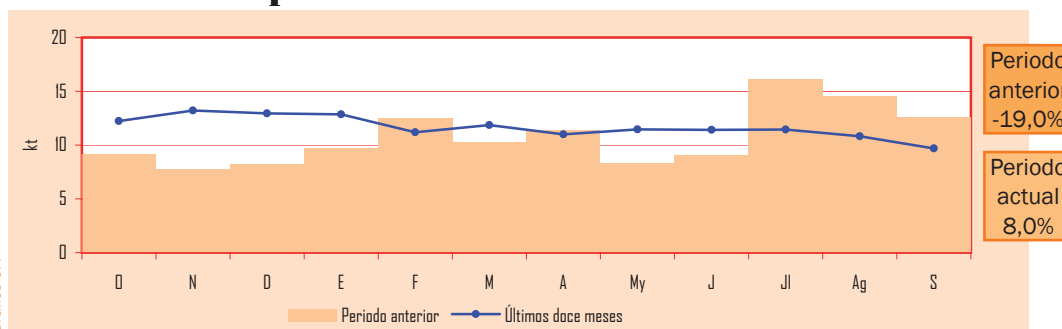
La producción interior de crudo en septiembre fue de 10 kt y en los doce últimos meses, alcanzó las 140 kt, un 8,0% más que en el año móvil anterior.

La producción interior de crudo en los doce últimos meses, sólo cubrió el 0,19% de las necesidades.

En septiembre, la producción interior de gas natural fue de 17 GWh, incrementándose el 13,8% con respecto al mismo mes del año anterior.

La producción interior de gas natural en el actual año móvil, representa el 0,04% del total de las necesidades.

## Evolución de la producción interior de crudo

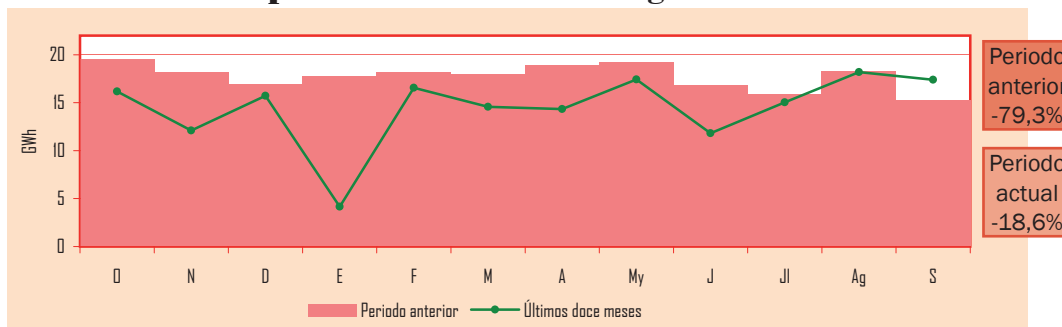


## Producción interior de gas natural

	Mes		Acumulado anual		Últimos doce meses	
	GWh	Tv (%) (*)	GWh	Tv (%) (*)	GWh	Tv (%) (*)
El Romeral	13	3,1	97	-15,4	132	-13,9
El Ruedo	2	-	13	-34,3	15	-47,3
Las Barreras	2	-6,8	19	-16,6	26	-14,3
<b>Total</b>	<b>17</b>	<b>13,8</b>	<b>129</b>	<b>-18,3</b>	<b>174</b>	<b>-18,6</b>

(\*) Tasas de variación con respecto al mismo periodo del año anterior

## Evolución de la producción interior de gas natural



## Grado de autoabastecimiento (%)

	Mes	Acumulado anual	Últimos doce meses
Crudo	0,16%	0,19%	0,19%
Gas natural	0,05%	0,04%	0,04%

# 6. REFINO, STOCKS Y BALANCE DE PRODUCTOS PETROLÍFEROS

En septiembre, el crudo y las materias primas procesados por la industria española de refino fue de 5,35 millones de toneladas, un 4,8% superior al mismo mes del año anterior.

En el año móvil, el total de crudo y materia prima procesada por la industria española asciende a 60,56 millones de toneladas, un 0,6% menos que en el año móvil anterior.

En el período enero-septiembre, el total procesado por la industria asciende a 45,90 millones de toneladas, un 0,1% menos que en los mismos meses de 2007.

En septiembre, el grado de utilización de la capacidad de refino en España ascendió al 96,3%, cinco puntos porcentuales superior al de agosto pasado y 4,7 puntos superior al de septiembre de 2007.

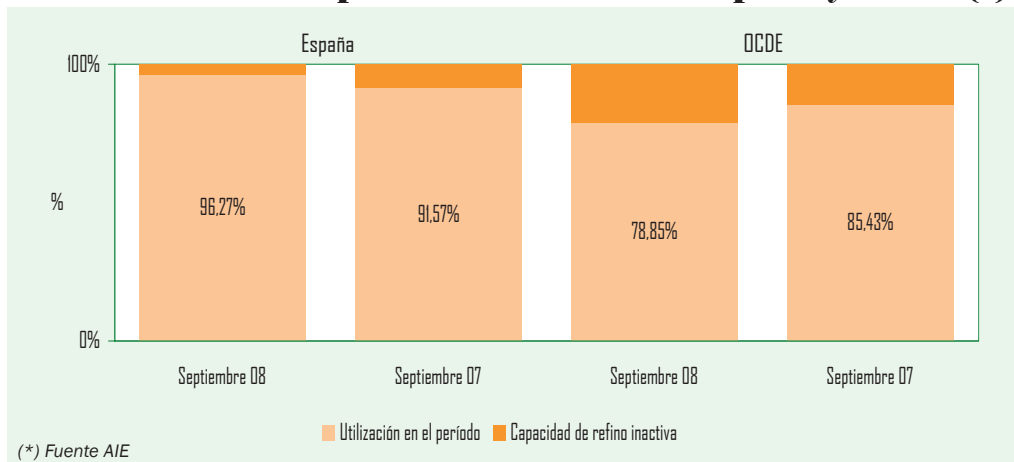
## Crudo y materia prima procesada

	Mes		Acumulado anual		Últimos doce meses	
	kt	Tv (%) (*)	kt	Tv (%) (*)	kt	Tv (%) (*)
<b>Total</b>	<b>5.350</b>	<b>4,8</b>	<b>45.902</b>	<b>-0,1</b>	<b>60.563</b>	<b>-0,6</b>

(\*) Tasas de variación con respecto al mismo periodo del año anterior

Tabla 6.1

## Utilización de la capacidad de refino en España y OCDE (\*)



(\*) Fuente AIE

Gráfico 6.1

## Crudo y materia prima procesada Grado de utilización de la capacidad de refino

En el gráfico 6.2, se aprecian la evolución de las cantidades de crudo y materia prima procesada en miles de toneladas, el grado de utilización de la capacidad de refino mensual y la media de utilización de la capacidad de refino, que para los últimos doce meses se sitúa en el 89,3%.

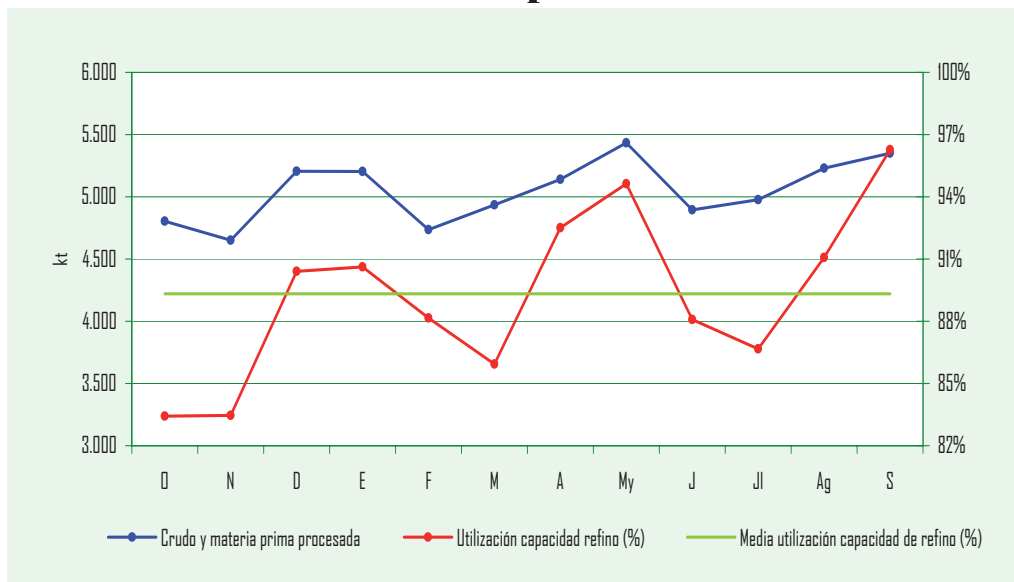


Gráfico 6.2

## Stocks de crudo, materias primas y productos petrolíferos

	Septiembre-07		Agosto-08		Septiembre-08		Tasa de variación (%)	
	kt	(%)	kt	(%)	kt	(%)	mes anterior	mes año anterior
Crudos y mat. primas	7.052	37,3	6.706	36,0	6.707	36,0	0,0	-4,9
Productos petrolíferos	11.833	62,7	11.909	64,0	11.930	64,0	0,2	0,8
<b>Total</b>	<b>18.885</b>	<b>100,0</b>	<b>18.615</b>	<b>100,0</b>	<b>18.637</b>	<b>100,0</b>	<b>0,1</b>	<b>-1,3</b>

Al finalizar septiembre, el nivel de stocks de crudo de petróleo, materias primas y productos petrolíferos en España, estaba situado en 18.637 kt, un 1,3% menos que en el mismo mes del año anterior y el 0,1% superior al nivel de stocks registrado a finales del pasado agosto.

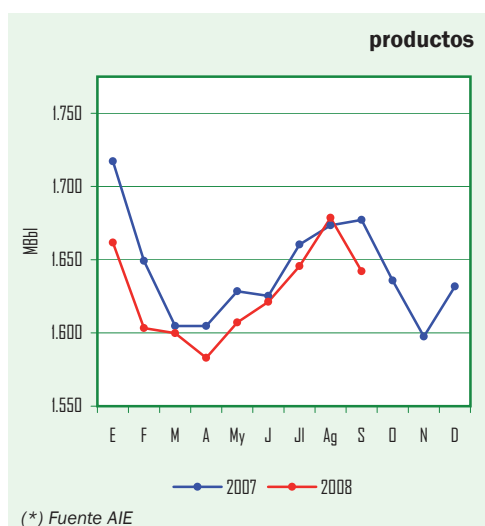
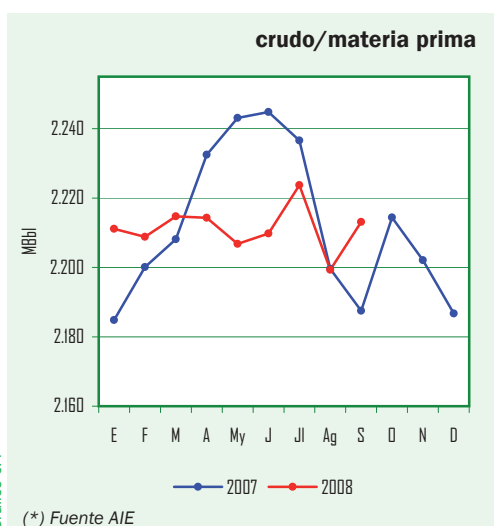
La estructura de los stocks, a finales de septiembre, está compuesta por un 36,0% de crudo y materias primas y un 64,0% de productos petrolíferos.

## Evolución de los stocks



En este gráfico, se representa la evolución de los stocks, tanto en cantidad como en composición. Se observa como éstos, en la actualidad, se mantienen por encima de la media del periodo considerado.

## Evolución stocks de crudo y productos petrolíferos OCDE (\*)



En los gráficos de evolución de los stocks de crudos y productos petrolíferos en la OCDE, se puede apreciar que los stocks de crudos que se han mantenido desde el pasado mes de marzo por debajo de los del año anterior, repuntan durante el mes de julio apreciablemente, caen en agosto y en septiembre superan ya claramente los habidos en septiembre de 2007.

# 6. REFINO, STOCKS Y BALANCE DE PRODUCTOS PETROLÍFEROS

## Balance mensual de producción y consumo de productos petrolíferos (kt)

Producción interior de crudo	10	<b>Producción de refinерías</b>	<b>5.300</b>
Importaciones de crudo	5.079	Consumos propios	-354
Productos intermedios y mat. aux.	262	Traspasos / dif. estadísticas	-75
Variación de existencias de mat. primas	-1	Importaciones de productos petrolíferos	1.953
<b>Materia prima procesada</b>	<b>5.350</b>	Exportaciones de productos petrolíferos	-861
Pérdidas de refino	-50	Variación de existencias	-21
<b>Producción de refinерías</b>	<b>5.300</b>	<b>Consumo interior de P. Petrolíferos</b>	<b>5.942</b>

Tabla 6.3

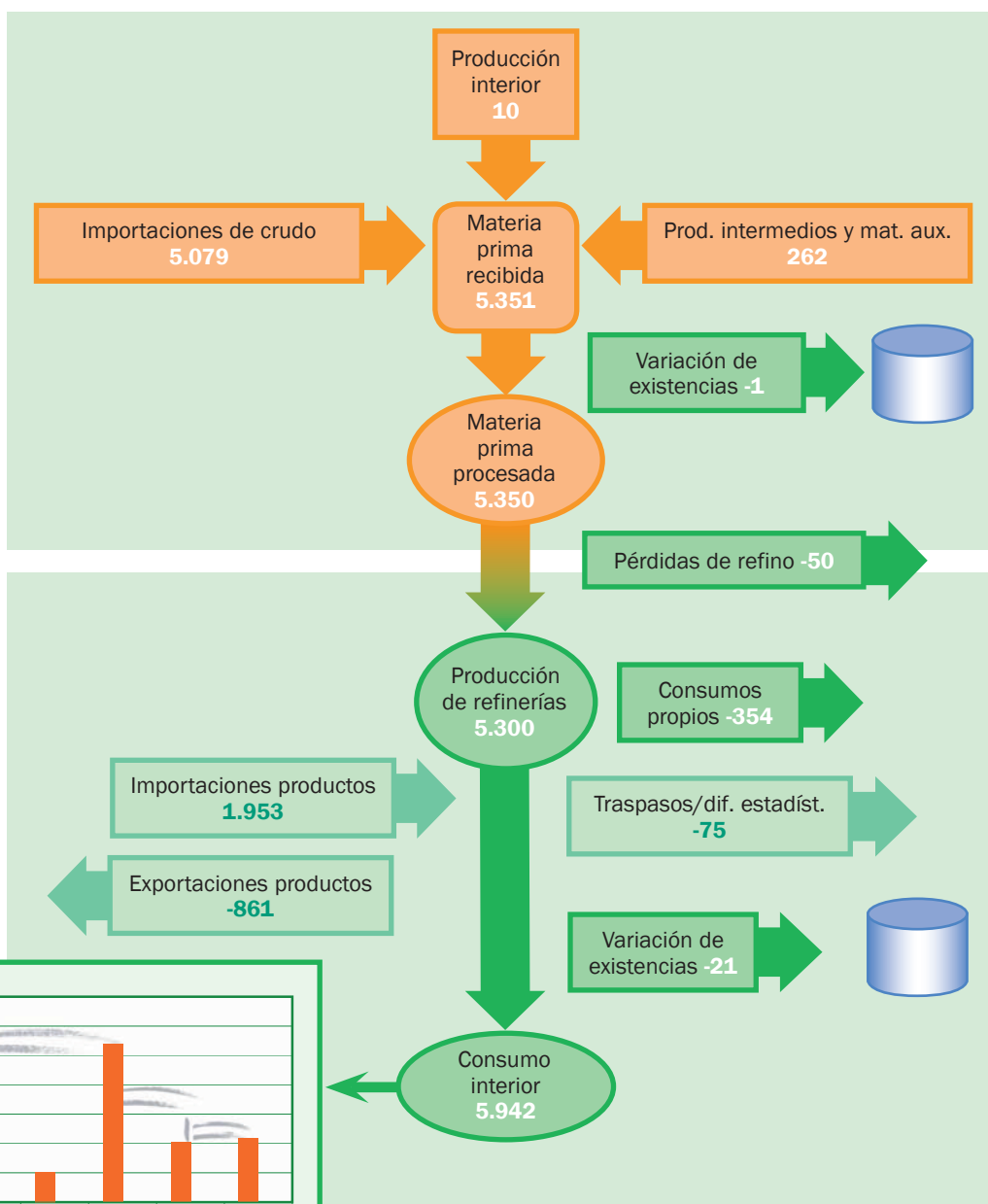
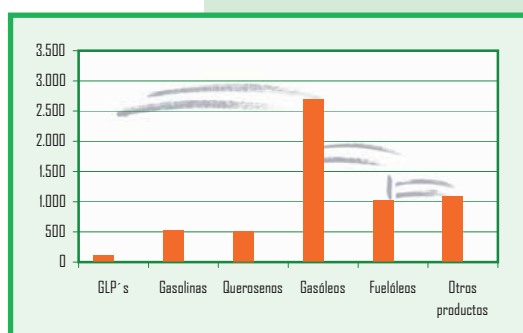


Gráfico 6.6



## Evolución de los precios de venta en España

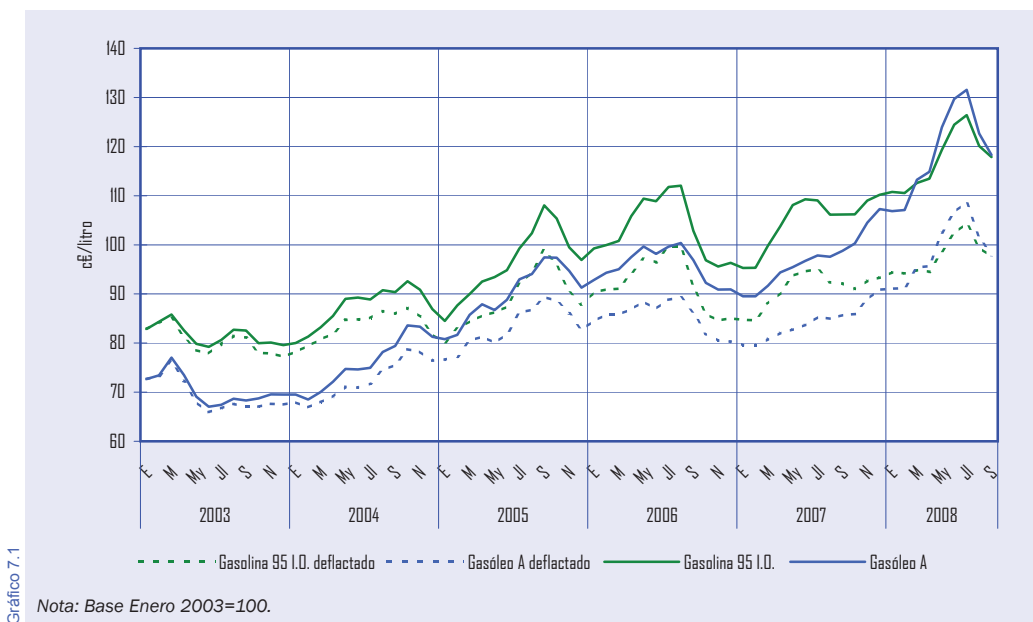
### PVP gasolina y gasóleo de automoción (c€/litro)

	Precio de venta al público			Tasa de variación (%)	
	Sept-07	Agosto-08	Sept-08	mes anterior	mes año anterior
PVP Gasolina 95 I.O. (c€/litro)	106,17	120,12	117,88	-1,9	<b>11,0</b>
PVP Gasóleo automoción (c€/litro)	98,77	122,65	118,29	-3,6	<b>19,8</b>

En septiembre, por segundo mes consecutivo disminuyen los precios medios de venta al público de los combustibles de automoción, rompiendo la línea de continuos crecimientos desde el último cuatrimestre de 2007.

Al comparar los precios de los combustibles de automoción con los del mes anterior, se ve que el precio medio de la gasolina de 95 I.O. disminuye el 1,9% y el del gasóleo el 3,6%. Esta caída de los precios ha sido consecuencia directa de la evolución a la baja de las cotizaciones internacionales así como la evolución del cambio \$/€.

### Evolución de precios de gasolina y gasóleo de automoción Valores actuales y deflactados según IPC interanual

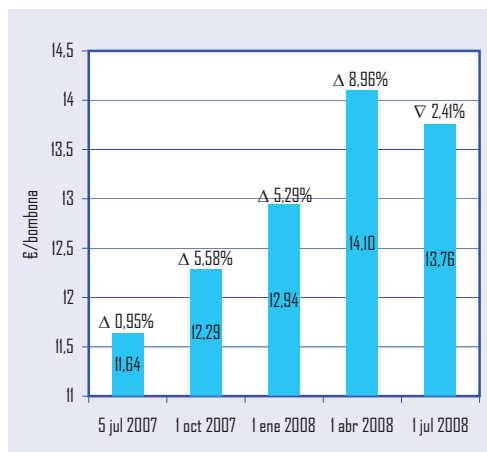


En el gráfico 7.1, se puede analizar la evolución de los precios de la gasolina de 95 I.O. y del gasóleo de automoción desde enero de 2003 hasta el presente, tanto en céntimos de euro corrientes, como en céntimos de euro constantes. Se puede observar que en términos reales las fluctuaciones de los precios son más atenuadas que en términos corrientes.

### PVP máximo bombona de butano (12,5 kg)

Fecha	€/bombona	% Δ
1 Julio 2006	12,13	-1,78
1 Octubre 2006	11,77	-2,97
1 Enero 2007	11,78	0,08
1 Abril 2007	11,53	-2,12
5 Julio 2007	11,64	0,95
1 Octubre 2007	12,29	5,58
1 Enero 2008	12,94	5,29
1 Abril 2008	14,10	8,96
1 Julio 2008	13,76	-2,41

### Evolución precio bombona (12,5 kg)



El precio de la botella de butano, que estaba fijado en 14,10 €/bombona hasta el día 30 de junio de 2008, bajó el día 1 de julio 0,34 €/ bombona, equivalente al 2,41%. En los nueve primeros meses de 2008, el precio de la botella de butano se ha incrementado en 1,47 €/bombona, el 11,96%.

# 7. PRECIOS DE HIDROCARBUROS

## PVP máximo de gas natural doméstico/comercial (c€/kWh)

En la tabla 7.3, así como en el gráfico adjunto que lo representa, se aprecian las evoluciones de los precios de las tarifas tipo T1 y T2 para los consumidores domésticos y comerciales. Estas tarifas experimentaron variaciones el día doce de julio del presente año: la tarifa T1 se incrementó el 2,2% y la tarifa T2 el 2,7%. Durante el año 2008, el crecimiento de estas tarifas ha sido del 8,8% y del 9,6% respectivamente.

		Consumidor Tipo			
Fecha		Tarifa T1	% Δ	Tarifa T2	% Δ
2007	1 Enero	6,8563	2,2	5,5174	2,2
	12 Abril	6,7116	-2,1	5,3728	-2,6
	12 Octubre	6,8729	2,4	5,5340	3,0
2008	1 Enero	7,2116	4,9	5,8012	4,8
	12 Abril	7,3168	1,5	5,9064	1,8
	12 Julio	7,4767	2,2	6,0663	2,7

Nota: Tarifa T1: consumo estimado de 3.000 kWh/año. Tarifa T2: consumo estimado de 12.000 kWh/año

Tabla 7.3

## Evolución del precio de gas natural doméstico/comercial

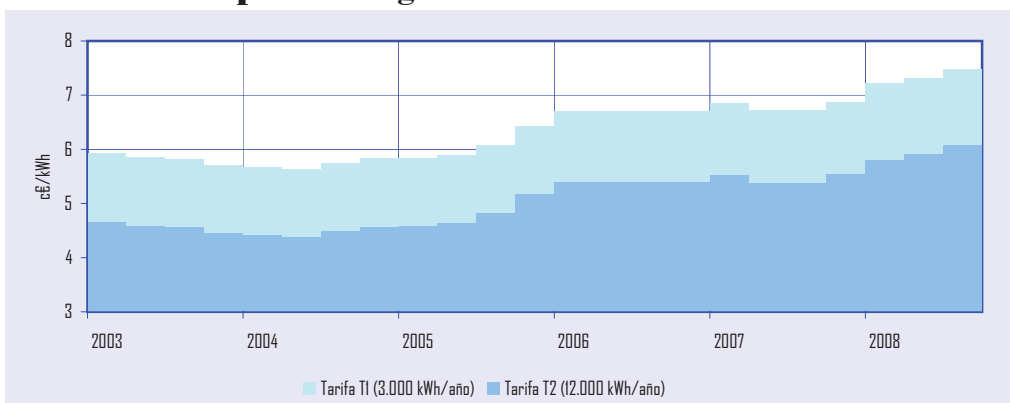


Gráfico 7.3

## Situación comparativa de precios en los países de la U.E.

En el cuadro comparativo de los precios medios de venta al público de la gasolina de 95 l.O. en los principales países europeos, se puede observar que el precio en España, en septiembre se mantiene por debajo de la media ponderada del precio en los países de la UE. El PVP final es en España 23,97 c€/litro más bajo que la media europea, es decir, un 16,9% menor que en el resto de países considerados.

Esta situación, viene dada por la sensiblemente menor imposición que tienen los combustibles de automoción en España. Para septiembre la diferencia era de 25,81 c€/litro, es decir, la presión fiscal total (Impuesto Especial + IVA) en España para la gasolina de 95 l.O. es un 31,16% menor que en la media europea.

### Comparativa de PVP de la gasolina 95 l.O.

	España	Holanda	Alemania	Francia	Reino Unido	Italia	Portugal	Dinamarca	media mensual	
									MEDIA UE 14 Ponderada	Diferencia vs. España
PVP	117,88	162,22	144,38	141,79	139,60	143,59	145,45	144,81	141,85	-23,97
IVA	16,26	25,90	23,05	23,24	20,79	23,93	25,24	28,96	22,84	-6,58
IE	40,75	69,46	65,45	60,61	62,88	56,40	57,29	55,02	59,98	-19,23
PAI	60,87	66,86	55,87	57,94	55,93	63,25	62,91	60,83	59,03	1,84

Unidad: c€/litro

Tabla 7.4

### Evolución del precio de la gasolina 95 l.O.

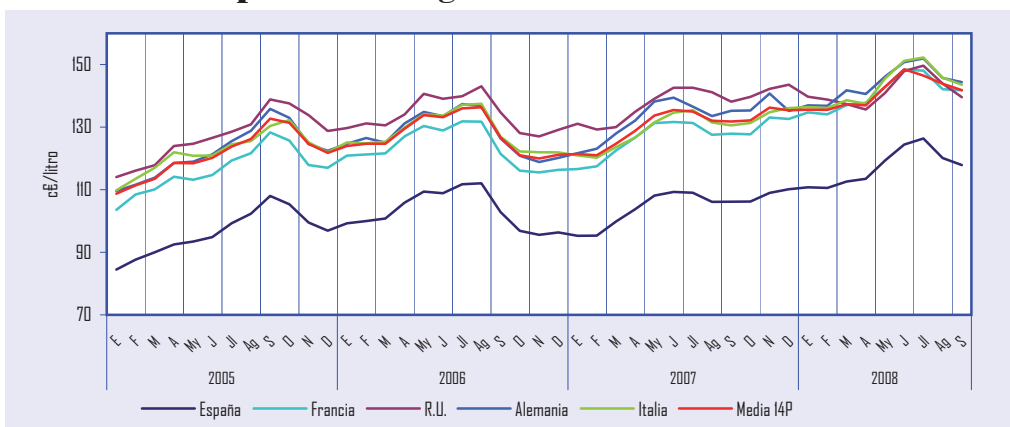


Gráfico 7.4



### Evolución de PVP de la gasolina de 95 I.O.

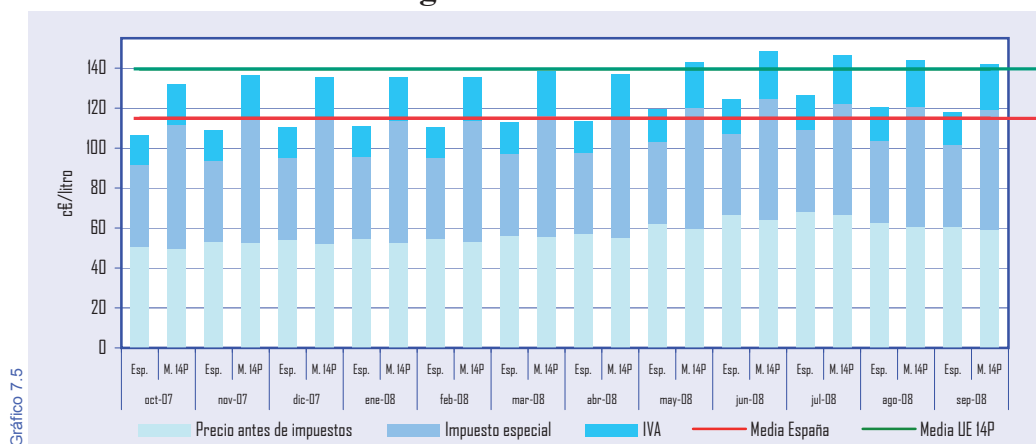


Gráfico 7.5

**Media Últimos 12 Meses**  
 UE 14P.....139,49  
 España.....115,08

En este gráfico, se ofrece la evolución en el año móvil de los precios de las gasolinas de 95 I.O. en España y en los países de la UE 14. Las líneas representan los precios medios del año móvil. En el recuadro se pueden consultar los precios medios.

### Comparativa de PVP del gasóleo de automoción

	España	Holanda	Alemania	Francia	Reino Unido	Italia	Portugal	Dinamarca	MEDIA UE 14 Ponderada	Diferencia vs. España
PVP	118,29	135,18	134,60	131,13	154,22	138,39	130,41	131,30	136,08	-17,79
IVA	16,32	21,58	21,49	21,49	22,97	23,06	22,63	26,26	21,69	-5,37
IE	31,14	41,12	47,04	42,79	62,88	42,30	35,54	36,66	45,20	-14,07
PAI	70,84	72,47	66,07	66,85	68,38	73,02	72,24	68,38	69,19	1,65

Unidad: c€/litro

Tabla 7.5

En el gasóleo de automoción, al igual que sucede con la gasolina -aunque de forma menos intensa-, también existe una apreciable diferencia de precio en España con respecto a la media ponderada del precio en el resto de los 14 países considerados de la UE. En septiembre, esta diferencia fue de 17,79 c€/litro, lo que representa un precio un 13,1% inferior. El impuesto especial sobre los hidrocarburos es en el caso del gasóleo un 31,1% inferior en España con respecto a la media europea. La presión fiscal total sobre el gasóleo de automoción es, en media, en España un 29,05% menor que en los 14 países de la U.E. considerados.

### Evolución del precio del gasóleo de automoción

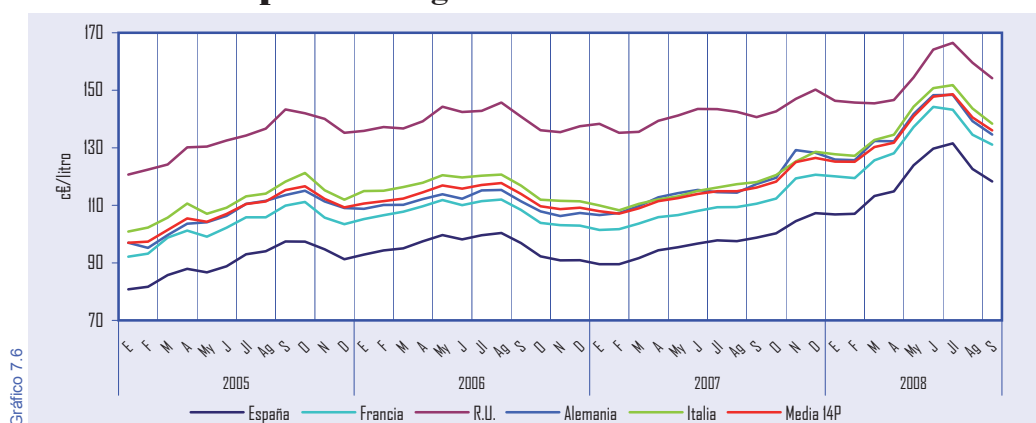


Gráfico 7.6

### Comparativa de PVP del gasóleo automoción

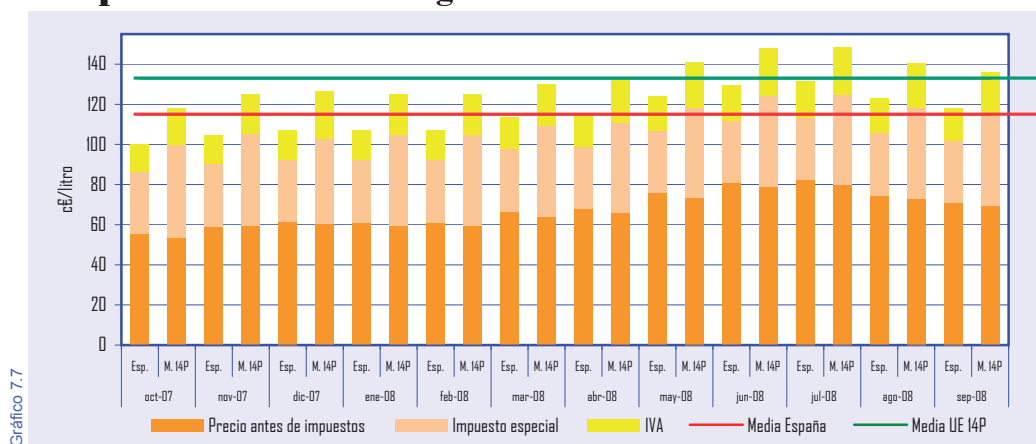


Gráfico 7.7

**Media Últimos 12 Meses**  
 UE 14P.....133,01  
 España.....115,02

En este gráfico, se ofrece la evolución en el año móvil de los precios de los gasóleos de automoción en España y en los países de la UE 14. Las líneas representan los precios medios del año móvil. En el recuadro se pueden consultar los precios medios.

### Comparativa del precio medio de venta del gas natural (uso doméstico/comercial)

Se han tomado tres consumidores tipo de gas natural para usos domésticos y comerciales. Para estos consumidores tipo, los precios en España son inferiores a la media comunitaria. En el caso del consumidor D1 el precio es en España un 6,1% inferior a la media europea; para el consumidor D2 el precio es un 4,5% inferior a la media y en el caso del consumidor D3 el precio es un 5,5% más bajo en España que en la media europea.

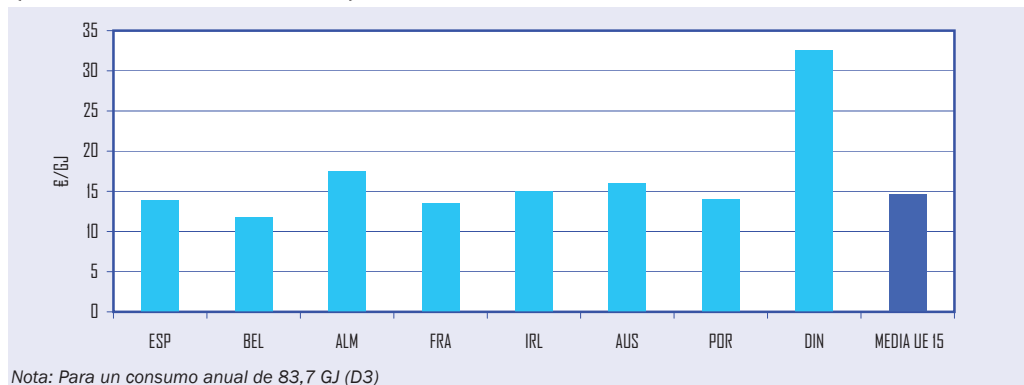
Datos referidos al 2º semestre de 2007

Consumidor tipo	España	Bélgica	Alemania	Francia	Irlanda	Austria	Portugal	Dinamarca	€/GJ MEDIA UE 15
D1	19,34	20,45	27,74	20,94	35,90	24,10	22,20	47,80	20,59
D2	17,34	16,86	23,60	18,79	29,80	19,86	18,73	32,56	18,16
D3	13,84	11,78	17,48	13,46	15,06	15,99	13,96	32,56	14,65

Nota: D1: Consumo anual 8,37 GJ; D2: Consumo anual 16,74 GJ; D3: Consumo anual 83,7 GJ. Fuente: Eurostat.

Tabla 7.6

### Precio medio de venta del gas natural (D3) (uso doméstico/comercial)



Nota: Para un consumo anual de 83,7 GJ (D3)

Gráfico 7.8

### Comparativa del precio medio de venta del gas natural (usos industriales)

En esta tabla se comparan cuatro consumidores tipo para usos industriales. En todos los casos considerados los precios españoles se encuentran por debajo de los precios medios europeos.

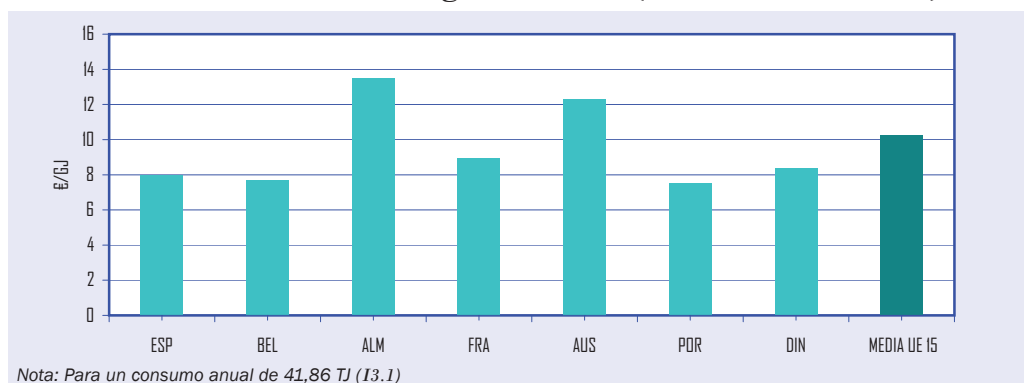
Datos referidos al 2º semestre de 2007

Consumidor tipo	España	Bélgica	Alemania	Francia	Irlanda	Austria	Portugal	Dinamarca	€/GJ MEDIA UE 15
I1	11,35	10,81	15,45	11,94	15,37	14,32	11,45	19,29	13,26
I2	8,36	10,58	14,04	10,57	12,26	13,24	9,86	16,27	11,98
I3.1	7,99	7,72	13,48	8,96	-	12,33	7,55	8,36	10,24
I4.1	7,73	7,42	11,21	8,03	-	-	5,43	7,18	8,8

Nota: I1: Consumo anual 0,4186 TJ; I2: Consumo anual 4,186 TJ; I3.1: Consumo anual 41,86 TJ; I4.1: Consumo anual 418,6 TJ. Fuente: Eurostat.

Tabla 7.7

### Precio medio de venta del gas natural (I3.1 usos industriales)



Nota: Para un consumo anual de 41,86 TJ (I3.1)

Gráfico 7.9

## Evolución de las cotizaciones internacionales de los crudos y productos petrolíferos

### Precio crudo Brent (dated)

		FOB \$/Bbl	\$/€
2006	1t	61,79	1,2023
	2t	69,59	1,2582
	3t	69,60	1,2743
	4t	59,60	1,2887
2007	1t	57,76	1,3106
	2t	68,76	1,3481
	3t	74,72	1,3738
	4t	88,45	1,4486
2008	Enero	92,00	1,4718
	Febrero	95,04	1,4748
	Marzo	103,66	1,5527
	Abril	108,97	1,5751
	Mayo	122,73	1,5757
	Junio	132,44	1,5553
	Julio	133,18	1,5770
	Agosto	113,03	1,4975
	Septiembre	98,46	1,4374

Tabla 7.8

### Evolución precio crudo Brent (\$/Bbl)



Gráfico 7.10

### Diferencial Futuro (3 meses)-Dated Crudo Brent

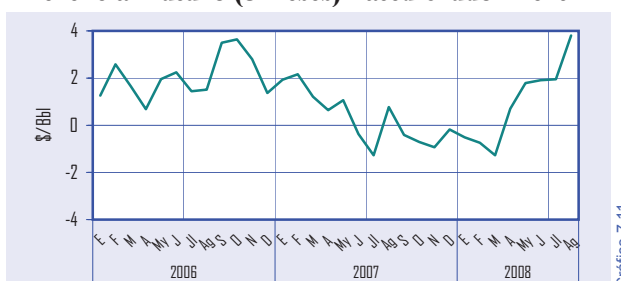


Gráfico 7.11

### Evolución de los precios Spot de Crudos (\$/Bbl)

Crudos	°API	Cotizaciones a fin de mes					Cotizaciones medias última semana del mes											
		Enero					2007			2008								
		2002	2004	2005	2006	2007	O	N	D	E	F	M	A	My	J	Jl	Ag	S
<b>Cercano Oriente</b>																		
Arabia Ligero	33,4	17,39	28,03	39,57	60,22	48,23	81,43	89,94	91,00	88,33	95,07	100,20	110,52	126,63	130,90	118,99	110,32	97,60
Qatar (Dukhan)	41,2	19,20	29,92	44,26	64,01	54,46	81,17	91,86	91,96	90,48	96,88	100,51	112,50	129,97	135,72	128,19	117,72	99,60
Abu Dhabi (Murban)	39,6	19,71	30,65	44,65	64,33	54,98	83,52	92,49	92,24	91,05	97,94	101,21	113,99	131,00	136,07	128,62	118,93	99,85
Kuwait	32,0	18,10	28,53	38,02	58,42	47,46	77,72	87,46	86,16	85,48	90,46	94,44	104,92	121,69	125,92	119,53	108,09	90,93
Irán (ligero)	33,9	19,18	28,48	42,65	60,48	48,68	81,10	91,19	91,51	88,12	95,64	98,40	110,38	124,75	130,03	117,93	111,65	98,96
Irán (pesado)	31,0	18,88	27,23	40,45	58,33	46,98	79,40	89,39	89,31	86,22	93,74	96,25	107,88	121,85	126,73	115,13	108,75	96,85
<b>Mediterráneo/África</b>																		
Irak (Kirkuk)	36,2	-	26,44	38,79	59,83	48,72	79,63	89,74	89,06	87,60	93,47	95,64	108,01	122,64	128,16	118,86	110,78	97,50
Argelia (Saharan)	45,0	19,63	30,74	46,81	65,77	55,58	85,49	95,32	95,09	93,10	100,14	104,67	116,31	130,77	136,67	124,53	115,05	101,44
Egipto(Suez)	31,1	15,82	25,37	37,48	58,38	47,08	78,17	88,46	88,19	86,20	92,06	94,33	106,84	121,91	126,87	117,86	109,30	96,49
Libia (Es Sider)	37,0	19,60	29,90	43,47	63,26	52,51	83,37	93,33	93,63	90,69	96,10	100,43	112,78	126,74	132,32	123,48	113,99	100,90
Nigeria (Bonny)	36,7	19,73	30,47	46,73	65,74	56,17	86,12	95,99	95,16	94,04	101,40	105,23	118,10	133,71	140,30	126,85	116,69	104,46
<b>América del Norte</b>																		
E.E.U.U.(Texas Int.)	43,6	19,61	33,97	48,86	66,93	52,94	88,92	94,40	95,28	91,42	100,38	103,87	118,05	129,51	136,13	124,05	115,75	108,88
México (Maya)	22,0	13,68	25,09	31,21	49,26	40,75	72,04	78,26	80,17	77,14	82,25	85,15	95,34	107,94	116,54	113,90	106,38	95,63
<b>Mar del Norte</b>																		
Ekofisk	42,0	19,37	30,47	46,27	64,84	54,51	84,92	94,43	95,01	93,30	100,01	104,30	116,14	131,81	137,69	126,04	113,51	101,45
Forties	36,4	19,53	30,61	46,64	65,47	54,65	83,82	93,70	94,03	91,85	98,20	101,69	113,27	129,32	134,70	123,94	112,86	99,82
Brent	37,0	19,60	30,53	46,16	63,87	54,36	83,64	93,70	94,02	91,85	98,20	101,69	113,27	129,33	134,71	123,94	112,85	99,82

Tabla 7.9

Fuentes: Platt's Oilgram Price y C.P.D.P.

**Cotizaciones internacionales de productos petrolíferos FOB media NWE/Italia (\$/t)**

La evolución de las cotizaciones internacionales FOB de los productos petrolíferos en los mercados del noroeste de Europa y de Italia en \$/t, muestra que en el mes de septiembre todos los productos al igual que en el pasado mes de agosto, han experimentado importantes caídas en sus cotizaciones aunque de diferentes cuantías.

La gasolina Premium ha disminuido su cotización media con respecto a agosto pasado en 81,4 \$/t, un 8,4%; el queroseno un 9,6%, lo que representa 107,6 \$/t. Por su parte, el gasoil 0,2 disminuye su cotización un 10,2% en el mes, equivalente a 103,2 \$/t. No obstante la apreciable caída de las cotizaciones de los productos en los meses de agosto y septiembre, los incrementos de las mismas desde comienzos de año siguen siendo muy importantes para todos los productos.

Periodo	Prem Unl 50 ppm	Jet Kerosene	ULSD 50 ppm	Gasoil 0,2	1% Fuel Oil	
2006	1t	550,1	594,7	558,9	539,1	316,7
	2t	694,9	676,4	637,6	615,6	315,9
	3t	667,5	679,2	634,4	609,4	308,1
	4t	522,9	588,1	554,3	537,5	254,9
2007	1t	546,4	573,4	528,8	510,3	248,3
	2t	727,6	653,6	618,4	593,7	324,6
	3t	695,0	703,1	673,0	651,1	376,6
	4t	775,4	848,6	810,9	777,3	461,5
2008	Enero	796,4	854,9	813,1	787,9	477,1
	Febrero	829,8	910,6	869,7	846,7	473,2
	Marzo	877,0	1.045,9	991,8	946,0	505,7
	Abril	949,6	1.136,4	1.059,8	1.010,1	546,7
	Mayo	1.052,9	1.270,3	1.211,5	1.162,2	600,7
	Junio	1.132,4	1.297,9	1.246,6	1.194,6	667,3
	Julio	1.092,6	1.336,0	1.239,3	1.195,9	732,4
	Agosto	971,8	1.120,7	1.037,3	1.007,5	636,6
Septiembre	890,4	1.013,0	949,8	904,3	543,4	

Fuente: Platt's Oilgram Price

Tabla 7.10

**Prem Unl 50 ppm**

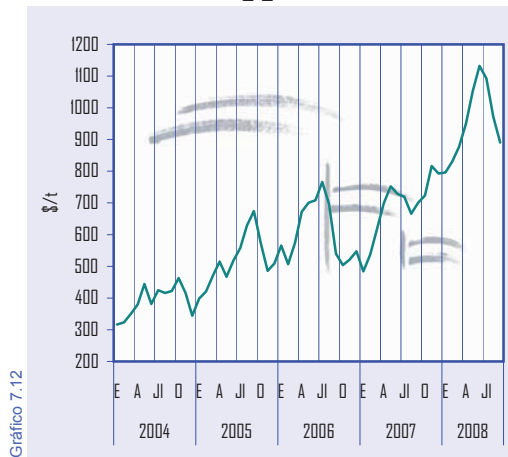


Gráfico 7.12

**Jet Kerosene**

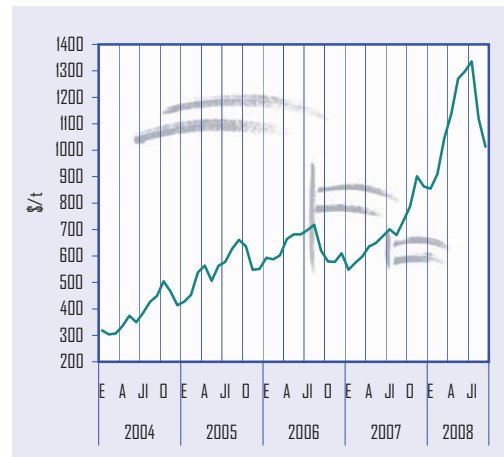


Gráfico 7.13

**ULSD 50 ppm**

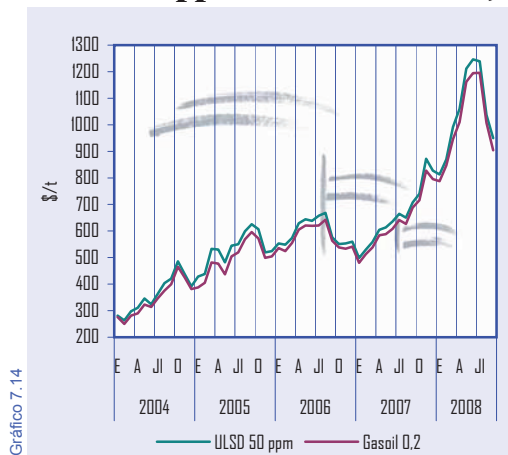


Gráfico 7.14

**Gasoil 0,2**

**1% Fuel Oil**

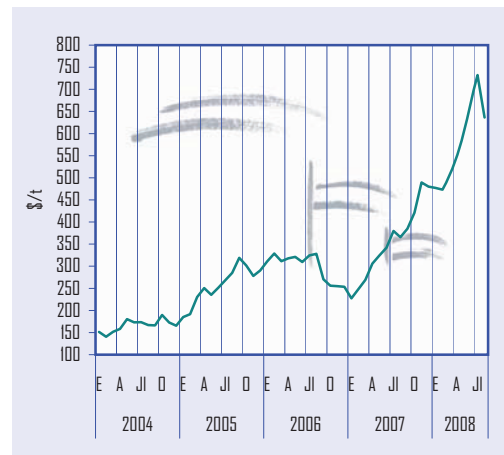


Gráfico 7.15

## Legislación Española

### JULIO 2008

- **Resolución** de 3 de julio de 2008, de la Dirección General de Política Energética y Minas, por la que se hacen públicos los precios máximos de la tarifa de último recurso de gas natural. (B.O.E de 10 de Julio de 2008).
- **Resolución** de 3 de julio de 2008, de la Dirección General de Política Energética y Minas, por la que se hacen públicos los nuevos precios de venta, antes de impuestos, de los gases licuados del petróleo por canalización. (B.O.E de 10 de Julio de 2008).
- **Resolución** de 4 de julio de 2008, de la Dirección General de Política Energética y Minas, por la que se modifican las normas de gestión técnica del sistema NGTS-06 «repartos» y NGTS-07 «balance», el protocolo de detalle PD-02 «criterios generales de elaboración de procedimientos de reparto» y se aprueba el protocolo de detalle PD-11 «procedimiento de reparto en puntos de entrada a la red de transporte». (B.O.E de 15 de Julio de 2008).
- **Acuerdo** entre el Reino de España y la República Portuguesa sobre el mantenimiento recíproco de reservas de crudo y productos del petróleo, hecho en Lisboa el 8 de marzo de 2007. (B.O.E de 16 de Julio de 2008).

### AGOSTO 2008

- **Resolución** de 30 de julio de 2008, de la Comisión Nacional de Energía, por la que se establecen y hacen públicas, a los efectos de lo dispuesto en la disposición adicional tercera del Real Decreto-ley 6/2000, de 23 de junio, las relaciones de operadores dominantes en los sectores energéticos. (B.O.E de 2 de Agosto de 2008).
- **Resolución** de 11 de agosto de 2008, de la Dirección General de Política Energética y Minas, por la que se hacen públicos los nuevos precios de venta, antes de impuestos, de los gases licuados del petróleo por canalización. (B.O.E de 16 de Agosto de 2008).

### SEPTIEMBRE 2008

- **Ley** 3/2008, de 31 de julio, de devolución parcial de la cuota del Impuesto Especial de la Comunidad Autónoma de Canarias sobre combustibles derivados del petróleo y de establecimiento de una deducción autonómica en el Impuesto sobre la Renta de las Personas Físicas por la variación del Euribor. (B.O.E de 3 de Septiembre de 2008).
- **Resolución** de 3 de septiembre de 2008, de la Dirección General de Política Energética y Minas, por la que se hacen públicos los nuevos precios de venta, antes de impuestos, de los gases licuados del petróleo por canalización. (B.O.E de 15 de Septiembre de 2008).
- **Orden** ITC/2607/2008, de 11 de septiembre, por la que se establecen las reglas a aplicar para la asignación de la capacidad de transporte en las conexiones internacionales con Francia. (B.O.E de 16 de Septiembre de 2008).
- **Resolución** de 8 de septiembre de 2008, de la Dirección General de Política Energética y Minas, por la que se modifica la de 25 de julio de 2006, por la que se regulan las condiciones de asignación y el procedimiento de aplicación de la interrumpibilidad en el sistema gasista. (B.O.E de 18 de Septiembre de 2008).





- **Orden** ITC/2707/2008, de 26 de septiembre, por la que se determinan los precios máximos de venta, antes de impuestos, de los gases licuados del petróleo envasados. (B.O.E de 29 de Septiembre de 2008).
- **Resolución** de 4 de septiembre de 2008, de la Dirección General de Política Energética y Minas, por la que se autoriza a Essent Energy Trading Iberia, S.L.U., a ejercer la actividad de comercialización de gas natural y se procede a su inscripción en la sección segunda del registro administrativo de distribuidores, comercializadores y consumidores directos en mercado de combustibles gaseosos por canalización. (B.O.E de 29 de Septiembre de 2008).

## UNIDADES Y FACTORES DE CONVERSIÓN UTILIZADOS

**Prefijos:** Mega (M):  $10^6$  Giga (G):  $10^9$  Tera (T):  $10^{12}$

### Unidades y factores de conversión para energía:

A:	TJ	Gcal	Mtermias	Mtep	GWh
De:	Multiplicar por:				
TJ	1	238,8	0,2388	$2,388 \times 10^{-5}$	0,2778
Gcal	$4,1868 \times 10^{-3}$	1	$10^{-3}$	$10^{-7}$	$1,163 \times 10^{-3}$
Mtermias	4,1868	$10^3$	1	$10^{-4}$	1,163
Mtep	$4,1868 \times 10^4$	$10^7$	$10^4$	1	11630
GWh	3,6	860	0,86	$8,6 \times 10^{-5}$	1

### Unidades y factores de conversión para volumen:

A:	Galones (US)	Barriles	Pie cúbico	Litro	Metro cúbico
De:	Multiplicar por:				
Galones (US)	1	0,02381	0,1337	3,785	0,0038
Barriles	42	1	5,615	159	0,159
Pie cúbico	7,48	0,1781	1	28,3	0,0283
Litro	0,2642	0,0063	0,0353	1	0,001
Metro cúbico	264,2	6,289	35,3147	1000	1

### Características de las tarifas de consumo a efectos de precios de gas natural:

#### ESPAÑA

Uso doméstico /comercial (Tabla 7.3) Presión de suministro $\leq 4$ bar	
Consumos (kWh/año)	
Tarifa T1	$\leq 5.000$
Tarifa T2	$> 5.000 \leq 50.000$

#### U.E.

Uso doméstico /comercial (Tabla 7.6)		
	GJ	kWh
D1	8,37	2.325
D2	16,74	4.650
D3	83,7	23.250

#### Usos industriales (Tabla 7.7)

	TJ	kWh
I1	0,4186	116
I2	4,19	1.163
I3.1	41,86	11.628
I4.1	418,6	116.278





CORPORACIÓN DE RESERVAS ESTRATÉGICAS DE PRODUCTOS PETROLÍFEROS

C/ Agastia, 80  
28043 Madrid  
España

Teléfono: +34 91 360 09 10  
Fax: +34 91 420 39 45  
e-mail: [cores@cores.es](mailto:cores@cores.es)  
<http://www.cores.es/>

Diseño y Producción:  
[azira.com](http://azira.com)

Dep. Legal: M-12466-1998



# CORPORACIÓN DE RESERVAS ESTRATÉGICAS DE PRODUCTOS PETROLÍFEROS