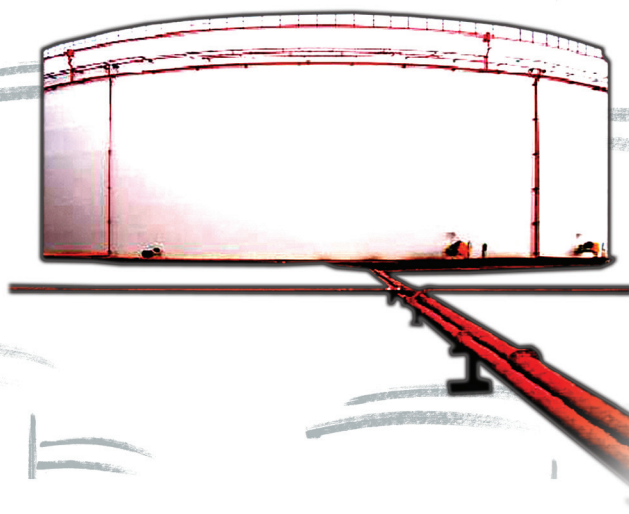


BOLETÍN **BH** ESTADÍSTICO DE **HIDROCARBUROS**

Agosto 2009 - Nº 141



MINISTERIO
DE INDUSTRIA, TURISMO
Y COMERCIO

CORES
CORPORACION DE RESERVAS ESTRATEGICAS
DE PRODUCTOS PETROLIFEROS

1. Aspectos de actualidad	1
2. Consumo de productos petrolíferos	2
3. Consumo y balance de gas natural	11
4. Comercio exterior de hidrocarburos	14
5. Producción y exploración de hidrocarburos	19
6. Refino, stocks y balance de productos petrolíferos	20
7. Precios de hidrocarburos	23
8. Información legislativa	31

Consumo de energía primaria en España y grado de autoabastecimiento 2008-2007

(Unidad: ktep)

	Año 2008	Estructura (%)	Año 2007	Estructura (%)	Autoabastecimiento	
					2008	2007
Carbón	13.974	9,8	20.360	13,9	31,0	28,8
Petróleo	68.110	47,9	70.848	48,2	0,2	0,2
Gas natural	34.783	24,5	31.602	21,5	0,0	0,0
Nuclear	15.368	10,8	14.360	9,8	100,0	100,0
Hidráulica	1.991	1,4	2.341	1,6	100,0	100,0
Otras energías renovables	8.855	6,2	7.916	5,4	100,0	100,0
Saldo eléctrico	-949	-0,7	-495	-0,3		
Total	142.131	100,0	146.932	100,0	21,6	20,9

Tabla 0.1

Consumo de energía final en España

(Unidad: ktep)

	Año 2008	Estructura (%)	Año 2007	Estructura (%)	% 2008/2007
Productos petrolíferos	52.944	50,1	55.277	51,0	-4,2
Gas	17.138	16,2	17.279	16,0	-0,8
Electricidad	22.088	20,9	22.154	20,5	-0,3
Renovables	4.303	4,1	3.972	3,7	8,3
Total consumo final energético	98.817	93,5	101.180	93,4	-2,3
<i>Usos no energéticos:</i>					
Productos petrolíferos	6.719	6,4	6.652	6,1	1,0
Gas	143	0,1	477	0,4	-70,0
Total consumo final	105.679	100,0	108.309	100,0	-2,4

Tabla 0.2

Intensidad energética

(Unidad: ktep/M€ ctes.2000)

	2008	2007	% 2008/2007
Consumo de energía primaria/PIB	177,46	184,27	-3,7
Consumo de energía final/PIB	132,55	135,83	-2,4

Metodología: A.I.E.

Fuente: Dirección General de Política Energética y Minas. Actualización julio 2009.

Tabla 0.3

Indicadores y tendencia

Indicadores	Fuente	Unidades	Penúltimo dato	Último dato	Periodo último dato	Tendencia	Observaciones ⁽⁴⁾
Consumo y demanda							
Total productos petrolíferos	CORES	kt	6.032	5.536	Agosto 2009	↓	Debilidad de la demanda. Desciende el 6,4%
G.L.P.'s	CORES	kt	104	96	Agosto 2009	↓	Atonía en agosto: -4,2%
Gasolinas	CORES	kt	581	552	Agosto 2009	↓	Se mantiene la debilidad: -4,3% en agosto
Querosenos	CORES	kt	527	497	Agosto 2009	↓	Notable caída en el mes: -10,5%
Gasóleos de automoción	CORES	kt	2.227	1.947	Agosto 2009	↓	Modera el descenso en agosto: -2,6%
Gas natural	CORES	GWh	34.803	31.143	Agosto 2009	↓	Nuevo descenso del consumo: -5,6% en agosto
Comercio exterior							
Importación de crudo	CORES	kt	4.158	4.116	Agosto 09	↓	Se mantiene la debilidad: -10,9%
Importación de gas natural	CORES	GWh	37.773	33.497	Agosto 09	↓	Ligera caída en agosto: -0,7%
Coste CIF del crudo importado	CORES	€/Bbl	45,60	48,51	Agosto 09	↑	Sube respecto a julio. Descenso interanual
Saldo productos petrolíferos	CORES	kt	1.412	1.673	Agosto 09	↑	Crece el comercio exterior de productos
Saldo balanza energética	DGA	M€	-1.985	-2.479	Julio 09	↑	Incremento del déficit en julio
Petróleo/S. balanza comercial	DGA	%	42,6	44,0	Julio 09	↑	Ligero incremento en el mes. Notable en el año
Refino y stocks de petróleo							
Materia prima procesada	CORES	kt	5.089	5.002	Agosto 09	↓	Caída en el mes de agosto del 4,4%
Utilización de la capacidad de refino	CORES	%	88,4	86,9	Agosto 09	↓	Baja 1,5 puntos porcentuales respecto a julio
Stocks de crudo y productos	CORES	kt	18.278	18.569	Agosto 09	↑	Incremento de stocks respecto al mes anterior
Producción interior							
Crudo de petróleo	CORES	kt	11	10	Agosto 09	↓	Debilidad de la producción.
Gas natural	CORES	GWh	13	14	Agosto 09	↓	Debilidad de la producción.
Grado de autoabastecimiento (petróleo)	CORES	%	0,18	0,17	Agosto 09	=	Inapreciable
Grado de autoabastecimiento (gas)	CORES	%	0,04	0,04	Agosto 09	=	Inapreciable
Precios crudos y productos							
Cotización media mensual	BCE	\$/€	1,4088	1,4268	Agosto 09	↑	Fuerte apreciación del euro frente al dólar
PVP gasolina 95 l.O.	MITYC	c€/litro	105,50	108,73	Agosto 09	↑	Incremento del precio en agosto
PVP gasóleos de automoción	MITYC	c€/litro	92,93	96,15	Agosto 09	↑	Incremento del precio en agosto
PVP botella de butano 12,5 kg	MITYC	€/bombona	10,48	10,48	Agosto 09	=	Se mantienen los precios en el mes
Tarifa GN T1/TUR1	MITYC	c€/kWh	6,8565	6,8565	Agosto 09	=	Se mantienen los precios en el mes
Indicadores de actividad							
PIB	INE	(%) Var. inter.	-3,2	-4,2	2º Tr. 09	↓	Se mantiene la tendencia de contracción
Indicador sintético de Actividad	MEH	(%) Var. inter.	-2,1	-2,2	2º. Tr 09	↓	Acusada debilidad. Mantiene tendencia
Índice producción industrial ⁽¹⁾	INE	(%) Var. inter.	-18,0	-13,1	Agosto 09	↓	Notable debilidad de la actividad industrial
Consumo energía eléctrica ⁽²⁾	REE	(%) Var. inter.	-2,6	-0,4	Agosto 09	↓	Se modera la tendencia bajista
Consumo aparente de cemento ⁽³⁾	OFICEMEN	(%) Var. inter.	-32,3	-21,2	Agosto 09	↓	Notable descenso en agosto.
Matriculación de automóviles	DGT	(%) Var. inter.	-10,7	-0,5	Agosto 09	↓	Notable mejoría por ayudas al sector
Días inhábiles en el mes	MTAS	días	4	6	Agosto 09	-	Calendario Oficial Estatal

Climatología del mes de Agosto:

El mes de agosto ha sido muy cálido en todo el país. Las temperaturas medias globales a escala peninsular, únicamente fueron superadas por los años 2003 y 1991 desde el año 1961. En Baleares y en Canarias, el mes fue también muy cálido. En grandes áreas del Centro, Nordeste y Bajo Guadalquivir se alcanzaron valores extremados. En Galicia, gran parte de la Vertiente Cantábrica, Granada y pequeñas áreas del Sudeste el mes fue cálido, con pequeñas áreas del centro y sudoeste de Galicia donde fueron normales. Es de destacar el largo periodo durante el cual las temperaturas medias globales se mantuvieron por encima de la media normal. A pesar de la normalidad de la primera decena, a partir del día 11 se mantendrán temperaturas por encima de lo normal ininterrumpidamente hasta fin de mes.

Termina un verano extremadamente cálido, sólo superado en sus valores térmicos medios por los años 2003 y 2005, para el conjunto peninsular.

El mes de agosto fue seco para el conjunto peninsular con unas precipitaciones medias inferiores en más del 30% a las totales normales. La escasez de lluvias fue algo mitigada en la Vertiente Mediterránea por las aportaciones sobre el Medio Ebro, y más puntualmente en Valencia.

Fuente: Agencia Estatal de Meteorología

Notas: (1) Filtrado calendario. (2) Corregido efecto temperatura y calendario. (3) Ajustado de calendario. (4) Las observaciones están fundamentadas en los organismos-fuente.

- Una vez transcurridas las dos terceras partes del año, la demanda interior de productos petrolíferos continua presentando tasas de variación interanuales negativas, del 5,8%, en relación al mismo período del año anterior. No obstante, si se compara la tasa de los doce últimos meses que finalizan en el presente mes de agosto, frente a la habida en el mismo periodo hasta julio, al objeto de eliminar el efecto estacional del consumo de estos productos, en agosto la bajada fue del 5,4%, frente al 5,6% de julio, circunstancia que podría significar una estabilización en el descenso del consumo.
- Esta misma situación se produce si se analiza la demanda de los combustibles de automoción, gasolinas y gasóleo A, donde la tasa de los últimos doce meses hasta agosto, desciende en un 6,4%, frente al 6,8% de la correspondiente al año móvil que finalizó el pasado mes de julio.
- Por lo que respecta al consumo de gas natural continua en la línea de descensos de meses precedentes, condicionado por la debilidad de la producción industrial y la caída del consumo para generación de energía eléctrica. En agosto la tasa interanual resulta negativa en un 5,6%, se minorra en un 11,6% en los ocho primeros meses y para el año móvil la bajada es del 8,3%.
- En el mes de agosto suben los precios de venta al público de los combustibles de automoción, en línea con la evolución de las cotizaciones internacionales y de la cotización del \$/€: la gasolina un 3,1% sobre el mes anterior y el gasóleo un 3,5%. Sin embargo con respecto a agosto de 2008 los descensos son notables: un 9,5% para la gasolina y un 21,6% para el gasóleo.

2. CONSUMO DE PRODUCTOS PETROLÍFEROS

En el acumulado del año, el consumo de productos petrolíferos en España disminuye un 5,8%; en el año móvil, el descenso es algo menor, el 5,4%. En agosto, el descenso alcanza el 6,4%. En el año móvil, las tasas de crecimiento negativas, son ligeramente menores a las tasas negativas del acumulado anual.

En estos primeros ocho meses del año, se incrementa la elasticidad de la demanda de productos petrolíferos con respecto al PIB; es decir, que las tasas de crecimiento de la economía son, menos negativas que las tasas de crecimiento de la demanda de productos petrolíferos.

En agosto, el consumo de productos petrolíferos asciende a 5,54 millones de toneladas, disminuyendo el consumo de todos los tipos de productos aunque en distinta cuantía.

	Mes		Acumulado anual		Últimos doce meses		
	kt	Tv (%) (*)	kt	Tv (%) (*)	kt	Tv (%) (*)	Estructura (%)
Gases licuados del petróleo (G.L.P.'s)	96	-4,2	1.282	-3,0	1.940	-2,4	2,8
Gasolinas	552	-4,3	4.067	-4,2	6.118	-4,5	8,8
Querosenos	497	-10,5	3.402	-12,0	5.168	-10,9	7,4
Gasóleos	2.484	-6,3	22.156	-6,1	33.949	-5,7	48,7
Fuelóleos	942	-5,2	7.480	-3,3	11.383	-2,5	16,3
Otros productos (**)	966	-7,1	7.435	-5,7	11.162	-5,9	16,0
Total (***)	5.536	-6,4	45.822	-5,8	69.720	-5,4	100,0

(*) Tasas de variación con respecto al mismo período del año anterior.

(**) Incluye lubricantes, productos asfálticos, coque y otros.

(***) Para obtener el consumo total nacional deben sumarse las mermas y autoconsumos que figuran en el balance de producción y consumo (Pág. 22)

Tabla 2.1

Evolución del consumo de productos petrolíferos

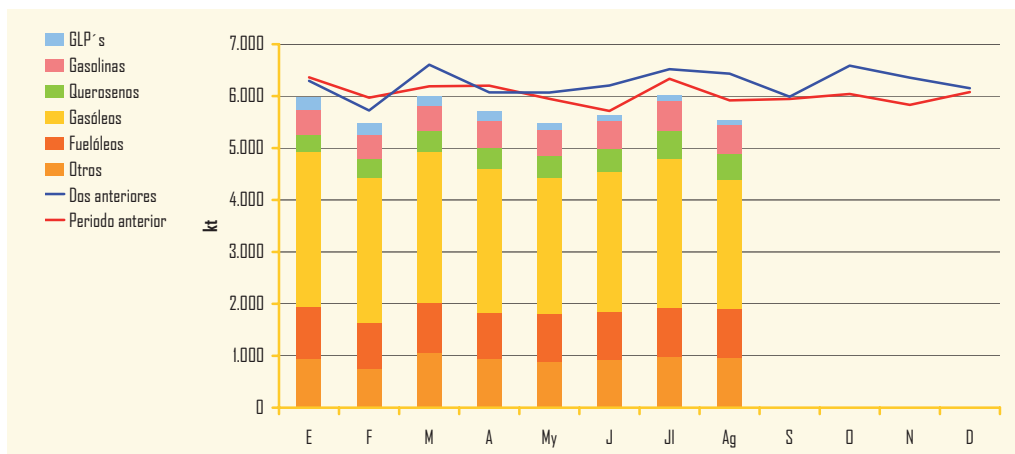


Gráfico 2.1

Distribución del consumo de productos petrolíferos

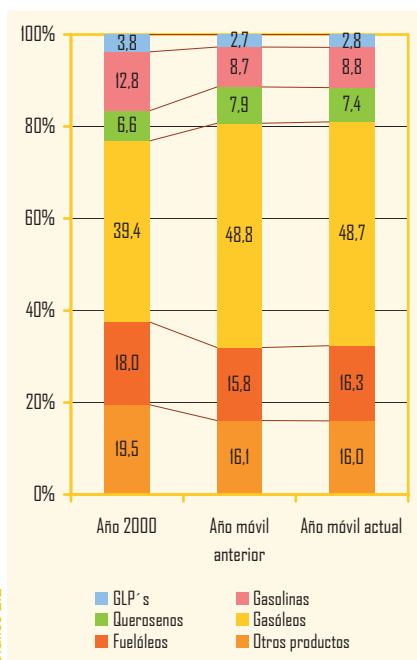


Gráfico 2.2

Indicadores de consumo de productos petrolíferos

	Mes anterior	En el mes	Periodo último dato
Transporte			
Transporte urbano total (*)	-4,4	-4,5	Agosto 09
Transporte interurbano total (*)	-3,6	-3,6	Agosto 09
Transporte por carretera (*)	-2,1	-2,1	Agosto 09
Transporte ferrocarril (*)	-6,3	-6,6	Agosto 09
▶ AVE - Larga distancia (*) ⁽²⁾	-8,7	-4,2	Agosto 09
Transporte aéreo (interior) (*)	-2,5	-1,4	Agosto 09
Marítimo (cabotaje) (*)	-7,0	-6,4	Agosto 09
Producción Industrial			
Índice Producción Industrial ⁽¹⁾	-18,1	-13,1	Agosto 09
Bienes de consumo	-11,9	-9,3	Agosto 09
▶ B. consumo duradero	-33,0	-35,1	Agosto 09
▶ B. consumo no duradero	-8,3	-6,5	Agosto 09
Bienes de equipo	-26,3	-13,0	Agosto 09
Bienes intermedios	-21,4	-19,6	Agosto 09
Energía	-7,1	-6,9	Agosto 09

(*) Tasa de variación (%)

Fuente: INE.

(1) Tasas corregidas de efecto de calendario.

(2) Corresponde a alta velocidad de larga distancia y el largo recorrido.

La distribución del consumo de productos petrolíferos, en el último año muestra una pequeña disminución del efecto sustitución de los destilados medios, como consecuencia del efecto sustitución que se produce al disminuir el consumo de gasóleos más intensamente que el de gasolinas, así como por la caída del consumo de querosenos.

Los indicadores del transporte en España reflejan en agosto caídas en relación al mismo mes del año anterior.

El índice de producción industrial, mantiene un mes más la debilidad acusada de los últimos meses. En el acumulado del año, la tasa media del IPI, corregida de efectos de calendario, disminuye un 19,7%, medio punto porcentual menos que en el mismo periodo del año anterior.

Tabla 2.2

Gases licuados del petróleo

Consumo de gases licuados del petróleo

	Mes		Acumulado anual		Últimos doce meses		
	kt	Tv (%) (*)	kt	Tv (%) (*)	kt	Tv (%) (*)	Estructura (%)
Envasado	66	-3,3	739	-3,6	1.153	-3,1	59,4
Granel	29	-7,0	534	-2,6	773	-1,7	39,8
Automoción (envasado y granel)	1	28,8	10	25,5	15	22,3	0,8
Otros	—	—	—	—	—	—	—
Total	96	-4,2	1.282	-3,0	1.940	-2,4	100,0

(*) Tasas de variación con respecto al mismo periodo del año anterior.

El consumo de GLP's ha disminuido en agosto un 4,2% con respecto al mismo mes del año anterior, como consecuencia del descenso que experimentan tanto los suministros de los gases envasados, el 3,3%, como los gases licuados a granel, un 7,0%. En el acumulado del año se produce un descenso del 3,0% y en los doce últimos meses disminuye el consumo de GLP's el 2,4%.

Tabla 2.3

Evolución del consumo y tipos de suministro

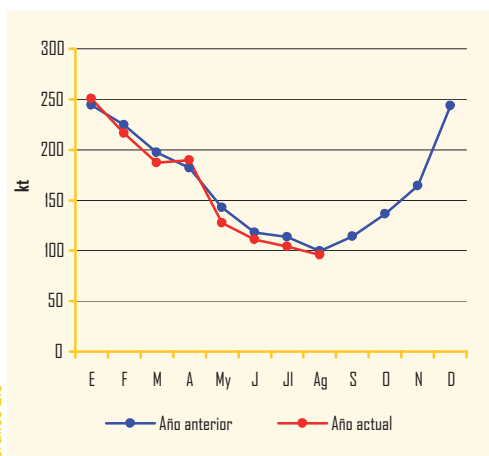


Gráfico 2.3

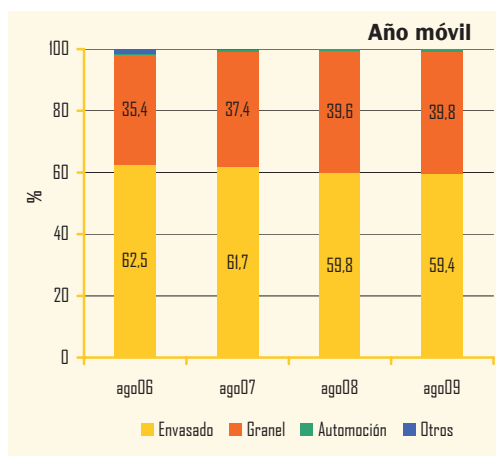


Gráfico 2.4

Gasolinas

El consumo de gasolinas en agosto desciende un 4,3% con respecto al mismo mes del año anterior.

En el acumulado del año, el consumo se sitúa en 4,07 millones de toneladas, un 4,2% menos que en el mismo período del año anterior, siendo mucho más acusado el descenso en las gasolinas de 98 I.O. que en las eurogrado, muy posiblemente como consecuencia del diferencial de precios entre ambas.

En los doce últimos meses el consumo asciende a 6,12 millones de toneladas un 4,5% menos que en el año móvil anterior. En la estructura del consumo de gasolinas auto, la gasolina eurogrado representa el 89,2% del total, mientras que la de 98 I.O. representa el 10,7%.

En agosto, el contenido en bioetanol de las gasolinas auto es del 3,52%.

Consumo de gasolinas

	Mes		Acumulado anual		Últimos doce meses		
	kt	Tv (%) (*)	kt	Tv (%) (*)	kt	Tv (%) (*)	Estructura (%)
95 I.O.	491	-4,4	3.626	-3,3	5.456	-3,3	89,2
98 I.O.	61	-3,9	435	-11,2	654	-13,9	10,7
Gasolinas Mezcla	—	—	—	—	—	—	—
Subtotal gasolinas auto	551	-4,4	4.062	-4,2	6.110	-4,5	99,9
Otras gasolinas	1	-3,5	5	10,2	8	12,3	0,1
Total	552	-4,3	4.067	-4,2	6.118	-4,5	100,0

(*) Tasas de variación con respecto al mismo periodo del año anterior.

Tabla 2.4

Evolución del consumo de gasolinas auto

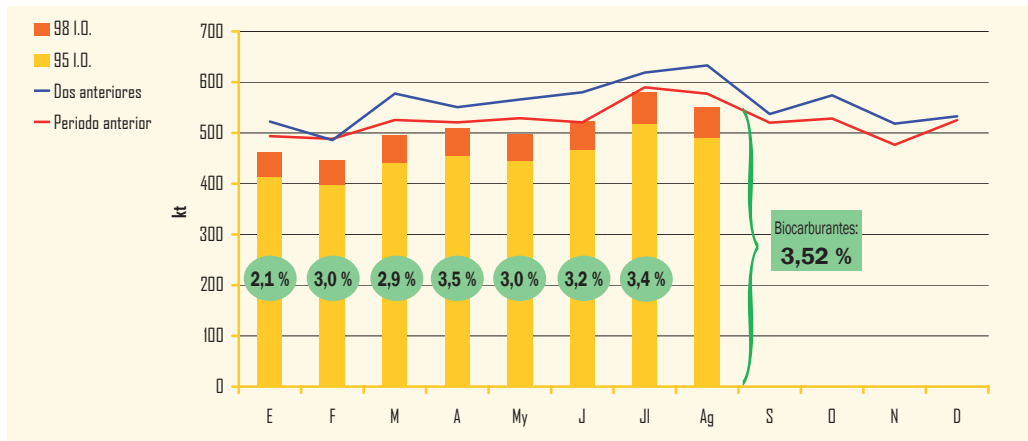


Gráfico 2.5

Distribución del consumo de gasolinas auto

En el gráfico de distribución del consumo de gasolinas auto, se aprecia como se incrementa de forma continuada y sostenida la importancia de la gasolina eurogrado, especialmente en los últimos tiempos, la de 98 I.O.

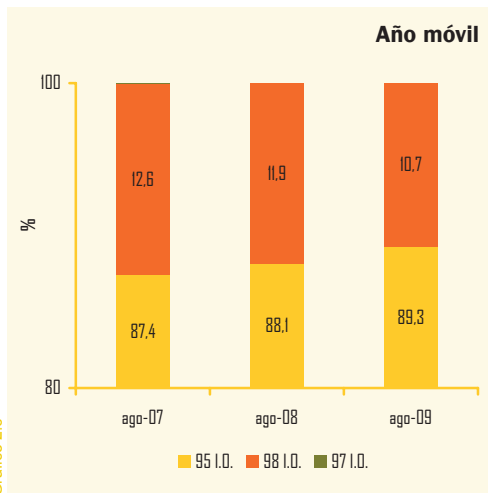


Gráfico 2.6

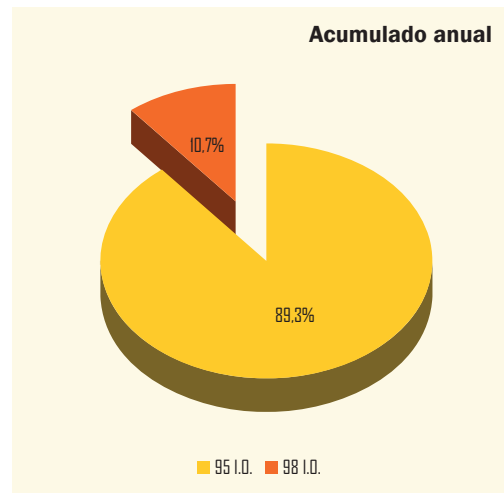


Gráfico 2.7

Gasóleos

Consumo de gasóleos

	Mes		Acumulado anual		Últimos doce meses		
	kt	Tv (%) (*)	kt	Tv (%) (*)	kt	Tv (%) (*)	Estructura (%)
Gasóleo A	1.931	-2,6	15.746	-6,5	23.750	-6,5	70,0
Biodiesel	3	-59,2	27	-63,1	53	-51,4	0,2
Biodiesel Mezcla	13	27,9	105	-18,4	150	-25,0	0,4
Subtotal gasóleos auto	1.947	-2,6	15.879	-6,9	23.953	-6,8	70,6
Agrícola y pesca (B)	325	-13,0	3.660	-3,1	5.797	-2,8	17,1
Calefacción (C)	97	-33,7	1.653	-4,2	2.711	-1,3	8,0
Otros gasóleos (**)	115	13,5	964	6,5	1.488	6,0	4,4
Total	2.484	-6,3	22.156	-6,1	33.949	-5,7	100,0

Tabla 2.5

(*) Tasas de variación con respecto al mismo periodo del año anterior
 (**) Incluye bunkers para la navegación marítima internacional

En agosto, vuelve a caer el consumo de gasóleos, en línea con el comportamiento de los últimos tiempos, experimentando un descenso del 6,3%, y cayendo, en distinta cuantía, todos los tipos de este producto.

El consumo de gasóleos en el acumulado anual totaliza 22.16 millones de toneladas, y representa el 48,4% del total del consumo de productos petrolíferos. En los doce últimos meses, el consumo de gasóleos asciende a 33,95 millones de toneladas y suponen el 48,7% del total.

En la estructura del consumo del año móvil, los gasóleos de automoción representan el 70,6% del total, el de usos agrícolas y pesqueros representa el 17,1% y el gasóleo de calefacción el 8,0%.

Evolución del consumo de gasóleos

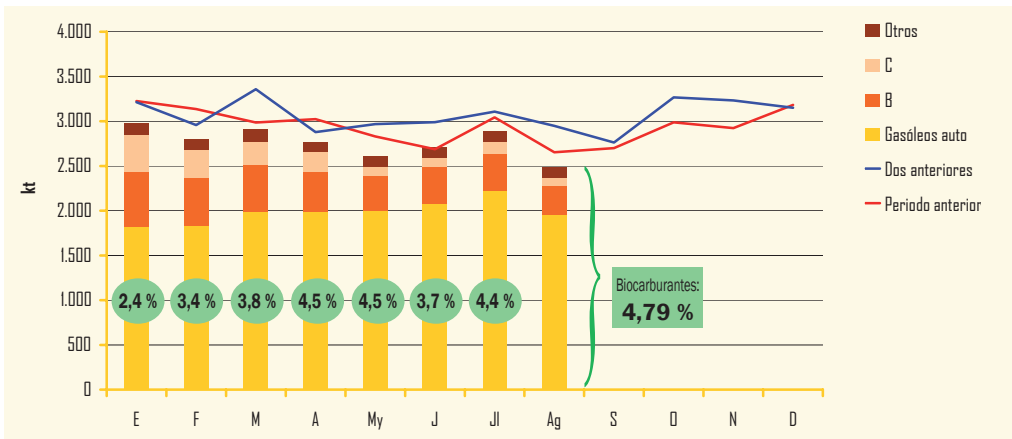


Gráfico 2.8

En agosto, el contenido en biodiesel de los gasóleos de automoción ha sido del 4,79%.

Distribución del consumo de gasóleos

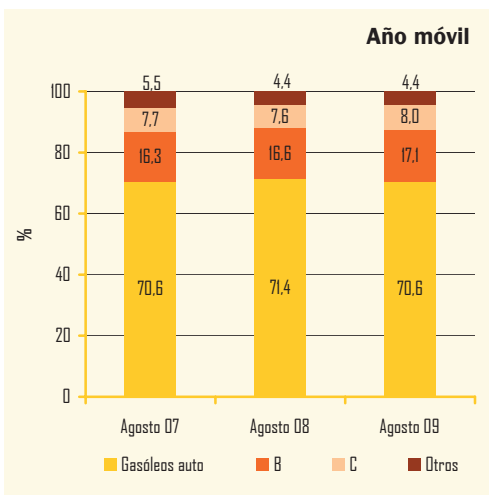


Gráfico 2.9

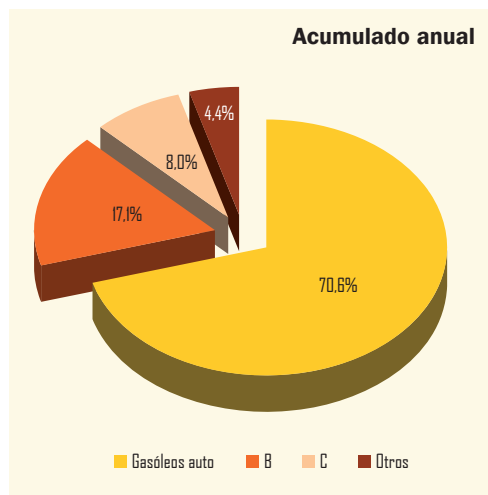


Gráfico 2.10

Consumo de combustibles de automoción

La demanda de los combustibles de automoción en agosto, ha totalizado 2,50 millones de toneladas, un 3,0% menos que en el mismo mes de 2008. En el período enero-agosto del presente año, la demanda ha disminuido un 6,3%; mientras que las gasolinas lo hacían un 4,2%, y los gasóleos de automoción un 6,9%.

La caída de la demanda de los combustibles de automoción en el año móvil con respecto al año anterior alcanza el 6,4%, totalizando 30,06 millones de toneladas.

Del total del consumo, los gasóleos de automoción representan el 79,7% y las gasolinas el 20,3%. El total de los combustibles de automoción, representan el 43,1% del total de la demanda de productos petrolíferos disminuyendo ligeramente su peso relativo en la estructura.

En este gráfico, se aprecia el ligero repunte, en términos relativos, del consumo de gasolinas y la consecuente caída de los gasóleos. En términos absolutos, se aprecia la caída en los últimos meses de los combustibles de automoción.

Consumo de combustibles de automoción

	Mes		Acumulado anual		Últimos doce meses		
	kt	Tv (%) (*)	kt	Tv (%) (*)	kt	Tv (%) (*)	Estructura (%)
Gasolinas 95 I.O.	491	-4,4	3.626	-3,3	5.456	-3,3	18,1
Gasolinas 98 I.O.	61	-3,9	435	-11,2	654	-13,9	2,2
Gasolinas Mezcla	—	—	—	—	—	—	—
Subtotal gasolinas auto	551	-4,4	4.062	-4,2	6.110	-4,5	20,3
Gasóleo A	1.931	-2,6	15.746	-6,5	23.750	-6,5	79,0
Otros gasóleos de automoción (**)	17	9,2	133	34,8	203	34,3	0,7
Subtotal gasóleos auto	1.947	-2,6	15.879	-6,9	23.953	-6,8	79,7
Total Combustibles auto	2.499	-3,0	19.941	-6,3	30.063	-6,4	100,0

(*) Tasas de variación con respecto al mismo periodo del año anterior.
(**) Biodiesel puro + biodiesel mezcla

Tabla 2.6

Evolución del consumo de combustibles de automoción

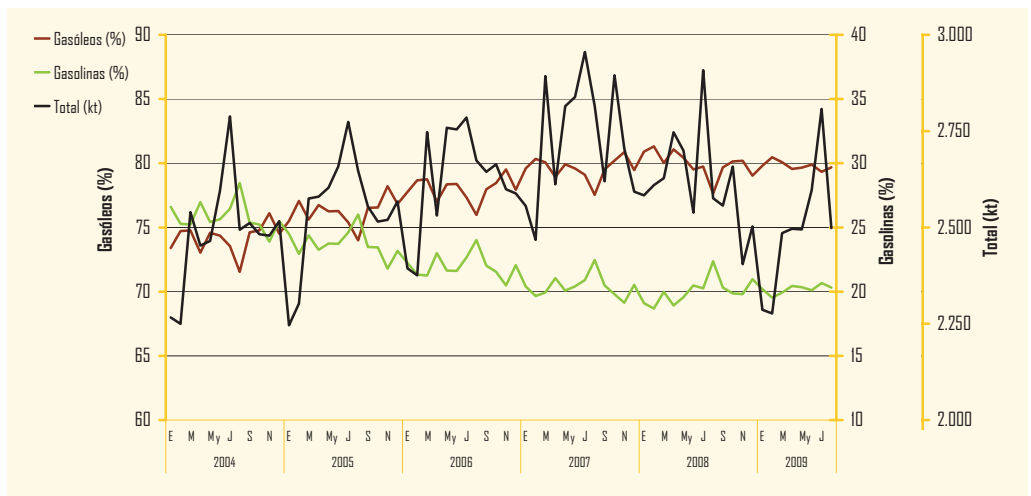


Gráfico 2.11

Distribución del consumo de combustibles de automoción

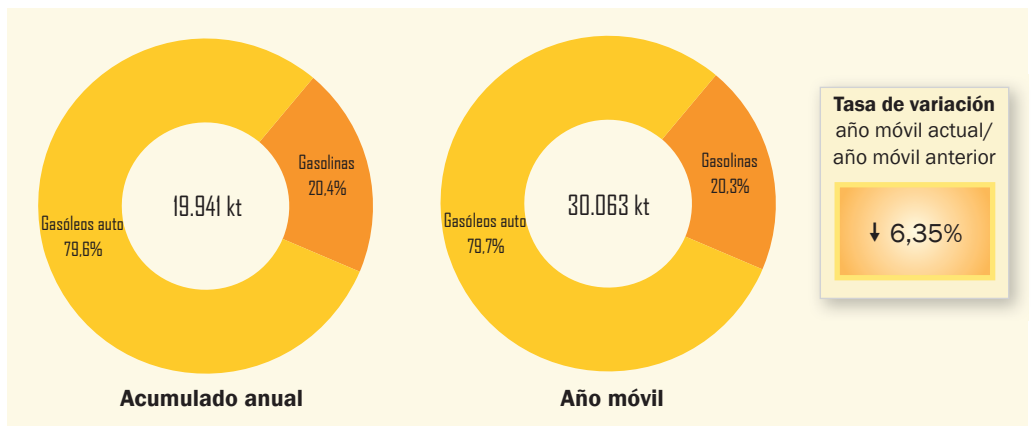
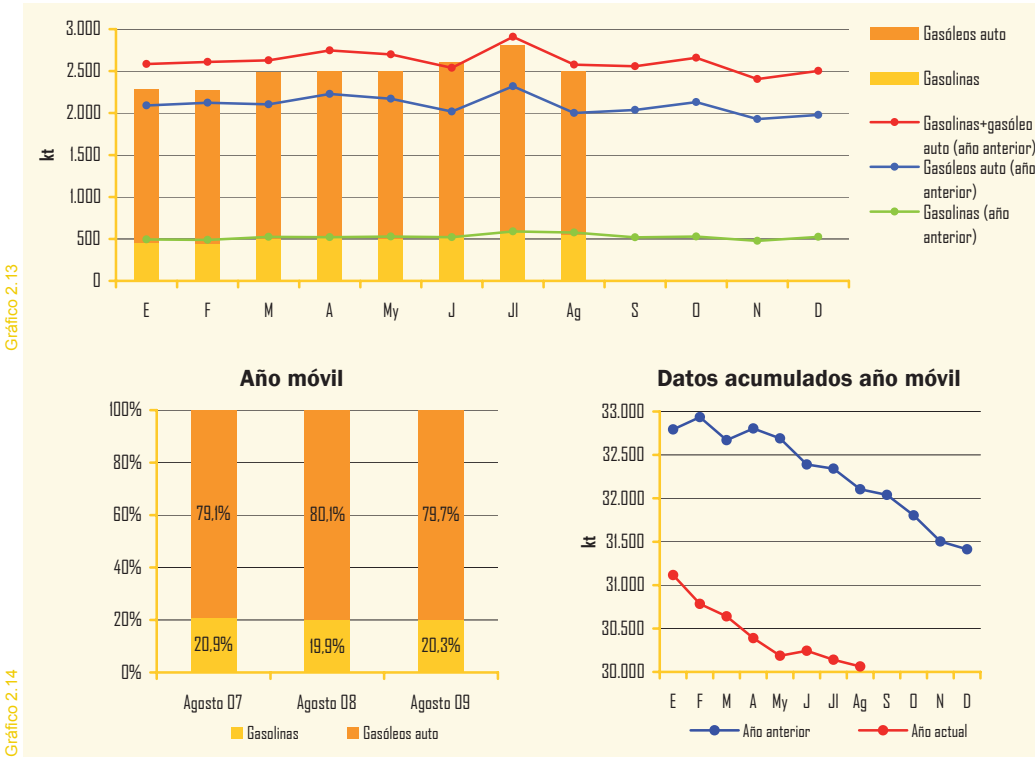


Gráfico 2.12

Evolución del consumo de combustibles de automoción



Querosenos

Consumo de querosenos

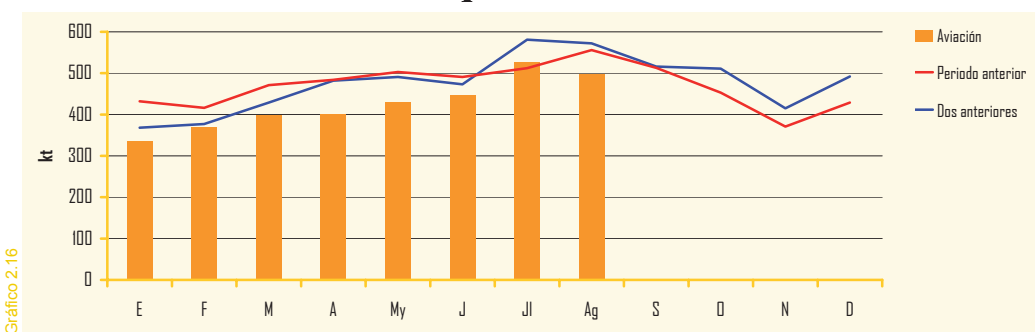
	Mes		Acumulado anual		Últimos doce meses		
	kt	Tv (%) (*)	kt	Tv (%) (*)	kt	Tv (%) (*)	Estructura (%)
Aviación	497	-10,5	3.402	-12,0	5.167	-10,9	99,99
Otros	—	—	—	—	1	-30,8	0,01
Total	497	-10,5	3.402	-12,0	5.168	-10,9	100,00

(*) Tasas de variación con respecto al mismo período del año anterior

La demanda de querosenos de aviación descien- de en agosto, al igual que en los pasados meses ex- cepto en julio, en un 10,5% con respecto a agosto de 2008. El consumo en el mes, alcanza las 497 kt.

En el año móvil, el consumo de querosenos se eleva a 5,17 millones de toneladas, un 10,9% menos que en el año móvil anterior, en línea con la debilidad del transporte aéreo interior.

Evolución del consumo de querosenos



Fuelóleos y otros productos

La demanda de fuelóleos en agosto alcanzó 942 kt, con un descenso del 5,2% respecto al mismo mes del año anterior. En el acumulado anual, la demanda de fuelóleos experimenta un descenso del 3,3%, ocasionado por la fuerte caída del fuel BIA que desciende un 10,3% en estos meses, mientras crece el 0,2% el consumo del resto de fuelóleos.

En los últimos doce meses, el consumo alcanza 11,38 millones de toneladas con un descenso del 2,5% con respecto al año móvil anterior, y representa el 16,3% del consumo total de productos.

Consumo de fuelóleos

	Mes		Acumulado anual		Últimos doce meses		
	kt	Tv (%) (*)	kt	Tv (%) (*)	kt	Tv (%) (*)	Estructura (%)
BIA	285	0,8	2.290	-10,3	3.536	-8,7	31,1
Otros fuelóleos	656	-7,6	5.190	0,2	7.847	0,6	68,9
Total fuelóleos(**)	942	-5,2	7.480	-3,3	11.383	-2,5	100,0

(*) Tasas de variación con respecto al mismo período del año anterior.
(**) Incluye bunkers para la navegación marítima internacional.

Tabla 2.8

Evolución del consumo de fuelóleos

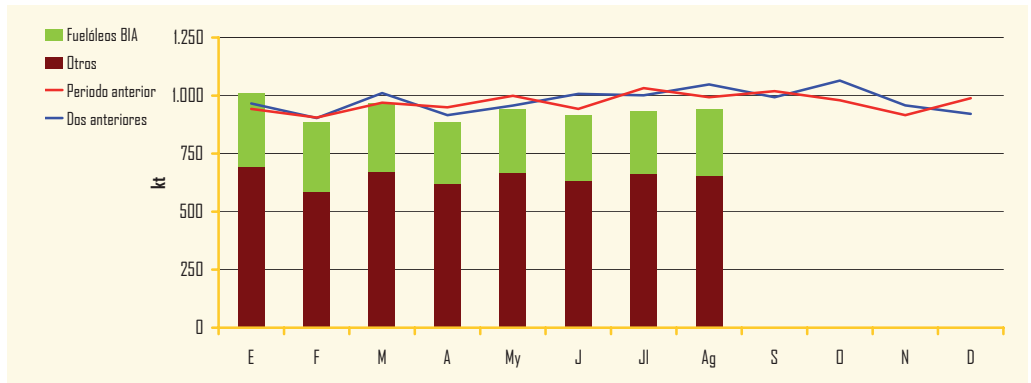


Gráfico 2.17

Consumo de otros productos

	Mes		Acumulado anual		Últimos doce meses		
	kt	Tv (%) (*)	kt	Tv (%) (*)	kt	Tv (%) (*)	Estructura (%)
Lubricantes	26	-7,2	260	-24,1	403	-24,4	3,6
Asfaltos	194	-5,9	1.473	-4,8	2.247	-5,4	20,1
Coque	430	-5,5	3.009	-2,5	4.360	-2,5	39,1
Otros(**)	316	-10,0	2.693	-7,5	4.152	-7,3	37,2
Total otros productos	966	-7,1	7.435	-5,7	11.162	-5,9	100,0

(*) Tasas de variación con respecto al mismo período del año anterior.
(**) Incluye naftas, condensados, parafinas, disolventes y otros.

Tabla 2.9

Evolución del consumo de otros productos

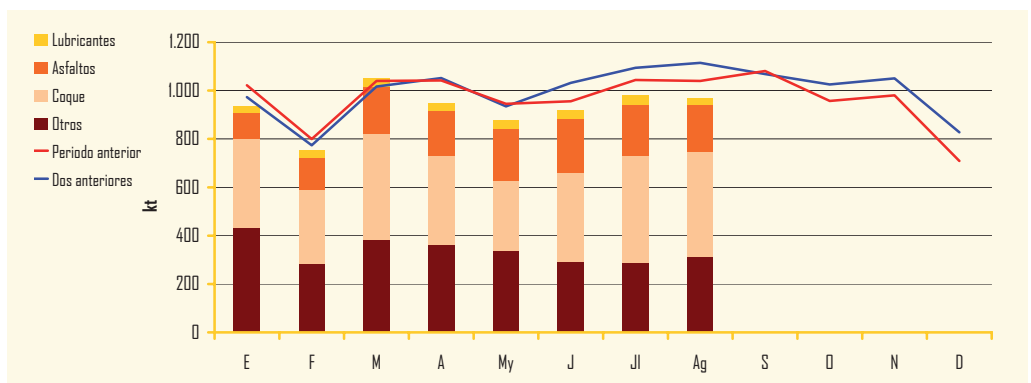


Gráfico 2.18

En el acumulado anual, la demanda del resto de productos asciende a 7,44 millones de toneladas, con una disminución del 5,7% con respecto al mismo período de 2008 y en línea con la evolución del sistema productivo en estos meses del año y muy especialmente la producción industrial. En agosto el consumo ha sido de 966 kt y ha experimentando un descenso del 7,1%.

Se mantiene el descenso del consumo de lubricantes, el 7,2% en el mes. Los asfaltos que se habían incrementado ligeramente en junio por la mayor actividad derivada del Plan E, volvieron a caer en julio y lo hacen de nuevo en agosto el 5,9%. En el año móvil, el descenso de la demanda de este grupo de productos es del 5,9%, consecuencia de la caída de la actividad económica.

Consumo de gasolinas y gasóleos por Comunidades Autónomas (kt)

	Mes actual							Últimos doce meses						
	Gasolinas			Gasóleos				Gasolinas			Gasóleos			
	95 I.O.	98 I.O.	Subtotal	A(*)	B	C	Subtotal	95 I.O.	98 I.O.	Subtotal	A(*)	B	C	Subtotal
Andalucía	81	6	87	321	63	6	391	888	62	950	3.770	836	184	4.790
Aragón	16	1	17	74	17	2	93	162	14	176	893	324	141	1.358
Asturias	10	1	12	44	10	2	56	111	14	124	512	153	75	740
Baleares	23	2	25	45	5	43	93	212	22	234	402	73	443	918
Canarias	28	16	44	55	—	13	67	348	196	544	684	—	164	849
Cantabria	8	1	9	32	6	—	38	71	7	78	333	82	12	427
Castilla y León	38	4	42	183	42	4	229	348	33	381	2.061	841	257	3.159
Castilla la Mancha	24	2	26	123	29	2	154	239	20	259	1.417	661	147	2.224
Cataluña	78	9	88	281	36	4	322	882	101	983	3.632	785	232	4.649
Ceuta	1	—	1	3	—	—	3	10	1	11	24	—	—	24
C. Valenciana	56	5	61	191	23	4	218	599	45	644	2.378	407	121	2.906
Extremadura	13	1	14	58	12	1	70	139	8	146	666	167	31	864
Galicia	31	3	34	133	37	8	177	308	30	338	1.519	562	287	2.367
La Rioja	3	—	4	14	3	1	18	33	3	36	174	61	35	270
Madrid	41	4	45	154	12	5	170	640	58	697	2.292	264	407	2.962
Melilla	1	—	1	2	—	—	2	8	—	8	17	—	—	17
Murcia	14	1	15	74	12	1	86	156	14	170	958	197	27	1.182
Navarra	8	1	8	47	7	1	55	82	5	87	611	138	48	797
País Vasco	18	2	20	97	13	1	111	221	22	244	1.407	245	101	1.754
Totales	491	61	551	1.931	325	97	2.353	5.456	654	6.110	23.750	5.797	2.711	32.258

Tabla 2.10

(*) No incluye otros gasóleos de automoción.

Gasolinas (%)

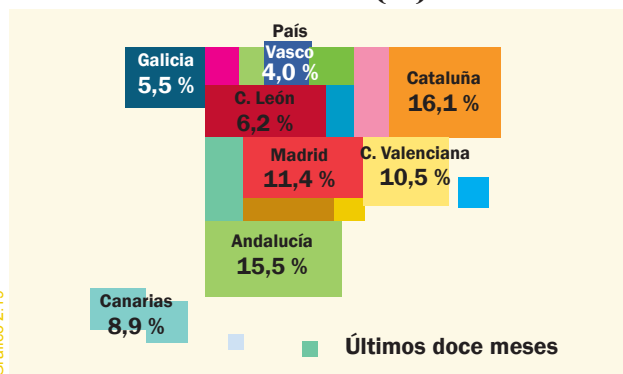


Gráfico 2.19

Gasóleos (%)

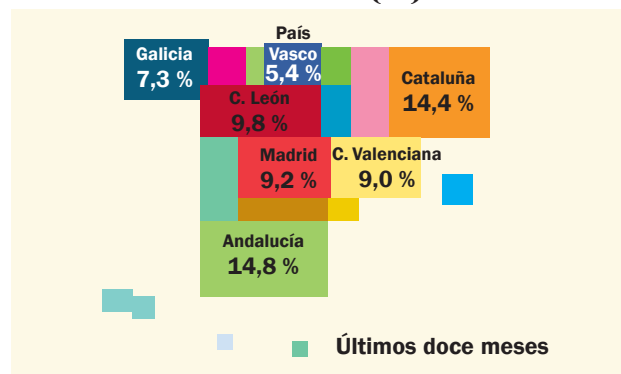
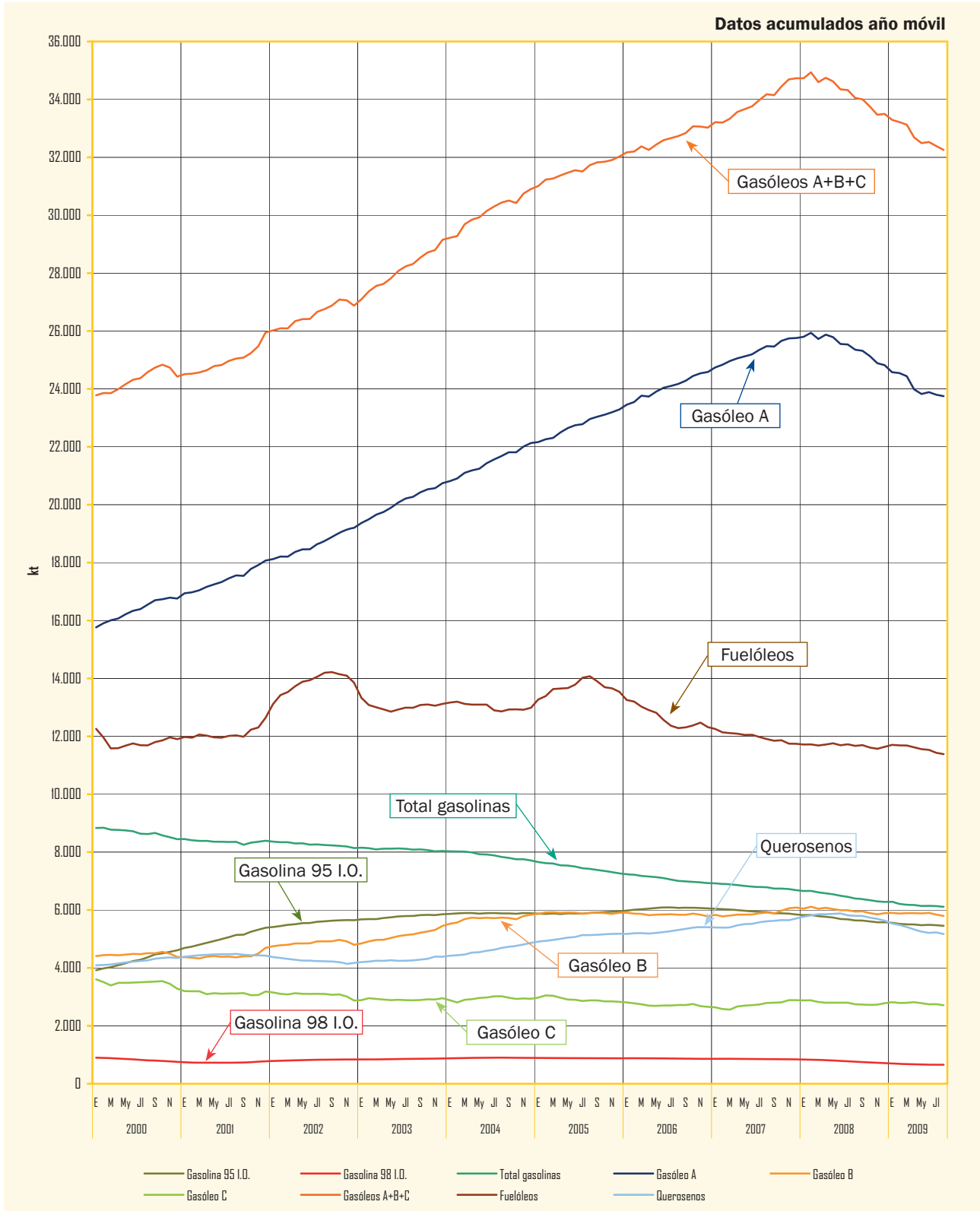


Gráfico 2.20

Evolución de las ventas de productos petrolíferos



Consumo de gas natural

	Mes		Acumulado anual		Últimos doce meses		
	GWh	Tv (%) (*)	GWh	Tv (%) (*)	GWh	Tv (%) (*)	Estructura (%)
Consumo convencional	14.772	-6,6	165.105	-6,4	252.942	-5,9	60,9
Generación eléctrica	16.371	-4,8	104.503	-18,8	162.465	-11,9	39,1
GNL de consumo directo (**)	821	28,6	6.336	12,2	9.116	9,5	2,2
TOTAL	31.143	-5,6	269.607	-11,6	415.407	-8,3	100,0

Tabla 3.1

(*) Tasas de variación con respecto al mismo período del año anterior.
 (**) GNL de consumo directo incluido en consumo convencional.

En agosto, la demanda total de gas natural ascendió a 31.143 GWh, un 5,6% menos que en agosto del pasado año. Al concluir los dos primeros tercios del año, el consumo de gas natural ha alcanzado los 269.607 GWh, con un descenso del 11,6% con respecto al mismo período del año 2008. La situación de la económica general del país, unida a la caída de la demanda de gas natural para generación eléctrica, el 11,9% en los doce últimos meses, hace que el consumo se reduzca. La demanda de gas natural para generación eléctrica representa el 39,1% del total.

Consumo de gas natural por grupos (GWh)

	Grupo 1 (*)	Grupo 2	Grupo 3	GNL	Total
	(Presión >60 bares)	(Presión >4 bares ≤60 bares)	(Presión ≤4 bares)	Consumo directo	General
Mes	18.692	9.856	1.774	821	31.143
Acumulado anual	126.062	91.556	45.654	6.336	269.607
Últimos doce meses	195.294	142.239	68.759	9.116	415.407

Tabla 3.2

(*) Includo gas natural para materia prima.

Evolución del consumo de gas natural

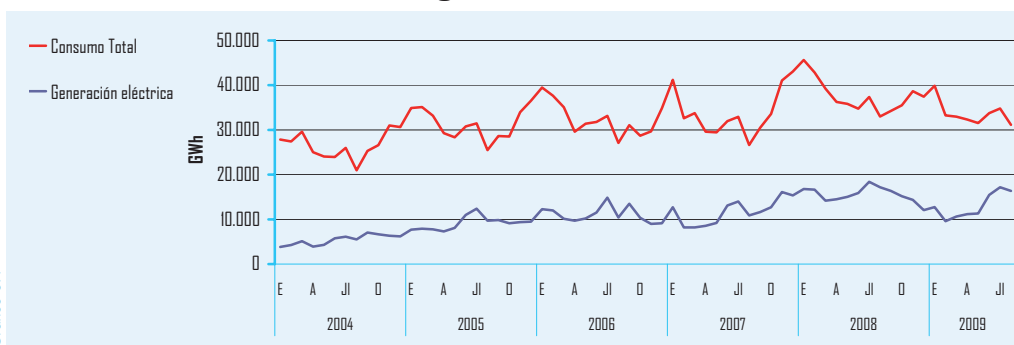


Gráfico 3.1

Consumo por grupos (Últimos doce meses)

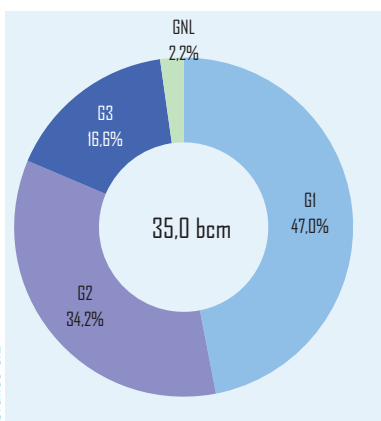


Gráfico 3.2

Consumo de gas natural (Últimos doce meses)

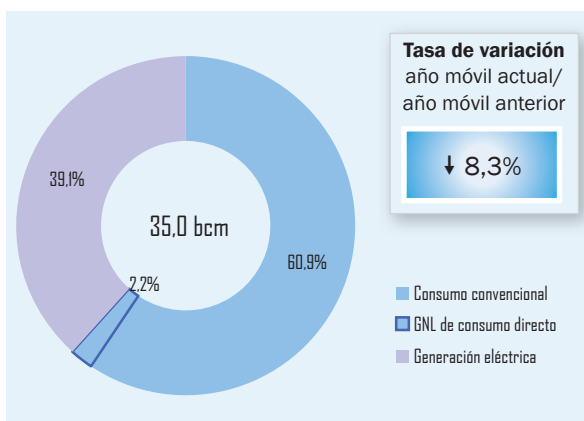


Gráfico 3.3

Evolución del consumo de gas natural

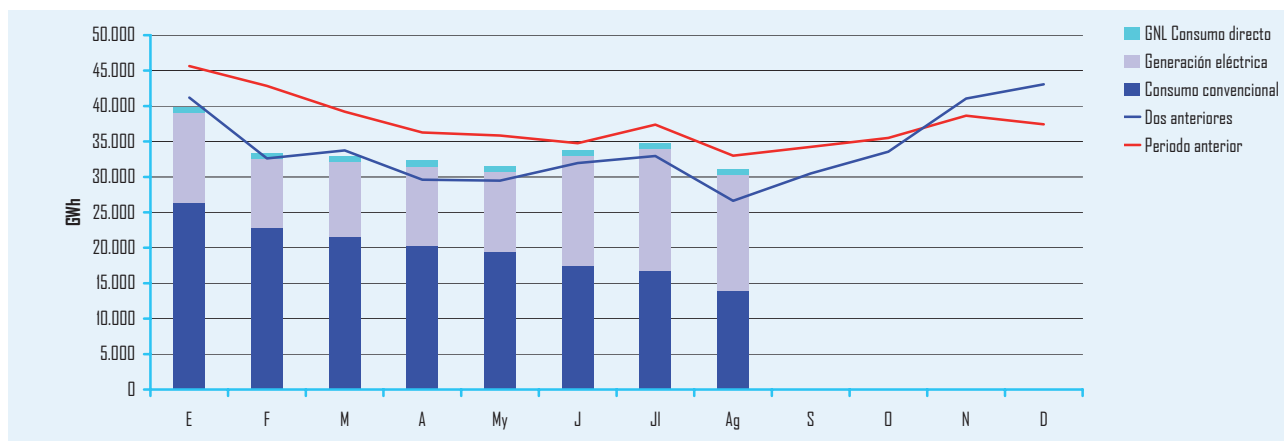


Gráfico 3.4

Consumos de gas natural por Comunidades Autónomas (GWh)

Comunidad	Mes				Acumulado anual				Últimos doce meses					Estructura (%)
	Grupo 1	Grupo 2	Grupo 3	Total	Grupo 1	Grupo 2	Grupo 3	Total	Grupo 1	Grupo 2	Grupo 3	Total		
Andalucía	5.136	715	83	5.934	33.573	5.415	1.324	40.312	53.576	8.007	2.013	63.597	15,7	
Aragón	1.672	498	54	2.224	9.713	4.666	1.682	16.061	13.540	7.233	2.616	23.389	5,8	
Asturias	380	279	79	738	1.737	2.340	1.488	5.565	2.932	3.363	1.973	8.268	2,0	
Cantabria	347	119	36	503	3.018	1.317	769	5.104	4.468	2.090	1.175	7.733	1,9	
Castilla y León	318	754	124	1.195	2.927	7.109	4.139	14.175	4.635	10.864	6.487	21.986	5,4	
Castilla La Mancha	1.236	298	38	1.572	7.616	3.139	1.406	12.161	10.780	4.949	2.085	17.814	4,4	
Cataluña	1.312	3.234	522	5.068	9.061	28.623	12.187	49.872	13.535	44.829	18.380	76.743	18,9	
Comunidad Valenciana	1.974	791	101	2.865	16.421	11.113	2.122	29.657	25.389	18.218	3.151	46.759	11,5	
Extremadura	-	160	10	170	726	586	373	1.685	2.443	924	591	3.958	1,0	
Galicia	847	363	53	1.263	4.571	3.179	1.099	8.850	7.122	4.869	1.667	13.659	3,4	
La Rioja	471	38	21	530	1.780	1.033	667	3.480	4.126	1.252	1.042	6.420	1,6	
Madrid	222	261	453	935	1.724	3.165	13.011	17.900	2.715	5.074	19.990	27.779	6,8	
Murcia	2.470	158	18	2.646	18.785	1.407	352	20.545	29.488	2.200	531	32.220	7,9	
Navarra	286	1.097	54	1.438	3.700	4.094	1.483	9.277	5.926	5.775	2.279	13.980	3,4	
País Vasco	1.563	1.550	128	3.241	10.094	14.983	3.550	28.627	14.003	23.205	4.778	41.986	10,3	
Total	18.232	10.316	1.774	30.322	125.448	92.170	45.654	263.271	194.680	142.853	68.759	406.291	100,0	

Tabla 3.3

Nota: GNL consumo directo no incluido.

Debido a desajustes en la información remitida pueden encontrarse pequeñas diferencias entre los datos de consumos desglosados por escalones de presión y los desglosados por Comunidades Autónomas.

Balace de producción y consumo de gas natural (GWh)

Entradas		Salidas	
Entradas de gas natural	35.887	Salidas de gas natural	3.569
Producción interior de gas	14	Exportaciones	1.202
Importaciones GNL	25.375	Tránsitos de salida	2.367
Importaciones GN	8.123		
Tránsitos de entrada	2.376		
Variación de existencias	-1.866	Salidas a distribución y consumo	31.143
		Consumo convencional	13.951
		Generación eléctrica	16.371
		GNL consumo directo	821
		Pérdidas y diferencias	-691
Total	34.021	Total	34.021

Tabla 3.4

Balace de gas natural

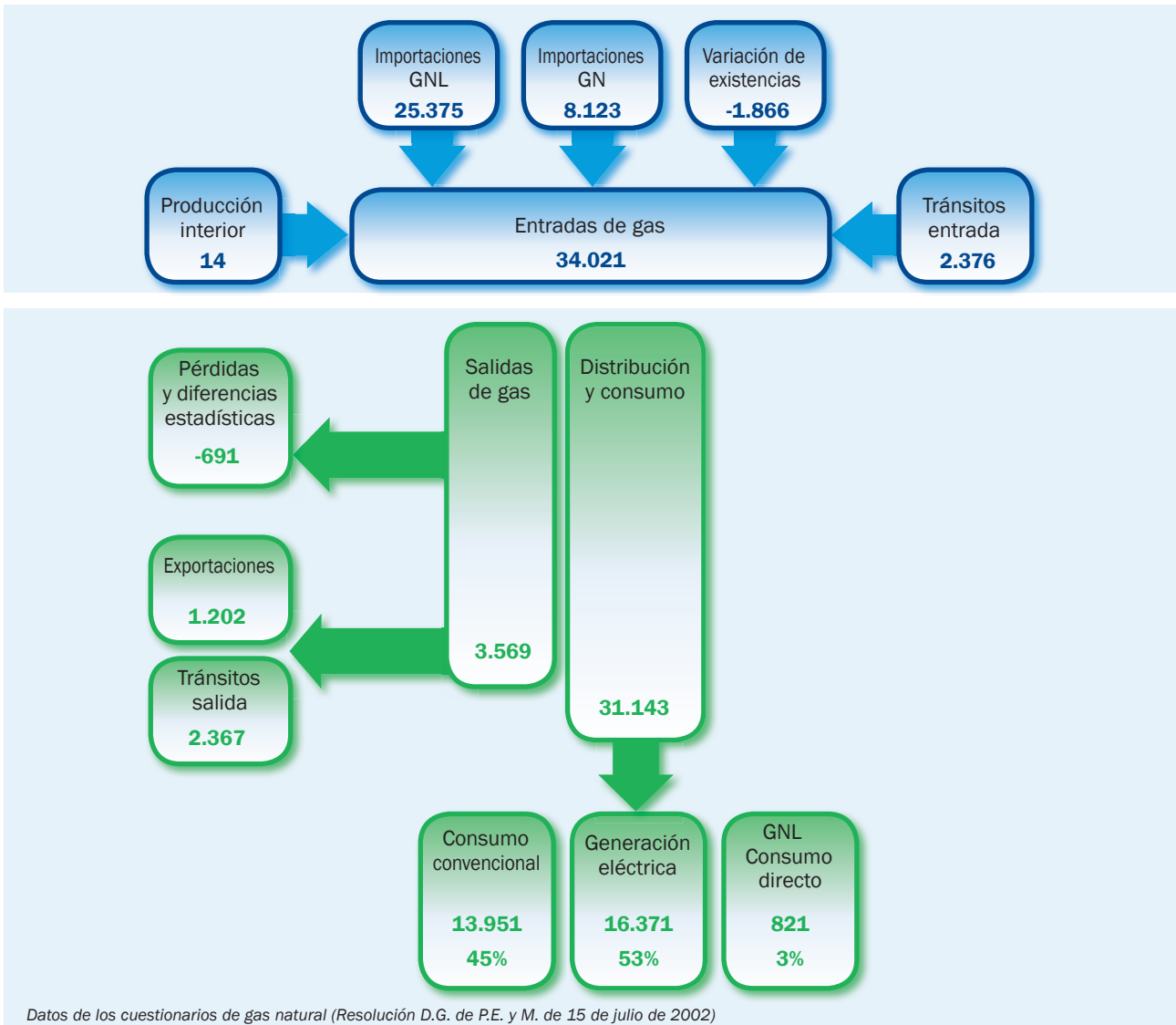


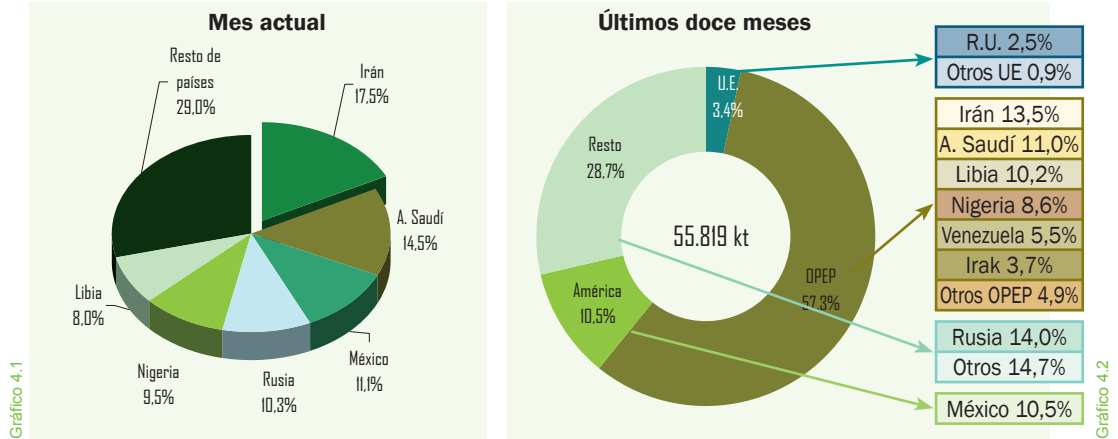
Gráfico 3.5

Datos de los cuestionarios de gas natural (Resolución D.G. de P.E. y M. de 15 de julio de 2002)

Importaciones de crudo

La industria de refino española importó en agosto un total de 4.116 kt de crudos de petróleo, un 10,9% menos que en el mismo mes de 2008, siendo destacable el descenso de las importaciones procedentes de los países de la OPEP. En el año móvil, las importaciones procedentes de la OPEP suponen el 57,3% del total. En la estructura de las importaciones, la OPEP es el principal suministrador, pero con una fuerte diversificación dentro de los países miembros. Rusia, suministra el 14,0% y México el 10,5% del total, lo que implica una notable diversificación geográfica, por países y por zonas económicas de influencia.

Importaciones por países y áreas económicas



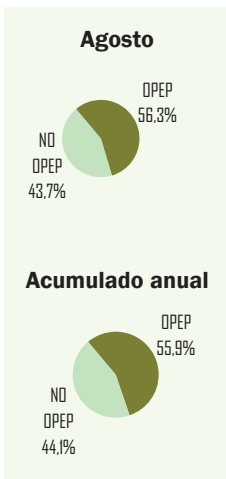
Evolución de las importaciones por áreas geográficas



Importaciones por países y zonas económicas

Crudo	Mes		Acumulado anual		Últimos doce meses		
	kt	Tv (%) (*)	kt	Tv (%) (*)	kt	Tv (%) (*)	Estructura (%)
OPEP	2.316	-9,5	19.926	8,0	32.008	17,7	57,3
Irán	720	0,3	4.379	20,3	7.541	51,6	13,5
A. Saudí	597	-3,1	3.929	-5,9	6.150	-2,2	11,0
Libia	330	5,1	3.271	-7,8	5.680	7,1	10,2
Nigeria	392	51,4	3.143	-6,8	4.816	-7,0	8,6
Venezuela	66	-67,8	2.110	126,6	3.051	142,3	5,5
Irak	—	—	1.476	17,2	2.051	-1,9	3,7
Resto OPEP	211	-9,1	1.618	5,9	2.719	28,9	4,9
Rusia	425	19,0	5.505	-15,1	7.829	-18,5	14,0
México	458	-43,5	3.625	-34,0	5.842	-24,9	10,5
U. Europea	167	19	1.322	-23,1	1.923	-30,6	3,4
Otros países	750	-0,5	5.239	-14,8	8.217	-16,6	14,7
Total	4.116	-10,9	35.617	-7,0	55.819	-2,4	100,0

(*) Tasas de variación con respecto al mismo periodo del año anterior



Crudos y productos petrolíferos

Coste CIF del crudo importado en España

	Mes		Media acumulado anual		Media últimos doce meses	
	€/Bbl	Tv (%) (*)	€/Bbl	Tv (%) (*)	€/Bbl	Tv (%) (*)
Coste CIF	48,51	-33,7	39,71	-44,4	42,84	-35,9

Tabla 4.2

(*) Tasas de variación con respecto al mismo periodo del año anterior

Cotización (\$/€)

	Mes		Acumulado anual		Últimos doce meses	
	\$/€	Tv (%) (*)	\$/€	Tv (%) (*)	\$/€	Tv (%) (*)
Media	1,4268	-4,72	1,3548	-11,60	1,3526	-9,84

Tabla 4.3

(*) Tasas de variación con respecto al mismo periodo del año anterior

Evolución del coste CIF del crudo importado en España

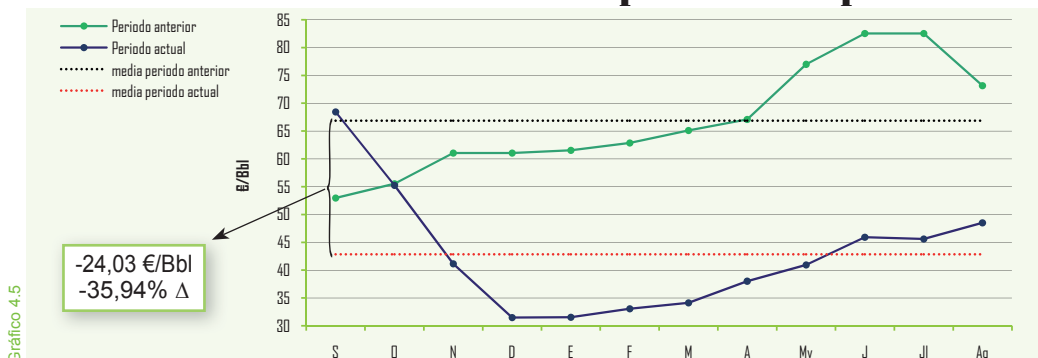


Gráfico 4.5

Factura petrolera (M€)

a mes de: julio 2009

	Mes	Acumulado anual	Últimos doce meses
Pagos compra de crudo	1.423	8.777	19.206
a la OPEP(%)	52,6	60,7	59,8
resto países(%)	47,4	39,3	40,2

Tabla 4.4

En esta tabla se pueden consultar los pagos al exterior -en euros- por compra de crudos en julio (últimos datos disponibles) según el avance de datos de la Dirección General de Aduanas.

Saldo de la balanza comercial y energética (M€)

a mes de: julio 2009

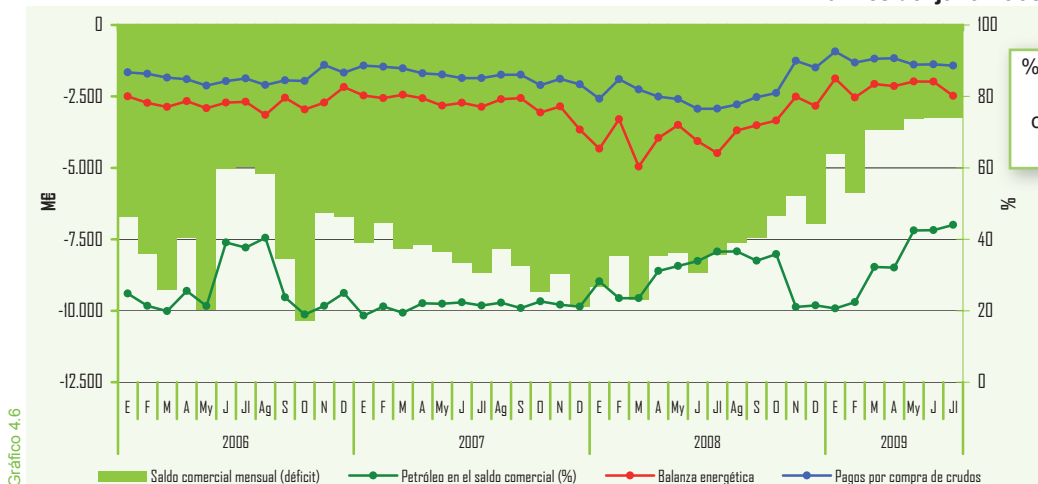


Gráfico 4.6

Nota: Arancel de Aduanas. Capítulo 27 (Combustibles minerales, aceites minerales y productos de su destilación; materias bituminosas; ceras minerales). Datos provisionales

En el gráfico adjunto, se representa el déficit comercial, la balanza energética, así como el peso que el petróleo tiene en la balanza comercial.

La balanza física comercial de productos petrolíferos en agosto, presenta un saldo importador de 1.673 kt, equivalente al 30,2% del total del consumo de productos petrolíferos. El dinamismo del comercio exterior durante el mes ha sido notable, las exportaciones aumentaron un 6,7% y las importaciones un 4,7%. Es destacable, la recuperación de las importaciones de productos que habían caído en el mes de julio.

En el año móvil, el saldo neto importador de productos petrolíferos es de 14,84 millones de toneladas. En el caso de los gasóleos el saldo neto importador es de 10,47 millones de toneladas, el 30,9% del consumo total en España de este producto. Sólo tienen saldo neto exportador en las gasolinas, con 3,56 millones de toneladas.

Importaciones de productos petrolíferos

	Mes		Acumulado anual		Últimos doce meses		
	kt	Tv (%) (*)	kt	Tv (%) (*)	kt	Tv (%) (*)	Estructura (%)
GLP´s	58	34,9	523	-18,8	849	-21,4	3,3
Gasolinas	20	-48,7	221	-32,8	378	-26,3	1,5
Querosenos	240	27,7	1.519	-11,1	2.396	-12,4	9,3
Gasóleos	1.063	0,9	7.825	-11,3	11.272	-16,2	43,7
Fuelóleos	541	65,4	2.887	21,3	3.988	5,8	15,5
Otros productos	543	-23,0	4.808	-0,2	6.888	-6,7	26,7
Total	2.465	4,7	17.783	-4,9	25.771	-10,9	100,0

(*) Tasas de variación con respecto al mismo periodo del año anterior

Tabla 4.5

Exportaciones de productos petrolíferos

	Mes		Acumulado anual		Últimos doce meses		
	kt	Tv (%) (*)	kt	Tv (%) (*)	kt	Tv (%) (*)	Estructura (%)
GLP´s	22	-4,3	170	-26,4	242	-24,4	2,2
Gasolinas	243	51,9	2.659	30,5	3.933	33,8	36,0
Querosenos	3	0,0	82	3,8	146	-3,9	1,3
Gasóleos	39	-63,2	503	-29,0	798	-23,0	7,3
Fuelóleos	170	57,4	1.206	-26,2	2.035	-19,3	18,6
Otros productos	315	-7,9	2.932	35,4	3.774	20,4	34,5
Total	792	6,7	7.552	10,2	10.928	8,1	100,0

(*) Tasas de variación con respecto al mismo periodo del año anterior

Tabla 4.6

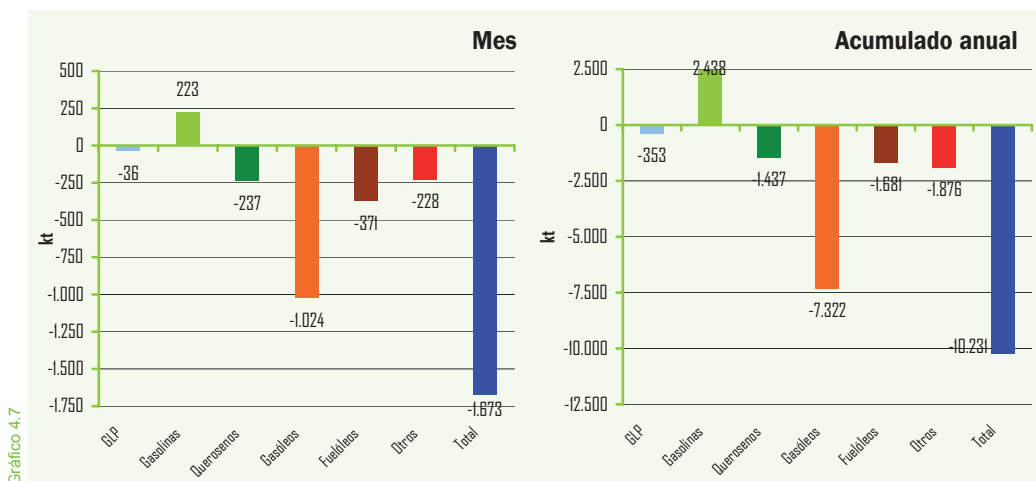
Saldo físico del comercio de productos petrolíferos

	Últimos doce meses			
	Importaciones (kt)	Exportaciones (kt)	Saldo físico (kt)	Grado de cobertura (*)
GLP	849	242	-607	31,28
Gasolinas	378	3.933	3.555	-58,11
Querosenos	2.396	146	-2.250	43,54
Gasóleos	11.272	798	-10.474	30,85
Fuelóleos	3.988	2.035	-1.953	17,16
Otros	6.888	3.774	-3.114	27,90
Total	25.771	10.928	-14.843	21,29

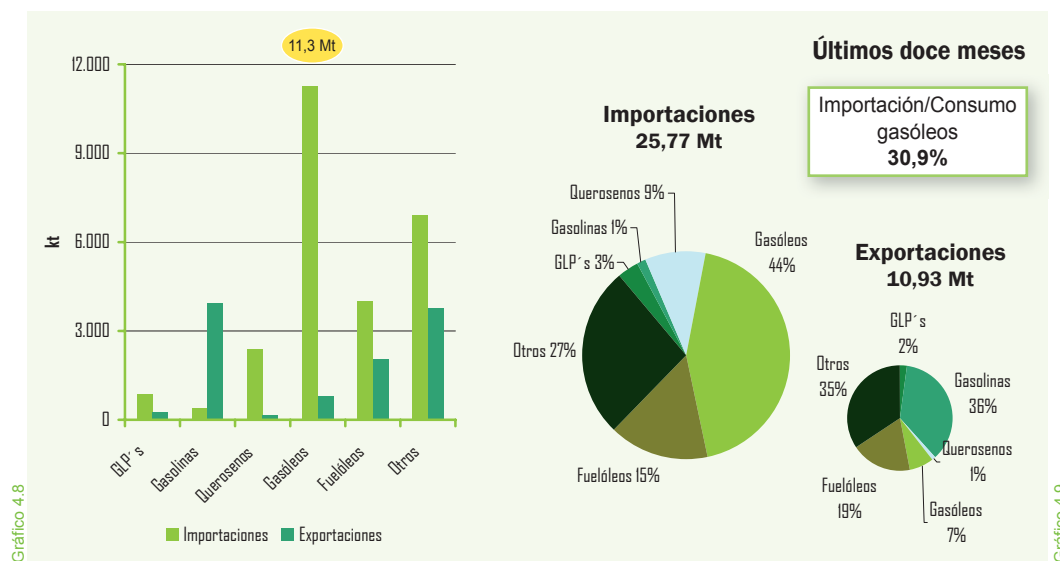
(*) Parte del consumo que es cubierto por las importaciones netas

Tabla 4.7

Saldo físico del comercio exterior de productos petrolíferos



Comercio exterior de productos petrolíferos



Saldo de la balanza energética (M€)

a mes de: julio 2009

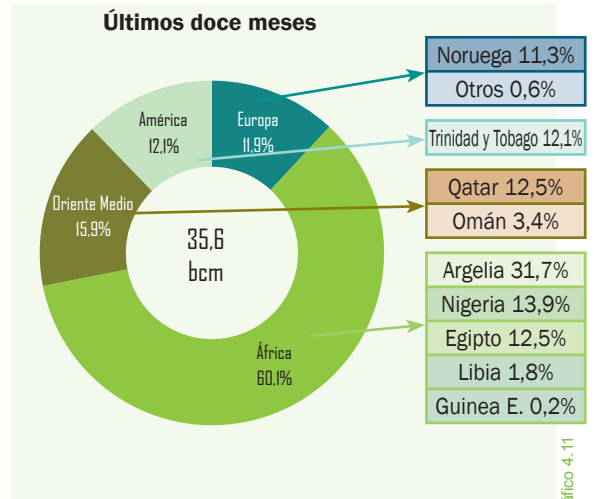
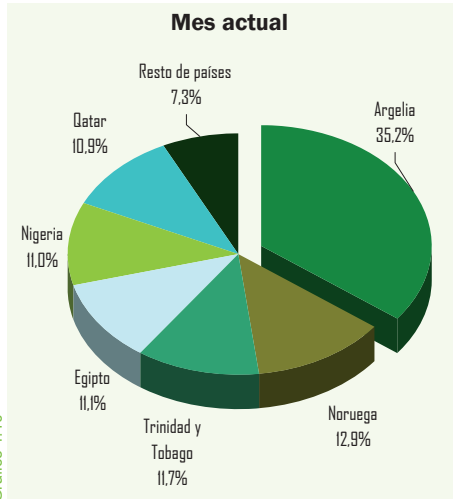
	Mes		Acumulado anual		Últimos doce meses	
	M€	Tv (%) (*)	M€	Tv (%) (*)	M€	Tv (%) (*)
Ingresos por exportaciones	551	-55,3	4.038	-40,8	9.032	-17,0
Pagos por importaciones	3.030	-47,0	19.104	-46,0	39.595	-27,1
Saldo	-2.479	-44,7	-15.066	-47,3	-30.293	-30,1
Grado de cobertura (%)	18,2	-	21,1	-	23,5	-

(*) Tasas de variación con respecto al mismo periodo del año anterior
 Nota: Arancel de Aduanas. Capítulo 27.

En los primeros siete meses del año, los saldos de la balanza energética, según los datos del avance de Aduanas, han experimentado descensos como consecuencia de las caídas de precios en los mercados internacionales, del menor volumen de las importaciones y de la evolución de la cotización del euro. En los meses de referencia, el saldo negativo de la balanza energética disminuye el 47,3%.

Gas natural

Importaciones por países y áreas geográficas



Se ha frenado la tendencia de caídas en las importaciones de gas natural que se mantiene desde hace ya meses, experimentado un descenso de tan sólo el 0,7% y totalizando 33.497 GWh.

En los dos primeros tercios del año, las importaciones han alcanzado los 272.475 GWh, un 11,4% menos que en el año 2008.

En la estructura de las importaciones en los doce últimos meses Argelia, es el principal suministrador con un 31,7% del total.

Continúan incrementándose las importaciones procedentes de Noruega.

Se mantiene una fuerte diversificación de los suministradores tanto desde el punto de vista geográfico como de zonas económicas y de influencia, realizando una prudente política de seguridad en el abastecimiento.

Importaciones de gas natural por países

	Mes		Acumulado anual		Últimos doce meses		Estructura (%)
	GWh	Tv (%) (*)	GWh	Tv (%) (*)	GWh	Tv (%) (*)	
Argelia	11.777	-2,7	88.658	-19,5	133.747	-20,2	31,7
GN	5.937	-25,1	51.770	-29,7	81.799	-26,8	19,4
GNL	5.841	39,9	36.888	0,9	51.948	-7,1	12,3
Nigeria	3.680	-30,0	30.444	-52,7	58.654	-40,3	13,9
Egipto	3.712	-33,6	37.429	3,0	52.935	4,9	12,5
Qatar	3.655	4,1	33.054	-3,5	52.782	-5,8	12,5
Trinidad y Tobago	3.915	-2,3	32.950	-12,5	51.095	4,0	12,1
Noruega	4.320	80,1	30.980	100,4	47.798	98,0	11,3
Omán	1.918	—	12.293	—	14.208	—	3,4
Libia	236	—	5.591	43,2	7.778	14,1	1,8
Guinea Ecuatorial	—	—	—	—	945	—	0,2
Otros	284	-67,0	1.077	-80,2	2.471	10,0	0,6
Total	33.497	-0,7	272.475	-11,4	422.414	-7,1	100,0

(*) Tasas de variación con respecto al mismo período del año anterior

Factura de gas natural (M€)

a mes de: julio 2009

	Mes	Acumulado anual	Últimos doce meses
Pagos compra de gas natural	613	4.599	9.439
Argelia (%)	33,5	33,8	34,8
Nigeria (%)	13,0	10,8	15,2
Qatar (%)	13,8	10,9	11,5
Egipto (%)	12,1	15,0	12,5
Trinidad Tobago (%)	8,0	8,8	10,0
Noruega (%)	12,8	13,7	10,9
Otros (%)	6,8	7,0	5,1

Nota: Arancel Aduanas. Capítulo 27

Gráfico 4.10

Gráfico 4.11

Tabla 4.9

Tabla 4.10

Producción interior de crudo

	Mes		Acumulado anual		Últimos doce meses	
	kt	Tv (%) (*)	kt	Tv (%) (*)	kt	Tv (%) (*)
Ayoluengo	1	81,3	6	45,0	8	35,1
Boquerón	3	4,8	10	-53,4	16	-49,2
Casablanca	5	-26,5	40	-26,9	61	-29,3
Rodaballo	1	-4,3	12	-7,6	18	-10,1
Total	10	-11,3	67	-27,0	102	-28,4

Tabla 5.1

(*) Tasas de variación con respecto al mismo periodo del año anterior

La producción de crudos vuelve a caer con respecto al mismo mes del año anterior, el 11,3% hasta un total de 10 kt, mientras que en el acumulado anual la caída es del 27,0% y totaliza 67 kt.

La producción interior de crudo en los doce últimos meses, sólo cubrió el 0,15% de las necesidades con un total de 102 kt.

En agosto, la producción interior de gas natural fue de 14 GWh, con un descenso del 24,7% con respecto al mismo mes del año anterior y manteniendo la debilidad de los últimos meses. En el acumulado anual, la producción alcanza los 120 GWh y en el año móvil los 187 GWh, un 9,2% más que en año móvil anterior.

La producción interior de gas natural en el actual año móvil, representa tan sólo el 0,05% del total de las necesidades.

Evolución de la producción interior de crudo

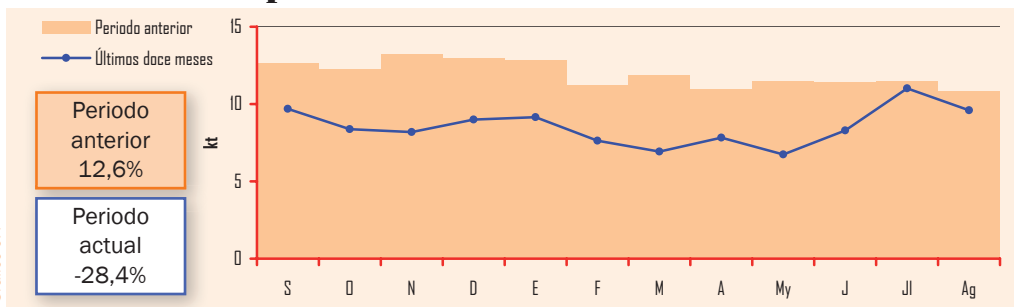


Gráfico 5.1

Producción interior de gas natural

	Mes		Acumulado anual		Últimos doce meses	
	GWh	Tv (%) (*)	GWh	Tv (%) (*)	GWh	Tv (%) (*)
El Romeral	12	-15,9	91	8,0	141	7,3
El Ruedo	2	1,0	16	47,9	24	90,6
Las Barreras	—	—	9	-45,9	18	-33,2
Marismas	—	—	4	—	4	—
Total	14	-24,7	120	7,3	187	9,2

Tabla 5.2

(*) Tasas de variación con respecto al mismo periodo del año anterior

Evolución de la producción interior de gas natural

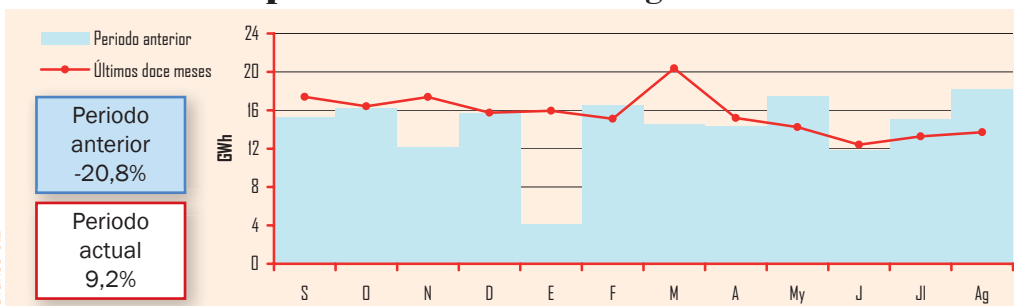


Gráfico 5.2

Grado de autoabastecimiento (%)

	Mes	Acumulado anual	Últimos doce meses
Crudo	0,17%	0,15%	0,15%
Gas natural	0,04%	0,04%	0,05%

Tabla 5.3

La industria española de refino procesó 5,00 millones de toneladas de crudos y materias primas en agosto, un 4,4% menos que en el año anterior. En el acumulado enero-agosto la tasa de variación ha sido negativa, 0,7%, totalizando 40,25 millones de toneladas.

En los doce últimos meses, el total de crudo y materia prima procesada asciende a 60,79 millones de toneladas, un 10,4% más que en el año anterior.

El grado de utilización de la capacidad de refino en España ascendió al 86,9% en agosto. Esta tasa, se sitúa 2,9 puntos porcentuales por debajo del grado medio de utilización de la capacidad de refino en los doce últimos meses que es del 89,8%.

En los países de la OCDE la utilización de la capacidad de refino fue, en agosto del 80,6%.

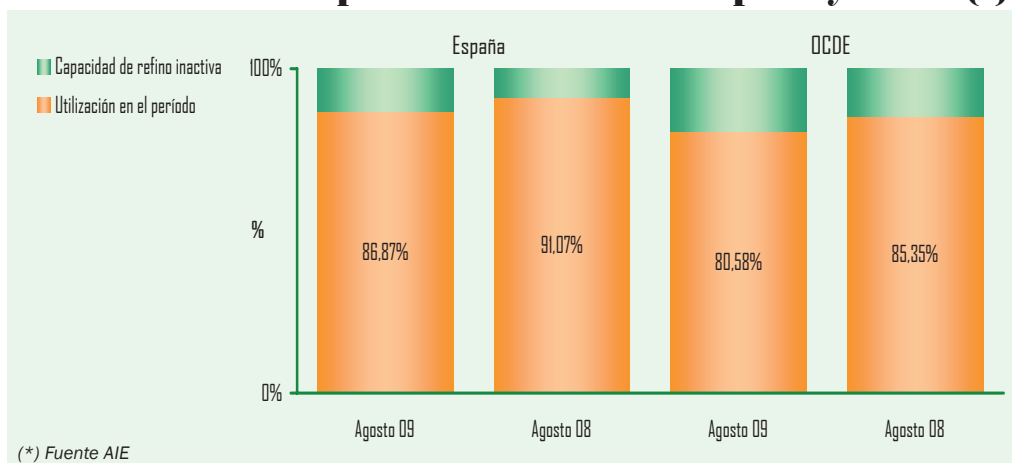
Crudo y materia prima procesada

	Mes		Acumulado anual		Últimos doce meses	
	kt	Tv (%) (*)	kt	Tv (%) (*)	kt	Tv (%) (*)
Total	5.002	-4,4	40.253	-0,7	60.792	10,4

(*) Tasas de variación con respecto al mismo periodo del año anterior

Tabla 6.1

Utilización de la capacidad de refino en España y OCDE (*)



(*) Fuente AIE

Gráfico 6.1

Crudo y materia prima procesada Grado de utilización de la capacidad de refino

En este gráfico se aprecian la evolución de las cantidades de crudo y materia prima procesada en miles de toneladas, el grado de utilización de la capacidad de refino mensual y la media de utilización de la capacidad de refino, que se sitúa para los últimos doce meses en el 89,8%.



Gráfico 6.2

Stocks de crudo, materias primas y productos petrolíferos

	Agosto-08		Julio-09		Agosto-09		Tasa de variación (%)	
	kt	(%)	kt	(%)	kt	(%)	mes anterior	mes año anterior
Crudos y mat. primas	6.706	36,0	6.779	37,1	6.512	35,1	-3,9	-2,9
Productos petrolíferos	11.909	64,0	11.499	62,9	12.057	64,9	4,9	1,2
Total	18.615	100,0	18.278	100,0	18.569	100,0	1,6	-0,2

A finales de agosto, el nivel de stocks de crudo de petróleo, materias primas y productos petrolíferos en España, estaba situado en 18.569 kt, un 0,2% menores que los del mismo mes del año anterior y un 1,6% superior al nivel de stocks registrado a finales del pasado mes de julio.

La estructura de los stocks, a finales de agosto, está compuesta por un 35,1% de crudos y materias primas y un 64,9% de productos petrolíferos.

Tabla 6.2

Evolución de los stocks

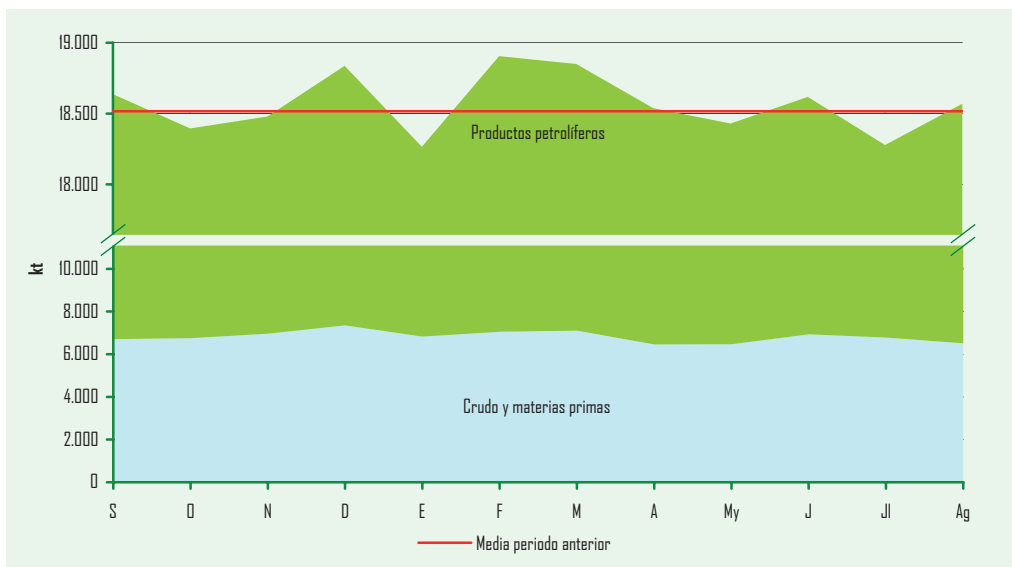


Gráfico 6.3

En este gráfico, se representa la evolución de los stocks, tanto en cantidad como en composición. Se observa como éstos, en la actualidad, se mantienen por encima de la media del periodo considerado.

Evolución stocks de crudo y productos petrolíferos OCDE (*)

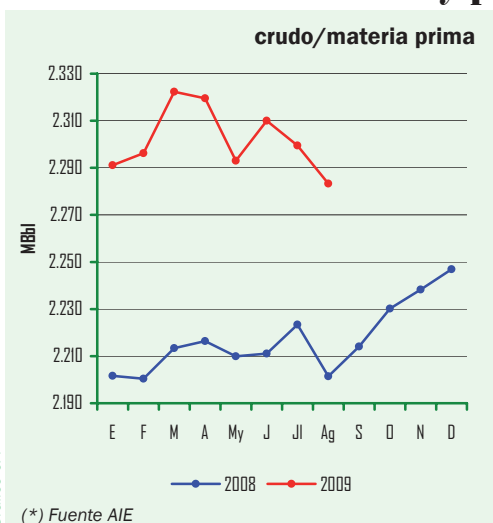


Gráfico 6.4

(*) Fuente AIE

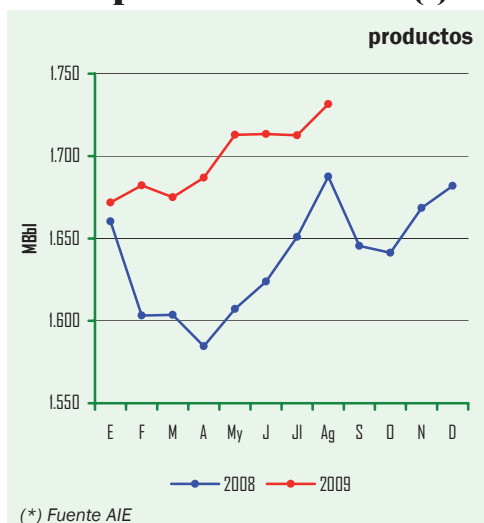


Gráfico 6.5

(*) Fuente AIE

En estos gráficos de evolución de los stocks de crudos y productos petrolíferos en la OCDE, se aprecia que los stocks de crudos se han mantenido a lo largo de todo el año por encima de los del año anterior. Igualmente, los stocks de productos son superiores a los del pasado año.

Balance mensual de producción y consumo de productos petrolíferos (kt)

Producción interior de crudo	10	Producción de refinерías	4.954
Importaciones de crudo	4.116	Consumos propios	-328
Productos intermedios y mat. aux.	609	Trasposos / dif. estadísticas	-205
Variación de existencias de mat. primas	267	Importaciones de productos petrolíferos	2.465
Materia prima procesada	5.002	Exportaciones de productos petrolíferos	-792
Pérdidas de refino	-48	Variación de existencias	-558
Producción de refinерías	4.954	Consumo interior de P. Petrolíferos	5.536

Tabla 6.3

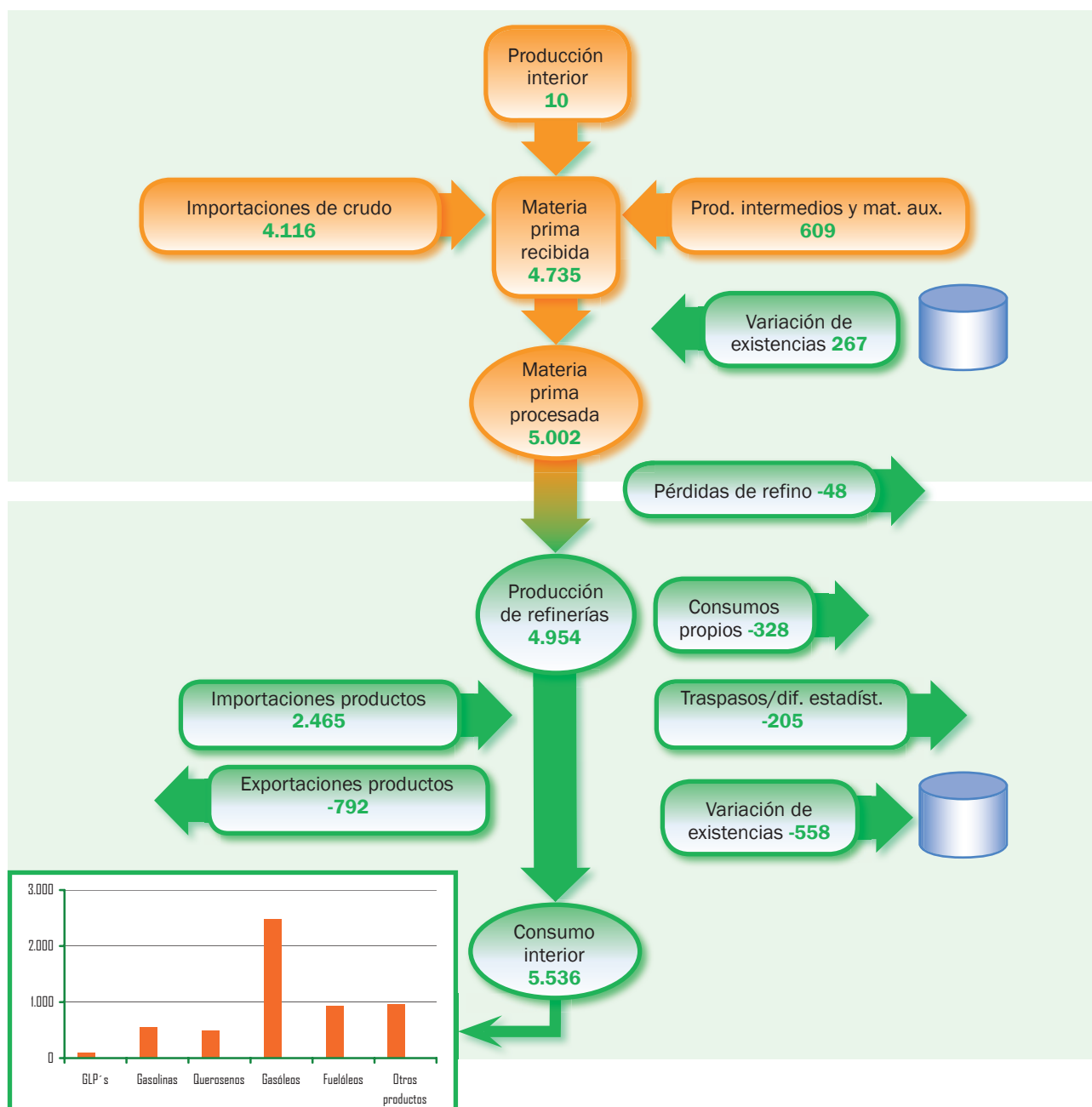


Gráfico 6.6

Evolución de los precios de venta en España

PVP gasolina y gasóleo de automoción (c€/litro)

	Precio de venta al público			Tasa de variación (%)	
	Ago-08	Jul-09	Ago-09	mes anterior	mes año anterior
PVP Gasolina 95 I.O. (c€/litro)	120,12	105,50	108,73	3,1	-9,5
PVP Gasóleo automoción (c€/litro)	122,65	92,93	96,15	3,5	-21,6

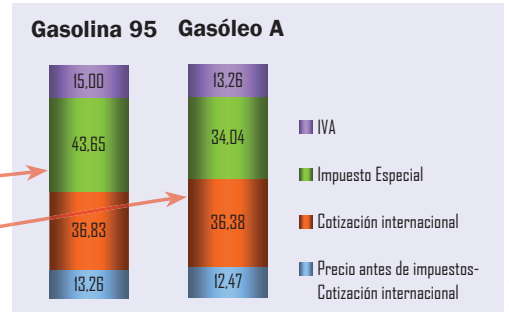


Tabla 7.1

Gráfico 7.1

Evolución de precios de gasolina y gasóleo de automoción Valores actuales y deflactados según IPC interanual



Gráfico 7.2

Nota: Base Enero 2003=100.

Los precios medios de venta al público de los combustibles de automoción, han mantenido un comportamiento moderado, incrementándose el precio de la gasolina eurogrado el 3,1%, mientras que el del gasóleo de automoción lo hace un 3,5% con respecto al pasado mes de julio. Si se comparan con los precios de un año antes, las diferencias sí son muy apreciables; la gasolina ha disminuido su precio un 9,5% y el gasóleo un 21,6%. Estos descensos, han sido consecuencia de la evolución de las cotizaciones internacionales de los productos petrolíferos y de la apreciación del euro respecto al dólar.

La evolución de los precios de los combustibles de automoción, está afectando de forma muy notable a la evolución del IPC.

PVP máximo bombona de butano (12,5 kg)

Fecha	€/bombona	% Δ
1 Abril 2007	11,53	-2,12
5 Julio 2007	11,64	0,95
1 Octubre 2007	12,29	5,58
1 Enero 2008	12,94	5,29
1 Abril 2008	14,10	8,96
1 Julio 2008	13,76	-2,41
1 Enero 2009	13,50	-1,89
1 Abril 2009	10,50	-22,22
1 Julio 2009	10,48	-0,19

Tabla 7.2

Evolución precio bombona (12,5 kg)

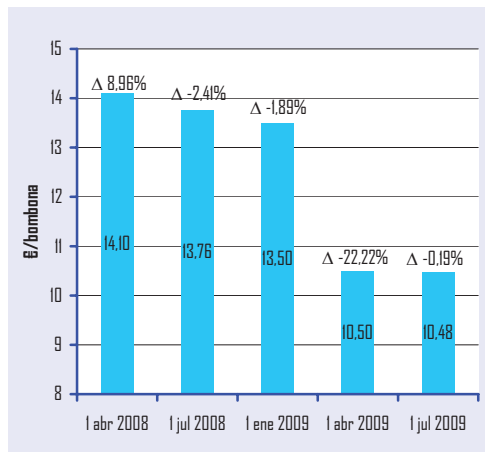


Gráfico 7.3

En el gráfico 7.1, se puede analizar la evolución de los precios de la gasolina de 95 I.O. y del gasóleo de automoción desde enero de 2003 hasta el presente, tanto en céntimos de euro corrientes, como en céntimos de euro constantes. Se puede observar que en términos reales las fluctuaciones de los precios son más atenuadas que en términos corrientes.

El precio de la botella de butano bajó el día 1 de julio 0,02 €/bombona, hasta 10,48 €/bombona, permaneciendo sin variaciones en agosto. En los ocho primeros meses del año el precio ha disminuido el 23,84%.

PVP máximo de las tarifas de último recurso de suministro de gas natural (c€/kWh)

En esta tabla, así como en el gráfico adjunto que la representa, se aprecian las evoluciones de los precios de las tarifas para suministro de último recurso tipo TUR1 y TUR2 para los consumidores domésticos y comerciales. En agosto han permanecido inalterables. Desde finales de diciembre de 2008, estas tarifas han descendido el 14,75% y el 20,06% respectivamente.

Año	Fecha	Consumidor Tipo			
		Tarifa 1/TUR1	% Δ	Tarifa 2/TUR2	% Δ
2008	1 Enero	7,2116	4,9	5,8012	4,8
	12 Abril	7,3168	1,5	5,9064	1,8
	12 Julio	7,4767	2,2	6,0663	2,7
	12 Octubre	8,0428	7,6	6,6323	9,3
2009	1 Enero	7,7359	-3,8	6,3960	-3,6
	12 Abril	6,9971	-9,6	5,6573	-11,5
	1 Julio	6,8565	-2,0	5,3019	-6,3

Tabla 7.3

Nota: Tarifa T1: consumo estimado de 3.000 kWh/año. Tarifa T2: consumo estimado de 12.000 kWh/año. A partir del 1 de julio de 2009 las tarifas T1 y T2 se denominan TUR1 y TUR2.

Evolución del PVP máximo de las tarifas TUR1 y TUR2

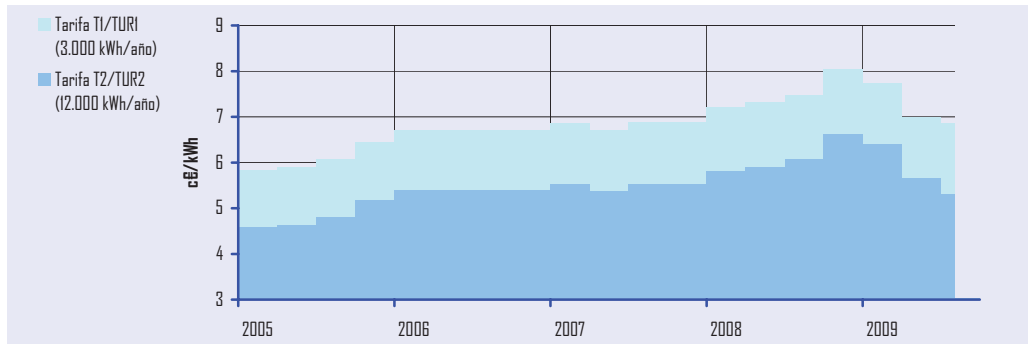


Gráfico 7.4

Situación comparativa de precios en los países de la U.E.

Los precios medios de venta al público de la gasolina de 95 I.O. en los principales países europeos, mantienen diferencias apreciables con respecto al precio en España, que se mantiene muy por debajo de la media ponderada del precio en los países de la UE. En efecto, en agosto el PVP final es en España 17,94 c€/litro más bajo que la media europea, es decir, un 14,2% menor que en el resto de países considerados.

Este hecho es consecuencia de la menor imposición que tienen los combustibles de automoción en España. Para el mes de agosto la diferencia fue de 21,60 c€/litro, es decir, la presión fiscal en España para la gasolina de 95 I.O. es un 26,9% menor que la media europea, pese al reciente incremento, en junio pasado, del Impuesto Especial sobre Hidrocarburos.

PVP de la gasolina 95 I.O.

	España	Holanda	Alemania	Francia	Reino Unido	Italia	Portugal	Dinamarca	MEDIA UE 14 Ponderada	Diferencia vs. España
PVP	108,73	140,63	133,10	126,44	120,37	129,56	130,70	134,72	126,68	-17,94
IVA	15,00	22,45	21,25	20,72	17,93	21,59	22,68	26,94	20,40	-5,40
IE	43,65	70,07	65,45	60,62	60,82	56,40	57,39	56,25	59,85	-16,20
PAI	50,08	48,11	46,40	45,10	41,62	51,57	50,62	51,53	46,43	3,66

Unidad: c€/litro

Tabla 7.4

Evolución de PVP de la gasolina 95 I.O.

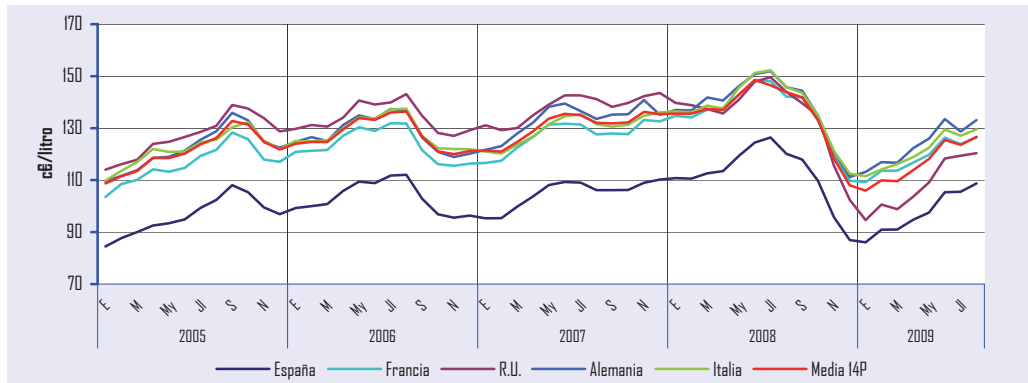


Gráfico 7.5

Evolución de PVP de la gasolina de 95 I.O.

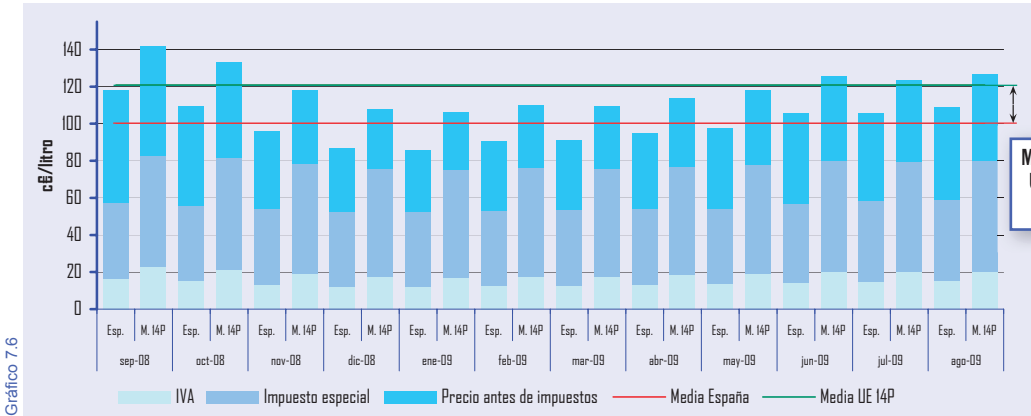


Gráfico 7.6

PVP de la gasolina de 95 I.O. por países (€/l)

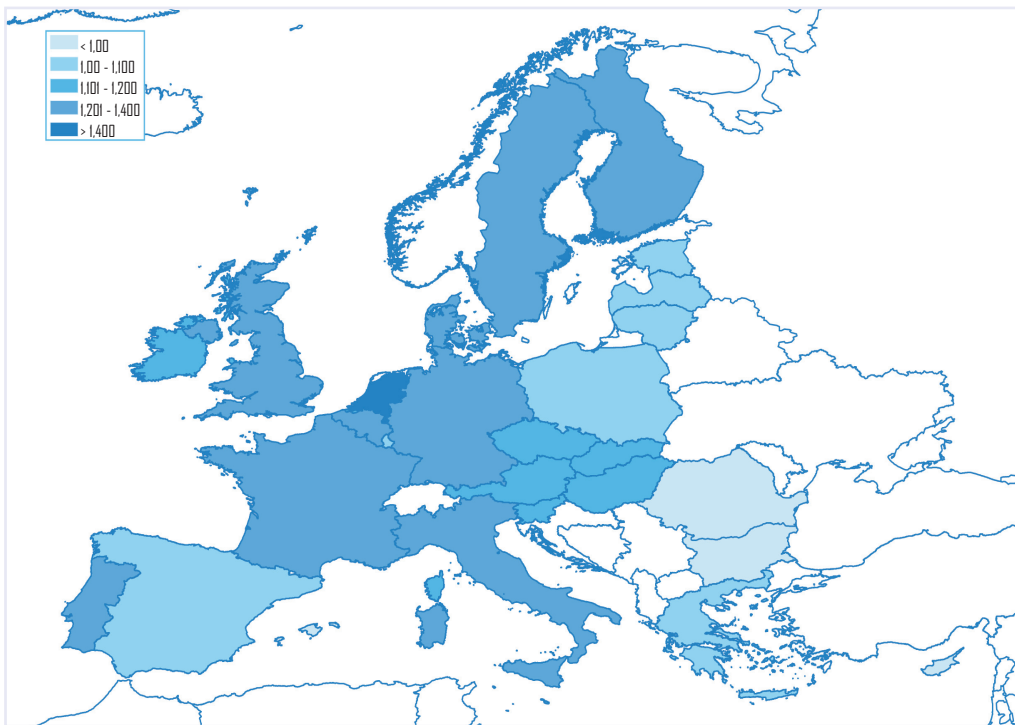


Gráfico 7.7

En este mapa, que comprende los países pertenecientes a la Unión Europea, se aprecia la intensidad de los precios de la gasolina de 95 I.O. según los territorios. Las diferencias son muy acusadas entre los países como consecuencia de las distintas fiscalidades.

PVP del gasóleo de automoción

	España	Holanda	Alemania	Francia	Reino Unido	Italia	Portugal	Dinamarca	media mensual	
									MEDIA UE 14 Ponderada	Diferencia vs. España
PVP	96,15	102,82	110,77	103,19	121,11	111,74	103,92	108,55	108,50	-12,35
IVA	13,26	16,42	17,69	16,91	18,04	18,62	18,04	21,71	17,29	-4,03
IE	34,04	41,32	47,04	42,79	60,80	42,30	35,73	38,29	45,04	-11,01
PAI	48,85	45,08	46,05	43,49	42,27	50,82	50,16	48,55	46,16	2,69

Tabla 7.5

Unidad: c€/litro

Al igual que sucede con la gasolina, aunque de forma menos acusada, también en el gasóleo de automoción, existe una apreciable diferencia de precio de venta al público en España con respecto a la media ponderada del precio en el resto de los 14 países considerados de la UE.

El impuesto especial sobre hidrocarburos es en el caso del gasóleo un 24,4% inferior en España con respecto a la media europea. La presión fiscal total sobre el gasóleo de automoción, que se ha incrementado por la subida del Impuesto sobre Hidrocarburos a partir del pasado mes de junio, es en España un 24,1% menor que en los 14 países de la U.E. considerados.

Evolución de PVP del gasóleo de automoción

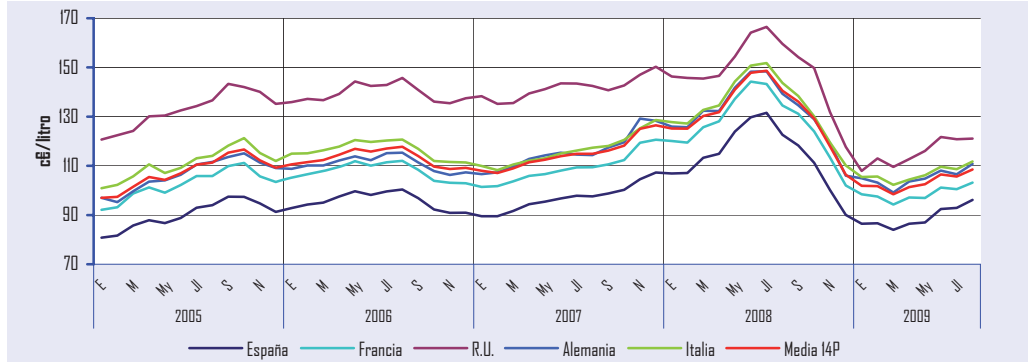
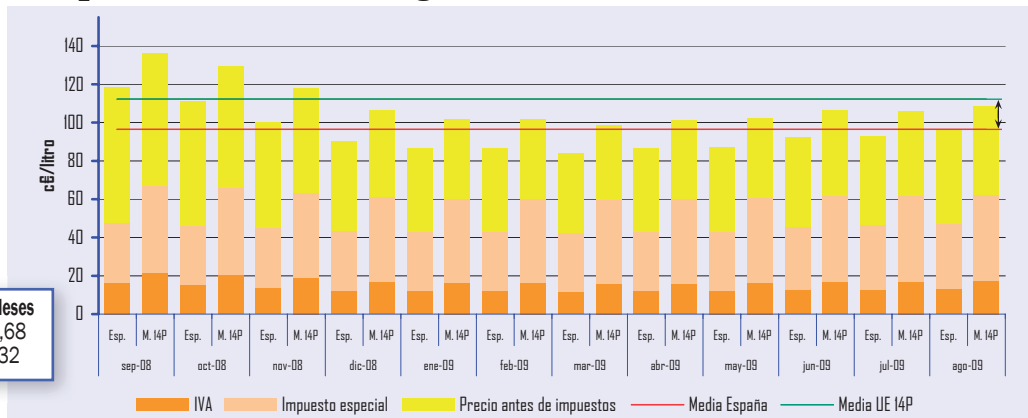


Gráfico 7.8

En este gráfico, se ofrece la evolución en el año móvil de los precios de los gasóleos de automoción en España y en los países de la UE 14. Las líneas representan los precios medios del año móvil. En el recuadro se pueden consultar los precios medios.

Comparativa de PVP del gasóleo automoción



Media Últimos 12 Meses
 UE 14P.....109,68
 España.....94,32

Gráfico 7.9

En este mapa que comprende los países pertenecientes a la Unión Europea, se aprecia la intensidad de los precios del gasóleo de automoción según los territorios. Las diferencias son acusadas como consecuencia de las diversas fiscalidades.

PVP del gasóleo de automoción por países (€/l)

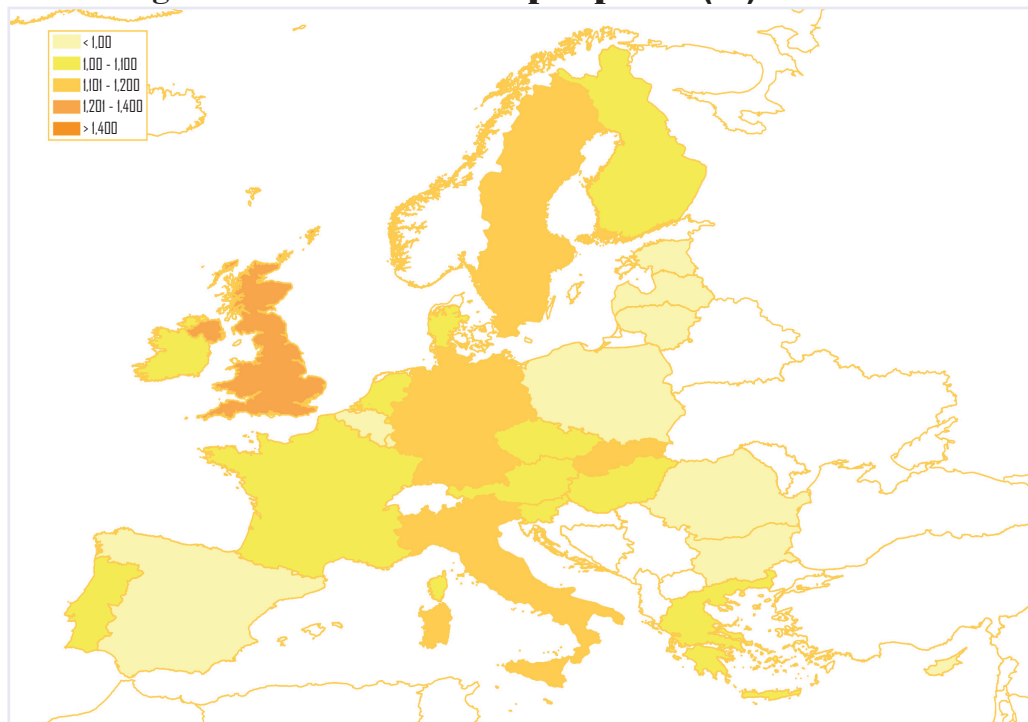


Gráfico 7.10

PVP del gasóleo de calefacción

Tabla 7.6

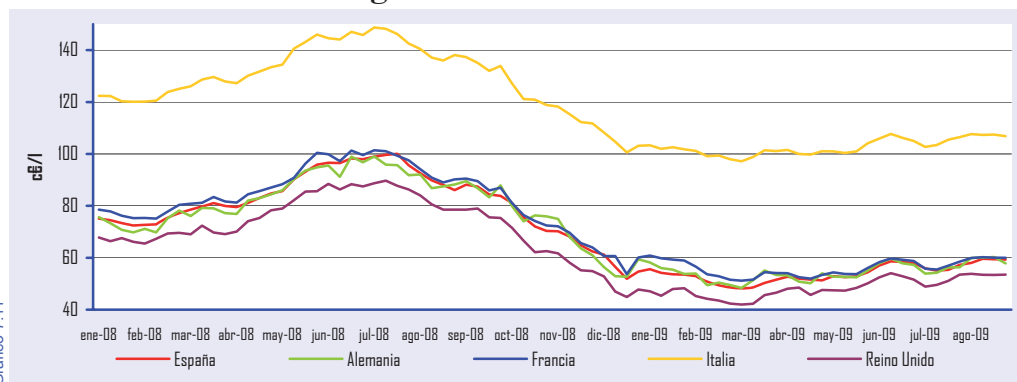
	España	Holanda	Alemania	Francia	Reino Unido	Italia	Portugal	Dinamarca	MEDIA UE 14 Ponderada	Diferencia vs. España
PVP	58,38	71,10	58,92	59,50	53,38	107,10	71,01	100,16	64,89	-6,51
PAI	41,76	34,80	43,37	44,09	38,72	48,93	45,79	50,90	44,17	-2,40

Unidad: c€/litro

En España, en agosto, el PVP del gasóleo de calefacción fue un 10,03% más barato que en la media ponderada del resto de países considerados.

Evolución de PVP del gasóleo de calefacción

Gráfico 7.11



Evolución de las cotizaciones internacionales de los crudos y productos petrolíferos

Precio crudo Brent (dated)

	FOB \$/Bbl	\$/€	
2008	Febrero	95,04	1,4748
	Marzo	103,66	1,5527
	Abril	108,97	1,5751
	Mayo	122,73	1,5557
	Junio	132,44	1,5553
	Julio	133,18	1,5770
	Agosto	113,03	1,4975
	Septiembre	98,13	1,4374
	Octubre	71,87	1,3322
	Noviembre	52,51	1,2732
	Diciembre	40,35	1,3449
	2009	Enero	43,59
Febrero		—	1,2785
Marzo		—	1,3050
Abril		—	1,3190
Mayo		—	1,3650
Junio		—	1,4016
Julio		—	1,4088
Agosto		—	1,4268

Tabla 7.7

Evolución precio crudo Brent (\$/Bbl)



Gráfico 7.12

Diferencial Futuro (3 meses)-Dated Crudo Brent



Gráfico 7.13

Evolución del precio del crudo Brent

Trimestres	2008	2009
1T	96,72	—
2T	121,26	—
3T	115,09	—
4T	55,48	—

Máx-Mín en 12 últimos meses	US\$/Bbl
Max 1-Septiembre-2008	107,78
Mín 24-Diciembre-2008	33,66

Tabla 7.8

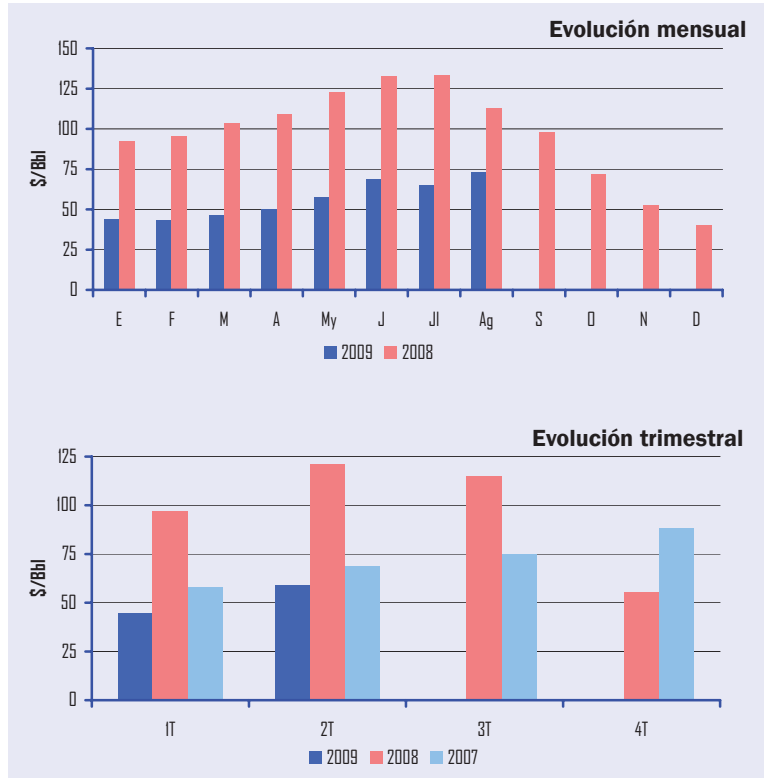


Gráfico 7.14

Gráfico 7.15

Evolución del precio del crudo Brent



Gráfico 7.16

Evolución de los precios Spot de Crudos (\$/Bbl)

Crudos	°API	Cotizaciones a fin de mes					Cotizaciones medias última semana del mes											
		Enero					2008											2009
		2002	2005	2006	2007	2008	F	M	A	My	J	Jl	Ag	S	O	N	D	E
Cercano Oriente																		
Arabia Ligero	33,4	17,39	39,57	60,22	48,23	88,33	95,07	100,20	110,52	126,63	130,90	118,99	110,32	97,60	58,26	43,36	35,21	40,09
Qatar (Dukhan)	41,2	19,20	44,26	64,01	54,46	90,48	96,88	100,51	112,50	129,97	135,72	128,19	117,72	99,60	56,69	45,65	37,13	44,24
Abu Dhabi (Murban)	39,6	19,71	44,65	64,33	54,98	91,05	97,94	101,21	113,99	131,00	136,07	128,62	118,93	99,85	60,51	46,75	38,97	44,76
Kuwait	32,0	18,10	38,02	58,42	47,46	85,48	90,46	94,44	104,92	121,69	125,92	119,53	108,09	90,93	54,60	40,87	32,86	39,21
Irán (ligero)	33,9	19,18	42,65	60,48	48,68	88,12	95,64	98,40	110,38	124,75	130,03	117,93	111,65	98,96	59,71	47,17	35,31	41,94
Irán (pesado)	31,0	18,88	40,45	58,33	46,98	86,22	93,74	96,25	107,88	121,85	126,73	115,13	108,75	96,85	57,91	42,22	33,16	40,49
Mediterráneo/África																		
Irak (Kirkuk)	36,2	—	38,79	59,83	48,72	87,60	93,47	95,64	108,01	122,64	128,16	118,86	110,78	97,50	59,75	47,01	35,60	42,74
Argelia (Saharan)	45,0	19,63	46,81	65,77	55,58	93,10	100,14	104,67	116,31	130,77	136,67	124,53	115,05	101,44	62,75	49,38	37,44	45,02
Egipto(Suez)	31,1	15,82	37,48	58,38	47,08	86,20	92,06	94,33	106,84	121,91	126,87	117,86	109,30	96,49	59,63	44,47	32,67	39,70
Libia (Es Sider)	37,0	19,60	43,47	63,26	52,51	90,69	96,10	100,43	112,78	126,74	132,32	123,48	113,99	100,90	61,76	48,24	36,66	43,64
Nigeria (Bonny)	36,7	19,73	46,73	65,74	56,17	94,04	101,40	105,23	118,10	133,71	140,30	126,85	116,69	104,46	65,12	51,42	39,85	47,44
América del Norte																		
E.E.U.U.(Texas Int.)	43,6	19,61	48,86	66,93	52,94	91,42	100,38	103,87	118,05	129,51	136,13	124,05	115,75	108,88	64,52	50,82	38,89	43,28
México (Maya)	22,0	13,68	31,21	49,26	40,75	77,14	82,25	85,15	95,34	107,94	116,54	113,90	106,38	95,63	49,59	35,21	29,53	39,33
Mar del Norte																		
Ekofisk	42,0	19,37	46,27	64,84	54,51	93,30	100,01	104,30	116,14	131,81	137,69	126,04	113,51	101,45	64,20	49,43	37,22	46,34
Forties	36,4	19,53	46,64	65,47	54,65	91,85	98,20	101,69	113,27	129,32	134,70	123,94	112,86	99,82	60,87	47,76	35,76	43,61
Brent	37,0	19,60	46,16	63,87	54,36	91,85	98,20	101,69	113,27	129,33	134,71	123,94	112,85	99,82	60,87	47,76	35,75	43,61

Tabla 7.9

Fuentes: Platt's Oilgram Price y C.P.D.P. La publicación de cotizaciones Platt's se interrumpe por demanda del editor.

Cotizaciones internacionales de productos petrolíferos FOB media NWE/Italia (\$/t)

Periodo	Prem Unl (*)	Jet Kerosene	ULSD (*)	Gasoil 0,2	1% Fuel Oil	
2007	1t	546,4	573,4	528,8	510,3	248,3
	2t	727,6	653,6	618,4	593,7	324,6
	3t	695,0	703,1	673,0	651,1	376,6
	4t	775,4	848,6	810,9	777,3	461,5
2008	Enero	796,4	854,9	813,1	787,9	477,1
	Febrero	829,8	910,6	869,7	846,7	473,2
	Marzo	877,0	1.045,9	991,8	946,0	505,7
	Abril	949,6	1.136,4	1.059,8	1.010,1	546,7
	Mayo	1.052,9	1.270,3	1.211,5	1.162,2	600,7
	Junio	1.132,4	1.297,9	1.246,6	1.194,6	667,3
	Julio	1.092,6	1.336,0	1.239,3	1.195,9	732,4
	Agosto	971,8	1.120,7	1.037,3	1.007,5	636,6
	Septiembre	885,2	1.013,0	947,9	904,3	543,7
	Octubre	624,0	762,5	736,3	688,4	399,3
	Noviembre	426,9	620,5	587,7	545,0	286,5
	Diciembre	337,5	471,4	453,9	406,2	229,4
2009	Enero	395,9	474,6	466,8	424,4	244,2
	Febrero	—	—	—	—	—

Tabla 7.10

Fuente: Platt's Oilgram Price. La publicación de cotizaciones Platt's se interrumpe por demanda del editor.

(*) Hasta diciembre 2008, inclusive, las medias son de productos con 50 partes por millón (ppm) de azufre. A partir de enero de 2009 son de productos de 10 ppm.

Prem Unl (*)

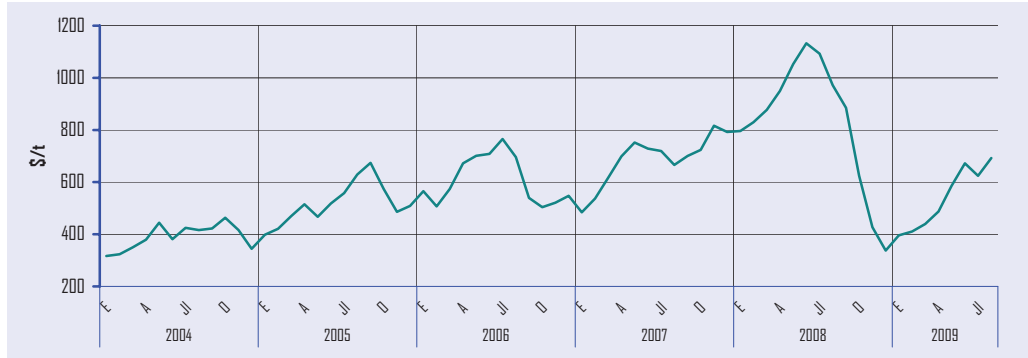


Gráfico 7.17

Jet Kerosene

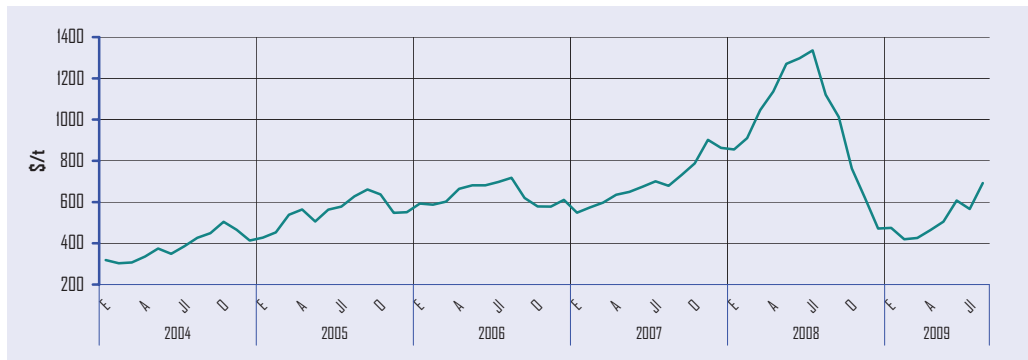


Gráfico 7.18

ULSD (*)

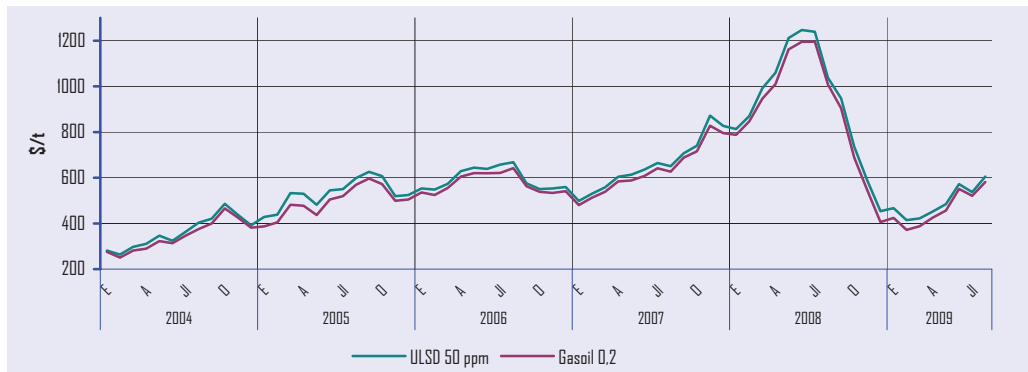


Gráfico 7.19

Gasoil 0,2

1% Fuel Oil



Gráfico 7.20

(*) Hasta diciembre 2008, inclusive, las medias son de productos con 50 partes por millón (ppm) de azufre. A partir de enero de 2009 son de productos de 10 ppm.

Legislación Española

JULIO 2009

- **Resolución** de 30 de junio de 2009, de la Dirección General de Política Energética y Minas, por la que se anota el cambio de denominación social en la autorización e inscripción definitivas de Electrabel España, S.A. en el Registro Administrativo de Distribuidores, Comercializadores y Consumidores Directos en Mercado, sección de comercializadores, a favor de GDF Suez Energía España, S.A.U. (B.O.E de 15 de julio de 2009).
- **Resolución** de 2 de julio de 2009, de la Dirección General de Política Energética y Minas, por la que se hacen públicos los nuevos precios de venta, antes de impuestos, de los gases licuados del petróleo por canalización.(B.O.E. de 20 de julio de 2009).
- **Resolución** de 6 de julio de 2009, de la Dirección General de Política Energética y Minas, por la que se fija el precio medio de la energía a aplicar en el cálculo de la retribución del servicio de gestión de la demanda de interrumpibilidad ofrecido por los consumidores que adquieren su energía en el mercado de producción durante el tercer trimestre de 2009. (B.O.E. de 20 de julio de 2009).
- **Orden** ITC/1997/2009, de 21 de julio, de corrección de errores de la Orden ITC/1548/2009, de 4 de junio, por la que se establecen las obligaciones de presentación de información de carácter contable y económico-financiero para las empresas que desarrollen actividades eléctricas, de gas natural y gases manufacturados por canalización. (B.O.E. de 24 de julio de 2009).
- **Resolución** de 15 de julio de 2009, de la Dirección general de Política Energética y Minas, por la que se modifica la de 25 de julio de 2006, por la que se regulan las condiciones de asignación y el procedimiento de aplicación de la interrumpibilidad en el sistema gasista. (B.O.E. de 27 de julio de 2009).

AGOSTO 2009

- **Resolución** de 5 de agosto de 2009, de la Dirección General de Política Energética y Minas, por la que se hacen públicos los nuevos precios de venta, antes de impuestos, de los gases licuados del petróleo por canalización. (B.O.E de 15 de agosto de 2009).
- **Resolución** de 15 de julio de 2009, de la Dirección General de Política Energética y Minas, por la que se anota el cambio de denominación social en la inscripción de Electrabel España, S.A.U. en la sección segunda del Registro Administrativo de Distribuidores, Comercializadores y Consumidores Directos en Mercado de Combustibles Gaseosos por Canalización por la de GDF Suez Energía España, S.A.U. (B.O.E de 15 de agosto de 2009).
- **Real Decreto** 1396/2009, de 28 de agosto, por el que se dispone el cese de don Jorge Sanz Oliva como Director General de Política Energética y Minas. (B.O.E. de 29 de agosto de 2009).
- **Real Decreto** 1397/2009, de 28 de agosto, por el que se nombra Director General de Política Energética y Minas a don Antonio Hernández García. (B.O.E. de 29 de agosto de 2009).



UNIDADES Y FACTORES DE CONVERSIÓN UTILIZADOS

Unidades y factores de conversión para energía:

A:	TJ	Gcal	Mtermias	Mtep	GWh
De:	Multiplicar por:				
TJ	1	238,8	0,2388	$2,388 \times 10^{-5}$	0,2778
Gcal	$4,1868 \times 10^{-3}$	1	10^{-3}	10^{-7}	$1,163 \times 10^{-3}$
Mtermias	4,1868	10^3	1	10^{-4}	1,163
Mtep	$4,1868 \times 10^4$	10^7	10^4	1	11630
GWh	3,6	860	0,86	$8,6 \times 10^{-5}$	1

Unidades y factores de conversión para volumen:

A:	Galones (US)	Barriles	Pie cúbico	Litro	Metro cúbico
De:	Multiplicar por:				
Galones (US)	1	0,02381	0,1337	3,785	0,0038
Barriles	42	1	5,615	159	0,159
Pie cúbico	7,48	0,1781	1	28,3	0,0283
Litro	0,2642	0,0063	0,0353	1	0,001
Metro cúbico	264,2	6,289	35,3147	1000	1

Características de las tarifas de consumo a efectos de precios de gas natural:

ESPAÑA

Uso doméstico /comercial (Tabla 7.3) Presión de suministro ≤ 4 bar	
Consumos (kWh/año)	
Tarifa 1/TUR1	≤ 5.000
Tarifa 2/TUR2	$> 5.000 \leq 50.000$

A partir del 1 julio de 2009 las tarifas T1 y T2 se denominan TUR1 y TUR2 según Resolución de 29 de junio de 2009.

Países miembros de la OPEP: Angola, Arabia Saudí, Argelia, Ecuador, Emiratos Árabes Unidos, Indonesia, Iraq, Irán, Kuwait, Libia, Nigeria, Qatar, Venezuela.

Países miembros de la AIE: Australia, Austria, Bélgica, Canadá, República Checa, Dinamarca, España, Estados Unidos, Finlandia, Francia, Alemania, Grecia, Hungría, Irlanda, Italia, Japón, Corea del Sur, Luxemburgo, Holanda, Nueva Zelanda, Noruega, Portugal, Suecia, Suiza, Turquía, Reino Unido.

Países miembros de la OCDE: Alemania, Australia, Austria, Bélgica, Canadá, Corea del Sur, Dinamarca, España, Estados Unidos, Finlandia, Francia, Grecia, Holanda, Hungría, Irlanda, Islandia, Italia, Japón, Luxemburgo, México, Noruega, Nueva Zelanda, Polonia, Portugal, Reino Unido, República Checa, República Eslovaca, Suecia, Suiza, Turquía.

Países del grupo Unión Europea 15: Alemania, Austria, Bélgica, Dinamarca, España, Finlandia, Francia, Gran Bretaña, Grecia, Holanda, Irlanda, Italia, Luxemburgo, Portugal y Suecia.

Países de la Unión Europea 27: Alemania, Austria, Bélgica, Bulgaria, Chipre, Dinamarca, Eslovaquia, Eslovenia, España, Estonia, Finlandia, Francia, Grecia, Hungría, Irlanda, Italia, Letonia, Lituania, Luxemburgo, Malta, Países Bajos, Polonia, Portugal, Reino Unido, República Checa, Rumania y Suecia.



CORPORACIÓN DE RESERVAS ESTRATÉGICAS DE PRODUCTOS PETROLÍFEROS

C/ Agastia, 80
28043 Madrid
España

Teléfono: +34 91 360 09 10
Fax: +34 91 420 39 45
e-mail: cores@cores.es
<http://www.cores.es/>

Diseño y Producción:
azira.com

Dep. Legal: M-12466-1998



CORPORACIÓN DE RESERVAS ESTRATÉGICAS DE PRODUCTOS PETROLÍFEROS