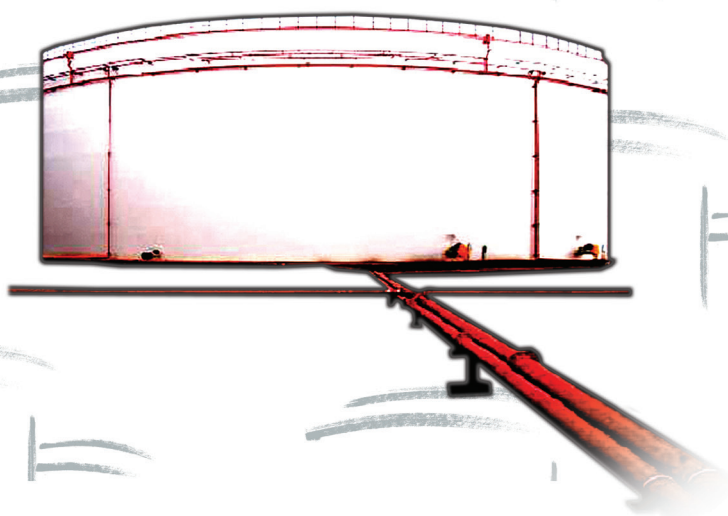


2012

BOLETÍN **BH** ESTADÍSTICO DE **HIDROCARBUROS**

Enero 2012 - Nº 170



MINISTERIO
DE INDUSTRIA, TURISMO
Y COMERCIO

CORES
CORPORACION DE RESERVAS ESTRATEGICAS
DE PRODUCTOS PETROLIFEROS

1. Aspectos de actualidad	1
2. Consumo de productos petrolíferos	2
3. Consumo y balance de gas natural	11
4. Comercio exterior de hidrocarburos	14
5. Producción y exploración de hidrocarburos	19
6. Refino, stocks y balance de productos petrolíferos	20
7. Precios de hidrocarburos	23
8. Información legislativa	31

Consumo de energía primaria en España y grado de autoabastecimiento 2010-2009

(Unidad: ktep)

	Año 2010	Estructura (%)	Año 2009	Estructura (%)	Autoabastecimiento	
					2010	2009
Carbón	8.463	6,4	10.550	8,1	40,7	36,8
Petróleo	62.540	47,3	63.684	48,8	0,2	0,2
Gas natural	31.003	23,5	31.096	23,8	0,2	0,0
Nuclear	16.155	12,2	13.750	10,5	100,0	100,0
Hidráulica	3.390	2,6	2.266	1,7	100,0	100,0
Otras energías renovables	11.288	8,5	9.885	7,6	100,0	100,0
Saldo eléctrico	-717	-0,5	-695	-0,5		
Total	132.123	100,0	130.535	100,0	26,1	22,9

Tabla 0.1

Consumo de energía final en España

(Unidad: ktep)

	Año 2010	Estructura (%)	Año 2009	Estructura (%)	% 2010/2009
Productos petrolíferos	48.147	54,6	49.033	56,7	-1,8
Gas	16.298	16,8	14.639	15,4	11,3
Electricidad	21.418	21,5	20.969	21,5	2,1
Renovables	5.371	5,4	4.832	5,0	11,1
Total consumo final energético	92.953	93,1	90.872	93,1	2,3
<i>Usos no energéticos:</i>					
Productos petrolíferos	6.404	6,4	6.354	6,5	0,8
Gas	474	0,5	377	0,4	25,7
Total consumo final	99.830	100,0	97.603	100,0	2,3

Tabla 0.2

Intensidad energética

(Unidad: ktep/M€ ctes.2000)

	2010	2009	%/2010/2009
Consumo de energía primaria/PIB	170,7	168,7	1,2
Consumo de energía final/PIB	129,2	126,2	2,4

Metodología: A.I.E.

Fuente: Dirección General de Política Energética y Minas.

Tabla 0.3

Indicadores y tendencia

Indicadores	Fuente	Unidades	Mes anterior	Mes actual	Año móvil anterior ⁽⁵⁾	Año móvil actual ⁽⁵⁾	Observaciones ⁽⁴⁾
Consumo y demanda							
Total productos petrolíferos	CORES	kt	5.228	5.108	-4,1%	-4,5%	Continúa deteriorándose la demanda
G.L.P.'s	CORES	kt	182	191	-10,7%	-11,3%	Fuerte contracción de la demanda. Afecta clima
Gasolinas	CORES	kt	436	386	-6,6%	-6,8%	El consumo de gasolinas continúa muy débil
Querosenos	CORES	kt	412	359	6,4%	5,2%	La caída del consumo mensual afecta sensiblemente
Gasóleos de automoción	CORES	kt	1.831	1.688	-4,1%	-4,6%	Se mantiene muy débil la demanda
Gas natural	CORES	GWh	35.479	39.542	-6,6%	-7,0%	Sigue cayendo la demanda para generación eléctrica

Indicadores	Fuente	Unidades	Penúltimo dato	Último dato	Periodo último dato	Observaciones ⁽⁴⁾
Comercio exterior						
Importación de crudo	CORES	kt	4.277	4.620	Enero 2012	Sin variaciones respecto a enero de 2011
Importación de gas natural	CORES	GWh	34.597	36.395	Enero 2012	Descenso interanual en enero del 3,2%
Coste CIF del crudo importado	CORES	€/Bbl	81,89	85,11	Enero 2012	La tasa en año móvil se incrementa un 31,7%
Saldo productos petrolíferos	CORES	kt	348	777	Enero 2012	El saldo importador crece sensiblemente en el mes
Saldo balanza energética	DGA	M€	-2.697	-4.167	Diciembre 2011	Fuerte incremento mensual del saldo negativo
Petróleo/S. balanza comercial	DGA	%	100,1	62,5	Diciembre 2011	Descenso en diciembre del peso del petróleo
Saldo balanza energética año móvil ⁽⁸⁾	DGA	M€	-39.274	-39.934	Diciembre 2011	Grado de cobertura en año móvil del 28,5%.
Refino y stocks de petróleo						
Materia prima procesada	CORES	kt	4.877	4.771	Enero 2012	Descenso interanual en enero del 6,4%
Utiliz. de la capacidad de refino	CORES	%	81,4	79,9	Enero 2012	Se mantiene la actividad refinadora
Stocks de crudo y productos	CORES	kt	18.157	18.394	Enero 2012	Se incrementa el nivel de stocks en enero el 1,3%
Producción interior						
Crudo de petróleo	CORES	kt	8	8	Enero 2012	Debilidad de la producción.
Gas natural	CORES	GWh	61	44	Enero 2012	Debilidad de la producción.
Autoabastecimiento (petróleo)	CORES	%	0,16	0,16	Enero 2012	Inapreciable
Grado de autoabastecimiento (gas)	CORES	%	0,17	0,11	Enero 2012	Inapreciable
Precios crudos y productos						
Cotización media mensual	BCE	\$/€	1,3179	1,2905	Enero 2012	Continúa la depreciación del euro en enero
PVP gasolina 95 l.O.	MITYC	c€/litro	129,66	135,67	Enero 2012	Incremento del 4,6% respecto a diciembre 2011
PVP gasóleos de automoción	MITYC	c€/litro	129,52	133,35	Enero 2012	Incremento del 3,0% respecto a diciembre 2011
PVP botella de butano 12,5 kg	MITYC	€/bombona	15,09	15,09	Enero 2012	Sin variación de precios en el mes
Tarifa GN T1/TUR1	MITYC	c€/kWh	8,4214	8,4931	Enero 2012	Se incrementa el precio en enero un 0,9%
Indicadores de actividad						
PIB	INE	(%) Var. inter.	0,8	0,3	4º.Tr.2011	Se deteriora la demanda interna
Índice producción industrial ⁽¹⁾	INE	(%) Var. inter.	-3,5	-4,2	Enero 2012	Continúa la atonía de la producción industrial
Índice Sentimiento Económico ⁽⁶⁾	MEH	Índice	90,4	92,2	Enero 2012	Ligero incremento en enero
Indicador Confianza Consumidor ⁽⁷⁾	MEH	(%)	-15,3	-20,2	Enero 2012	Se mantiene muy débil la confianza del consumidor
Consumo energía eléctrica ⁽²⁾	REE	(%) Var. inter.	-4,9	-2,6	Enero 2012	Debilidad. Afectado por temperatura media
Consumo aparente de cemento ⁽³⁾	OFICEMEN	(%) Var. inter.	-21,9	-23,3	Enero 2012	Continúa la debilidad de los indicadores de construcción
Matriculación de automóviles	DGT	(%) Var. inter.	-4,4	1,9	Enero 2012	Se mantiene muy débil la demanda
Días inhábiles en el mes	MTAS	días	6	6	Enero 2012	Calendario Oficial Estatal

Climatología del mes de Enero: Ligeramente cálido y muy seco.

Enero ha sido en conjunto ligeramente más cálido de lo normal, con una temperatura media mensual sobre España de 7,4 ° C, que supera en 0,4° C al valor medio normal del mes (Periodo de Referencia: 1971-2000). El mes ha sido no obstante más frío de lo normal en Extremadura, en la mitad occidental de Castilla y León y en parte de Andalucía, con anomalías negativas del orden de 1° C en zonas del sur de Extremadura y centro de Castilla y León. En el resto de España ha resultado algo más cálido de lo normal, especialmente en Navarra, norte de Aragón y zona central de Valencia, así como en general en áreas altas de los sistemas montañosos.

El mes de enero ha sido muy seco en casi toda España, con una precipitación media a nivel nacional de tan sólo 21 mm., lo que supone el 30% del valor normal de este mes (Periodo de Referencia: 1971-2000). Se trata del sexto mes de enero más seco de los últimos 50 años.

Tan sólo en Cantabria, norte del País Vasco, Murcia, Valencia y sur de Aragón las precipitaciones mensuales alcanzaron o superaron los valores normales. En Cataluña, norte de Aragón y la mayor parte de la mitad occidental las precipitaciones mensuales no alcanzaron ni siquiera el 25 % del valor medio.

Fuente: Agencia Estatal de Meteorología

Tabla 1.1

Notas: (1) Filtrado calendario. (2) Corregido efecto temperatura y calendario. (3) Ajustado de calendario. (4) Las observaciones están fundamentadas en los organismos-fuente. (5) Tasa de variación año móvil. (6) (1990-2009=100). (7) Saldos de respuestas en %. (8) Cap.27 Arancel Aduanas. Saldo en los doce últimos meses.

- Al comenzar 2012 la demanda de productos petrolíferos en España mantiene la tendencia de finales del pasado año; en enero se contrae el consumo un 5,2%, totalizando 5,11 millones de toneladas. La demanda de combustibles de automoción ha experimentado en este mes una contracción del 3,8%, totalizando 2,07 millones de toneladas. En los doce últimos meses los combustibles de automoción representan el 43,5% del consumo total de productos petrolíferos.
- Se mantiene la debilidad de la demanda de gas natural: cae un 2,6% respecto a enero de 2011 totalizando 39.542 GWh; los factores que lo han ocasionado han sido las cálidas temperaturas medias del mes y la caída, el 16,6%, de la demanda de gas natural para generación eléctrica, ya que el consumo convencional creció en el mes el 2,7%.
- Según los datos provisionales de la Dirección General de Aduanas, los pagos al exterior por compra de crudos han ascendido a 29.290 millones de euros en el año 2011. El déficit de la balanza comercial energética ha totalizado 39.934 millones de euros, unos 5.440 millones de euros más que en 2010 y equivalente a casi el 4,0% del PIB.
- En el mes de enero los precios medios de venta al público de los combustibles de automoción se han incrementado. La gasolina sube un 4,6% y el gasóleo un 3,0%. Las tarifas de gas natural para usos domésticos y comerciales crecen un 0,9% la TUR1 y un 0,3% la TUR2.

2. CONSUMO DE PRODUCTOS PETROLÍFEROS

La demanda de productos petrolíferos mantuvo la atonía de finales del pasado año y se aprecia en casi todos los indicadores de los últimos meses.

En enero disminuyó el consumo de todos los tipos de productos especialmente GLP's, querosenos y fuelóleos.

En el año móvil el consumo de productos petrolíferos mantuvo la tendencia a la baja y ascendió a 64,03 millones de toneladas, 3,04 millones de toneladas menos que en el año anterior.

	Mes		Acumulado anual		Últimos doce meses		
	kt	Tv (%) (*)	kt	Tv (%) (*)	kt	Tv (%) (*)	Estructura (%)
Gases licuados del petróleo (G.L.P's)	191	-8,7	191	-8,7	1.636	-11,3	2,6
Gasolinas	386	-4,4	386	-4,4	5.282	-6,8	8,2
Querosenos	359	-7,2	359	-7,2	5.554	5,2	8,7
Gasóleos	2.579	-3,6	2.579	-3,6	31.025	-6,6	48,5
Fuelóleos	782	-9,3	782	-9,3	10.395	-0,2	16,2
Otros productos (**)	812	-4,9	812	-4,9	10.141	-4,7	15,8
Total (***)	5.108	-5,2	5.108	-5,2	64.033	-4,5	100,0

(*) Tasas de variación con respecto al mismo período del año anterior.

(**) Incluye lubricantes, productos asfálticos, coque y otros.

(***) Para obtener el consumo total nacional deben sumarse las mermas y autoconsumos que figuran en el balance de producción y consumo (Pág. 22)

Tabla 2.1

Evolución del consumo de productos petrolíferos

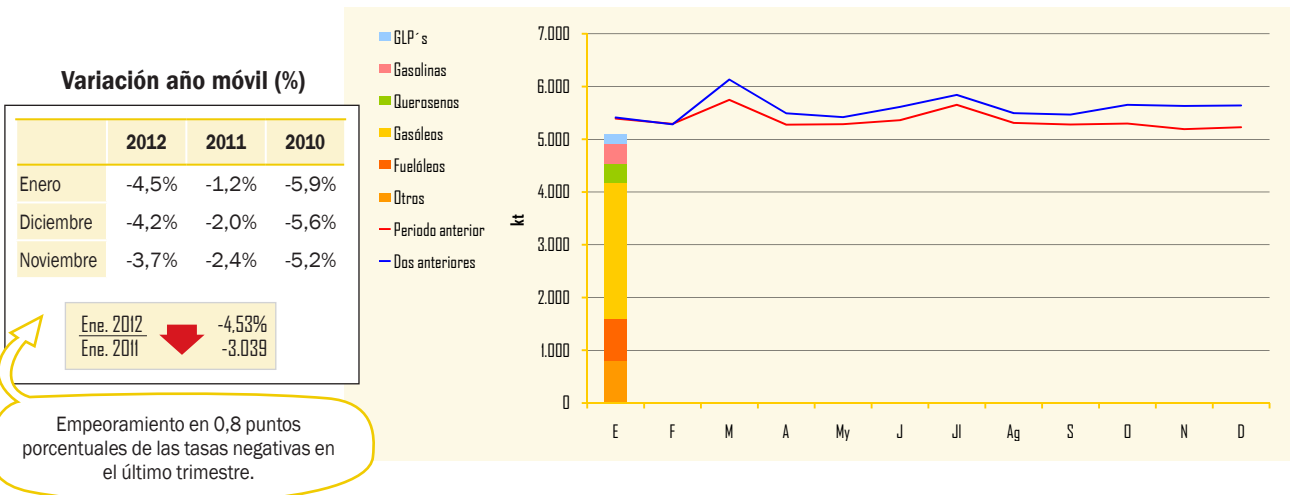


Gráfico 2.1

Distribución del consumo de productos petrolíferos

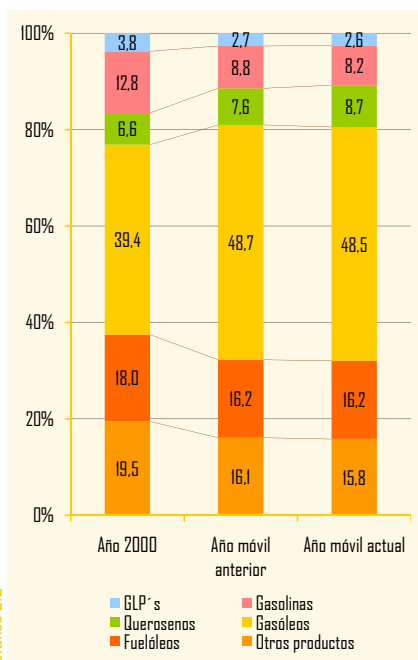


Gráfico 2.2

Indicadores de consumo de productos petrolíferos

Transporte	Mes anterior	En el mes	Periodo último dato
Transporte total (*)	-0,2	1,8	Enero 2012
Transporte urbano (*)	-0,5	1,3	Enero 2012
Transporte interurbano (*)	1,4	3,4	Enero 2012
Transporte autobús (*)	0,8	4,8	Enero 2012
Transporte ferrocarril (*)	2,3	2,4	Enero 2012
▶ Cercanías (*)	1,4	2,0	Enero 2012
▶ Larga distancia (*)	-1,8	0,5	Enero 2012
Transporte aéreo (interior) (*)	-1,5	-7,4	Enero 2012
Marítimo (cabotaje) (*)	-1,0	12,1	Enero 2012
Producción Industrial			
Índice Producción Industrial (1)	-3,5	-4,2	Enero 2012
Bienes de consumo	0,0	-1,6	Enero 2012
▶ B. consumo duradero	-12,9	-8,5	Enero 2012
▶ B. consumo no duradero	1,5	-0,9	Enero 2012
Bienes de equipo	-4,9	-6,0	Enero 2012
Bienes intermedios	-4,7	-5,7	Enero 2012
Energía	-5,3	-4,0	Enero 2012

(*) Tasa de variación (%)

(1) Tasas corregidas de efecto de calendario.

Fuente: INE.

Los destilados medios continuaron ganado peso en la estructura del consumo.

Casi todos los indicadores de la economía mostraron debilidad. El índice de Producción Industrial experimentó una tasa negativa, por quinto mes consecutivo, del 4,2% una vez corregido el efecto calendario.

Tabla 2.2

Gases licuados del petróleo

Consumo de gases licuados del petróleo

	Mes		Acumulado anual		Últimos doce meses		
	kt	Tv (%) (*)	kt	Tv (%) (*)	kt	Tv (%) (*)	Estructura (%)
Envasado	111	-4,3	111	-4,3	992	-9,3	60,6
Granel	78	-14,6	78	-14,6	623	-14,9	38,1
Automoción (envasado y granel)	2	16,5	2	16,5	21	12,6	1,3
Otros	-	-	-	-	-	-	-
Total	191	-8,7	191	-8,7	1.636	-11,3	100,0

(*) Tasas de variación con respecto al mismo periodo del año anterior.

Enero fue en conjunto ligeramente más cálido de lo normal, con una temperatura media mensual sobre España de 7,4 °C, superando en 0,4 °C al valor normal del mes; por ello, se produjo un descenso en el consumo de GLP's del 8,7% con respecto al mismo mes del año anterior. En el año móvil, la demanda se mostró también débil con una contracción del 11,3%, influida por las altas temperaturas medias que se han experimentado en los últimos meses.

Tabla 2.3

Evolución del consumo y tipos de suministro

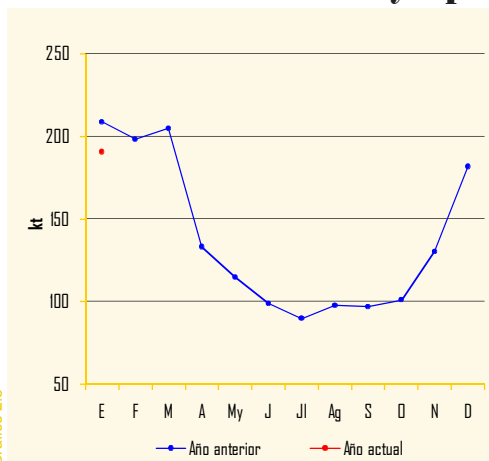


Gráfico 2.3

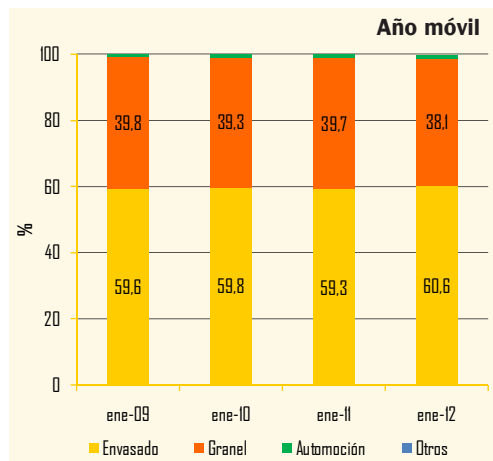


Gráfico 2.4

Gasolinas

La demanda de gasolinas en enero cayó un 4,4% interanual totalizando 386 kt. Se mantuvo la caída, el 16,1%, del consumo de la gasolina de 98 l.o. mientras la gasolina de 95 l.o. cayó un 3,4%, continuando la sustitución vía precios entre ambos tipos de gasolina.

En la estructura del consumo en los doce últimos meses, la gasolina eurogrado representó el 91,5% del total.

Consumo de gasolinas

	Mes		Acumulado anual		Últimos doce meses		
	kt	Tv (%) (*)	kt	Tv (%) (*)	kt	Tv (%) (*)	Estructura (%)
95 l.o.	355	-3,4	355	-3,4	4.831	-5,2	91,5
98 l.o.	30	-16,1	30	-16,1	443	-20,9	8,4
Gasolinas Mezcla	-	-	-	-	1	-52,7	-
Subtotal gasolinas auto	385	-4,5	385	-4,5	5.275	-6,8	99,9
Otras gasolinas	1	113,9	1	113,9	7	-4,8	0,1
Total	386	-4,4	386	-4,4	5.282	-6,8	100,0

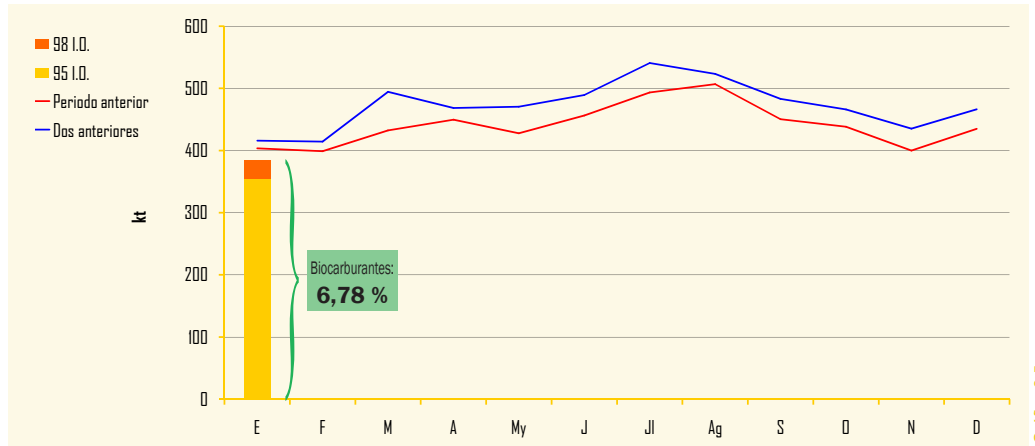
(*) Tasas de variación con respecto al mismo periodo del año anterior.

Tabla 2.4

En enero el consumo de biocarburantes en las gasolinas fue de 26 kt.

Biocarburantes en gasolinas													Unidad: kt	
Mes	F	M	A	My	J	Jl	Ag	S	O	N	D	E	TOTAL	
Total Bioetanol	26	26	33	32	29	33	35	31	28	27	29	26	356	

Evolución del consumo de gasolinas auto



Nota: Los contenidos de biocarburantes se expresan en % en peso y los datos son provisionales.

Gráfico 2.5

Distribución del consumo de gasolinas auto

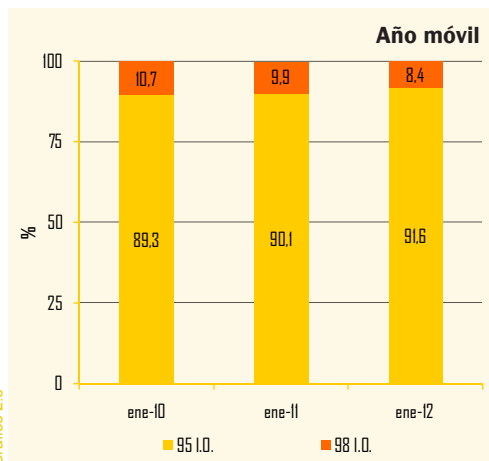


Gráfico 2.6

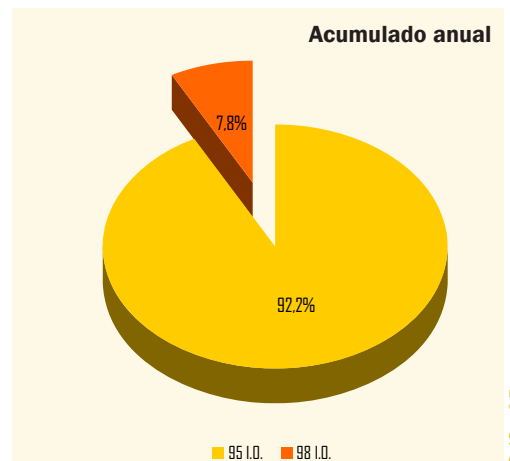


Gráfico 2.7

En el gráfico se aprecia cómo se sigue incrementando el peso de la gasolina eurogrado en detrimento de la de 98 l.o.

Gasóleos

Consumo de gasóleos

Tabla 2.5

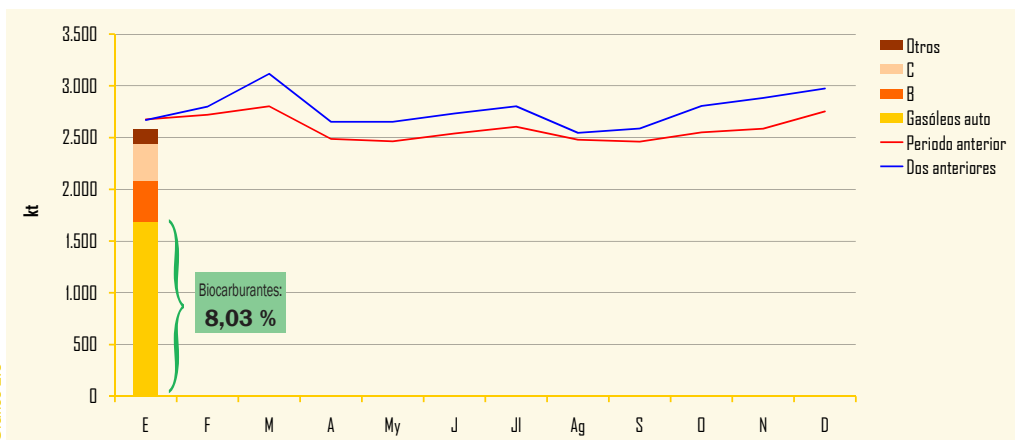
	Mes		Acumulado anual		Últimos doce meses		
	kt	Tv (%) (*)	kt	Tv (%) (*)	kt	Tv (%) (*)	Estructura (%)
Gasóleo A	1.676	-3,4	1.676	-3,4	22.378	-4,1	72,1
Biodiesel	1	-16,1	1	-16,1	25	-38,1	0,1
Biodiesel Mezcla	11	-24,5	11	-24,5	146	-42,9	0,5
Subtotal gasóleos auto	1.688	-3,6	1.688	-3,6	22.550	-4,6	72,7
Agrícola y pesca (B)	396	-22,6	396	-22,6	4.932	-11,9	15,9
Calefacción (C)	359	21,1	359	21,1	2.099	-16,9	6,8
Otros gasóleos (**)	136	17,8	136	17,8	1.445	-1,6	4,7
Total	2.579	-3,6	2.579	-3,6	31.025	-6,6	100,0

(*) Tasas de variación con respecto al mismo periodo del año anterior
 (**) Incluye bunkers para la navegación marítima internacional

Biocarburantes en gasóleos													Unidad: kt
Mes	F	M	A	My	J	Jl	Ag	S	O	N	D	E	TOTAL
Total Biodiesel	126	133	136	137	132	144	144	139	135	139	143	136	1.643

Evolución del consumo de gasóleos

Gráfico 2.8



Nota: Los contenidos de biocarburantes se expresan en % en peso y los datos son provisionales.

El comportamiento de la demanda de los distintos tipos de gasóleos fue dispar durante este mes: el gasóleo de calefacción se incrementó un 21,1%, el gasóleo de usos agrícolas y pesqueros descendió un 22,6% y el gasóleo de automoción un 3,6%.

En el año móvil el consumo de gasóleos disminuyó un 6,6% interanual, totalizando 31,03 millones de toneladas, equivalente al 48,5% del total del consumo de productos petrolíferos.

En enero el total de biocarburantes en gasóleos ascendió a 136 kt.

El contenido en biodiesel de los gasóleos de automoción, según datos provisionales de enero, fue del 8,03% en peso.

Distribución del consumo de gasóleos

Gráfico 2.9

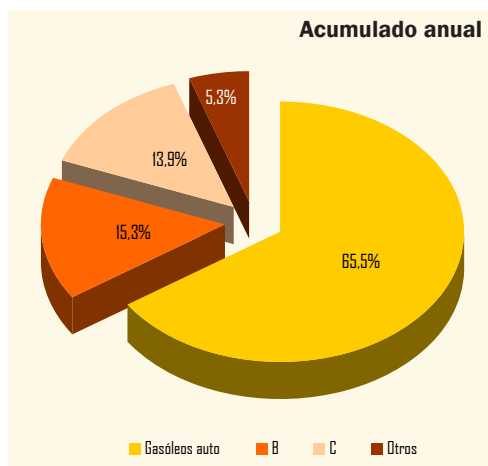
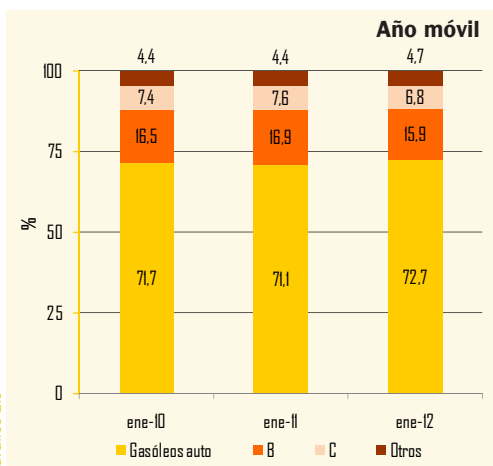


Gráfico 2.10

Consumo de combustibles de automoción

En enero la demanda de combustibles de automoción experimentó una contracción del 3,8%, totalizando 2,07 millones de toneladas.

En los últimos doce meses ascendió a 27,82 millones de toneladas, un 5,0% menos que en el año móvil anterior; en la estructura del consumo, el gasóleo auto representó el 81,0% y las gasolinas el 19,0%. Los combustibles de automoción representaron el 43,5% del total del consumo de productos petrolíferos.

Consumo de combustibles de automoción

	Mes		Acumulado anual		Últimos doce meses		
	kt	Tv (%) (*)	kt	Tv (%) (*)	kt	Tv (%) (*)	Estructura (%)
Gasolinas 95 I.O.	355	-3,4	355	-3,4	4.831	-5,2	17,4
Gasolinas 98 I.O.	30	-16,1	30	-16,1	443	-20,9	1,6
Gasolinas Mezcla	-	-	-	-	1	-52,7	-
Total gasolinas auto	385	-4,5	385	-4,5	5.275	-6,8	19,0
Gasóleo A	1.676	-3,4	1.676	-3,4	22.378	-4,1	80,4
Otros gasóleos de automoción (**)	12	-23,7	12	-23,7	171	-42,2	0,6
Subtotal gasóleos auto	1.688	-3,6	1.688	-3,6	22.550	-4,6	81,0
Total Combustibles auto	2.074	-3,8	2.074	-3,8	27.825	-5,0	100,0

Tabla 2.6

(*) Tasas de variación con respecto al mismo periodo del año anterior.
(**) Biodiesel puro + biodiesel mezcla

Evolución del consumo de combustibles de automoción

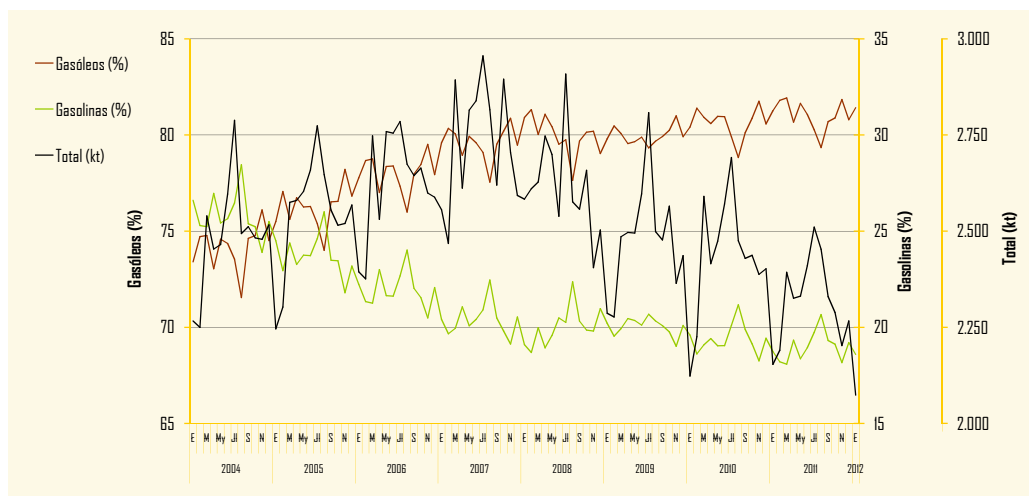


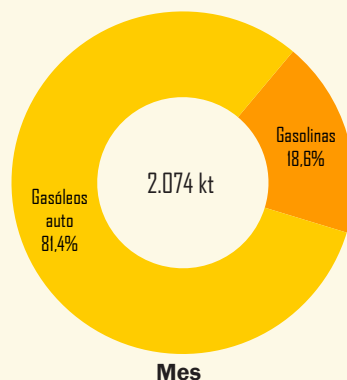
Gráfico 2.11

Distribución del consumo de combustibles de automoción

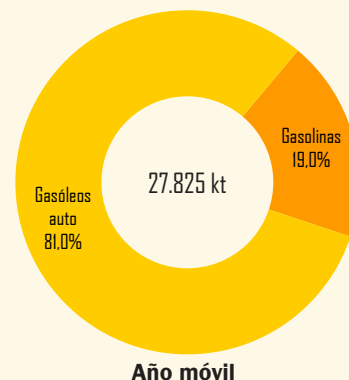
Variación año móvil (%)

	2012	2011	2010
Enero	-5,0%	-1,2%	-4,8%
Diciembre	-4,6%	-1,8%	-5,2%
Noviembre	-4,3%	-1,9%	-5,2%
Ene. 2012	-4,99%		
Ene. 2011	-1.461 kt		

En el último trimestre las tasas negativas empeoraron siete décimas de punto.



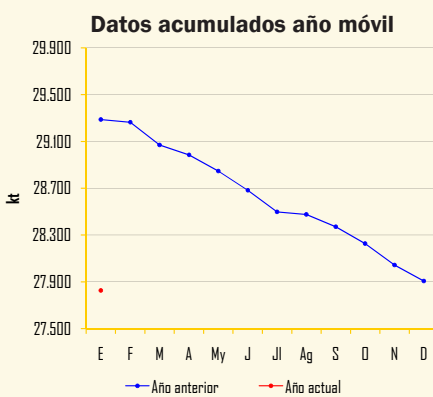
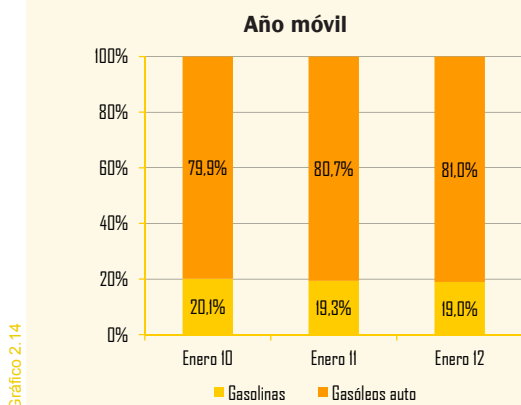
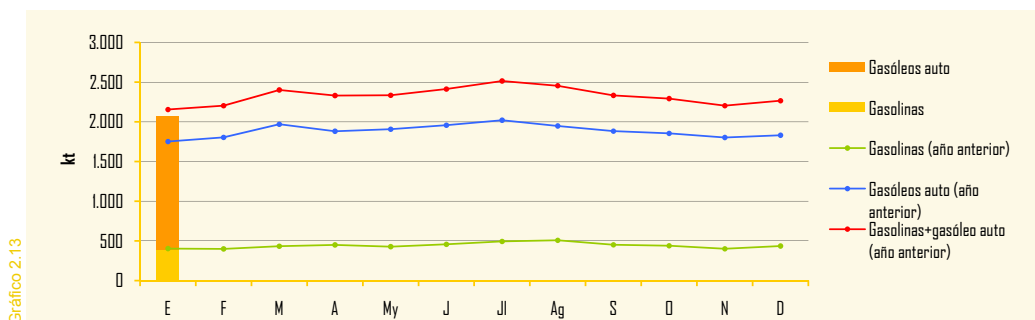
Mes



Año móvil

Gráfico 2.12

Evolución del consumo de combustibles de automoción



Querosenos

Consumo de querosenos

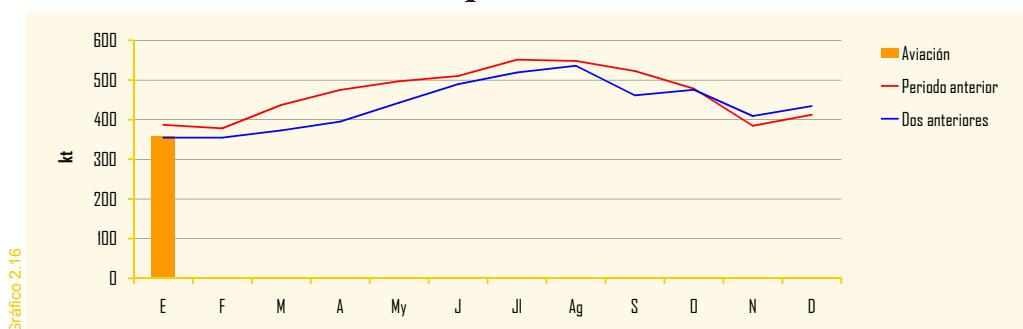
Tabla 2.7

	Mes		Acumulado anual		Últimos doce meses		
	kt	Tv (%) (*)	kt	Tv (%) (*)	kt	Tv (%) (*)	Estructura (%)
Aviación	359	-7,2	359	-7,2	5.554	5,2	99,99
Otros	-	-	-	-	-	-	-
Total	359	-7,2	359	-7,2	5.554	5,2	100,0

(*) Tasas de variación con respecto al mismo período del año anterior

En enero la demanda de querosenos de aviación alcanzó 359 kt, con un descenso del 7,2% interanual; reflejo de la actividad del transporte aéreo que cayó en el mes un 7,4% como se aprecia en la tabla de indicadores del consumo de productos petrolíferos. En los doce últimos meses, en que la actividad del transporte aéreo fue positiva, la demanda totalizó 5,55 millones de toneladas, con un incremento del 5,2% interanual.

Evolución del consumo de querosenos



Fuelóleos y otros productos

Consumo de fuelóleos

	Mes		Acumulado anual		Últimos doce meses		
	kt	Tv (%) (*)	kt	Tv (%) (*)	kt	Tv (%) (*)	Estructura (%)
BIA	222	-14,5	222	-14,5	2.806	-8,5	27,0
Otros fuelóleos	560	-7,1	560	-7,1	7.589	3,2	73,0
Total fuelóleos(**)	782	-9,3	782	-9,3	10.395	-0,2	100,0

Tabla 2.8

En enero la demanda de fuelóleos totalizó 782 kt, con un descenso del 9,3%, reflejando la recaída del sector industrial que mantienen las cifras del IPI de los últimos diez meses; el fuelóleo de bajo índice de azufre disminuyó un 14,5%, mientras que el resto de fuelóleos un 7,1%.

La demanda de fuelóleos en los últimos doce meses representó el 16,2% del total del consumo de productos petrolíferos en el país.

(*) Tasas de variación con respecto al mismo período del año anterior.
(**) Incluye bunkers para la navegación marítima internacional.

Evolución del consumo de fuelóleos

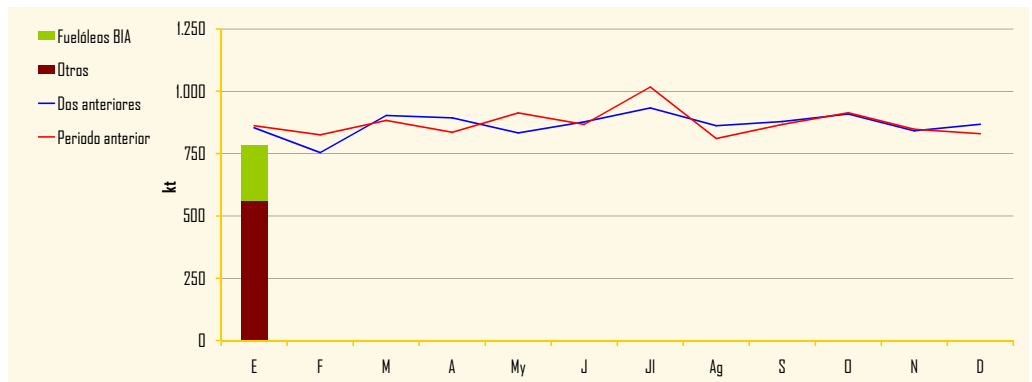


Gráfico 2.17

Consumo de otros productos

	Mes		Acumulado anual		Últimos doce meses		
	kt	Tv (%) (*)	kt	Tv (%) (*)	kt	Tv (%) (*)	Estructura (%)
Lubricantes	33	-1,2	33	-1,2	421	-4,7	4,2
Asfaltos	100	-3,6	100	-3,6	2.058	-2,9	20,3
Coque	310	-6,1	310	-6,1	3.971	-6,1	39,2
Otros(**)	368	-4,7	368	-4,7	3.690	-4,3	36,4
Total otros productos	812	-4,9	812	-4,9	10.141	-4,7	100,0

Tabla 2.9

El consumo del resto de productos ascendió a 812 kt, con una variación interanual negativa del 4,9%. Todos los productos obtienen tasas negativas. En el año móvil, el descenso de la demanda de estos productos fue del 4,7%, como consecuencia principalmente de la atonía de la actividad económica.

(*) Tasas de variación con respecto al mismo período del año anterior.
(**) Incluye naftas, condensados, parafinas, disolventes y otros.

Evolución del consumo de otros productos

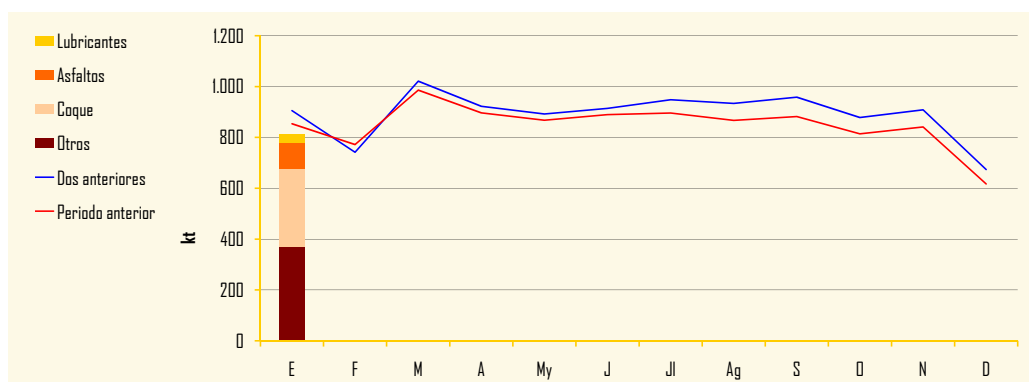


Gráfico 2.18

Consumo de gasolinas y gasóleos por Comunidades Autónomas (kt) (*)

	Mes actual							Últimos doce meses						
	Gasolinas			Gasóleos				Gasolinas			Gasóleos			
	95 I.O.	98 I.O.	Subtotal	A	B	C	Subtotal	95 I.O.	98 I.O.	Subtotal	A	B	C	Subtotal
Andalucía	57	2	60	253	51	28	332	765	39	803	3.453	768	150	4.369
Aragón	10	1	11	64	27	21	112	143	9	152	854	291	111	1.256
Asturias	7	1	7	34	9	9	52	97	9	106	460	117	57	634
Baleares	12	1	13	23	4	6	34	198	15	213	381	63	155	599
Canarias	30	12	42	54	-	19	73	362	147	510	667	-	239	906
Cantabria	4	-	5	25	6	2	33	65	5	70	338	70	9	417
Castilla y León	21	1	22	140	64	45	249	304	22	326	1.972	761	211	2.943
Castilla la Mancha	14	1	15	97	60	29	187	202	12	214	1.327	576	135	2.038
Cataluña	57	4	61	263	50	48	362	789	66	854	3.532	643	207	4.375
Ceuta	-	-	-	-	-	-	-	7	1	7	15	-	-	15
C. Valenciana	37	2	39	158	23	15	196	525	27	552	2.155	305	100	2.565
Extremadura	8	-	9	46	14	4	64	114	5	119	632	163	24	819
Galicia	20	1	21	109	26	48	182	270	20	290	1.436	468	238	2.142
La Rioja	2	-	2	12	5	4	21	30	2	32	161	49	24	234
Madrid	45	3	47	166	18	55	239	557	37	594	2.095	181	314	2.595
Melilla	1	-	1	1	-	-	1	6	-	6	13	-	-	13
Murcia	9	-	10	67	13	3	84	130	8	139	882	166	19	1.067
Navarra	5	-	6	50	10	7	67	75	4	79	635	111	36	781
País Vasco	14	1	15	113	15	15	144	192	16	207	1.370	198	71	1.639
Totales	355	30	385	1.676	396	359	2.431	4.831	443	5.274	22.378	4.932	2.099	29.409

Tabla 2.10

(*) No incluye gasolinas mezcla ni otros gasóleos de automoción.

Gasolinas (%)

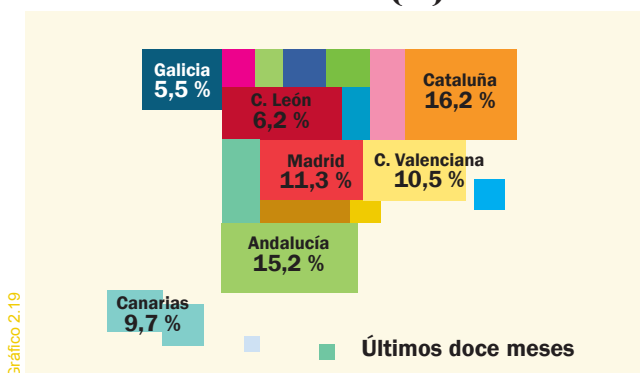


Gráfico 2.19

Gasóleos (%)

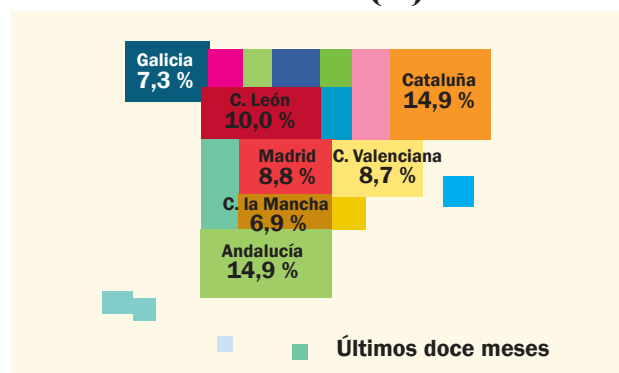
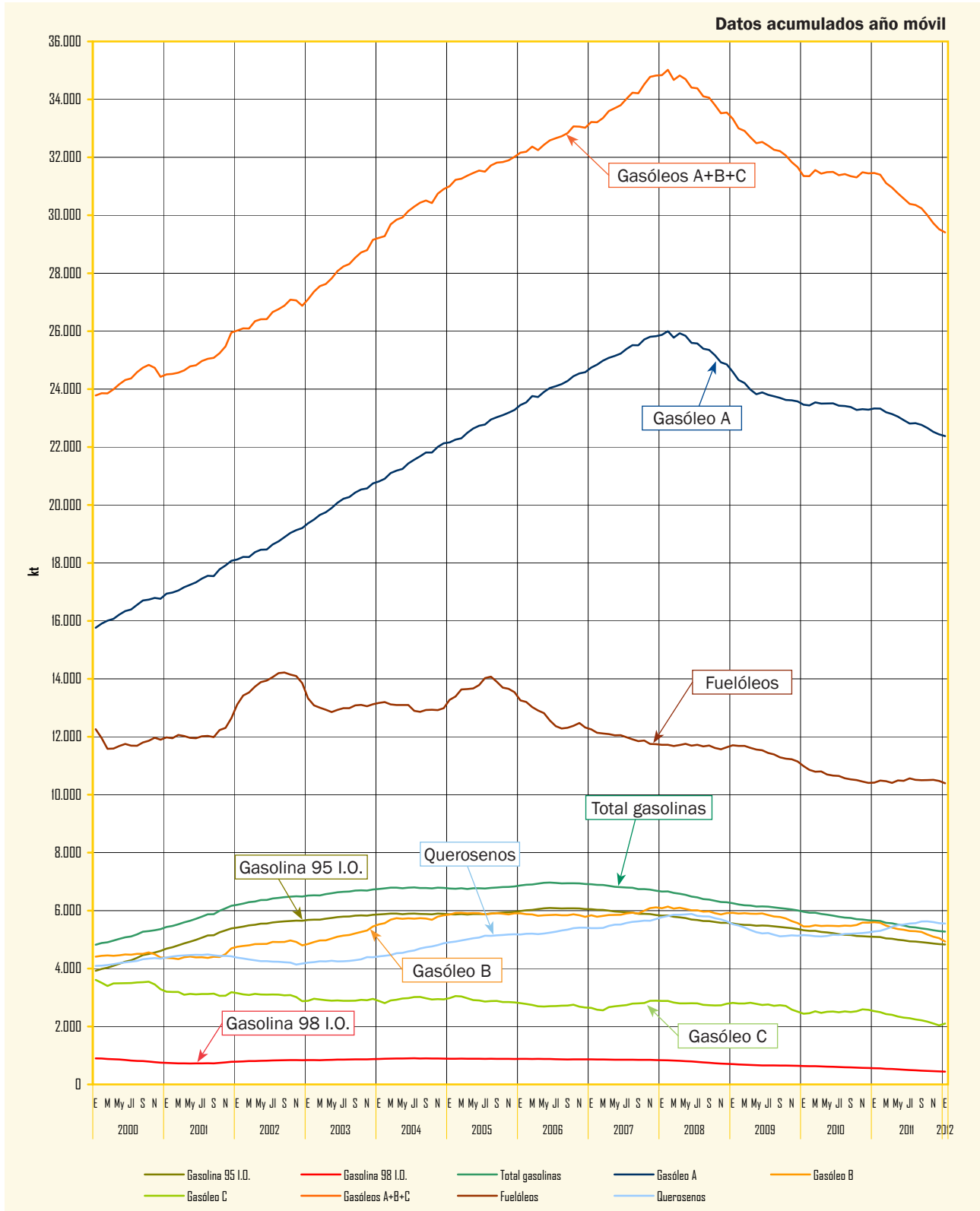


Gráfico 2.20

Evolución de las ventas de productos petrolíferos



Consumo de gas natural

	Mes		Acumulado anual		Últimos doce meses		
	GWh	Tv (%) (*)	GWh	Tv (%) (*)	GWh	Tv (%) (*)	Estructura (%)
Consumo convencional	30.332	2,7	30.332	2,7	269.497	-0,2	71,5
Generación eléctrica	9.211	-16,6	9.211	-16,6	107.186	-20,5	28,5
GNL de consumo directo (**)	1.104	-1,6	1.104	-1,6	12.869	14,5	3,4
TOTAL	39.542	-2,6	39.542	-2,6	376.683	-7,0	100,0

Tabla 3.1

(*) Tasas de variación con respecto al mismo período del año anterior.
 (**) GNL de consumo directo incluido en consumo convencional.

Consumo de gas natural por grupos (GWh)*

	Grupo 1 (**)	Grupo 2	Grupo 3	GNL	Total
	(Presión >60 bares)	(Presión >4 bares ≤60 bares)	(Presión ≤4 bares)	Consumo directo	General
Mes	15.159	12.172	11.108	1.104	39.542
Acumulado anual	15.159	12.172	11.108	1.104	39.542
Últimos doce meses	157.435	142.203	64.176	12.869	376.683

Tabla 3.2

(*) Distribución por grupos aproximada.
 (**) Includido gas natural para materia prima.

Se mantuvo a comienzos de 2012 la debilidad de la demanda de gas natural; en enero pasado ascendió a 39.542 GWh, un 2,6% inferior a la de enero de 2011. Los factores que han propiciado este descenso han sido las cálidas temperaturas medias del mes y la caída (el 16,6%) de la demanda de gas natural para generación eléctrica.

En el año móvil, la demanda se contrajo un 7,0%; el consumo de gas natural para generación eléctrica disminuyó un 20,5% y un 0,2% el consumo convencional.

Evolución del consumo de gas natural

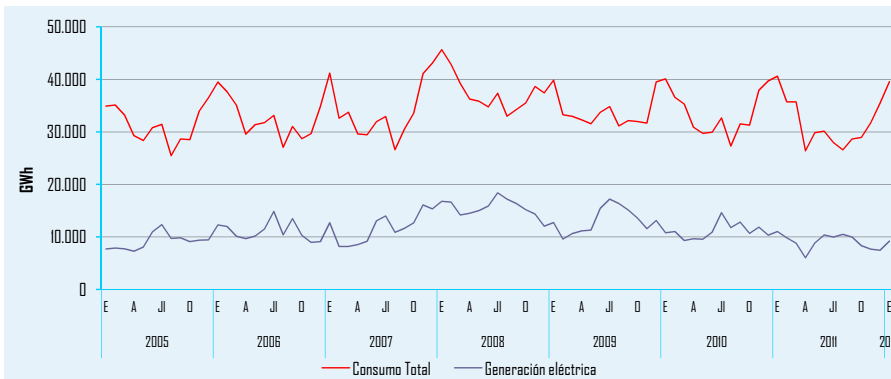


Gráfico 3.1

Variación año móvil (%)

	2012	2011	2010
Enero	-7,0%	0,0%	-9,0%
Diciembre	-6,6%	-0,1%	-10,2%
Noviembre	-5,6%	0,4%	-11,8%

Ene. 2012 vs Ene. 2011: **-6,95%**
 Ene. 2012 vs Ene. 2011: **-28.143 GWh**

La evolución de las tasas muestra un empeoramiento en el último trimestre.

Consumo por grupos (Últimos doce meses)

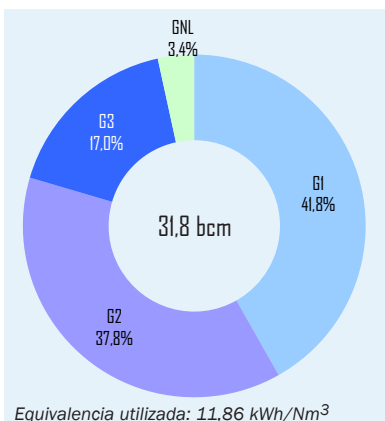


Gráfico 3.2

Consumo de gas natural (Últimos doce meses)

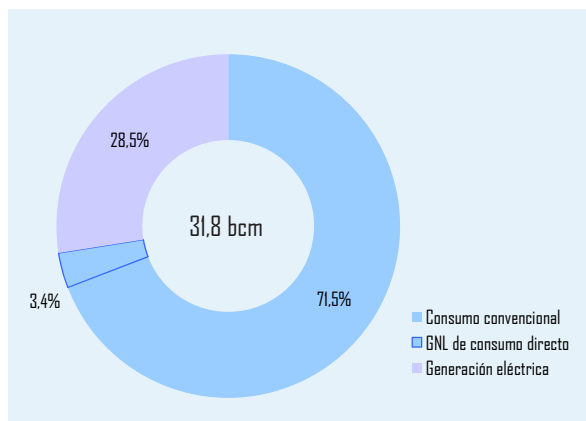


Gráfico 3.3

Evolución del consumo de gas natural

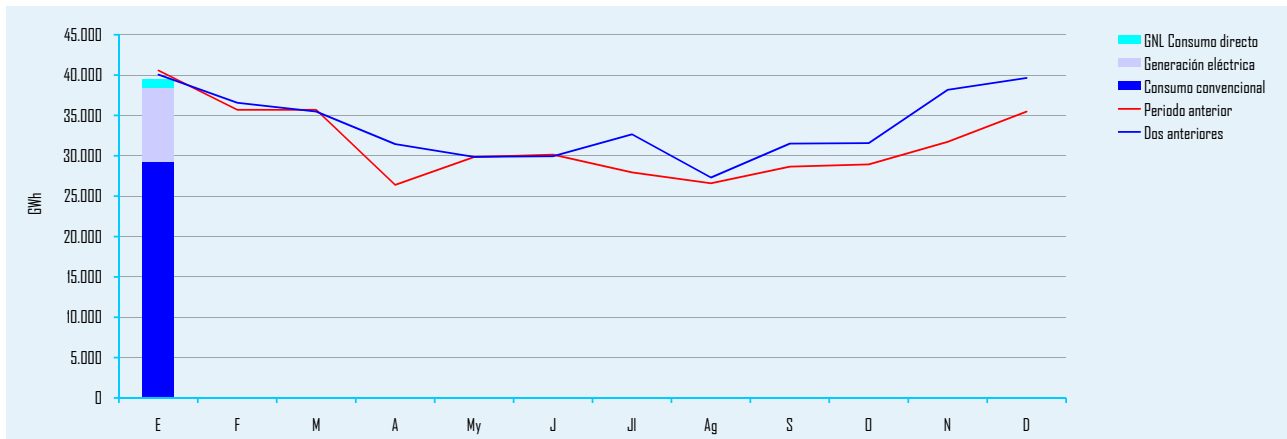


Gráfico 3.4

Consumos de gas natural por Comunidades Autónomas (GWh)

Comunidad	Mes				Acumulado anual				Últimos doce meses				
	Grupo 1	Grupo 2	Grupo 3	Total	Grupo 1	Grupo 2	Grupo 3	Total	Grupo 1	Grupo 2	Grupo 3	Total	Estructura (%)
Andalucía	4.771	632	405	5.808	4.771	632	405	5.808	50.386	7.927	2.224	60.538	16,6
Aragón	858	707	549	2.114	858	707	549	2.114	7.710	8.245	3.011	18.966	5,2
Asturias	306	326	299	931	306	326	299	931	3.433	3.288	2.107	8.828	2,4
Baleares	196	1	81	279	196	1	81	279	3.453	8	597	4.058	1,1
Cantabria	379	142	139	660	379	142	139	660	3.427	1.960	888	6.275	1,7
Castilla y León	561	1.341	1.114	3.016	561	1.341	1.114	3.016	4.031	12.626	5.942	22.600	6,2
Castilla La Mancha	1.328	483	427	2.238	1.328	483	427	2.238	14.252	5.967	2.195	22.414	6,2
Cataluña	1.197	3.971	3.110	8.277	1.197	3.971	3.110	8.277	13.344	44.788	16.572	74.704	20,5
Comunidad Valenciana	1.381	1.484	560	3.425	1.381	1.484	560	3.425	17.036	18.701	3.189	38.926	10,7
Extremadura	-	30	93	122	-	30	93	122	-	803	601	1.403	0,4
Galicia	394	594	290	1.278	394	594	290	1.278	4.637	5.465	1.654	11.756	3,2
La Rioja	306	64	184	554	306	64	184	554	2.049	828	954	3.831	1,1
Madrid	241	456	2.724	3.420	241	456	2.724	3.420	2.660	4.048	17.330	24.038	6,6
Murcia	2.130	219	87	2.436	2.130	219	87	2.436	19.901	2.095	589	22.585	6,2
Navarra	87	435	407	929	87	435	407	929	2.356	5.265	2.048	9.669	2,7
País Vasco	1.024	1.288	640	2.951	1.024	1.288	640	2.951	8.810	20.141	4.274	33.225	9,1
Total	15.159	12.172	11.108	38.439	15.159	12.172	11.108	38.439	157.484	142.155	64.176	363.814	100,0

Tabla 3.3

Nota: GNL consumo directo no incluido.

Debido a desajustes en la información remitida pueden encontrarse pequeñas diferencias entre los datos de consumos desglosados por escalones de presión y los desglosados por Comunidades Autónomas.

Balance de producción y consumo de gas natural (GWh)

Entradas		Salidas	
Entradas de gas natural	38.066	Salidas de gas natural	3.808
Producción interior de gas	44	Exportaciones	2.214
Importaciones GNL	21.381	Tránsitos de salida	1.594
Importaciones GN	15.014		
Tránsitos de entrada	1.626		
Variación de existencias	5.055	Salidas a distribución y consumo	39.542
		Consumo convencional	29.228
		Generación eléctrica	9.211
		GNL consumo directo	1.104
		Pérdidas y diferencias	-230
Total	43.121	Total	43.121

Tabla 3.4

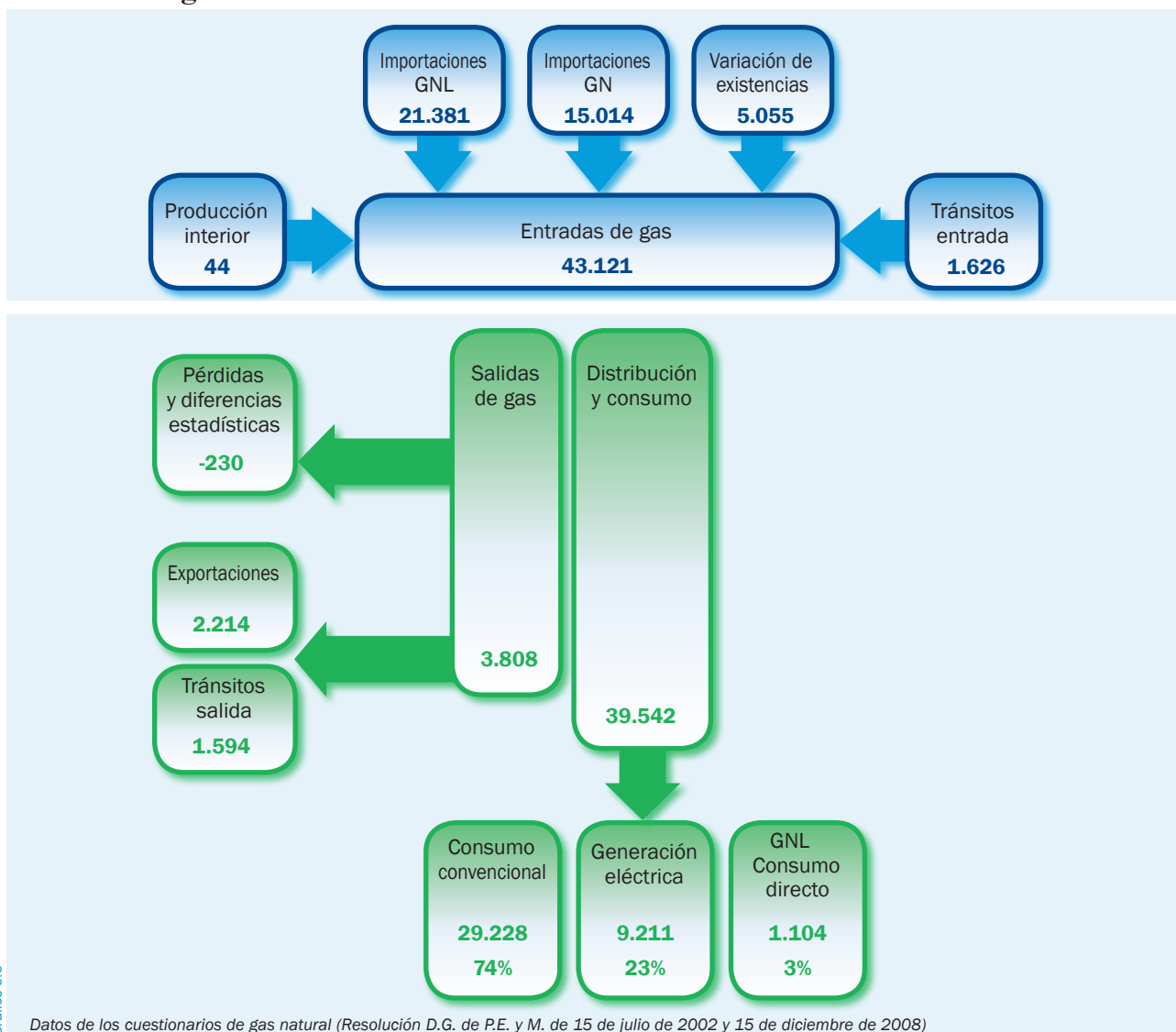
Balance de gas natural

Gráfico 3.5

Datos de los cuestionarios de gas natural (Resolución D.G. de P.E. y M. de 15 de julio de 2002 y 15 de diciembre de 2008)

Importaciones de crudo

Las refinерías españolas importaron en enero un total de 4.620 kt de crudos de petróleo, cantidad similar a la de que en enero del pasado año.

Las importaciones de crudo en el año móvil, se elevaron a 52,14 millones de toneladas, un 1,3% menos que en el año móvil anterior; las procedentes de la OPEP cayeron un 6,1% y representaron el 56,7% del total. Se recuperan paulatinamente las importaciones procedentes de Libia. Las compras procedentes de Rusia, disminuyeron un 0,5% y representaron el 13,9% del total, dejando de ser el principal suministrador, siendo sustituido por Arabia Saudí con el 14,7%.

Importaciones por países y áreas económicas

Gráfico 4.1

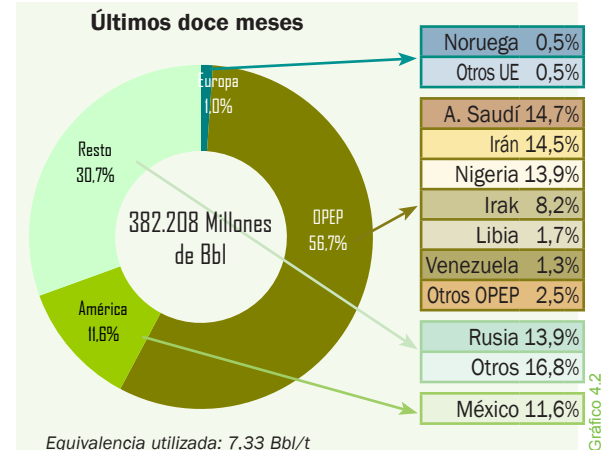
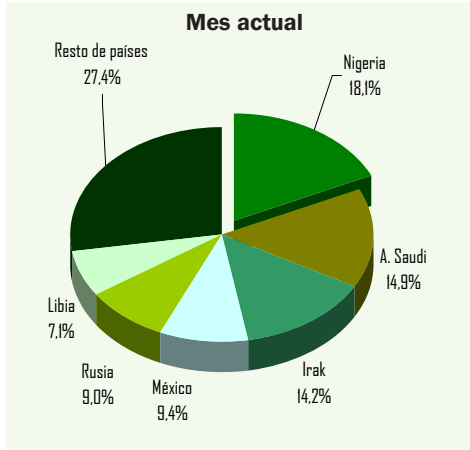


Gráfico 4.2

Evolución de las importaciones por áreas geográficas

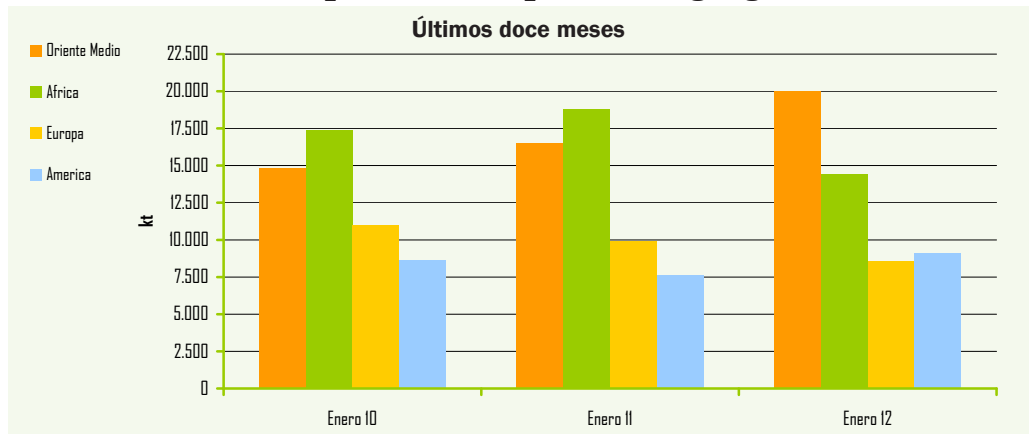


Gráfico 4.3

Importaciones por países y zonas económicas

Crudo	Mes		Acumulado anual		Últimos doce meses		
	kt	Tv (%) (*)	kt	Tv (%) (*)	kt	Tv (%) (*)	Estructura (%)
OPEP	3.235	34,8	3.235	34,8	29.577	-6,1	56,7
A. Saudí	689	0,4	689	0,4	7.664	13,4	14,7
Irán	279	25,7	279	25,7	7.550	2,2	14,5
Nigeria	836	62,3	836	62,3	7.235	24,0	13,9
Irak	657	144,2	657	144,2	4.251	117,6	8,2
Libia	326	-43,5	326	-43,5	908	-86,5	1,7
Venezuela	262	-	262	-	681	4,9	1,3
Angola	-	-	-	-	565	-54,5	1,1
Resto OPEP	186	-	186	-	723	-23,4	1,4
Rusia	414	-64,0	414	-64,0	7.241	-0,5	13,9
México	433	-12,5	433	-12,5	6.073	2,1	11,6
U. Europea	-	-	-	-	510	-47,2	1,0
Otros países	538	22,6	538	22,6	8.742	22,1	16,8
Total	4.620	-0,1	4.620	-0,1	52.143	-1,3	100,0

(*) Tasas de variación con respecto al mismo período del año anterior

Tabla 4.1

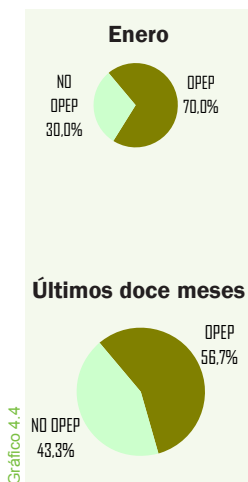


Gráfico 4.4

Crudos y productos petrolíferos

Coste CIF del crudo importado en España

	Mes		Media acumulado anual		Media últimos doce meses	
	€/Bbl	Tv (%) (*)	€/Bbl	Tv (%) (*)	€/Bbl	Tv (%) (*)
Coste CIF	85,11	20,3	85,11	20,3	79,19	31,7

Tabla 4.2

(*) Tasas de variación con respecto al mismo periodo del año anterior

Cotización (\$/€)

	Mes		Acumulado anual		Últimos doce meses	
	\$/€	Tv (%) (*)	\$/€	Tv (%) (*)	\$/€	Tv (%) (*)
Media	1,2905	-3,40	1,2905	-3,40	1,3879	5,24

Tabla 4.3

(*) Tasas de variación con respecto al mismo periodo del año anterior

Evolución del coste CIF del crudo importado en España

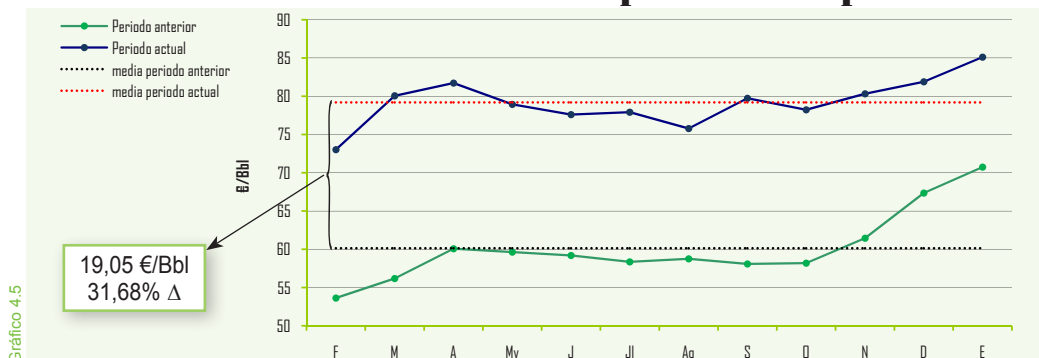


Gráfico 4.5

Factura petrolera (M€)

a mes de: diciembre 2011

	Mes	Acumulado anual	Últimos doce meses
Pagos compra de crudo	2.845	29.290	29.290
a la OPEP(%)	58,3	56,1	56,1
resto países(%)	41,7	43,9	43,9

Tabla 4.4

En diciembre (datos provisionales de la Dirección General de Aduanas) los pagos al exterior por compra de crudos ascendieron a 2.845 millones de euros y en el acumulado anual se han elevado 29.290 millones de euros.

Saldo de la balanza comercial y energética (M€)

a mes de: diciembre 2011

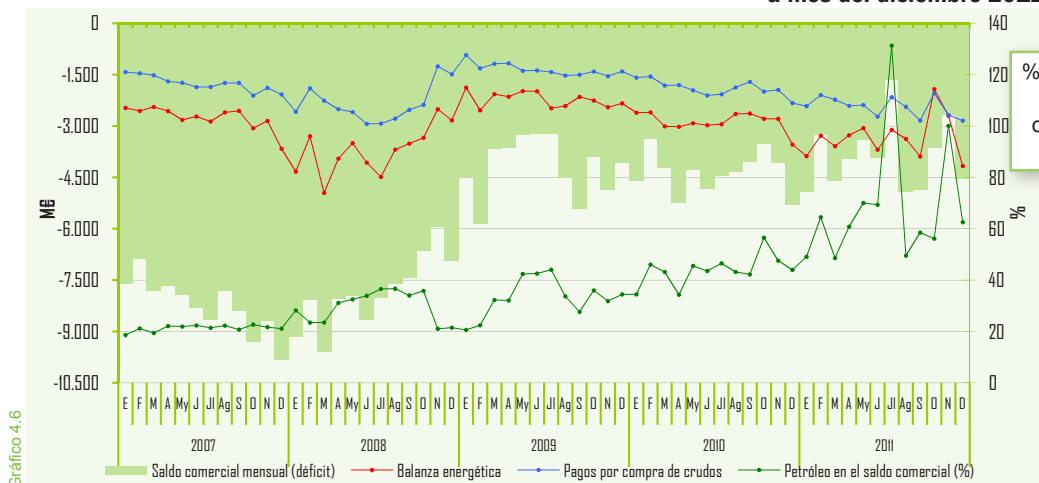


Gráfico 4.6

En el gráfico adjunto se representa el déficit comercial, la balanza energética del país, así como el peso que el petróleo tiene en la balanza comercial.

Nota: Arancel de Aduanas. Capítulo 27 (Combustibles minerales, aceites minerales y productos de su destilación; materias bituminosas; ceras minerales). Datos provisionales

Se mantuvo la debilidad de las importaciones de productos petrolíferos, disminuyendo en enero un 15,5% y totalizando 1.722 kt. En los doce últimos meses, las importaciones totalizaron 22.610 kt, un 6,0% menos que en el mismo período anterior; se incrementaron las importaciones de querosenos, fuelóleos y otros productos, el resto de productos importados presentaron variaciones interanuales negativas.

Importaciones de productos petrolíferos

	Mes		Acumulado anual		Últimos doce meses		
	kt	Tv (%) (*)	kt	Tv (%) (*)	kt	Tv (%) (*)	Estructura (%)
GLP´s	65	-16,7	65	-16,7	556	-26,9	2,5
Gasolíneas	5	-54,5	5	-54,5	110	-34,1	0,5
Querosenos	184	-16,0	184	-16,0	2.713	7,4	12,0
Gasóleos	865	4,6	865	4,6	8.579	-18,7	37,9
Fuelóleos	288	10,3	288	10,3	3.812	16,3	16,9
Otros productos	315	-50,9	315	-50,9	6.840	1,0	30,3
Total	1.722	-15,5	1.722	-15,5	22.610	-6,0	100,0

Tabla 4.5

(*) Tasas de variación con respecto al mismo período del año anterior

Las exportaciones de productos cayeron un 18,7% interanual totalizando 945 kt. En los doce últimos meses, las exportaciones se elevaron a 12,84 millones de toneladas, con un crecimiento del 8,1% respecto al mismo período anterior y siendo otros productos las principales exportaciones con un 35,7% del total, seguidos de las gasolinas con el 24,4% del total de las ventas en el exterior.

Exportaciones de productos petrolíferos

	Mes		Acumulado anual		Últimos doce meses		
	kt	Tv (%) (*)	kt	Tv (%) (*)	kt	Tv (%) (*)	Estructura (%)
GLP´s	26	30,0	26	30,0	255	14,3	2,0
Gasolíneas	186	-52,4	186	-52,4	3.136	-11,7	24,4
Querosenos	5	150,0	5	150,0	278	445,1	2,2
Gasóleos	250	38,9	250	38,9	2.443	93,0	19,0
Fuelóleos	96	-37,7	96	-37,7	2.137	0,5	16,6
Otros productos	382	-8,0	382	-8,0	4.588	-1,6	35,7
Total	945	-18,7	945	-18,7	12.837	8,1	100,0

Tabla 4.6

(*) Tasas de variación con respecto al mismo período del año anterior

Saldo físico del comercio de productos petrolíferos

	Últimos doce meses			
	Importaciones (kt)	Exportaciones (kt)	Saldo físico (kt)	Grado de cobertura (*)
GLP	556	255	-301	18,39
Gasolíneas	110	3.136	3.026	-57,29
Querosenos	2.713	278	-2.435	43,84
Gasóleos	8.579	2.443	-6.136	19,78
Fuelóleos	3.812	2.137	-1.675	16,11
Otros	6.840	4.588	-2.252	22,21
Total	22.610	12.837	-9.773	15,26

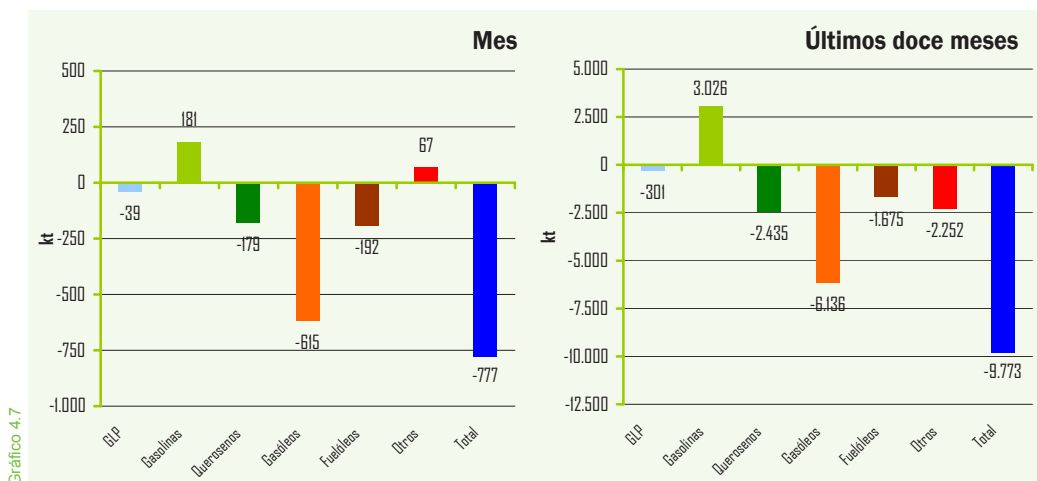
Tabla 4.7

(*) Parte del consumo que es cubierto por las importaciones netas

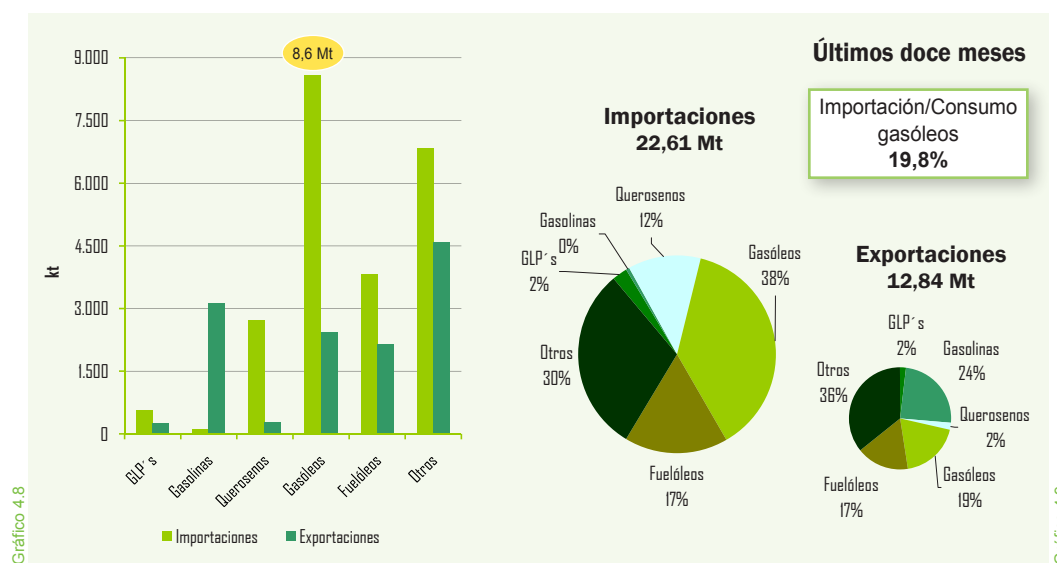
El saldo neto importador de productos petrolíferos correspondiente al año móvil, se elevó a 9,77 millones de toneladas. El ratio de importaciones netas de productos petrolíferos con respecto al consumo total, se situó en 15,3%.

Las importaciones netas de gasóleos suponen en el año móvil, el 19,8% del consumo de gasóleos.

Saldo físico del comercio exterior de productos petrolíferos



Comercio exterior de productos petrolíferos




Saldo de la balanza energética (M€)

a mes de: diciembre 2011

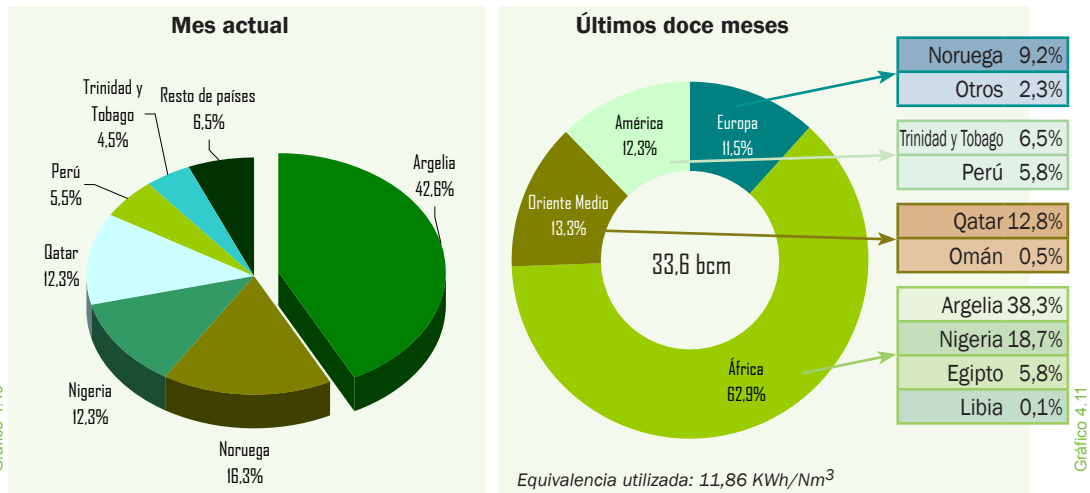
	Mes		Acumulado anual		Últimos doce meses	
	M€	Tv (%) (*)	M€	Tv (%) (*)	M€	Tv (%) (*)
Ingresos por exportaciones	1.054	20,6	15.894	68,3	15.894	68,3
Pagos por importaciones	5.221	18,3	55.828	27,1	55.828	27,1
Saldo	-4.167	17,7	-39.934	15,8	-39.934	15,8
Grado de cobertura (%)	20,2	-	28,5	-	28,5	-

(*) Tasas de variación con respecto al mismo periodo del año anterior
 Nota: Arancel de Aduanas. Capítulo 27.

En 2011 el saldo negativo de la balanza energética, según los datos del avance de Aduanas, experimentaron un incremento del 15,8% como consecuencia del aumento de precios en los mercados internacionales, de la cotización del euro y del comercio realizado. El déficit de la balanza comercial energética en el año 2011, totalizó 39.934 M€. 

Gas natural

Importaciones por países y áreas geográficas



En enero las importaciones de gas natural experimentaron un descenso del 3,2% interanual y totalizaron 36.395 GWh. La menor demanda para generación eléctrica y las suaves temperaturas medias del mes hicieron que disminuyeran las compras de gas, si bien se incrementaron las compras a Argelia, Noruega y Perú.

En los doce últimos meses las compras exteriores totalizaron 397.994 GWh, un 3,3% menos en tasa interanual. El principal suministrador fue Argelia con un 38,3% del total. Se mantiene una política de diversificación de los suministros, con compras a nuevos proveedores como Perú.

Importaciones de gas natural por países

	Mes		Acumulado anual		Últimos doce meses		
	GWh	Tv (%) (*)	GWh	Tv (%) (*)	GWh	Tv (%) (*)	Estructura (%)
Argelia	15.501	5,8	15.501	5,8	152.539	12,9	38,3
GN	12.100	28,8	12.100	28,8	111.143	36,0	27,9
GNL	3.400	-35,2	3.400	-35,2	41.396	-22,4	10,4
Nigeria	4.484	-44,3	4.484	-44,3	74.239	-16,3	18,7
Qatar	4.459	-17,7	4.459	-17,7	50.858	-23,2	12,8
Noruega	5.942	220,1	5.942	220,1	36.791	5,3	9,2
Trinidad y Tobago	1.635	-52,3	1.635	-52,3	25.875	-28,3	6,5
Egipto	882	-75,7	882	-75,7	23.184	-29,2	5,8
Perú	2.019	-	2.019	-	22.945	220,3	5,8
Omán	-	-	-	-	1.918	-0,7	0,5
Libia	-	-	-	-	483	-87,6	0,1
Otros	1.475	1.610,4	1.475	1.610,4	9.163	94,2	2,3
Total	36.395	-3,2	36.395	-3,2	397.994	-3,3	100,0

(*) Tasas de variación con respecto al mismo periodo del año anterior

Factura de gas natural (M€)

a mes de: diciembre 2011

	Mes	Acumulado anual	Últimos doce meses
Pagos compra de gas natural	891	9.260	9.260
Argelia (%)	43,0	42,4	42,4
Nigeria (%)	15,3	18,0	18,0
Qatar (%)	12,9	13,3	13,3
Egipto (%)	2,3	5,2	5,2
Trinidad Tobago (%)	4,7	5,6	5,6
Noruega (%)	11,8	7,8	7,8
Otros (%)	10,0	7,7	7,7

Nota: Arancel Aduanas. Capítulo 27

Gráfico 4.10

Gráfico 4.11

Tabla 4.9

Tabla 4.10

Producción interior de crudo

	Mes		Acumulado anual		Últimos doce meses	
	kt	Tv (%) (*)	kt	Tv (%) (*)	kt	Tv (%) (*)
Ayoluengo	1	9,2	1	9,2	7	54,3
Boquerón	3	-17,8	3	-17,8	46	14,3
Casablanca	4	76,3	4	76,3	40	-31,1
Rodaballo	-	-	-	-	7	-54,6
Total	8	-2,3	8	-2,3	100	-15,5

Tabla 5.1

(*) Tasas de variación con respecto al mismo periodo del año anterior

La producción de crudos en enero se elevó a 8 kt y experimentó un descenso del 2,3%. En el año móvil, la producción interior de crudo fue de 100 kt, un 15,5% menos que en el mismo período anterior, y cubrió el 0,16% de las necesidades.

Evolución de la producción interior de crudo

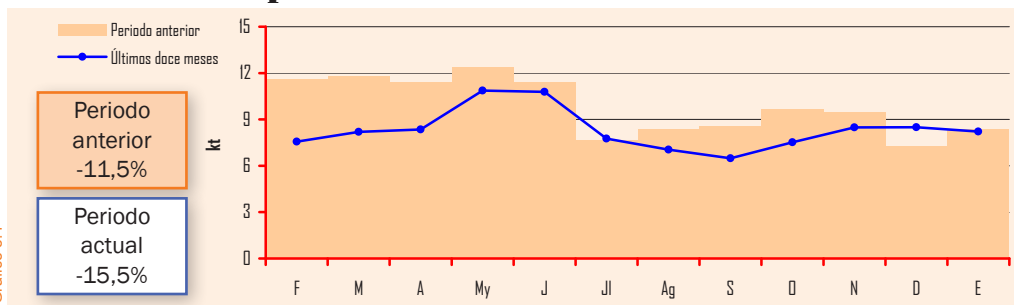


Gráfico 5.1

Producción interior de gas natural

	Mes		Acumulado anual		Últimos doce meses	
	GWh	Tv (%) (*)	GWh	Tv (%) (*)	GWh	Tv (%) (*)
El Romeral	8	-21,2	8	-21,2	101	-8,6
El Ruedo	-	-	-	-	3	-85,1
Marismas	3	-79,6	3	-79,6	16	1,6
Poseidón	34	33,5	34	33,5	462	-1,9
Total	44	-12,0	44	-12,0	582	-5,6

Tabla 5.2

(*) Tasas de variación con respecto al mismo periodo del año anterior

La producción de gas natural descendió un 12,0% totalizando 44 GWh. En el año móvil, la producción alcanzó los 582 GWh, experimentando un descenso del 5,6%. La producción interior de gas natural, representó en el año móvil el 0,15% del total de las necesidades.

Evolución de la producción interior de gas natural

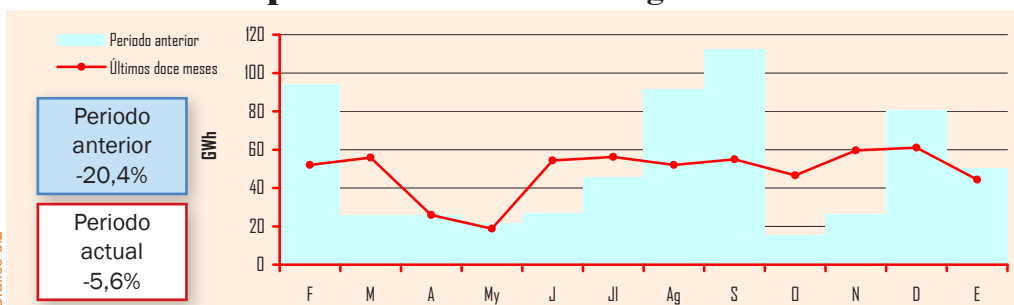


Gráfico 5.2

Grado de autoabastecimiento (%)

	Mes	Acumulado anual	Últimos doce meses
Crudo	0,16%	0,16%	0,16%
Gas natural	0,11%	0,11%	0,15%

Tabla 5.3

Las refinerías españolas procesaron durante el mes de enero 4,77 millones de toneladas de crudo y materias primas, un 6,4% menos que en el mismo mes del año pasado, en línea con el comportamiento que refleja el Índice de Producción Industrial de la energía, que en enero cayó el 4,0% una vez corregido el efecto calendario y la rúbrica de “coquerías y refino de petróleo” que cayó un 3,0%. En el año móvil, la industria refinó un total de 56,83 millones de toneladas de crudos y materias primas, un 2,9% menos que en el año móvil anterior.

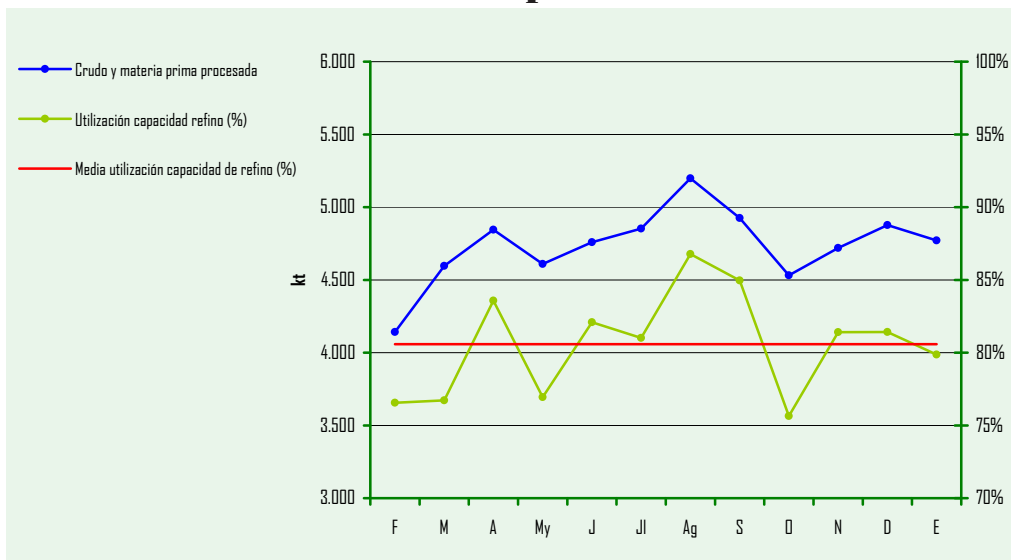
Crudo y materia prima procesada

	Mes		Acumulado anual		Últimos doce meses	
	kt	Tv (%) (*)	kt	Tv (%) (*)	kt	Tv (%) (*)
Total	4.771	-6,4	4.771	-6,4	56.825	-2,9

(*) Tasas de variación con respecto al mismo periodo del año anterior

Tabla 6.1

Crudo y materia prima procesada Grado de utilización de la capacidad de refino

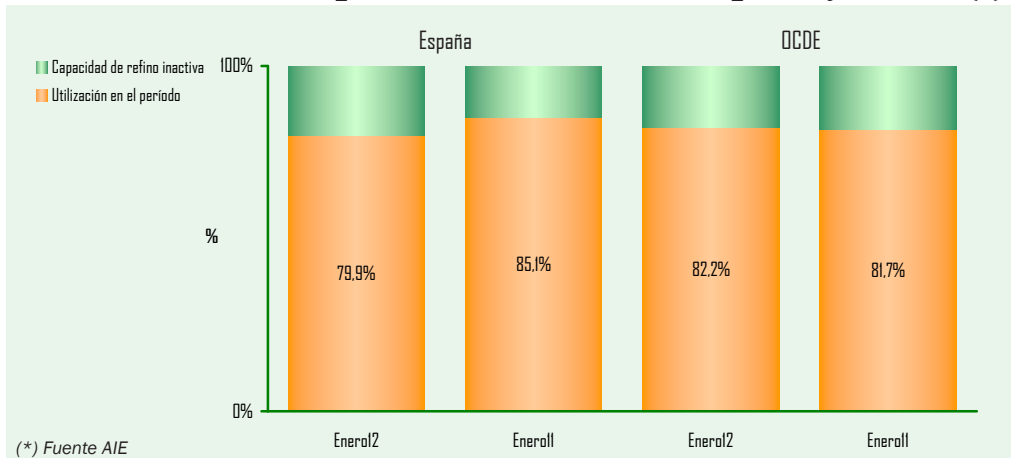


Nota: Se ha actualizado la capacidad de refino desde enero de 2009 a 70.530 kt anuales

Gráfico 6.1

Se representa la evolución de las cantidades de crudo y materia prima procesada en miles de toneladas, el grado de utilización de la capacidad de refino mensual y la media de utilización de la capacidad de refino en el año móvil que se situó en el 80,6%.

Utilización de la capacidad de refino en España y OCDE (*)



(*) Fuente AIE

Gráfico 6.2

El grado de utilización de la capacidad de refino en España ascendió al 79,9%, ligeramente por debajo del grado de utilización medio en los doce últimos meses.

En los países de la OCDE la utilización media de la capacidad de refino durante el mes de enero fue del 82,2%.

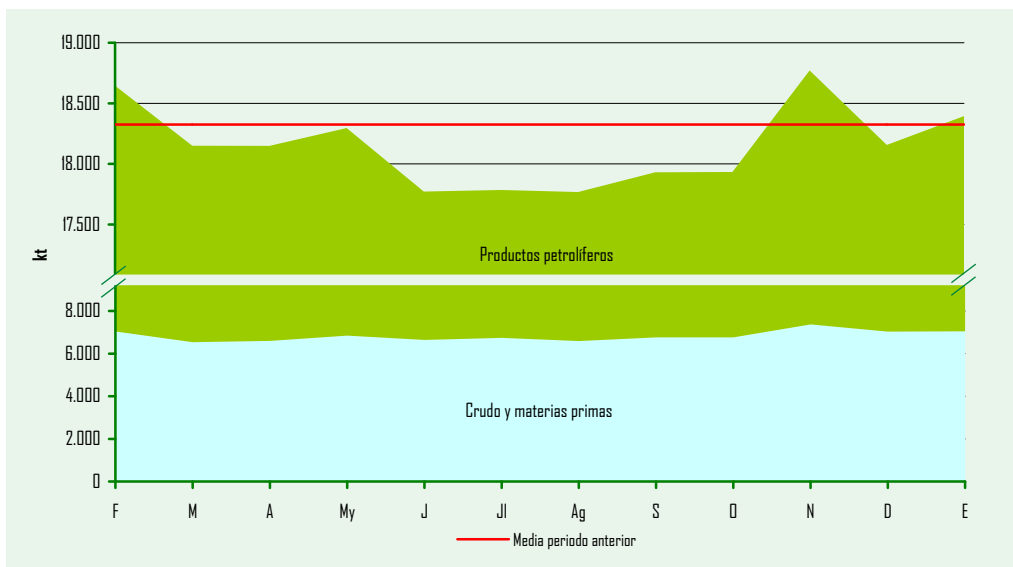
Stocks de crudo, materias primas y productos petrolíferos

	enero-11		diciembre-11		enero-12		Tasa de variación (%)	
	kt	(%)	kt	(%)	kt	(%)	mes anterior	mes año anterior
Crudos y mat. primas	6.736	36,2	7.035	38,7	7.051	38,3	0,2	4,7
Productos petrolíferos	11.880	63,8	11.122	61,3	11.343	61,7	2,0	-4,5
Total	18.616	100,0	18.157	100,0	18.394	100,0	1,3	-1,2

Al finalizar el mes de enero, el nivel de stocks de crudo de petróleo, materias primas y productos petrolíferos, se situó en 18.394 miles de toneladas, un 1,3% por encima de finales de diciembre del pasado año y un 1,2% menos que en enero de 2011.

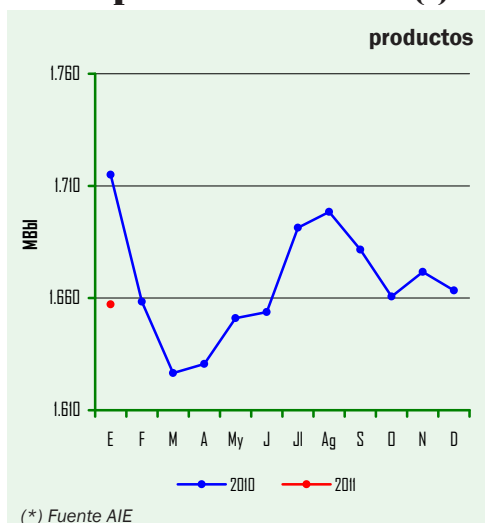
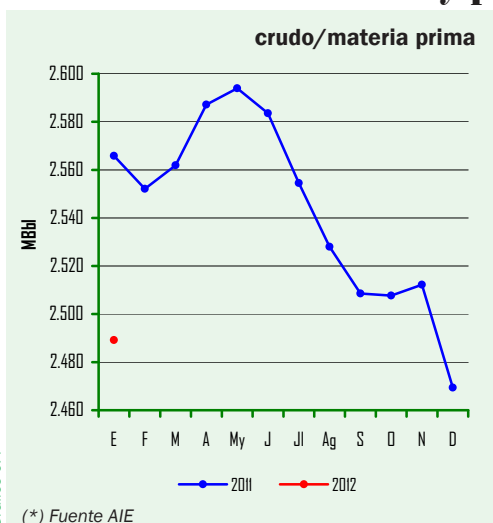
La estructura de los stocks, a finales de enero, estaba compuesta por un 38,3% de crudos y materias primas y un 61,7% de productos petrolíferos.

Evolución de los stocks



En este gráfico, se representa la evolución de los stocks, tanto en cantidad como en composición.

Evolución stocks de crudo y productos petrolíferos OCDE (*)

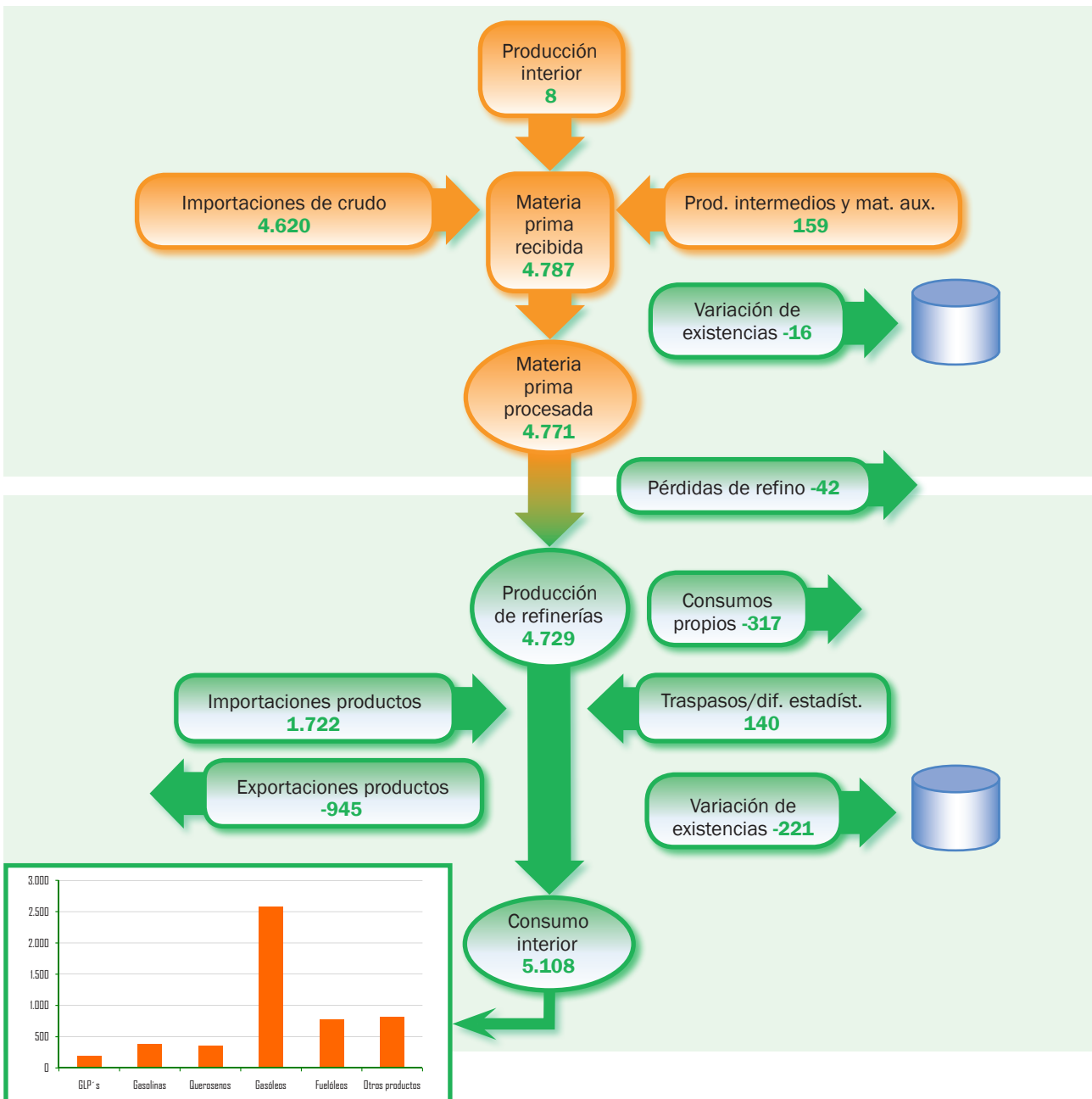


Respecto a la situación de los stocks de crudos y productos petrolíferos en la OCDE, se aprecia que se mantienen a finales de enero sensiblemente más bajos que los stocks a finales de enero de 2011.

Balance mensual de producción y consumo de productos petrolíferos (kt)

Producción interior de crudo	8	Producción de refinерías	4.729
Importaciones de crudo	4.620	Consumos propios	-317
Productos intermedios y mat. aux.	159	Traspasos / dif. estadísticas	140
Variación de existencias de mat. primas	-16	Importaciones de productos petrolíferos	1.722
Materia prima procesada	4.771	Exportaciones de productos petrolíferos	-945
Pérdidas de refino	-42	Variación de existencias	-221
Producción de refinерías	4.729	Consumo interior de P. Petrolíferos	5.108

Tabla 6.3



Evolución de los precios de venta en España

PVP gasolina y gasóleo de automoción (c€/litro)

Datos mensuales	Precio de venta al público			Tasa de variación (%)	
	Ene-11	Dic-11	Ene-12	mes anterior	mes año anterior
PVP Gasolina 95 I.O. (c€/litro)	126,88	129,66	135,67	4,6	6,9
PVP Gasóleo automoción (c€/litro)	120,16	129,52	133,35	3,0	11,0

Tabla 7.1

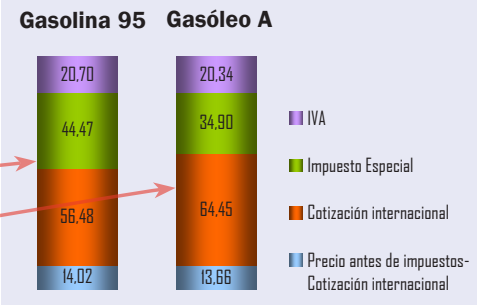


Gráfico 7.1

Evolución de precios de gasolina y gasóleo de automoción Valores actuales y deflactados según IPC interanual

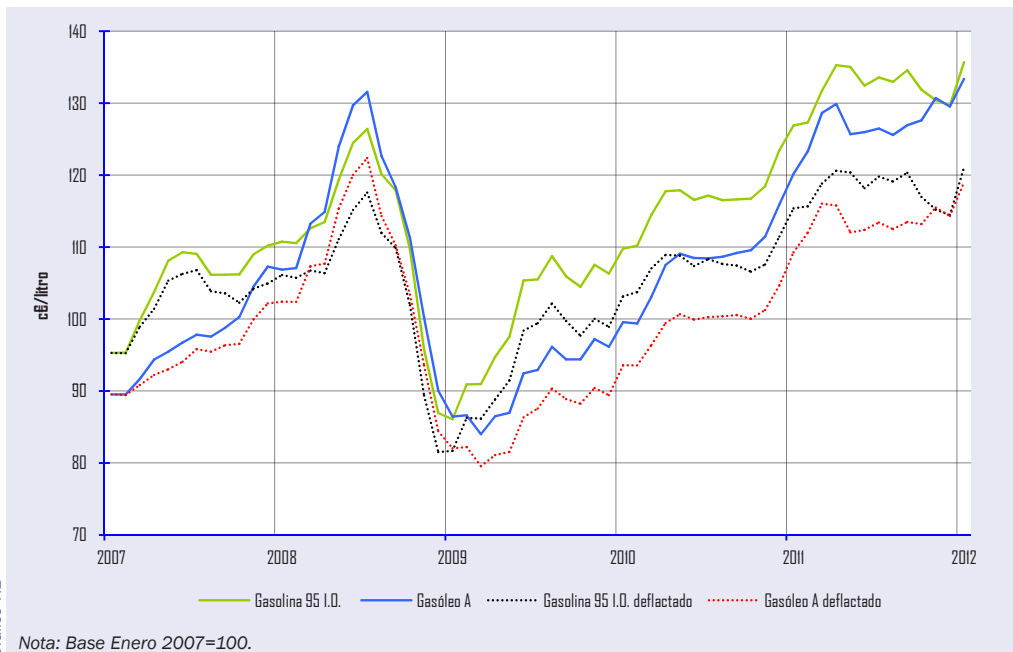


Gráfico 7.2

Nota: Base Enero 2007=100.

En enero se incrementaron los precios medios de venta al público de los combustibles de automoción: la gasolina subió un 4,6% en el mes y el gasóleo un 3,0%; comparándolos con los del mismo mes de 2011, se obtienen incrementos: de 6,9% y 11,0% respectivamente.

Se muestra la evolución de los precios de la gasolina de 95 I.O. y del gasóleo de automoción desde enero de 2007 hasta el presente una vez descontada la inflación.

PVP máximo bombona de butano (12,5 kg)

Fecha	€/bombona	% Δ
1 Octubre 2009	10,69	2,00
1 Enero 2010	11,06	3,46
1 Abril 2010	11,68	5,61
1 Julio 2010	12,45	6,59
1 Octubre 2010	12,79	2,73
1 Enero 2011	13,19	3,13
1 Abril 2011	14,00	6,14
1 Julio 2011	14,80	5,71
1 Octubre 2011	15,09	1,96

Tabla 7.2

Evolución precio bombona (12,5 kg)

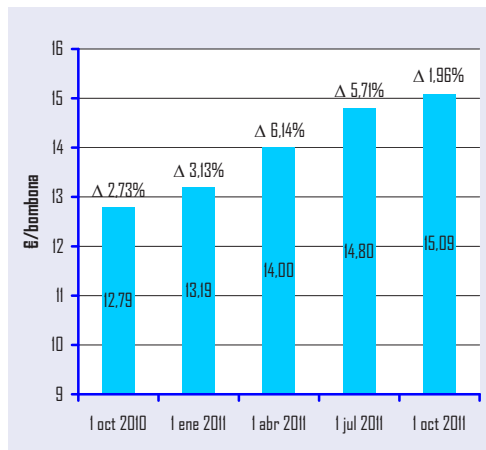


Gráfico 7.3

La botella de butano ha mantenido su precio durante el mes de enero. El precio permanece estable desde que se incrementó el día 1 de octubre de 2011 en 29 c€/bombona la bombona, el 1,96%, y se situó en 15,09 €/bombona.

PVP máximo de las tarifas de último recurso de suministro de gas natural (c€/kWh)

Las tarifas TUR1 y TUR2 de gas natural para consumidores domésticos y comerciales **variaron en enero** su precio aunque muy ligeramente: la TUR1 subió un 0,9% y la TUR2 un 0,3%.

		Consumidor Tipo			
	Fecha	Tarifa 1/TUR1	% Δ	Tarifa 2/TUR2	% Δ
2010	1 Octubre	7,3808	-1,0	5,7994	-1,3
2011	1 Enero	7,6839	4,1	6,0200	3,8
	1 Abril	7,9548	3,5	6,2909	4,5
	1 Julio	8,3352	4,8	6,6713	6,0
	1 Octubre	8,4214	1,0	6,7574	1,3
2012	1 Enero	8,4931	0,9	6,7756	0,3

Tabla 7.3

Nota: Tarifa T1: consumo estimado de 3.000 kWh/año. Tarifa T2: consumo estimado de 12.000 kWh/año. A partir del 1 de julio de 2009 las tarifas T1 y T2 se denominan TUR1 y TUR2.

Evolución del PVP máximo de las tarifas TUR1 y TUR2

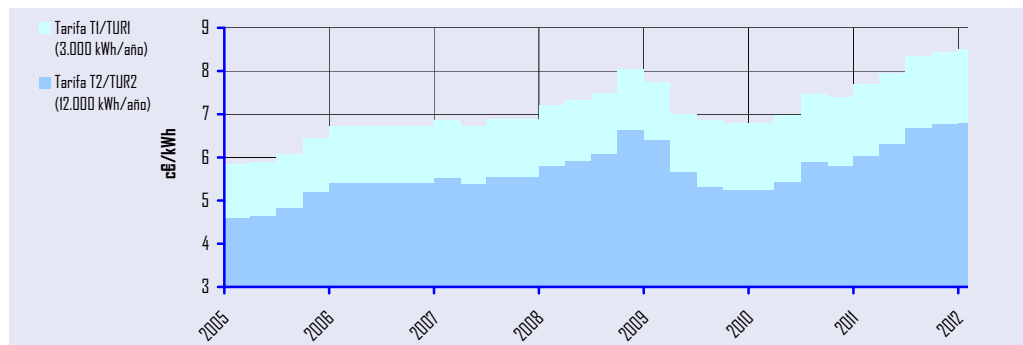


Gráfico 7.4

Situación comparativa de precios en los países de la U.E.

El PVP de la gasolina de 95 l.o. en enero mantuvo, con respecto a la media ponderada del resto de los 14 países considerados de la UE, una apreciable diferencia de precios: fue 24,42 c€/litro más bajo que la media europea, el 15,3%, consecuencia de la diferencia en la fiscalidad. La presión fiscal total (Impuesto Especial + IVA), fue en este mes 28,22 c€/litro más baja que la media europea, es decir, un 30,2%.

PVP de la gasolina 95 l.o.

	España	Holanda	Alemania	Francia	Reino Unido	Italia	Portugal	Dinamarca	MEDIA UE 14 Ponderada	Diferencia vs. España
PVP	135,67	167,66	156,85	153,45	159,91	169,79	158,03	164,55	160,09	-24,42
IVA	20,70	26,77	25,04	25,15	26,65	29,47	29,55	32,91	27,18	-6,49
IE	44,47	73,32	65,45	61,14	69,62	70,42	58,40	57,98	66,20	-21,73
PAI	70,50	67,57	66,36	67,16	63,63	69,91	70,07	73,66	66,71	3,80

Unidad: c€/litro

Tabla 7.4

Evolución de PVP de la gasolina 95 l.o.

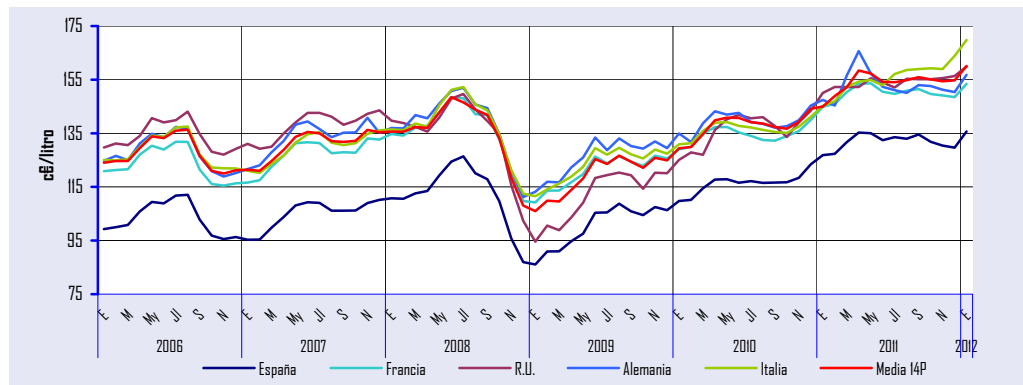
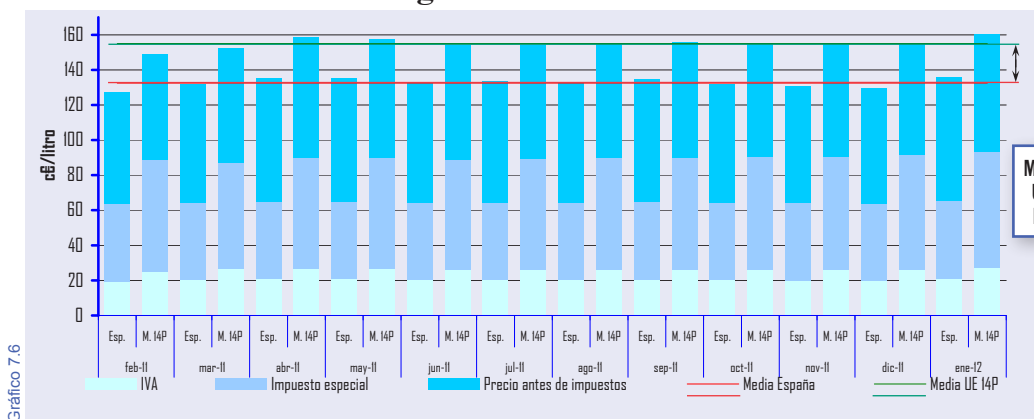


Gráfico 7.5

Evolución de PVP de la gasolina de 95 I.O.



Se analiza en este gráfico la evolución en el año de los precios de la gasolina de 95 I.O. en España y en los 14 países considerados de la UE. Las líneas representan los precios medios del año. En el recuadro se pueden consultar los precios medios y sus diferencias.

Media Últimos 12 Meses
 UE 14P.....155,02
 España.....132,53

Gráfico 7.6

PVP de la gasolina de 95 I.O. por países (€/l)

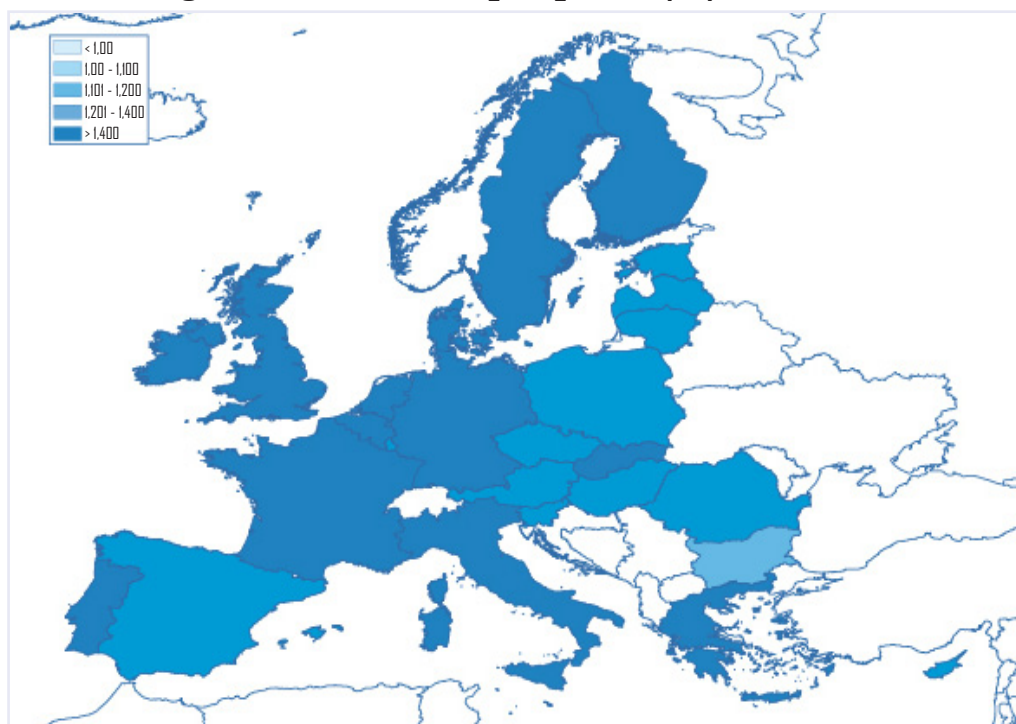


Gráfico 7.7

PVP del gasóleo de automoción

	España	Holanda	Alemania	Francia	Reino Unido	Italia	Portugal	Dinamarca	media mensual	
									MEDIA UE 14 Ponderada	Diferencia vs. España
PVP	133,35	141,55	145,31	140,07	169,97	167,19	143,81	147,77	151,22	-17,87
IVA	20,34	22,60	23,20	22,96	28,33	29,02	26,89	29,55	25,52	-5,18
IE	34,90	43,48	47,04	43,78	69,62	59,32	36,59	39,69	50,30	-15,40
PAI	78,12	75,47	75,07	73,34	72,02	78,86	80,33	78,52	75,40	2,71

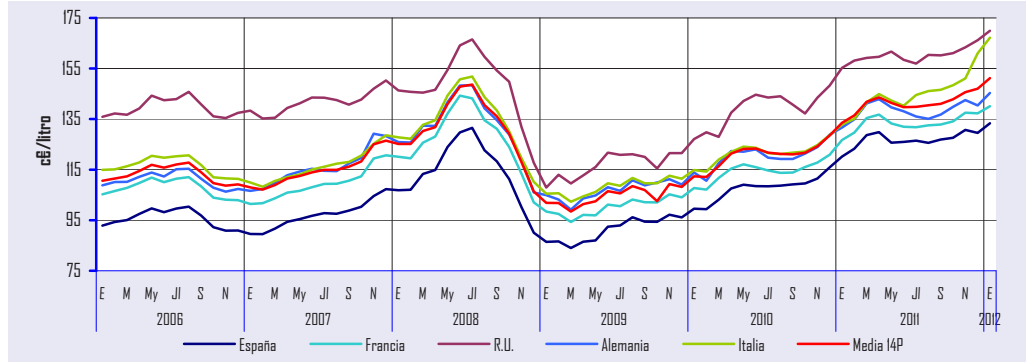
Al igual que sucede con la gasolina, en el gasóleo de automoción existe una diferencia de precio en España, con respecto a la media ponderada del precio en el resto de los 14 países considerados de la UE.

Tabla 7.5

Unidad: c€/litro

Evolución de PVP del gasóleo de automoción

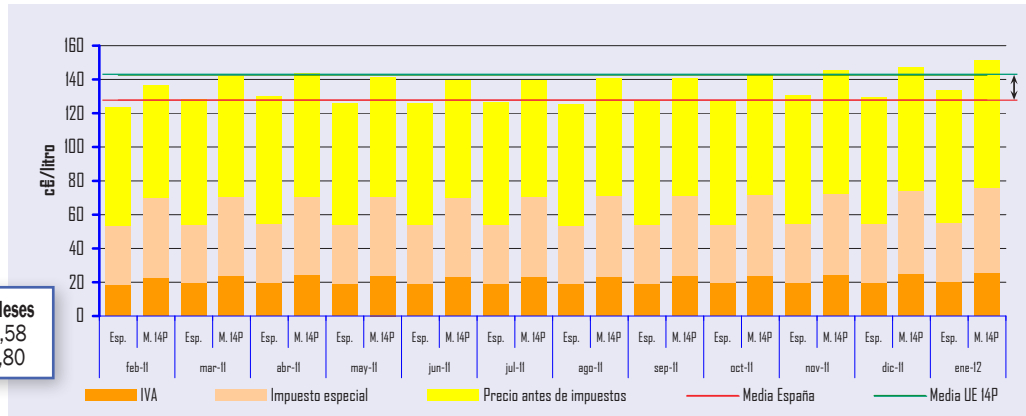
En enero la diferencia fue de 17,87 c€/litro más baja en España, un 11,8%. La presión fiscal sobre el gasóleo de automoción fue en España de 55,24 c€/litro, el equivalente al 41,4% del precio total; y siendo menor en un 27,1% a la media ponderada comunitaria.



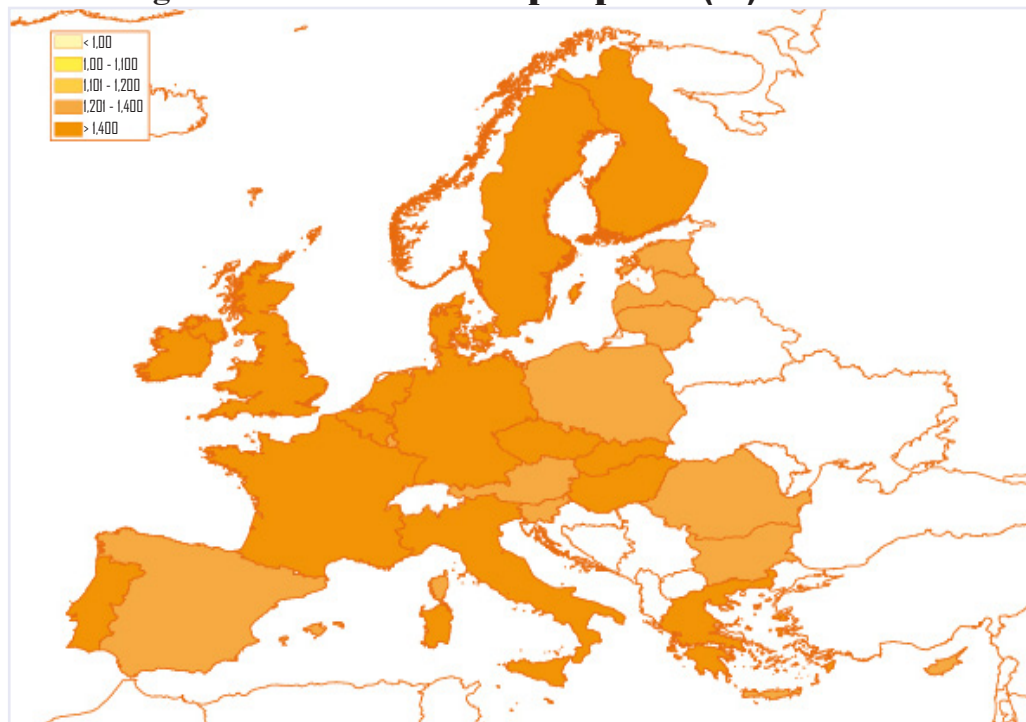
Comparativa de PVP del gasóleo automoción

Se observa en el gráfico la evolución en el año móvil de los precios de los gasóleos de automoción en España y en los 14 países considerados de la UE. Las líneas representan los precios medios del año móvil. En el recuadro se pueden consultar los precios medios.

Media Últimos 12 Meses
 UE 14P.....142,58
 España.....127,80



PVP del gasóleo de automoción por países (€/l)



PVP del gasóleo de calefacción

Tabla 7.6

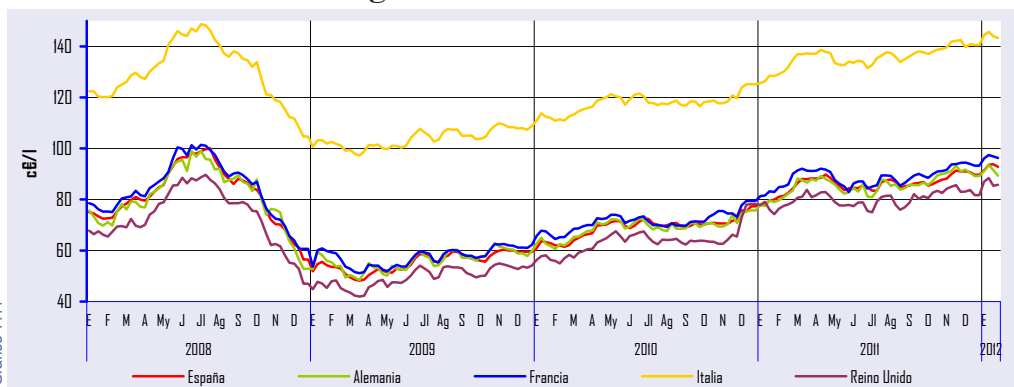
	España	Holanda	Alemania	Francia	Reino Unido	Italia	Portugal	Dinamarca	media mensual	
									MEDIA UE 14 Ponderada	Diferencia vs. España
PVP	92,08	88,14	91,14	95,83	85,48	143,52	122,43	147,12	97,58	-5,50
PAI	69,44	47,70	70,45	74,46	68,03	78,29	75,42	83,32	72,68	-3,24

Unidad: c€/litro

En enero, el PVP del gasóleo de calefacción en el país fue un 5,6% más barato que la media ponderada de los 14 países considerados de la U.E.

Evolución de PVP del gasóleo de calefacción

Gráfico 7.11



Evolución de las cotizaciones internacionales de los crudos y productos petrolíferos

Precio crudo Brent (dated)

	FOB \$/Bbl	\$/€	
2010	Junio	74,81	1,2209
	Julio	75,63	1,2770
	Agosto	76,97	1,2894
	Septiembre	77,96	1,3067
	Octubre	82,53	1,3898
	Noviembre	85,43	1,3661
	Diciembre	91,66	1,3220
2011	Enero	96,53	1,3360
	Febrero	103,77	1,3649
	Marzo	114,51	1,3999
	Abril	123,34	1,4442
	Mayo	114,29	1,4349
	Junio	114,13	1,4388
	Julio	116,87	1,4264
	Agosto	110,17	1,4343
	Septiembre	112,23	1,3770
	Octubre	109,68	1,3706
	Noviembre	110,53	1,3556
	Diciembre	108,02	1,3179
2012	Enero	110,81	1,2905

Tabla 7.7

Fuente: Reuters.

Evolución precio crudo Brent (\$/Bbl)

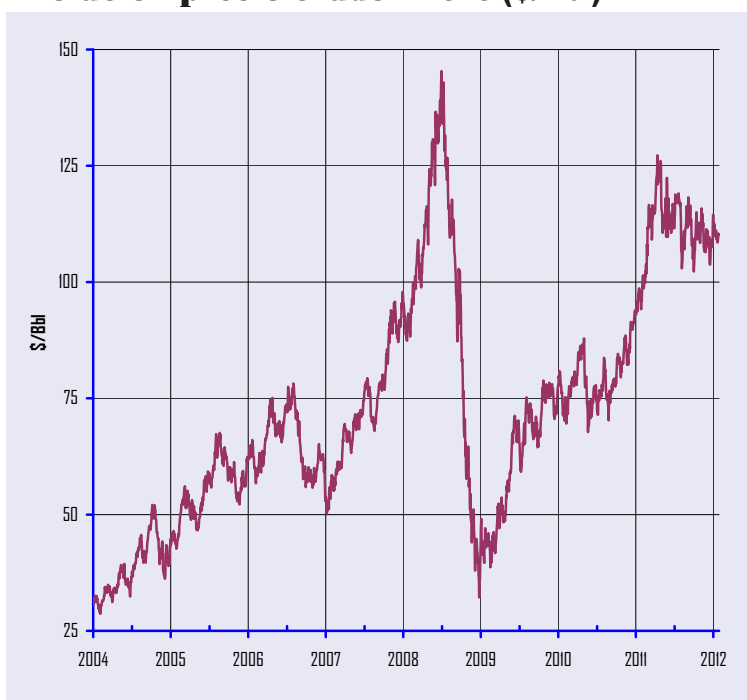


Gráfico 7.12

Evolución del precio del crudo Brent

Brent Dated	\$/Bbl	%Var(*)
Media Enero 12	110,81	14,8%
Media 2012	110,81	-0,3%

Trimestres	2011	2012
1T	105,39	
2T	116,94	
3T	113,03	
4T	109,45	

Máx-Mín en 12 últimos meses	\$/Bbl
Max 8-Abril-2011	127,23
Mín 07-Febrero-2011	98,68

Tabla 7.8

(*) Variación sobre mismo mes año anterior y año anterior
Fuente: Reuters

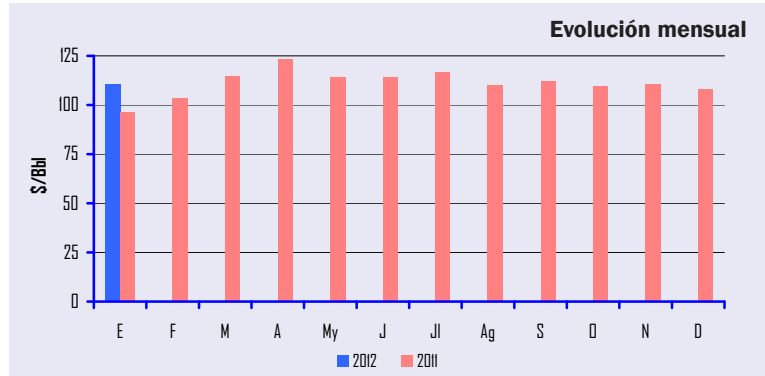


Gráfico 7.13

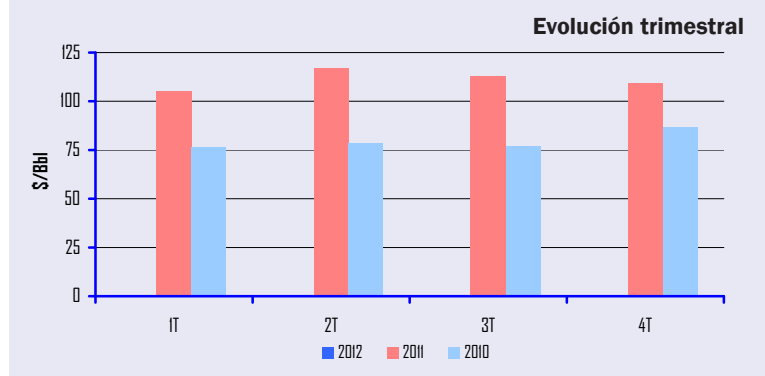


Gráfico 7.14

Evolución del precio del crudo Brent



Gráfico 7.15

Evolución de los precios Spot de Crudos (\$/Bbl)

Crudos	Cotizaciones medias última semana del mes																		
	2010					2011										2012			
	Ag	S	O	N	D	E	F	M	A	My	J	Jl	Ag	S	O	N	D	E	
Cercano Oriente																			
Arabia Ligero	75,7	75,8	81,8	84,0	89,5	94,5	101,2	111,5	119,7	110,0	110,1	114,0	106,8	108,2	107,8	109,1	106,6	111,0	
Dubai	74,5	75,7	80,3	83,4	89,6	92,8	99,9	108,5	115,7	108,1	107,5	111,0	104,7	104,8	103,6	106,6	104,5	108,8	
Kuwait	77,4	78,5	83,7	86,4	92,3	97,0	104,5	114,8	123,1	114,8	114,4	116,7	110,1	110,5	108,7	110,7	108,1	111,7	
Irán (ligero)	74,6	75,0	81,5	84,0	89,6	94,6	101,3	111,5	119,7	110,1	110,0	113,9	106,6	107,9	107,5	108,8	106,3	110,6	
Irán (pesado)	74,0	74,6	80,7	82,7	88,2	93,1	99,6	109,8	118,0	109,0	108,7	112,6	105,2	106,5	105,9	107,3	104,8	109,1	
Mediterráneo/África																			
Irak (Kirkuk)	75,3	76,8	81,7	84,1	90,3	95,4	101,5	112,0	119,8	110,2	110,1	113,3	107,6	110,4	107,5	108,9	106,9	108,3	
Argelia (Saharan)	78,0	78,7	83,4	85,9	92,3	97,5	104,9	116,5	125,9	116,4	115,4	117,3	111,5	115,0	111,2	111,6	108,6	111,4	
Libia (Es Sider)	76,3	77,1	82,5	84,8	91,1	96,3	103,4	114,3	123,3	114,7	114,0	116,6	109,9	112,3	109,4	110,3	108,3	111,4	
Nigeria (Bonny)	78,9	79,4	84,2	87,0	93,4	98,5	106,2	118,5	127,0	117,7	116,4	118,7	113,2	116,5	112,9	112,9	110,2	113,6	
Rusia																			
Urales	75,8	77,3	81,4	84,0	89,4	94,1	101,1	111,1	119,4	111,9	112,0	115,6	109,8	112,5	108,7	110,7	107,9	109,8	
América del Norte																			
E.E.U.U.(Texas Int.)	75,5	75,2	81,9	84,3	89,2	89,2	88,6	102,9	109,5	100,9	96,3	97,3	86,3	85,6	86,3	97,1	98,6	100,3	
México (Maya)	69,4	69,4	74,1	76,7	81,3	86,0	93,5	100,8	108,3	103,3	103,3	106,2	101,8	103,7	102,8	103,5	99,3	105,9	
Mar del Norte																			
Ekofisk	78,2	79,0	83,6	86,0	92,8	97,7	104,4	116,1	125,4	116,8	116,3	118,7	112,6	116,0	112,0	111,8	109,4	112,3	
Forties	77,3	77,9	82,4	85,0	91,4	96,7	103,5	114,6	123,8	115,0	114,3	117,1	110,7	114,7	109,9	110,8	108,1	110,4	
Brent	77,9	78,4	83,0	85,8	92,1	97,4	103,7	115,4	124,4	115,7	114,9	117,4	111,2	114,9	110,9	111,4	108,8	111,4	
Cesta OPEP																			
Cesta OPEP	74,2	74,5	79,8	82,8	88,6	92,8	100,2	109,8	118,0	109,9	109,1	111,6	106,2	107,6	106,4	110,1	107,3	111,5	

Tabla 7.9

Fuente: Reuters.

Cotizaciones internacionales de productos petrolíferos FOB media NWE/Italia (\$/t)

	Periodo	Prem Unl	Jet Kerosene	ULSD	1% Fuel Oil
2010	Noviembre	764,9	762,3	747,9	474,3
	Diciembre	823,4	807,5	792,2	482,3
2011	Enero	834,1	854,2	834,0	487,7
	Febrero	862,9	927,9	900,1	575,2
	Marzo	1.010,9	1.024,3	993,2	652,2
	Abril	1.147,1	1.077,6	1.040,0	699,9
	Mayo	1.075,7	997,4	961,7	640,2
	Junio	987,3	995,8	969,4	657,9
	Julio	1.043,8	1.020,1	995,1	681,8
	Agosto	1.003,2	982,3	958,6	664,4
	Septiembre	1.015,9	972,1	952,9	642,1
	Octubre	959,0	981,2	961,1	632,9
	Noviembre	910,8	1.025,6	995,6	653,1
	Diciembre	904,7	981,0	944,2	651,8
2012	Enero	952,5	1.008,0	971,0	669,5

Tabla 7.10

Fuente: Reuters.

Prem Unl (*)

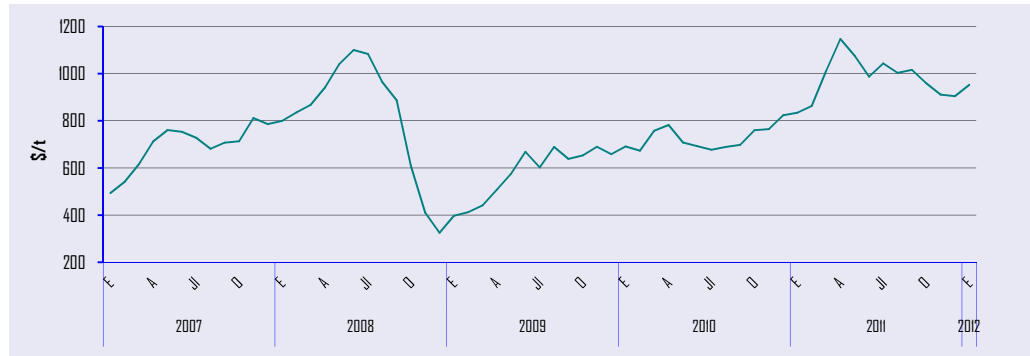


Gráfico 7.16

Jet Kerosene

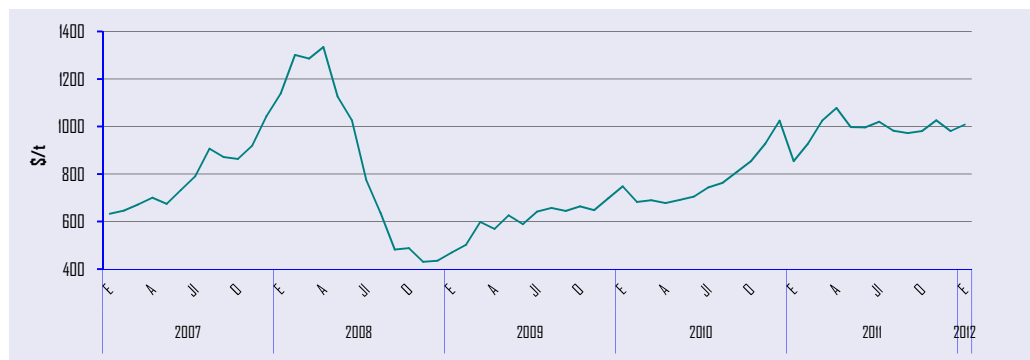


Gráfico 7.17

ULSD (*)

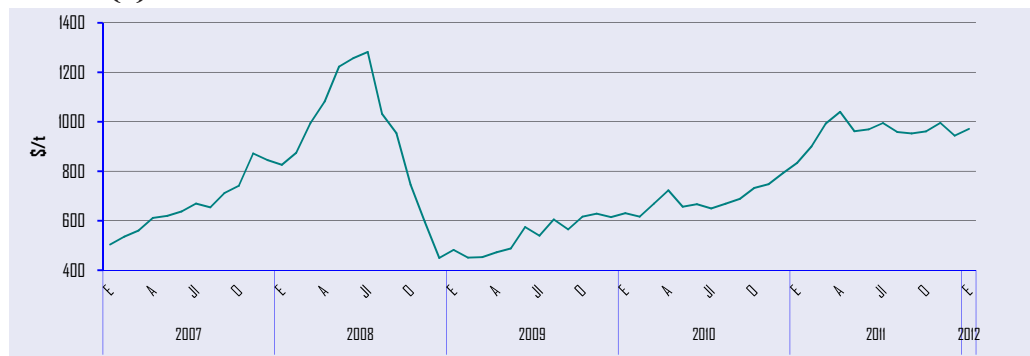


Gráfico 7.18

1% Fuel Oil

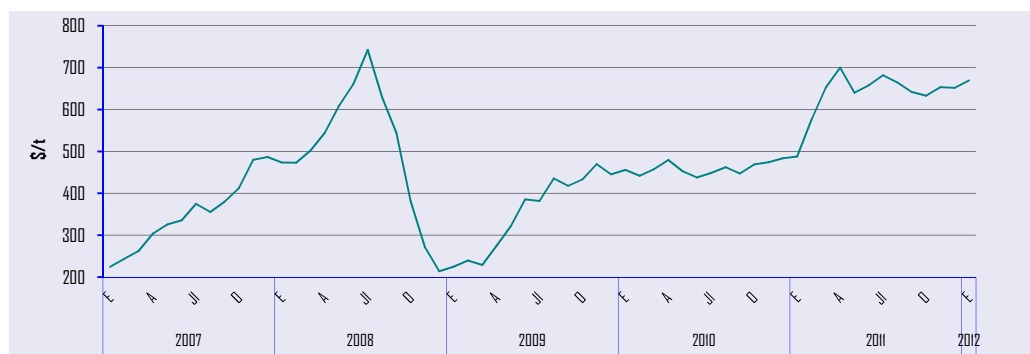


Gráfico 7.19

(*) Hasta diciembre 2008, inclusive, las medias son de productos con 50 partes por millón (ppm) de azufre. A partir de enero de 2009 son de productos de 10 ppm.

Legislación Española

NOVIEMBRE 2011

- **Orden** EHA/2977/2011, de 2 de noviembre, por la que se modifica la Orden EHA/3929/2006, de 21 de diciembre, por la que se establece el procedimiento para la devolución parcial del Impuesto sobre Hidrocarburos y de las cuotas correspondientes a la aplicación del tipo autonómico del Impuesto sobre las Ventas Minoristas de Determinados Hidrocarburos por consumo de gasóleo profesional, se aprueba determinado Código de Actividad y del Establecimiento, y se actualiza la referencia a un código de la nomenclatura combinada contenida en la Ley 38/1992, de 28 de diciembre, de Impuestos Especiales. (B.O.E de 5 de noviembre de 2011).
- **Real Decreto** 1597/2011, de 4 de noviembre, por el que se regulan los criterios de sostenibilidad de los biocarburantes y biolíquidos, el Sistema Nacional de Verificación de la Sostenibilidad y el doble valor de algunos biocarburantes a efectos de su cómputo. (B.O.E de 5 de noviembre de 2011).
- **Resolución** de 10 de noviembre de 2011, de la Dirección General de Política Energética y Minas, por la que se publican los nuevos precios de venta, antes de impuestos, de los gases licuados del petróleo por canalización. (B.O.E de 14 de noviembre de 2011).
- **Orden** ITC/3128/2011, de 17 de noviembre, por la que se regulan determinados aspectos relacionados con el acceso de terceros a las instalaciones gasistas y la retribución de las actividades reguladas. (B.O.E de 18 de noviembre de 2011).
- **Orden** ITC/3190/2011, de 18 de noviembre, por la que se restablece la obligación de los sujetos obligados al mantenimiento de existencias mínimas de seguridad de productos petrolíferos una vez finalizada la "acción colectiva Libia" de la Agencia Internacional de la Energía. (B.O.E de 23 de noviembre de 2011).

DICIEMBRE 2011

- **Resolución** de 23 de noviembre de 2011, de la Dirección General de Política Energética y Minas, por la que se aprueba el Plan de actuación invernal para la operación del sistema gasista. (B.O.E de 2 de diciembre de 2011).
- **Real Decreto** 1734/2011, de 18 de noviembre, por el que se designa a la empresa GEM Suministro de Gas Sur 3, S.L. como suministrador de último recurso de gas natural. (B.O.E de 9 de diciembre de 2011).
- **Corrección** de errores del Real Decreto 1597/2011, de 4 de noviembre, por el que se regulan los criterios de sostenibilidad de los biocarburantes y biolíquidos, el Sistema Nacional de Verificación de la

Sostenibilidad y el doble valor de algunos biocarburantes a efectos de su cómputo. (B.O.E de 10 de diciembre de 2011).

- **Resolución** de 12 de diciembre de 2011, de la Dirección General de Política Energética y Minas, por la que se publican los nuevos precios de venta, antes de impuestos, de los gases licuados del petróleo por canalización. (B.O.E de 19 de diciembre de 2011).
- **Orden** ITC/3486/2011, de 14 de diciembre, por la que se aprueban las cuotas de la Corporación de Reservas Estratégicas de Productos Petrolíferos correspondientes al ejercicio 2012. (B.O.E de 24 de diciembre de 2011).
- **Corrección** de errores de la Resolución de 23 de noviembre de 2011, de la Dirección General de Política Energética y Minas, por la que se aprueba el Plan de actuación invernal para la operación del sistema gasista. (B.O.E de 24 de diciembre de 2011).
- **Orden** IET/3587/2011, de 30 de diciembre, por la que se establecen los peajes y cánones asociados al acceso de terceros a las instalaciones gasistas y la retribución de las actividades reguladas. (B.O.E de 31 de diciembre de 2011).
- **Resolución** de 30 de diciembre de 2011, de la Dirección General de Política Energética y Minas, por la que se publica la tarifa de último recurso de gas natural. (B.O.E de 31 de diciembre de 2011).
- **Real Decreto** 2006/2011, de 30 de diciembre, por el que se nombra Secretario de Estado de Energía a don Fernando Martí Scharfhausen. (B.O.E de 31 de diciembre de 2011).

ENERO 2012

- **Resolución** de 4 de enero de 2012, de la Dirección General de Política Energética y Minas, por la que se publican los nuevos precios de venta, antes de impuestos, de los gases licuados del petróleo por canalización. (B.O.E de 16 de enero de 2012).
- **Real Decreto** 239/2012, de 23 de enero, por el que se nombra Director General de Política Energética y Minas a don Jaime Suárez Pérez-Lucas. (B.O.E de 24 de enero de 2012).
- **Anuncio** de la Subdirección General de Hidrocarburos, por el que se da publicidad al Acuerdo de Consejo de Ministros, de 2 de diciembre de 2011, por el que se resuelve el expediente sancionador incoado a la empresa Petroiberia, S.L. por incumplimiento de las obligaciones establecidas para el logro de los objetivos anuales de biocarburantes y otros combustibles renovables. (B.O.E de 26 de enero de 2012).



UNIDADES Y FACTORES DE CONVERSIÓN UTILIZADOS

Unidades y factores de conversión para energía:

A:	TJ	Gcal	Mtermias	Mtep	GWh
De:	Multiplicar por:				
TJ	1	238,8	0,2388	$2,388 \times 10^{-5}$	0,2778
Gcal	$4,1868 \times 10^{-3}$	1	10^{-3}	10^{-7}	$1,163 \times 10^{-3}$
Mtermias	4,1868	10^3	1	10^{-4}	1,163
Mtep	$4,1868 \times 10^4$	10^7	10^4	1	11.630
GWh	3,6	860	0,86	$8,6 \times 10^{-5}$	1

Unidades y factores de conversión para volumen:

A:	Galones (US)	Barriles	Pie cúbico	Litro	Metro cúbico
De:	Multiplicar por:				
Galones (US)	1	0,02381	0,1337	3,785	0,0038
Barriles	42	1	5,615	159	0,159
Pie cúbico	7,48	0,1781	1	28,3	0,0283
Litro	0,2642	0,0063	0,0353	1	0,001
Metro cúbico	264,2	6,289	35,3147	1.000	1

Otras equivalencias utilizadas:

Gas Natural:	11,86 kWh/Nm ³
Crudo:	7,33 Bbl/t

Características de las tarifas de consumo a efectos de precios de gas natural:

ESPAÑA

Uso doméstico /comercial (Tabla 7.3) Presión de suministro ≤4 bar	
Consumos (kWh/año)	
Tarifa 1/TUR1	≤5.000
Tarifa 2/TUR2	>5.000 ≤50.000

A partir del 1 julio de 2009 las tarifas T1 y T2 se denominan TUR1 y TUR2 según Resolución de 29 de junio de 2009.

Países miembros de la OPEP: Angola, Arabia Saudí, Argelia, Ecuador, Emiratos Árabes Unidos, Irak, Irán, Kuwait, Libia, Nigeria, Qatar, Venezuela.

Países miembros de la AIE: Alemania, Australia, Austria, Bélgica, Canadá, República Checa, Dinamarca, España, Estados Unidos, Finlandia, Francia, Grecia, Hungría, Irlanda, Italia, Japón, Corea del Sur, Luxemburgo, Holanda, Nueva Zelanda, Noruega, Polonia, Portugal, República Eslovaca, Suecia, Suiza, Turquía, Reino Unido.

Países miembros de la OCDE: Alemania, Australia, Austria, Bélgica, Canadá, Corea del Sur, Chile, Dinamarca, Eslovenia, España, Estados Unidos, Estonia, Finlandia, Francia, Grecia, Holanda, Hungría, Irlanda, Islandia, Israel, Italia, Japón, Luxemburgo, México, Noruega, Nueva Zelanda, Polonia, Portugal, Reino Unido, República Checa, República Eslovaca, Suecia, Suiza, Turquía.

Países del grupo Unión Europea 15: Alemania, Austria, Bélgica, Dinamarca, España, Finlandia, Francia, Gran Bretaña, Grecia, Holanda, Irlanda, Italia, Luxemburgo, Portugal y Suecia.

Países de la Unión Europea 27: Alemania, Austria, Bélgica, Bulgaria, Chipre, Dinamarca, Eslovaquia, Eslovenia, España, Estonia, Finlandia, Francia, Grecia, Hungría, Irlanda, Italia, Letonia, Lituania, Luxemburgo, Malta, Países Bajos, Polonia, Portugal, Reino Unido, República Checa, Rumania y Suecia.



CORPORACIÓN DE RESERVAS ESTRATÉGICAS DE PRODUCTOS PETROLÍFEROS

C/ Agastia, 80
28043 Madrid
España

Teléfono: +34 91 360 09 10
Fax: +34 91 420 39 45
e-mail: cores@cores.es
<http://www.cores.es/>

Diseño y Producción:
azira.com

Dep. Legal: M-12466-1998



WWW.CODRES.ES

CORPORACIÓN DE RESERVAS ESTRATÉGICAS DE PRODUCTOS PETROLÍFEROS

