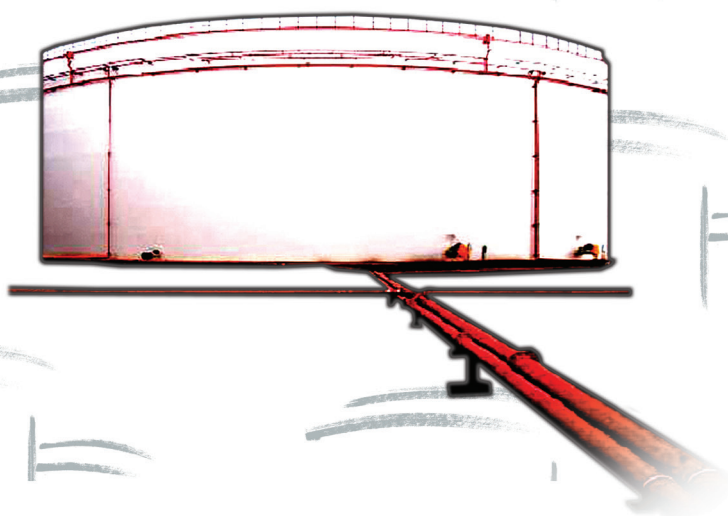


2012

BOLETÍN **BH** ESTADÍSTICO DE **HIDROCARBUROS**

Agosto 2012 - Nº 177



1. Aspectos de actualidad	1
2. Consumo de productos petrolíferos	2
3. Consumo y balance de gas natural	11
4. Comercio exterior de hidrocarburos	14
5. Producción y exploración de hidrocarburos	19
6. Refino, stocks y balance de productos petrolíferos	20
7. Precios de hidrocarburos	23
8. Información legislativa	31

Consumo de energía primaria en España y grado de autoabastecimiento 2011-2010

(Unidad: ktep)

	Año 2011	Estructura (%)	Año 2010	Estructura (%)	Autoabastecimiento	
					2011	2010
Carbón	12.456	9,6	7.156	5,5	18,4	42,4
Petróleo	58.317	45,1	60.993	46,9	0,2	0,2
Gas natural	28.930	22,4	31.182	24,0	0,2	0,2
Nuclear	15.024	11,6	16.155	12,4	100,0	100,0
Energías Renovables	14.962	11,6	15.149	11,6	100,0	100,0
Residuos no renovables	174	0,1	215	0,2	77,1	94,1
Saldo Electr.(Imp.-Exp.)	-524	-0,4	-717	-0,6		
Total	129.340	100,0	130.133	100,0	23,9	26,4

Tabla 0.1

Consumo de energía final en España

(Unidad: ktep)

	Año 2011	Estructura (%)	Año 2010	Estructura (%)	% 2011/2010
Productos petrolíferos	43.962	47,2	46.454	47,6	-5,4
Gas	12.789	13,7	14.304	14,7	-10,6
Electricidad	21.744	23,3	22.410	23,0	-3,0
Renovables	6.173	6,6	5.666	5,8	9,0
Total consumo final energético	86.226	92,5	90.488	92,7	-4,7
<i>Usos no energéticos:</i>					
Carbón	56	0,1	36	—	56,5
Productos petrolíferos	6.417	6,9	6.582	6,7	-2,5
Gas	538	0,6	470	0,5	14,5
Total consumo final	93.238	100,0	97.576	100,0	-4,4

Tabla 0.2

Intensidad energética

(Unidad: ktep/M€ ctes.2000)

	2011	2010	% 2011/2010
Consumo de energía primaria/PIB	166,2	168,4	-1,3
Consumo de energía final/PIB	119,8	126,2	-5,1

Metodología: A.I.E.

Fuente: Dirección General de Política Energética y Minas.

Tabla 0.3

Indicadores y tendencia

Indicadores	Fuente	Unidades	Mes anterior	Mes actual	Año móvil anterior % ⁽⁵⁾	Año móvil actual % ⁽⁵⁾
Consumo y demanda						
Total productos petrolíferos	CORES	kt	5.131	5.046	-6,1%	-6,3%
G.L.P. ´s	CORES	kt	87	93	-6,0%	-6,3%
Gasolinas	CORES	kt	452	477	-5,9%	-6,3%
Querosenos	CORES	kt	550	507	-2,5%	-3,5%
Gasóleos de automoción	CORES	kt	1.864	1.841	-5,0%	-5,5%
Gas natural	CORES	GWh	26.554	24.319	-5,8%	-6,2%

Indicadores	Fuente	Unidades	Penúltimo dato	Último dato	Periodo último dato
Comercio exterior					
Importación de crudo	CORES	kt	5.286	5.440	Agosto 2012
Importación de gas natural	CORES	GWh	29.250	31.061	Agosto 2012
Coste CIF del crudo importado	CORES	€/Bbl	81,66	89,19	Agosto 2012
Saldo productos petrolíferos	CORES	kt	497	495	Agosto 2012
Saldo balanza energética	DGA	M€	-3.932	-3.330	Julio 2012
Petróleo/S. balanza comercial	DGA	%	115,4	172,0	Julio 2012
Saldo balanza energética año móvil ⁽⁸⁾	DGA	M€	-42.909	-43.132	Julio 2012
Refino y stocks de petróleo					
Materia prima procesada	CORES	kt	5.744	5.696	Agosto 2012
Utiliz. de la capacidad de refino	CORES	%	88,6	87,9	Agosto 2012
Stocks de crudo y productos	CORES	kt	17.822	18.011	Agosto 2012
Producción interior					
Crudo de petróleo	CORES	kt	7	8	Agosto 2012
Gas natural	CORES	GWh	44	62	Agosto 2012
Autoabastecimiento (petróleo)	CORES	%	0,14	0,15	Agosto 2012
Grado de autoabastecimiento (gas)	CORES	%	0,16	0,26	Agosto 2012
Precios crudos y productos					
Cotización media mensual	BCE	\$/€	1,2288	1,2400	Agosto 2012
PVP gasolina 95 l.O.	MINETUR	c€/litro	139,59	147,33	Agosto 2012
PVP gasóleos de automoción	MINETUR	c€/litro	133,29	139,43	Agosto 2012
PVP botella de butano 12,5 kg	MINETUR	€/bombona	16,45	16,45	Agosto 2012
Tarifa GN T1/TUR1	MINETUR	c€/kWh	9,0496	9,0496	Agosto 2012
Indicadores de actividad					
PIB	INE	(%) Var. inter.	-0,6	-1,3	2º.Tr.2012
Índice producción industrial ⁽¹⁾	INE	(%) Var. inter.	-5,5	-3,2	Agosto 2012
Índice Sentimiento Económico ⁽⁶⁾	MEH	Índice	87,7	82,8	Agosto 2012
Indicador Confianza Consumidor ⁽⁷⁾	MEH	(%)	-29,2	-39,7	Agosto 2012
Consumo energía eléctrica ⁽²⁾	REE	(%) Var. inter.	-2,4	-1,5	Agosto 2012
Consumo aparente de cemento ⁽³⁾	OFICEMEN	(%) Var. inter.	-32,4	-33,6	Agosto 2012
Matriculación de automóviles	DGT	(%) Var. inter.	-16,8	4,3	Agosto 2012
Días inhábiles en el mes	MTAS	días	5	5	Agosto 2012

Climatología del mes de Agosto: El segundo mes de agosto más cálido y el tercero más seco

Agosto fue extremadamente cálido, con una media de 25,4°C que superó en 2,0°C al valor normal de este mes (Período de referencia: 1971-2000). El mes resultó más fresco de lo normal en el oeste de Galicia, fue cálido en la mitad oeste de Castilla y León y en el norte de Extremadura y muy cálido a extremadamente cálido en el resto de España. Durante el mes, se produjeron dos grandes olas de calor, la primera entre los días 9 y 11, y la segunda entre el 17 y el 23 de agosto.

El mes de agosto fue muy seco, con una precipitación media nacional en torno a los 9 mm. Lo que supuso poco más de la tercera parte del valor medio normal del mes, que es de 24mm. (Período de referencia: 1971-2000). En el oeste de Galicia, en pequeñas zonas del nordeste y en una zona del sureste peninsular, las precipitaciones mensuales alcanzaron o superaron sus valores normales; en el resto de España, agosto fue en general seco a muy seco.

Fuente: Agencia Estatal de Meteorología

Tabla 1.1.

Notas: (1) Filtrado calendario. (2) Corregido efecto temperatura y calendario. (3) Ajustado de calendario. (4) Las observaciones están fundamentadas en los organismos-fuente. (5) Tasa de variación año móvil. (6) (1990-2009=100). (7) Saldos de respuestas en %. (8) Cap.27 Arancel Aduanas. Saldo en los doce últimos meses.

- El consumo de productos petrolíferos, en el mes de agosto, fue de 5,05 millones de toneladas y disminuyó un 5,0% respecto del mismo mes del año anterior. En el acumulado del año, el descenso del consumo llegó al 6,3%.
- En agosto el consumo de gas natural alcanzó los 24.319 GWh, disminuyendo un 8,5% respecto a agosto de 2011. El consumo convencional creció un 3,5%, mientras que el consumo para generación eléctrica descendió un 27,0%. En el acumulado del año el descenso del consumo total fue del 3,3%.
- Se mantuvo el descenso del consumo de combustibles de automoción (-5,7%) si bien éste fue menor que en el mes de julio (-7%), debido al descenso tanto en el consumo de gasolinas auto (-6,0%) como en el de los gasóleos de automoción (-5,7%).
- Los precios de los combustibles de automoción en España aumentaron en el mes de agosto. El PVP medio de la gasolina 95 I.O. se incrementó un 5,5% y el del gasóleo de automoción lo hizo en un 4,6%, respecto al mes anterior. Las variaciones respecto a agosto de 2011 fueron de 10,8% y 11,0%, respectivamente.
- El precio del crudo Brent continuó con tendencia alcista iniciada en el mes de junio hasta alcanzar los 116,74\$/Bbl a mediados de agosto, para volver a descender durante la segunda quincena del mes. En el crecimiento de la primera parte del mes influyeron: la inestabilidad geoestratégica, los problemas de producción en el Mar del Norte, el aumento de la demanda de las refinerías de los países de la OCDE y las menores exportaciones de crudo iraní. A finales de mes, el huracán Isaac ocasionó un descenso en la oferta contrarrestado por una menor demanda debida al cierre preventivo de las refinerías del golfo de Méjico, al tiempo que creció la preocupación sobre la influencia negativa en la recuperación económica de un alto precio del crudo y las noticias sobre una posible venta de reservas estratégicas de EE.UU.

2. CONSUMO DE PRODUCTOS PETROLÍFEROS

El consumo mensual de productos petrolíferos descendió un 5,0% respecto a agosto de 2011. La caída fue menor que la del mes anterior, un 8,8%. Todos los consumos de los principales productos presentaron variaciones interanuales negativas, en línea con los indicadores de producción y de transportes.

En el acumulado anual el consumo total ascendió a 40,5 millones de toneladas, un 6,3 % menos que en el acumulado del año anterior.

	Mes		Acumulado anual		Últimos doce meses		Estructura (%)
	kt	Tv (%) (*)	kt	Tv (%) (*)	kt	Tv (%) (*)	
Gases licuados del petróleo (G.L.P's)	93	-4,4	1.124	-1,9	1.633	-6,3	2,7
Gasolinas	477	-6,0	3.360	-6,0	5.087	-6,3	8,3
Querosenos	507	-7,5	3.559	-5,9	5.371	-3,5	8,7
Gasóleos	2.410	-2,9	19.623	-5,4	29.982	-6,3	48,7
Fuelóleos	782	-3,5	6.459	-7,9	9.918	-5,7	16,1
Otros productos (**)	776	-10,3	6.416	-8,5	9.559	-8,4	15,5
Total (***)	5.046	-5,0	40.541	-6,3	61.550	-6,3	100,0

(*) Tasas de variación con respecto al mismo período del año anterior.

(**) Incluye lubricantes, productos asfálticos, coque y otros.

(***) Para obtener el consumo total nacional deben sumarse las mermas y autoconsumos que figuran en el balance de producción y consumo (Pág. 22)

Tabla 2.1

Evolución del consumo de productos petrolíferos

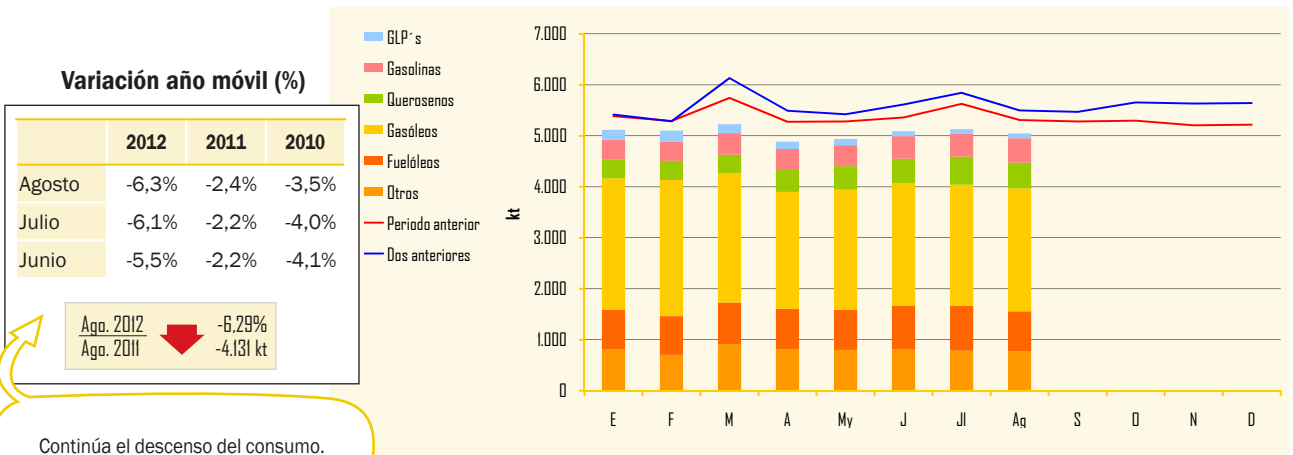


Gráfico 2.1

Distribución del consumo de productos petrolíferos

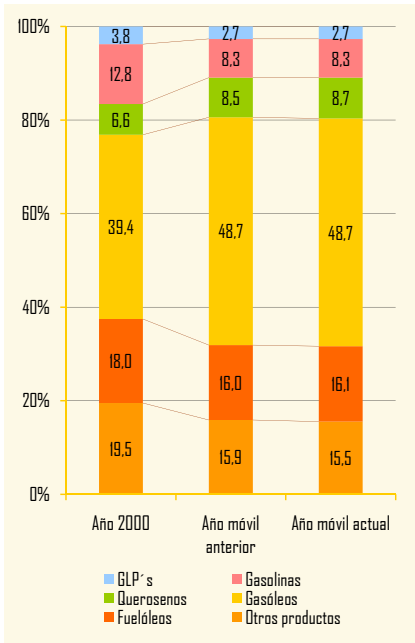


Gráfico 2.2

Indicadores de consumo de productos petrolíferos

	Mes anterior (*)	En el mes (*)	Periodo último dato
Transporte			
Transporte total	-1,9	-5,5	Agosto 2012
Transporte urbano	-2,2	-7,9	Agosto 2012
Transporte interurbano	-1,3	-2,2	Agosto 2012
Transporte autobús	0,0	-4,8	Agosto 2012
Transporte ferrocarril	-2,3	-1,0	Agosto 2012
▶ Cercanías	-2,0	-0,5	Agosto 2012
▶ Media distancia	-5,3	-9,2	Agosto 2012
▶ Larga distancia	-2,4	2,6	Agosto 2012
Transporte aéreo (interior)	-8,6	-10,1	Agosto 2012
Marítimo (cabotaje)	-0,1	-1,8	Agosto 2012
Producción Industrial			
Índice Producción Industrial (1)	-5,5	-3,2	Agosto 2012
Bienes de consumo	-5,0	-3,6	Agosto 2012
▶ B. consumo duradero	-15,6	0,6	Agosto 2012
▶ B. consumo no duradero	-3,9	-3,9	Agosto 2012
Bienes de equipo	-9,8	-7,6	Agosto 2012
Bienes intermedios	-7,0	-4,9	Agosto 2012
Energía	3,9	4,3	Agosto 2012

(*) Tasa de variación (%)

(1) Tasas corregidas de efecto de calendario.

Fuente: INE.

La distribución del consumo de productos petrolíferos permaneció prácticamente igual a los meses anteriores, con un ligero aumento de los productos intermedios.

Tanto el índice de producción industrial como los indicadores de transporte continuaron reflejando las caídas de la actividad económica y de la demanda.

Tabla 2.2

Gases licuados del petróleo

Consumo de gases licuados del petróleo

	Mes		Acumulado anual		Últimos doce meses		
	kt	Tv (%) (*)	kt	Tv (%) (*)	kt	Tv (%) (*)	Estructura (%)
Envasado	63	-4,7	653	-2,1	983	-5,9	60,2
Granel	28	-5,0	455	-1,9	627	-7,6	38,4
Automoción (envasado y granel)	2	16,4	16	15,0	23	13,1	1,4
Otros	-	-	-	-	-	-	-
Total	93	-4,4	1.124	-1,9	1.633	-6,3	100,0

Tabla 2.3

(*) Tasas de variación con respecto al mismo periodo del año anterior.

En agosto la demanda de GLP's totalizó 93 kt, un 4,4% menos que en agosto de 2011. Entre los factores que explican este descenso estuvieron las altas temperaturas medias del mes y la competencia de otras energías.

En los períodos, acumulado y doce últimos meses, los descensos en el consumo fueron de 1,9% y 6,3% respectivamente.

Evolución del consumo y tipos de suministro

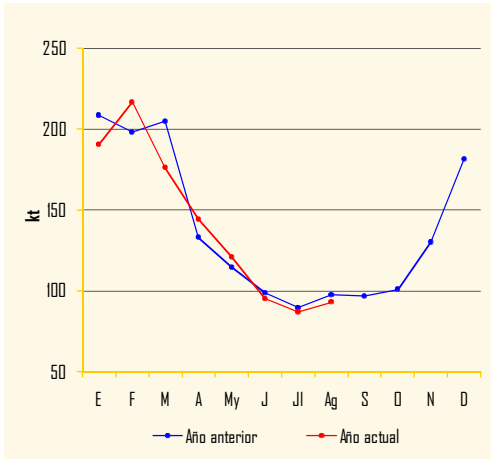


Gráfico 2.3

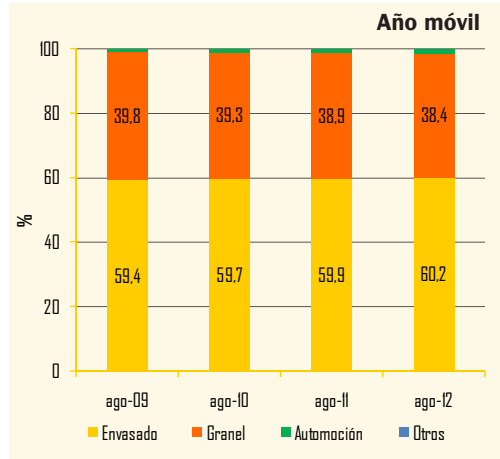


Gráfico 2.4

Gasolinas

El consumo mensual de gasolinas de automoción fue de 477 kt. y supuso una caída del 6,0% respecto a agosto de 2011. Este descenso, menor que en el mes de julio (-8,5%), se debió al mejor comportamiento de la demanda de la gasolina de 95 I.O. influido por el mayor número de desplazamientos que se produce en época vacacional.

El consumo de la gasolina de 98 I.O. presentó, en los tres períodos considerados, descensos más acusados que el consumo de la gasolina de 95 I.O. debido al diferencial de precios entre ambas calidades.

En el acumulado anual el consumo de gasolinas de automoción totalizó 3.360 kt. un 6,0% menos que en el mismo período del año anterior.

En agosto el consumo de biocarburantes en las gasolinas de automoción fue de 31 kt.

El contenido de bioetanol de las gasolinas de automoción en agosto, supuso, provisionalmente, un 6,49 % en peso.

Consumo de gasolinas

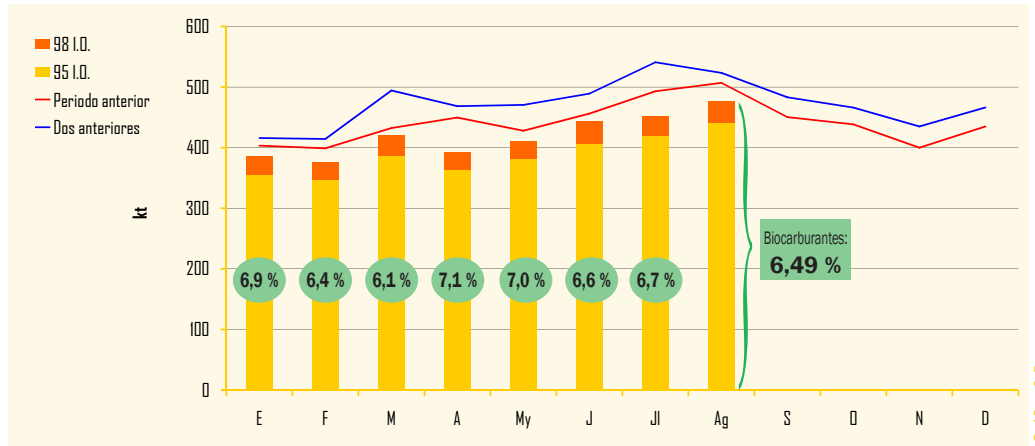
	Mes		Acumulado anual		Últimos doce meses		
	kt	Tv (%) (*)	kt	Tv (%) (*)	kt	Tv (%) (*)	Estructura (%)
95 I.O.	442	-4,6	3.103	-4,9	4.685	-5,0	92,1
98 I.O.	35	-20,1	252	-17,5	395	-18,9	7,8
Gasolinas Mezcla	-	-	1	15,7	1	-10,5	-
Subtotal gasolinas auto	477	-6,0	3.356	-6,0	5.081	-6,3	99,9
Otras gasolinas	1	-1,2	4	-0,3	6	0,3	-
Total	477	-6,0	3.360	-6,0	5.087	-6,3	100,0

(*) Tasas de variación con respecto al mismo período del año anterior.

Tabla 2.4

Biocarburantes en gasolinas													Unidad: kt
Mes	S	O	N	D	E	F	M	A	My	J	Jl	Ag	TOTAL
Total Bioetanol	30	28	25	28	26	24	25	28	29	29	30	31	334

Evolución del consumo de gasolinas auto



Nota: Los contenidos de biocarburantes se expresan en % en peso y los datos son provisionales.

Gráfico 2.5

Distribución del consumo de gasolinas auto

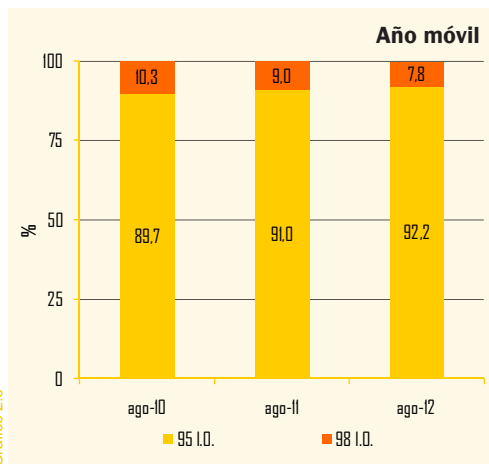


Gráfico 2.6

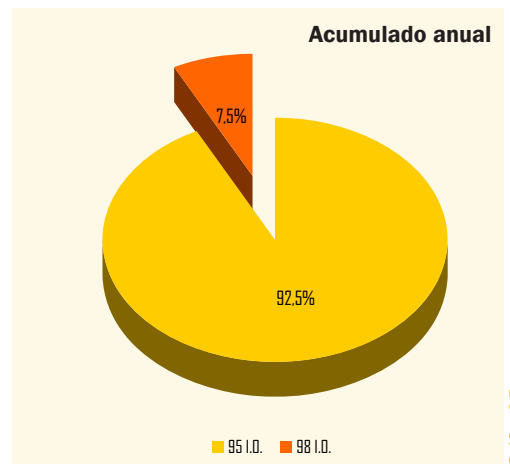


Gráfico 2.7

Gasóleos

Consumo de gasóleos

	Mes		Acumulado anual		Últimos doce meses		
	kt	Tv (%) (*)	kt	Tv (%) (*)	kt	Tv (%) (*)	Estructura (%)
Gasóleo A	1.828	-5,7	14.280	-5,4	21.601	-5,3	72,0
Biodiesel	2	-14,2	16	4,2	27	-3,0	0,1
Biodiesel Mezcla	11	-4,7	89	-14,3	140	-31,7	0,5
Subtotal gasóleos auto	1.841	-5,7	14.385	-5,5	21.768	-5,5	72,6
Agrícola y pesca (B)	286	-14,9	2.576	-21,5	4.342	-17,9	14,5
Calefacción (C)	173	115,8	1.792	35,0	2.501	11,6	8,3
Otros gasóleos (**)	109	-4,1	869	-5,9	1.370	-4,5	4,6
Total	2.410	-2,9	19.623	-5,4	29.982	-6,3	100,0

Tabla 2.5

(*) Tasas de variación con respecto al mismo periodo del año anterior
 (**) Incluye bunkers para la navegación marítima internacional

Biocarburantes en gasóleos													Unidad: kt	
Mes	S	O	N	D	E	F	M	A	My	J	Jl	Ag	TOTAL	
Total Biocarburantes (*)	139	138	142	156	136	137	146	168	166	171	178	170	1.848	

(*) Incluye Biodiesel y HVO

Evolución del consumo de gasóleos

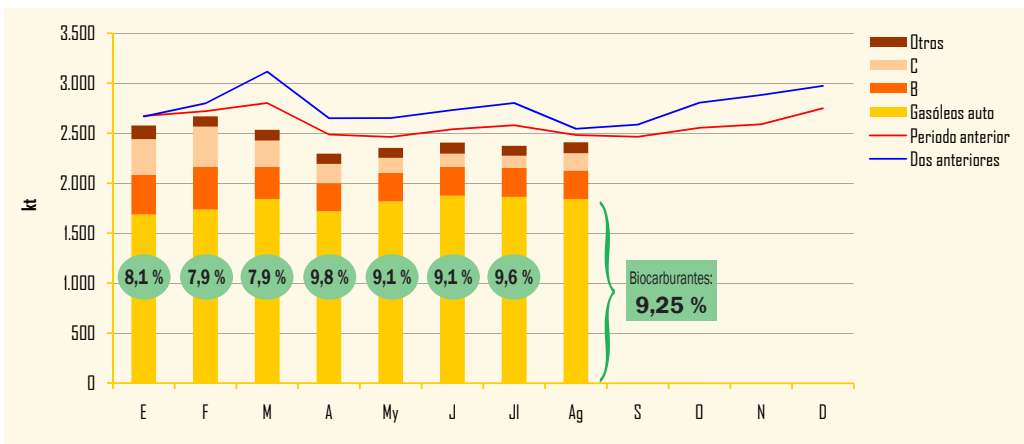


Gráfico 2.8

Nota: Los contenidos de biocarburantes se expresan en % en peso y los datos son provisionales.

En agosto el consumo de gasóleos fue de 2,41 millones de toneladas, con una variación interanual negativa de 2,9%. Debido a una menor caída en el consumo del gasóleo de automoción, el descenso fue menor que en julio. Como en el caso de las gasolinas de automoción, este menor descenso se debió a la mayor demanda consecuencia del período vacacional.

Los consumos de gasóleo B en los tres períodos considerados presentaron variaciones interanuales negativas, mientras que los consumos de gasóleos C se incrementaron.

El total de biocarburantes en gasóleos de automoción en el mes de agosto ascendió a 170 kt.

El contenido de biocarburantes de los gasóleos de automoción, según datos provisionales, fue en agosto de 9,25% en peso.

Distribución del consumo de gasóleos

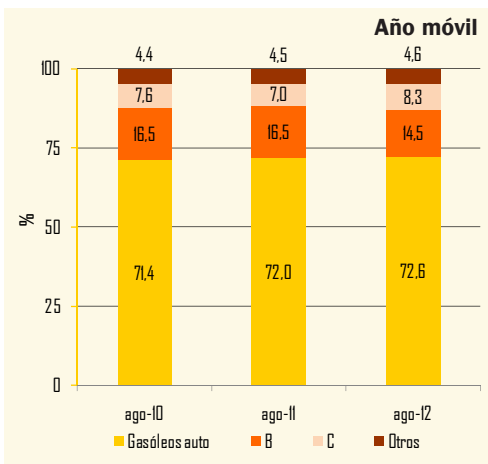


Gráfico 2.9

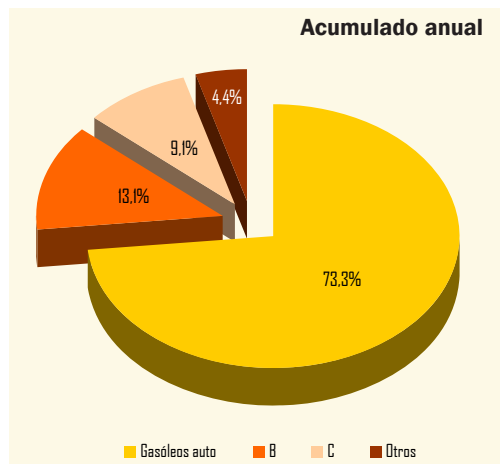


Gráfico 2.10

En la estructura del consumo de gasóleos en los últimos doce meses, el consumo de los gasóleos de automoción supone el 72,6% del total.

El consumo total de gasóleos, en los últimos doce meses representó el 48,7% del consumo total de productos petrolíferos.

Consumo de combustibles de automoción

Consumo de combustibles de automoción

	Mes		Acumulado anual		Últimos doce meses		
	kt	Tv (%) (*)	kt	Tv (%) (*)	kt	Tv (%) (*)	Estructura (%)
Gasolinas 95 I.O.	442	-4,6	3.103	-4,9	4.685	-5,0	17,4
Gasolinas 98 I.O.	35	-20,1	252	-17,5	395	-18,9	1,5
Gasolinas Mezcla	-	-	1	15,7	1	-10,5	-
Total gasolinas auto	477	-6,0	3.356	-6,0	5.081	-6,3	18,9
Gasóleo A	1.828	-5,7	14.280	-5,4	21.601	-5,3	80,5
Otros gasóleos de automoción (**)	13	-0,1	105	-0,1	167	-0,3	0,6
Subtotal gasóleos auto	1.841	-5,7	14.385	-5,5	21.768	-5,5	81,1
Total Combustibles auto	2.318	-5,7	17.741	-5,6	26.849	-5,6	100,0

Tabla 2.6

(*) Tasas de variación con respecto al mismo periodo del año anterior.
 (**) Biodiesel puro + biodiesel mezcla

La demanda de combustibles de automoción continuó descendiendo en agosto, pero a menor ritmo que en el mes anterior. En el período acumulado anual el consumo fue de 17,74 millones de toneladas, un 5,6 % menos que en el mismo periodo del año anterior.

En los últimos doce meses, el peso relativo del consumo de gasolinas de automoción respecto al total del consumo de carburantes, fue de 18,9%, y el 81,1% correspondió al consumo de gasóleos de automoción.

En los doce últimos meses el consumo totalizó 26,85 millones de toneladas, y supuso el 43,6% del total del consumo de productos petrolíferos.

Evolución del consumo de combustibles de automoción

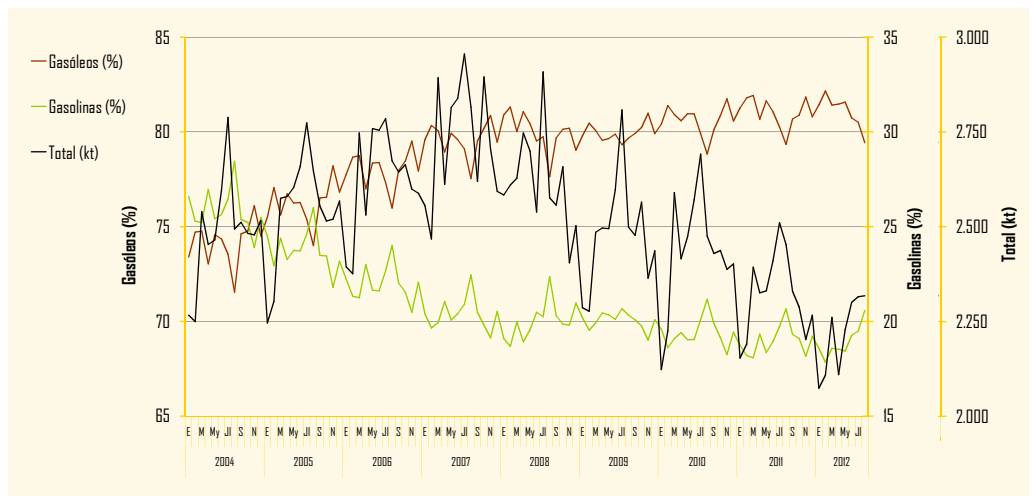


Gráfico 2.11

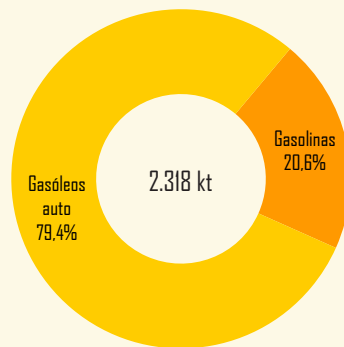
Distribución del consumo de combustibles de automoción

Variación año móvil (%)

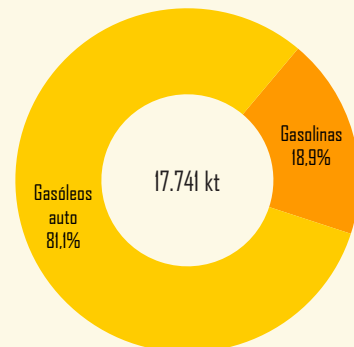
	2012	2011	2010
Agosto	-5,6%	-3,4%	-2,1%
Julio	-5,2%	-3,4%	-2,3%
Junio	-5,3%	-3,0%	-2,2%

Ago. 2012 ▼ -5,63%
 Ago. 2011 ▼ -1.602 kt

La evolución de la tasa de variación empeora en agosto.



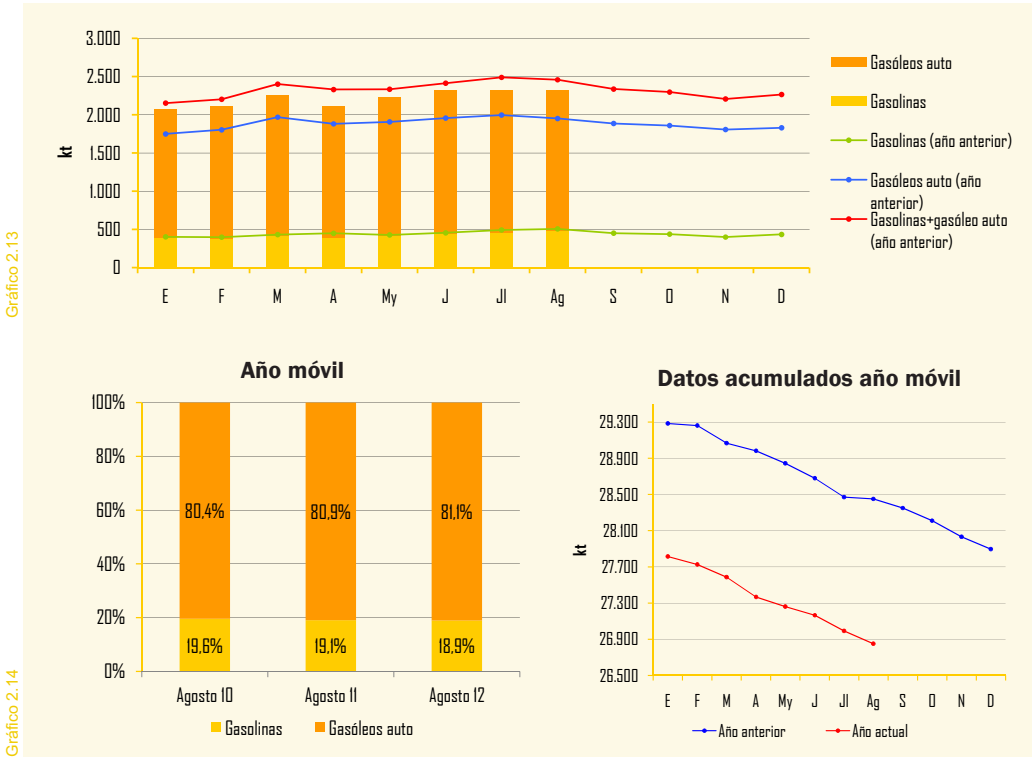
Mes



Acumulado anual

Gráfico 2.12

Evolución del consumo de combustibles de automoción



Querosenos

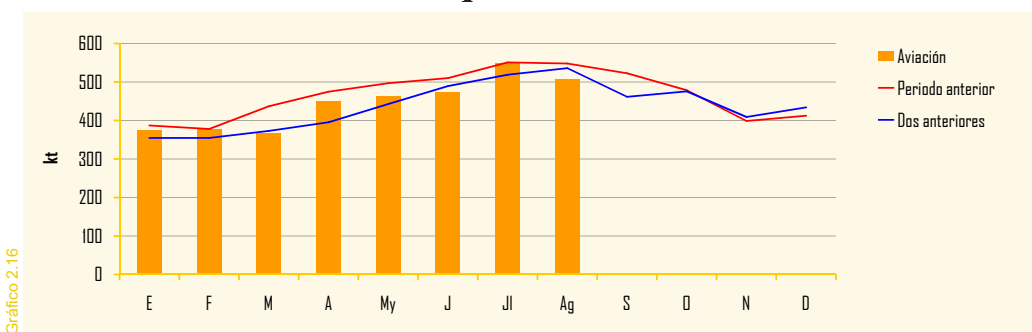
Consumo de querosenos

Tabla 2.7

	Mes		Acumulado anual		Últimos doce meses		
	kt	Tv (%) (*)	kt	Tv (%) (*)	kt	Tv (%) (*)	Estructura (%)
Aviación	507	-7,5	3.559	-5,9	5.371	-3,5	99,99
Otros	-	-	-	-	-	-	-
Total	507	-7,5	3.559	-5,9	5.371	-3,5	100,0

(*) Tasas de variación con respecto al mismo período del año anterior

Evolución del consumo de querosenos



En agosto se acentuó la caída en el consumo de querosenos, reflejando el indicador del transporte aéreo que descendió un 10,1% en el mes.

En los períodos, acumulado anual y doce últimos meses, las variaciones interanuales negativas fueron de 5,9% y 2,5%, respectivamente.

Fuelóleos y otros productos

El consumo mensual de fuelóleos descendió un 3,5% respecto al mismo mes del año anterior siguiendo la tendencia de meses anteriores. Los consumos en el período anual acumulado y en los últimos doce meses presentaron variaciones interanuales negativas. Estos descensos fueron ocasionados por una menor actividad del sector industrial, el IPI descendió un 3,2%, y una disminución en el transporte marítimo.

Consumo de fuelóleos

	Mes		Acumulado anual		Últimos doce meses		
	kt	Tv (%) (*)	kt	Tv (%) (*)	kt	Tv (%) (*)	Estructura (%)
BIA	192	-6,6	1.695	-12,5	2.602	-11,4	26,2
Otros fuelóleos	590	-2,4	4.764	-6,2	7.316	-3,4	73,8
Total fuelóleos(**)	782	-3,5	6.459	-7,9	9.918	-5,7	100,0

(*) Tasas de variación con respecto al mismo período del año anterior.
 (**) Incluye bunkers para la navegación marítima internacional.

Tabla 2.8

Evolución del consumo de fuelóleos

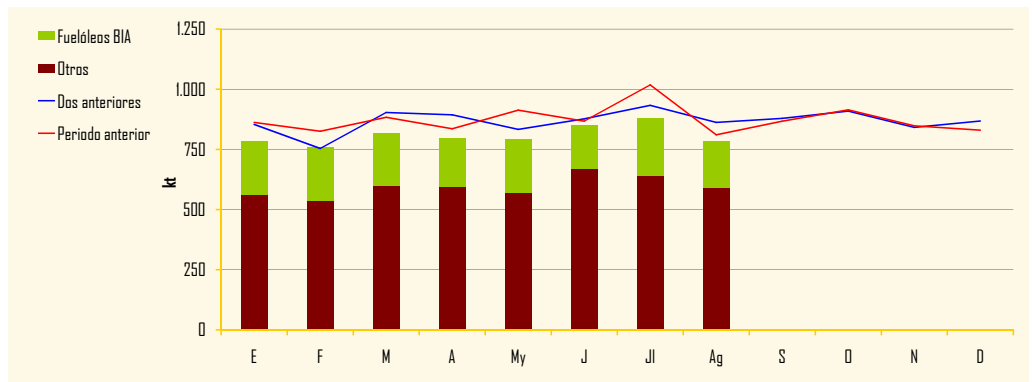


Gráfico 2.17

Consumo de otros productos

	Mes		Acumulado anual		Últimos doce meses		
	kt	Tv (%) (*)	kt	Tv (%) (*)	kt	Tv (%) (*)	Estructura (%)
Lubricantes	23	-2,5	245	-8,7	374	-10,1	3,9
Asfaltos	165	-7,0	1.311	-5,9	1.980	-5,3	20,7
Coque	330	-13,2	2.530	-11,5	3.663	-11,6	38,3
Otros(**)	258	-9,3	2.330	-6,6	3.542	-6,3	37,1
Total otros productos	776	-10,3	6.416	-8,5	9.559	-8,4	100,0

(*) Tasas de variación con respecto al mismo período del año anterior.
 (**) Incluye naftas, condensados, parafinas, disolventes y otros.

Tabla 2.9

En agosto, la demanda de otros productos sumó 776 kt, un 10,3% menos que en el mismo mes de 2011. Todos los productos incluidos en este grupo presentaron descensos, que muestran un mes más, la mala situación económica, la menor demanda por parte del sector industrial y la crisis en el sector de la construcción.

Evolución del consumo de otros productos

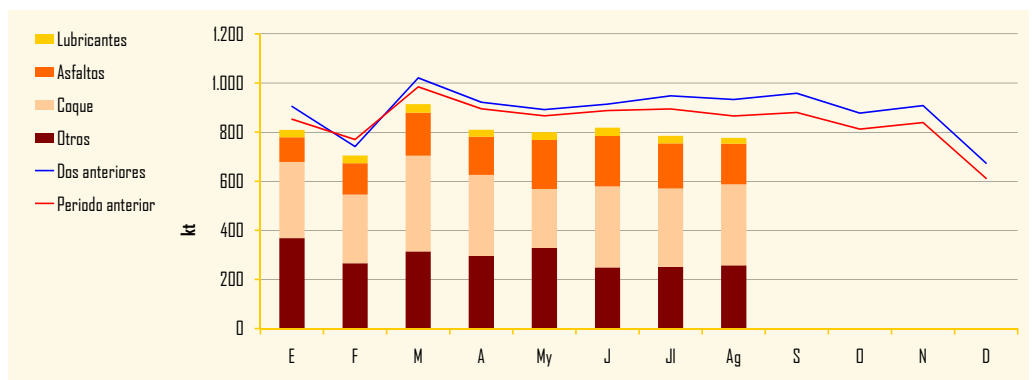


Gráfico 2.18

Consumo de gasolinas y gasóleos por Comunidades Autónomas (kt) (*)

	Mes actual							Últimos doce meses						
	Gasolinas			Gasóleos				Gasolinas			Gasóleos			
	95 I.O.	98 I.O.	Subtotal	A	B	C	Subtotal	95 I.O.	98 I.O.	Subtotal	A	B	C	Subtotal
Andalucía	69	3	72	289	43	22	355	735	32	767	3.337	631	218	4.186
Aragón	14	1	15	76	20	5	100	140	8	148	848	280	119	1.248
Asturias	10	1	11	42	7	5	55	95	8	103	451	104	77	632
Baleares	24	1	26	46	4	12	61	199	13	212	378	51	117	547
Canarias	30	10	40	54	-	20	74	358	136	494	647	-	171	817
Cantabria	7	1	8	29	4	2	36	63	5	68	322	66	17	404
Castilla y León	31	2	33	149	51	14	214	283	19	303	1.730	709	266	2.706
Castilla la Mancha	19	1	20	108	35	6	149	191	10	201	1.264	548	160	1.972
Cataluña	70	6	76	256	30	24	310	765	59	824	3.329	544	314	4.187
Ceuta	1	-	1	2	-	-	2	6	-	6	12	-	-	12
C. Valenciana	50	2	53	179	17	10	205	510	23	533	2.052	260	135	2.447
Extremadura	10	-	11	55	12	1	68	108	4	112	615	157	25	796
Galicia	27	2	28	131	22	30	184	261	17	278	1.418	366	347	2.131
La Rioja	3	-	3	14	3	1	18	29	2	31	157	47	27	231
Madrid	39	2	41	161	9	13	183	551	34	584	2.101	155	341	2.597
Melilla	1	-	1	1	-	-	1	6	-	6	12	-	-	12
Murcia	12	1	13	76	12	2	89	126	7	133	871	152	25	1.048
Navarra	7	-	7	47	7	2	56	72	3	75	628	102	42	771
País Vasco	17	2	19	114	10	5	128	188	15	203	1.430	170	100	1.700
Totales	442	35	477	1.828	286	173	2.288	4.685	395	5.080	21.601	4.342	2.501	28.445

Tabla 2.10

(*) No incluye gasolinas mezcla ni otros gasóleos de automoción.

Gasolinas (%)

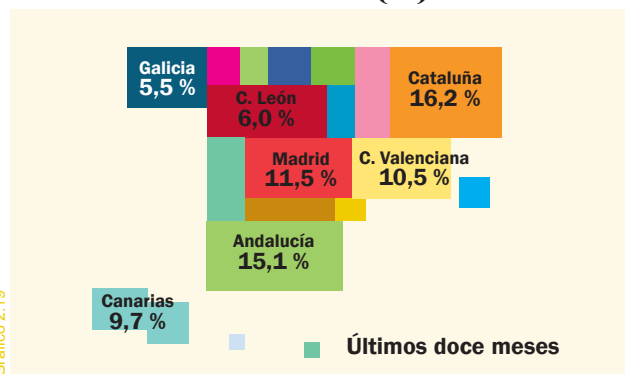


Gráfico 2.19

Gasóleos (%)

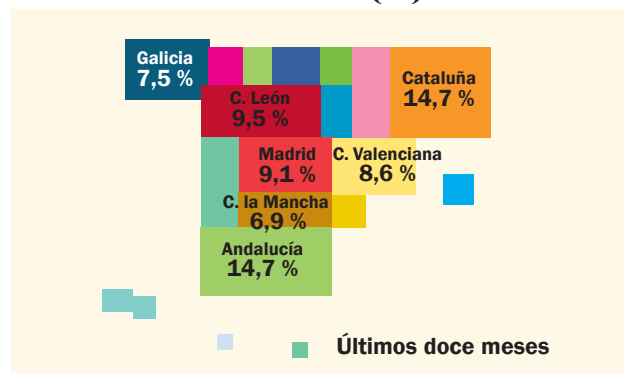
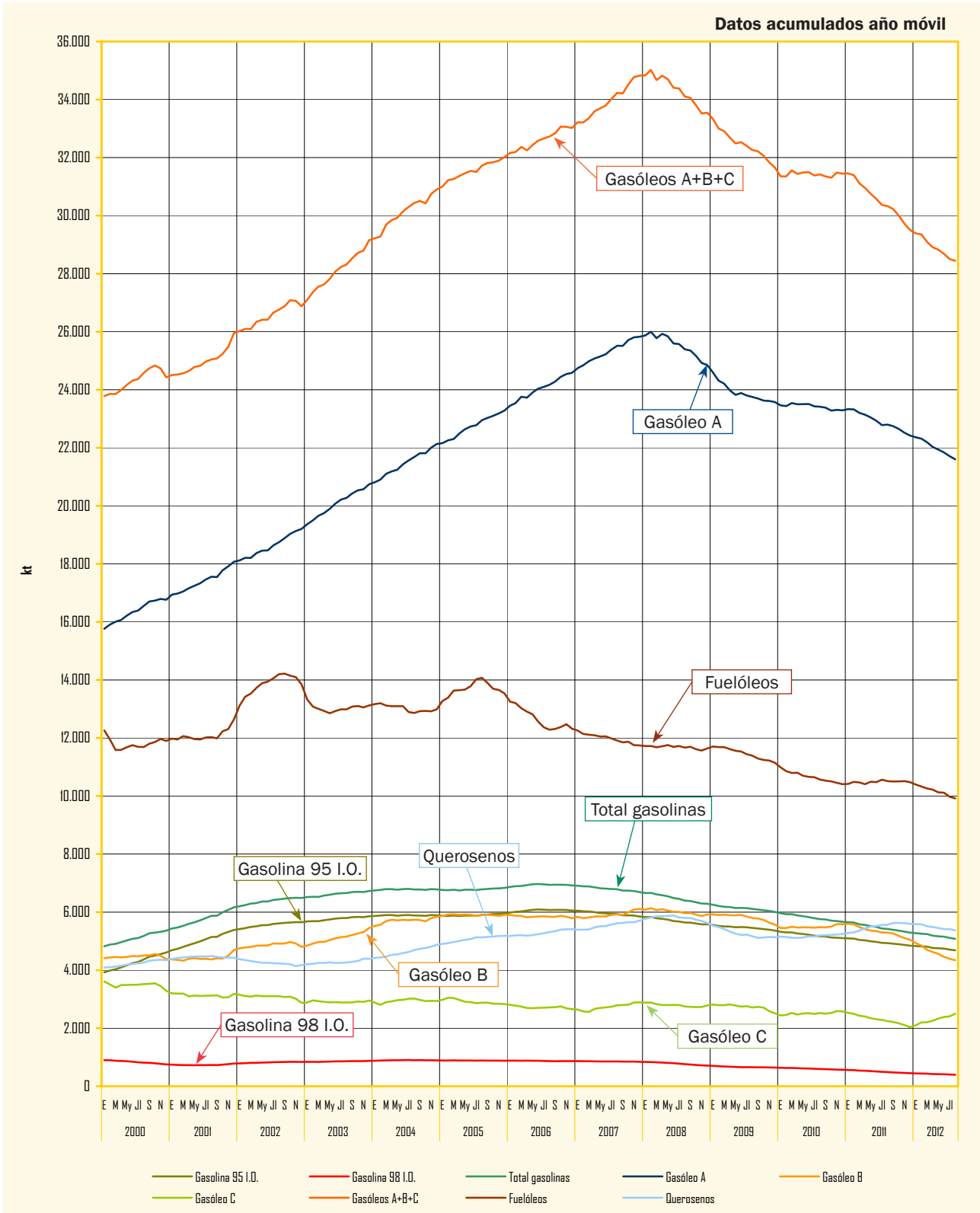


Gráfico 2.20

Evolución de las ventas de productos petrolíferos



Consumo de gas natural

	Mes		Acumulado anual		Últimos doce meses		
	GWh	Tv (%) (*)	GWh	Tv (%) (*)	GWh	Tv (%) (*)	Estructura (%)
Consumo convencional	16.651	3,5	186.928	5,4	278.282	2,4	75,3
Generación eléctrica	7.669	-27,0	57.559	-23,8	91.089	-25,4	24,7
GNL de consumo directo (**)	1.181	6,5	8.612	2,5	13.096	7,5	3,5
TOTAL	24.319	-8,5	244.487	-3,3	369.371	-6,2	100,0

Tabla 3.1

(*) Tasas de variación con respecto al mismo período del año anterior.
 (**) GNL de consumo directo incluido en consumo convencional.

La demanda de gas natural totalizó en agosto 24.319 GWh, un 8,5% menos que en el mismo mes del año anterior. El consumo convencional creció un 3,5%, mientras que el consumo para generación eléctrica disminuyó un 27,0%.

En el período acumulado anual, el consumo total fue de 244.487 GWh con una disminución del 3,3% respecto al mismo período del año 2011.

Los principales factores que incidieron en este mercado fueron: la actividad económica, variables climatológicas y la competencia de otras energías.

Consumo de gas natural por grupos (GWh)*

	Grupo 1 (**)	Grupo 2	Grupo 3	GNL	Total
	(Presión >60 bares)	(Presión >4 bares ≤60 bares)	(Presión ≤4 bares)	Consumo directo	General
Mes	11.774	10.706	658	1.181	24.319
Acumulado anual	95.402	95.734	44.740	8.612	244.487
Últimos doce meses	146.918	142.391	66.966	13.096	369.371

Tabla 3.2

(*) Distribución por grupos aproximada.
 (**) Includido gas natural para materia prima.

Evolución del consumo de gas natural

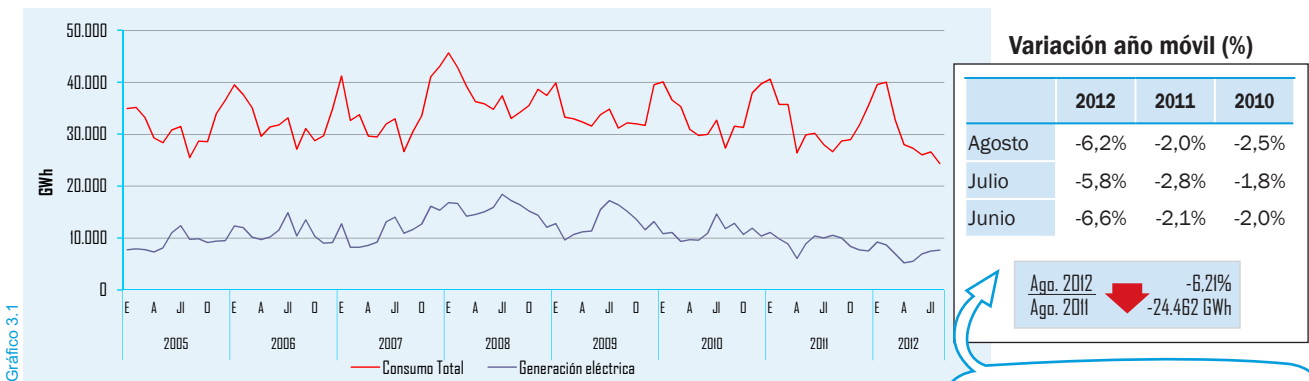


Gráfico 3.1

Consumo por grupos (Últimos doce meses)

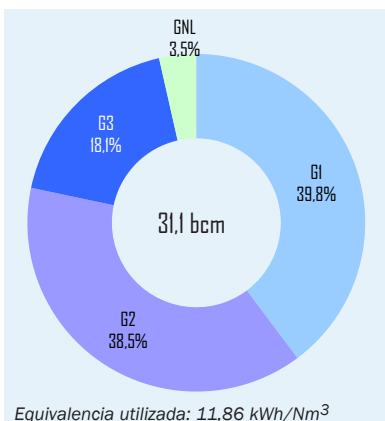


Gráfico 3.2

Consumo de gas natural (Últimos doce meses)

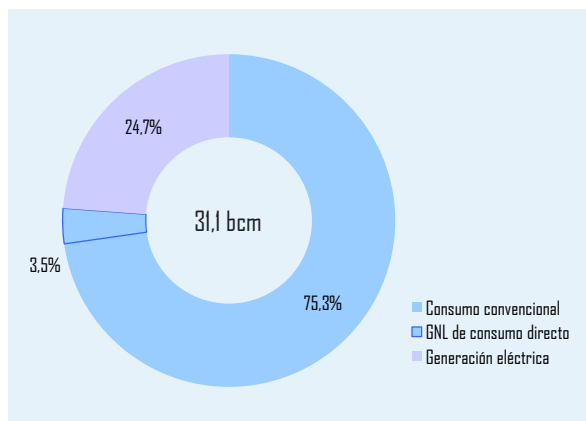


Gráfico 3.3

Evolución del consumo de gas natural

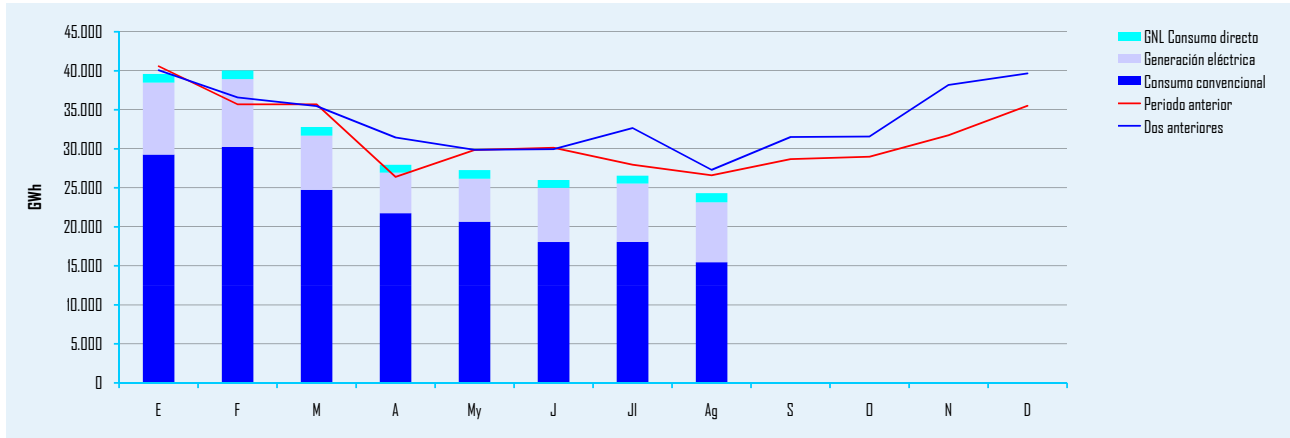


Gráfico 3.4

Consumos de gas natural por Comunidades Autónomas (GWh)

Comunidad	Mes				Acumulado anual				Últimos doce meses					Estructura (%)
	Grupo 1	Grupo 2	Grupo 3	Total	Grupo 1	Grupo 2	Grupo 3	Total	Grupo 1	Grupo 2	Grupo 3	Total		
Andalucía	3.837	652	81	4.571	29.590	5.662	1.572	36.824	46.596	8.344	2.380	57.320	16,1	
Aragón	548	650	50	1.248	4.837	5.609	1.849	12.295	7.284	8.204	2.947	18.436	5,2	
Asturias	23	289	59	371	1.107	2.414	1.232	4.753	1.983	3.393	2.004	7.380	2,1	
Baleares	321	1	27	348	1.949	8	420	2.376	3.169	11	639	3.819	1,1	
Cantabria	347	173	21	541	2.702	1.414	616	4.732	3.780	2.094	944	6.818	1,9	
Castilla y León	260	811	114	1.184	2.730	7.938	4.159	14.828	4.018	12.302	6.274	22.594	6,3	
Castilla La Mancha	1.062	365	37	1.463	9.084	3.547	1.649	14.279	13.838	5.547	2.315	21.700	6,1	
Cataluña	1.013	3.613	-223	4.403	7.367	29.589	11.430	48.386	11.232	44.240	16.720	72.192	20,3	
Comunidad Valenciana	934	1.044	70	2.049	8.688	12.668	2.205	23.562	14.636	18.851	3.253	36.740	10,3	
Extremadura	-	150	20	170	-	583	404	987	-	871	611	1.483	0,4	
Galicia	270	522	44	836	1.921	4.301	1.132	7.354	2.981	6.105	1.739	10.825	3,0	
La Rioja	333	39	17	390	2.087	566	657	3.309	2.759	861	998	4.618	1,3	
Madrid	165	259	217	642	1.651	2.664	12.625	16.941	2.452	3.941	18.871	25.264	7,1	
Murcia	1.861	153	27	2.041	14.697	1.454	401	16.552	21.838	2.119	585	24.542	6,9	
Navarra	150	371	41	561	1.074	3.653	1.466	6.193	1.730	5.432	2.170	9.332	2,6	
País Vasco	649	1.615	57	2.320	5.797	13.786	2.921	22.504	8.502	20.197	4.514	33.212	9,3	
Total	11.774	10.706	658	23.139	95.281	95.855	44.739	235.875	146.798	142.511	66.966	356.275	100,0	

Tabla 3.3

Nota: GNL consumo directo no incluido.

Debido a desajustes en la información remitida pueden encontrarse pequeñas diferencias entre los datos de consumos desglosados por escalones de presión y los desglosados por Comunidades Autónomas.

Balance de producción y consumo de gas natural (GWh)

Entradas		Salidas	
Entradas de gas natural	32.082	Salidas de gas natural	3.201
Producción interior de gas	62	Exportaciones	2.249
Importaciones GNL	23.170	Tránsitos de salida	952
Importaciones GN	7.891		
Tránsitos de entrada	959		
Variación de existencias	-4.468	Salidas a distribución y consumo	24.319
		Consumo convencional	15.470
		Generación eléctrica	7.669
		GNL consumo directo	1.181
		Pérdidas y diferencias	93
Total	27.614	Total	27.614

Tabla 3.4

Balance de gas natural

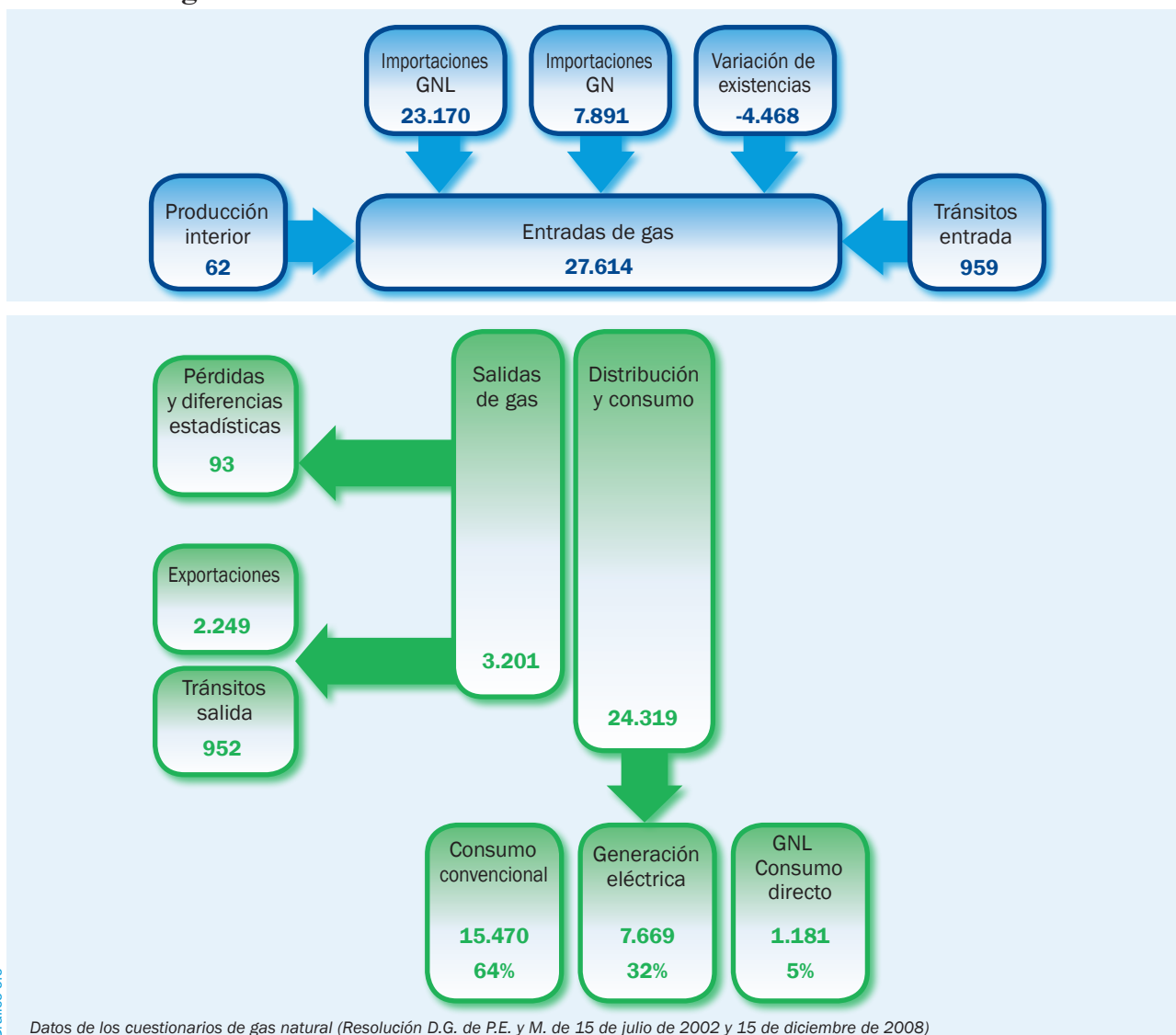


Gráfico 3.5

Datos de los cuestionarios de gas natural (Resolución D.G. de P.E. y M. de 15 de julio de 2002 y 15 de diciembre de 2008)

Importaciones de crudo

Las importaciones de crudo alcanzaron, en el mes, la cifra de 5.440 kt, que supuso un incremento del 25,9% respecto a agosto de 2011. Las importaciones procedentes de la OPEP siguieron creciendo por los incrementos de las importaciones procedentes de Venezuela e Irak. Las importaciones de crudo procedentes de Irán han sido nulas debido al embargo decretado por la UE. En las importaciones de países no-OPEP sobresalieron por sus crecimientos, las procedentes de Rusia y Colombia.

Importaciones por países y áreas económicas

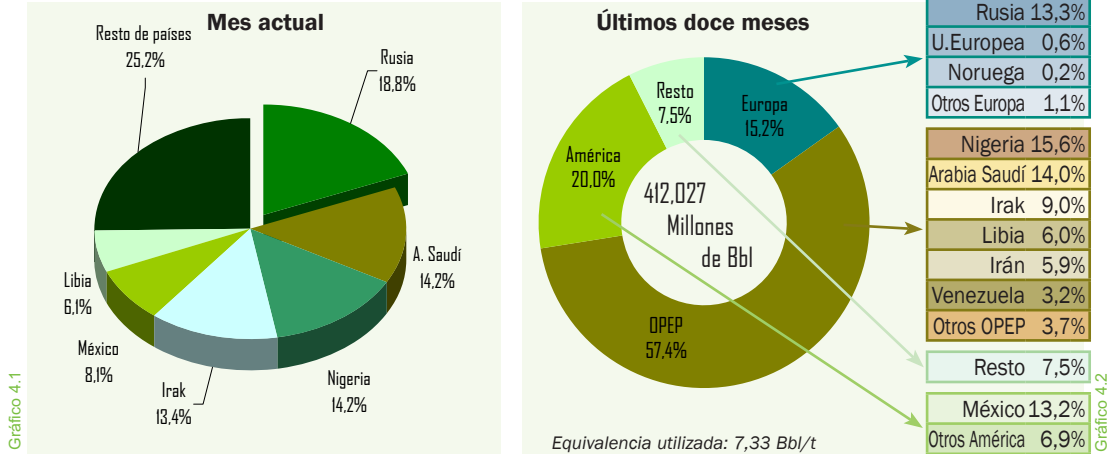


Gráfico 4.1

En los últimos doce meses las importaciones totales fueron de 56,21 millones de toneladas, un 9,2% más que en el mismo período del año anterior. El principal suministrador fue Nigeria seguido por Arabia Saudí, Rusia y México. Se mantiene una política de diversificación de suministros.

Evolución de las importaciones por áreas geográficas

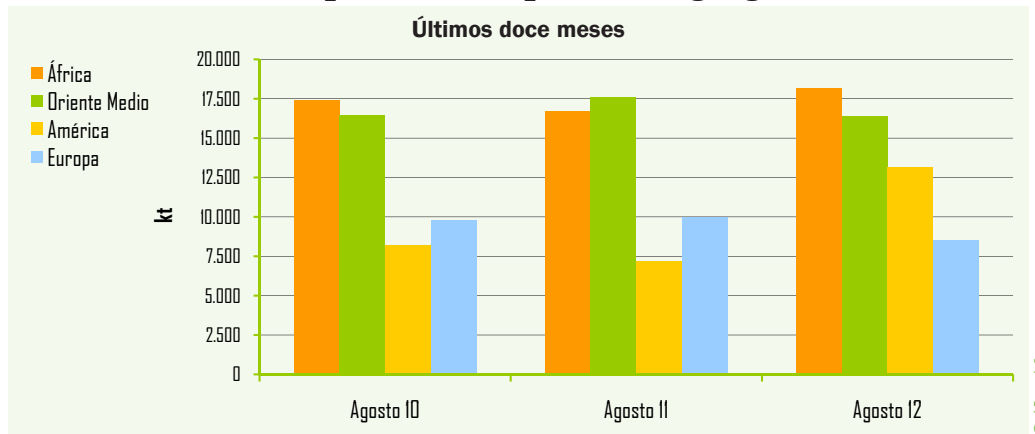


Gráfico 4.3

Importaciones por países y zonas económicas

Crudo	Mes		Acumulado anual		Últimos doce meses		
	kt	Tv (%) (*)	kt	Tv (%) (*)	kt	Tv (%) (*)	Estructura (%)
OPEP	3.367	36,2	22.564	17,8	32.240	7,8	57,4
Nigeria	771	44,4	6.274	41,4	8.751	24,9	15,6
A. Saudí	775	29,6	5.276	4,6	7.892	10,6	14,0
Irak	729	97,0	3.197	60,7	5.071	93,0	9,0
Libia	334	-	3.268	203,2	3.349	-1,7	6,0
Irán	-	-	1.101	-79,1	3.315	-55,0	5,9
Venezuela	201	219,0	1.624	536,9	1.788	300,9	3,2
Resto OPEP	557	325,2	1.824	70,5	2.074	8,2	3,7
EUROPA	1.061	113,9	5.889	-15,0	8.517	-14,6	15,2
Rusia	1.020	167,0	5.382	-8,4	7.482	-7,8	13,3
Resto Europa	41	-64,0	507	-51,7	1.035	-44,3	1,8
México	441	74,3	5.192	32,0	7.395	26,7	13,2
Colombia	142	153,6	2.333	710,1	3.337	821,8	5,9
Otros países	429	-58,9	2.221	-42,1	4.722	-12,5	8,4
TOTAL	5.440	25,9	38.199	11,9	56.211	9,2	100,0

(*) Tasas de variación con respecto al mismo período del año anterior.

Tabla 4.1

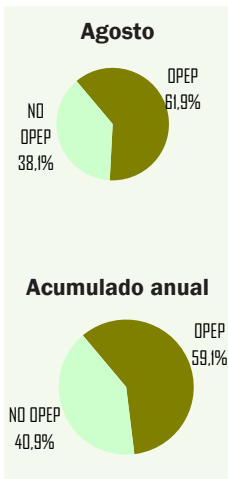


Gráfico 4.4

Crudos y productos petrolíferos

Coste CIF del crudo importado en España

	Mes		Media acumulado anual		Media últimos doce meses	
	€/Bbl	Tv (%) (*)	€/Bbl	Tv (%) (*)	€/Bbl	Tv (%) (*)
Coste CIF	89,12	17,6	86,27	12,1	84,20	17,4

Tabla 4.2

(*) Tasas de variación con respecto al mismo periodo del año anterior

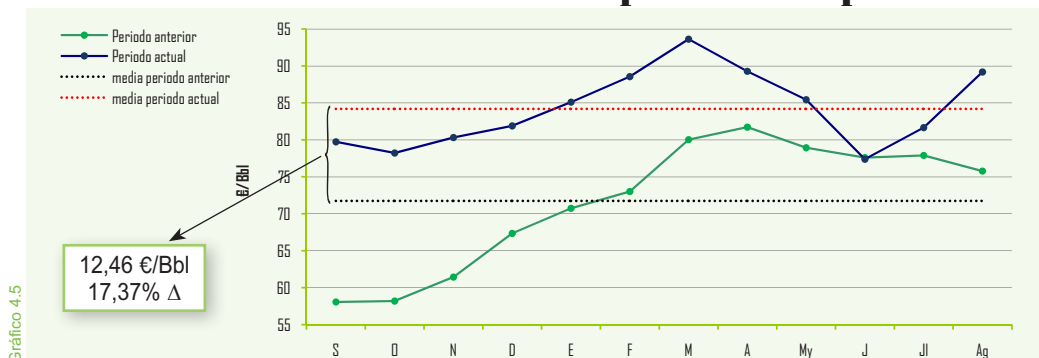
Cotización (\$/€)

	Mes		Acumulado anual		Últimos doce meses	
	\$/€	Tv (%) (*)	\$/€	Tv (%) (*)	\$/€	Tv (%) (*)
Media	1,2400	-13,55	1,2803	-9,22	1,3054	-5,97

Tabla 4.3

(*) Tasas de variación con respecto al mismo periodo del año anterior

Evolución del coste CIF del crudo importado en España



El coste medio CIF del crudo importado en agosto fue 89,12 €/Bbl, creciendo un 17,6% con respecto a agosto 2011, y un 9,1% si se compara con el pasado mes de julio.

En el acumulado anual el coste medio se situó en 86,27 €/Bbl, un 12,1% superior al registrado en el mismo periodo del año anterior.

En el año móvil la media del coste del crudo importado fue de 84,20 €/Bbl con una variación interanual positiva de 17,4%.

En agosto continuó depreciándose el euro frente al dólar, lo hizo en un 13,55% respecto al mismo mes del año anterior y la tasa media de cambio se situó en 1,2400 \$/€. Las tasas negativas de variación interanual en los periodos, acumulado anual y últimos doce meses fueron de 9,22% y 5,97%, respectivamente.

Factura petrolera (M€)

a mes de: julio 2012

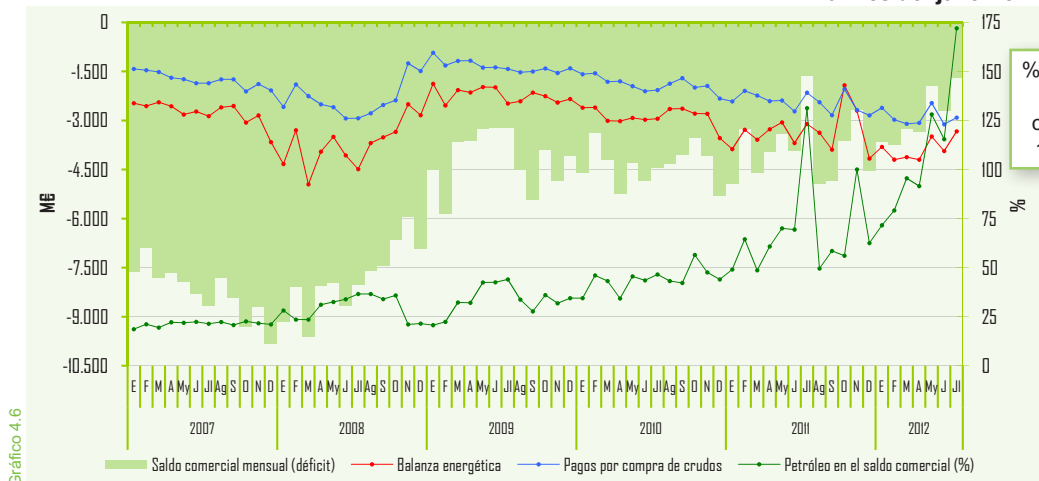
	Mes	Acumulado anual	Últimos doce meses
Pagos compra de crudo	2.912	19.544	30.712
a la OPEP(%)	55,4	59,9	56,6
resto países(%)	44,6	40,1	43,4

Tabla 4.4

Según datos provisionales de la Dirección General de Aduanas, en el mes de julio, los pagos por importaciones de crudo, ascendieron a 2.912 M€ y en el acumulado del año a 19.544 M€.

Saldo de la balanza comercial y energética (M€)

a mes de: julio 2012



Por tercer mes consecutivo las importaciones de crudo han superado al déficit comercial.

Las importaciones de productos petrolíferos, un mes más, descendieron y en agosto lo hicieron un 36,9%. Estas sucesivas disminuciones llevaron a que en el acumulado anual la minoración fuera del 21,2%. Las importaciones de todos los productos, en el mes y en el acumulado anual, presentaron variaciones interanuales negativas. Resultan significativos los descensos en las importaciones de gasóleos y de otros productos, ya que éstas supusieron el 64% de las importaciones totales.

Importaciones de productos petrolíferos

	Mes		Acumulado anual		Últimos doce meses		
	kt	Tv (%) (*)	kt	Tv (%) (*)	kt	Tv (%) (*)	Estructura (%)
GLP´s	6	-76,9	253	-28,9	466	-27,2	2,4
Gasolíneas	6	-	61	-29,9	90	-38,4	0,5
Querosenos	196	-36,4	1.578	-11,0	2.552	-4,6	13,0
Gasóleos	330	-40,1	4.852	-16,3	7.598	-14,1	38,7
Fuelóleos	206	-29,0	2.482	-0,5	3.773	6,9	19,2
Otros productos	367	-36,6	3.070	-39,7	5.145	-28,9	26,2
Total	1.111	-36,9	12.296	-21,2	19.624	-14,9	100,0

(*) Tasas de variación con respecto al mismo periodo del año anterior

Tabla 4.5

Exportaciones de productos petrolíferos

	Mes		Acumulado anual		Últimos doce meses		
	kt	Tv (%) (*)	kt	Tv (%) (*)	kt	Tv (%) (*)	Estructura (%)
GLP´s	31	34,8	197	6,5	261	2,4	1,8
Gasolíneas	301	24,9	1.890	-20,6	2.850	-21,2	19,9
Querosenos	3	-90,0	142	-15,0	250	35,9	1,7
Gasóleos	611	232,1	3.441	125,6	4.289	103,8	29,9
Fuelóleos	128	-59,9	755	-47,8	1.503	-35,5	10,5
Otros productos	532	41,5	3.592	19,0	5.195	13,6	36,2
Total	1.606	36,9	10.017	14,8	14.348	9,8	100,0

(*) Tasas de variación con respecto al mismo periodo del año anterior

Tabla 4.6

Saldo físico del comercio de productos petrolíferos

	Últimos doce meses			
	Importaciones (kt)	Exportaciones (kt)	Saldo físico (kt)	Grado de cobertura (*)
GLP	466	261	-205	12,55
Gasolíneas	90	2.850	2.760	-54,26
Querosenos	2.552	250	-2.302	42,86
Gasóleos	7.598	4.289	-3.309	11,04
Fuelóleos	3.773	1.503	-2.270	22,89
Otros	5.145	5.195	50	-0,52
Total	19.624	14.348	-5.276	8,57

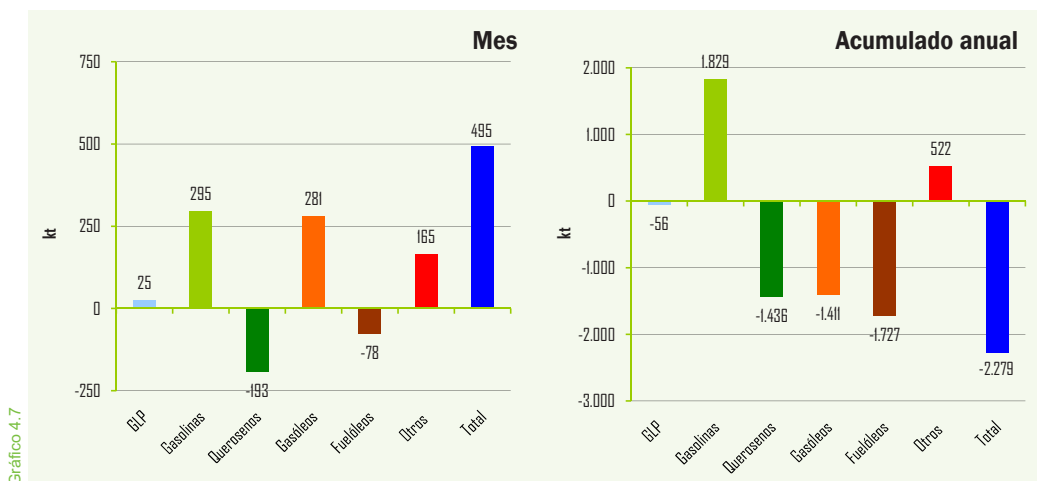
(*) Parte del consumo que es cubierto por las importaciones netas

Tabla 4.7

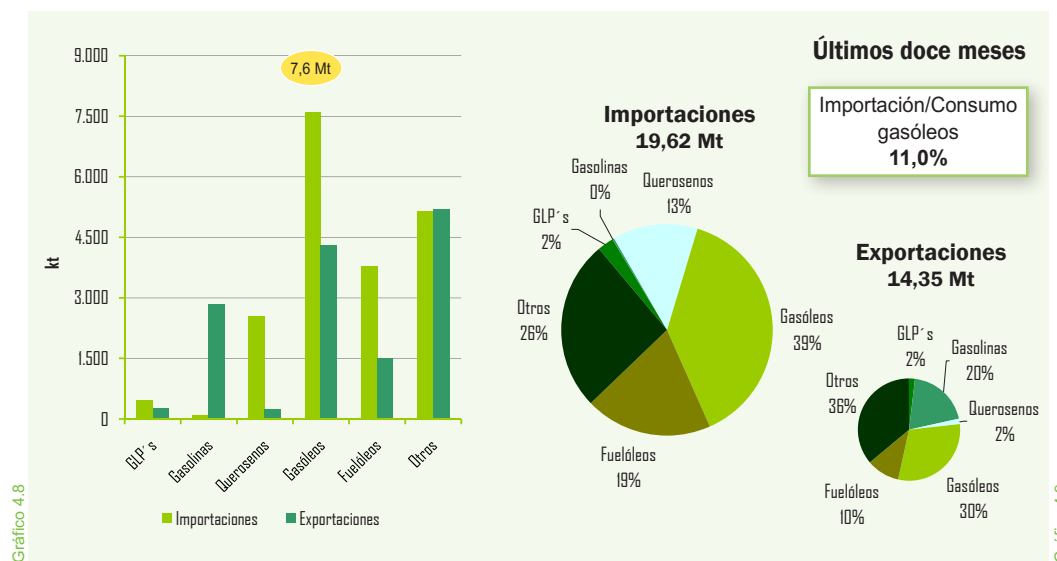
En agosto las exportaciones de productos petrolíferos alcanzaron un total de 1.606 kt, con un crecimiento del 36,9%; mostraron, un mes más, el buen momento que atraviesa la actividad exportadora de la industria del refino. Cabe resaltar el incremento de las exportaciones de gasóleos en los tres periodos considerados.

El saldo neto importador en el año móvil fue de 5,28 millones de toneladas, 4,7 millones de toneladas menos que en el mismo periodo del año anterior. Al disminuir el saldo neto importador se redujo el ratio de las importaciones netas respecto al consumo total que alcanzó el 8,6%.

Saldo físico del comercio exterior de productos petrolíferos



Comercio exterior de productos petrolíferos



Saldo de la balanza energética (M€)

a mes de: julio 2012

	Mes		Acumulado anual		Últimos doce meses	
	M€	Tv (%) (*)	M€	Tv (%) (*)	M€	Tv (%) (*)
Ingresos por exportaciones	1.558	24,4	8.961	14,3	17.016	37,2
Pagos por importaciones	4.888	12,1	36.036	13,6	60.148	18,3
Saldo	-3.330	7,1	-27.075	13,4	-43.132	12,3
Grado de cobertura (%)	31,9	-	24,9	-	28,3	-

Según los datos del avance de la Dirección General de Aduanas correspondientes a julio, el saldo negativo de la balanza energética totalizó 3.330 M€, con un incremento del 7,1%. El crecimiento de los ingresos por exportaciones, el 24,4% posibilitó la mejora en el grado de cobertura que pasó de 23,5% en junio a 31,9% en julio.

En el acumulado anual el déficit fue de 27.075 M€ con una variación interanual positiva del 13,4% y un grado de cobertura del 24,9%.

Tabla 4.8

(*) Tasas de variación con respecto al mismo periodo del año anterior
Nota: Arancel de Aduanas. Capítulo 27.

Gas natural

Importaciones por países y áreas geográficas

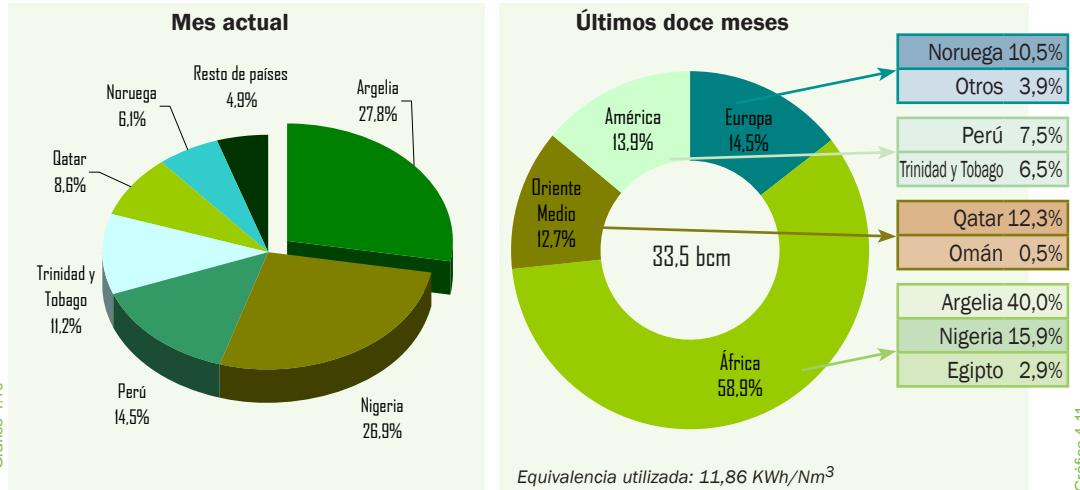


Gráfico 4.10

Gráfico 4.11

Las importaciones de gas natural, durante el mes de agosto, sumaron 31.061 GWh, creciendo un 1,6% en relación al mismo mes del año anterior. Se incrementaron todos los orígenes de las compras excepto las procedentes de Qatar y Noruega que disminuyeron. Destacan los incrementos de las importaciones de Perú y Trinidad y Tobago.

Las importaciones en el acumulado anual y en el año móvil continuaron presentando variaciones interanuales negativas.

En el año móvil las importaciones totalizaron 397.227GWh. El principal país suministrador fue Argelia. Otros importantes países abastecedores fueron Nigeria, Qatar y Noruega. Se mantiene una política de diversificación de suministros.

Importaciones de gas natural por países

	Mes		Acumulado anual		Últimos doce meses		
	GWh	Tv (%) (*)	GWh	Tv (%) (*)	GWh	Tv (%) (*)	Estructura (%)
Argelia	8.620	7,1	106.999	7,3	159.073	8,1	40,0
GN	5.345	1,2	79.266	12,5	117.262	19,2	29,5
GNL	3.275	18,4	27.733	-5,3	41.811	-14,3	10,5
Nigeria	8.363	38,8	40.469	-21,2	63.325	-17,9	15,9
Qatar	2.660	-50,0	32.797	-12,3	48.687	-20,1	12,3
Noruega	1.903	-46,7	30.139	38,7	41.902	26,1	10,5
Perú	4.506	110,1	18.098	73,1	29.667	104,5	7,5
Trinidad y Tobago	3.487	97,6	19.681	-9,2	25.680	-24,3	6,5
Egipto	-	-	6.266	-69,9	11.371	-64,2	2,9
Omán	-	-	-	-	1.918	-0,7	0,5
Otros	1.522	62,4	10.557	287,1	15.604	229,4	3,9
Total	31.061	1,6	265.007	-0,7	397.227	-2,5	100,0

(*) Tasas de variación con respecto al mismo período del año anterior

Tabla 4.9

Factura de gas natural (M€)

a mes de: julio 2012

	Mes	Acumulado anual	Últimos doce meses
Pagos compra de gas natural	884	6.446	10.477
Argelia (%)	54,3	49,2	47,0
Nigeria (%)	18,2	12,8	14,5
Qatar (%)	8,9	10,3	11,8
Egipto (%)	-	3,5	3,6
Perú (%)	6,8	4,2	4,9
Trinidad Tobago (%)	1,1	6,4	5,6
Noruega (%)	9,9	12,3	10,6
Otros (%)	0,9	1,2	2,0

Nota: Arancel Aduanas. Capítulo 27

Tabla 4.10

Producción interior de crudo

	Mes		Acumulado anual		Últimos doce meses	
	kt	Tv (%) (*)	kt	Tv (%) (*)	kt	Tv (%) (*)
Ayoluengo	1	-32,1	4	-15,7	6	-5,7
Boquerón	3	-16,7	25	-21,2	40	-10,4
Casablanca	4	65,2	30	22,4	44	8,3
Rodaballo	-	-	-	-	-	-
Total	8	7,1	59	-14,6	90	-13,5

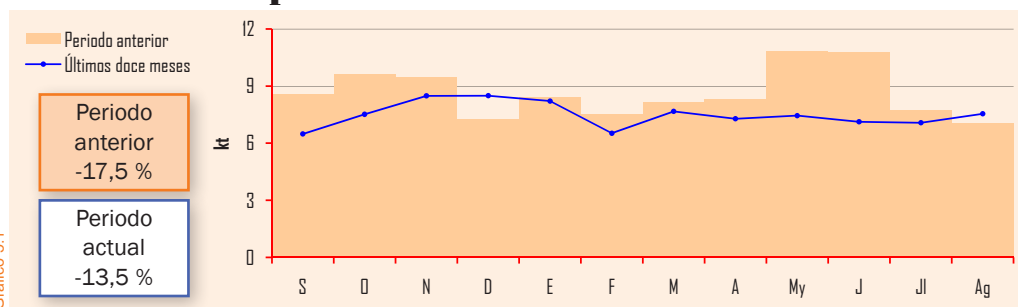
(*) Tasas de variación con respecto al mismo periodo del año anterior

La producción interior de crudo fue de 8.000 toneladas, un 7,1% más que en agosto de 2011.

En el año móvil la producción sumó 90.000 toneladas, un 13,5% inferior a la del mismo período del año anterior. Todos los pozos presentaron disminuciones o nulas producciones, salvo el pozo Casablanca que aumentó su producción un 8,3%.

Dada la escasa relevancia de la producción interior, el grado de autoabastecimiento se limitó al 0,15%.

Evolución de la producción interior de crudo



Producción interior de gas natural

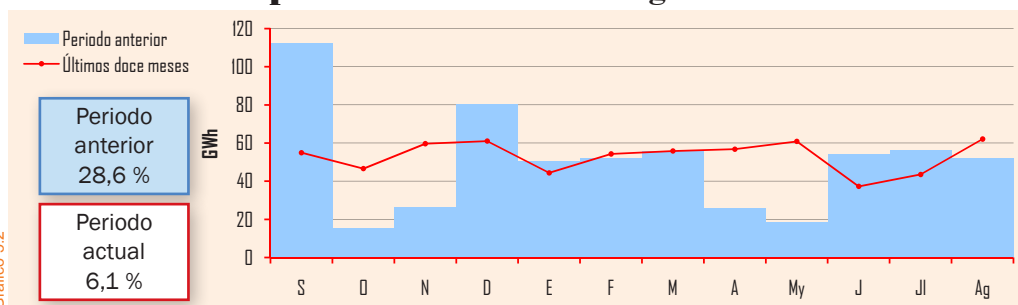
	Mes		Acumulado anual		Últimos doce meses	
	GWh	Tv (%) (*)	GWh	Tv (%) (*)	GWh	Tv (%) (*)
El Romeral	7	-19,7	53	-25,3	85	-22,2
El Ruedo	2	-	2	-52,4	2	-81,9
Marismas	-	-	4	-74,9	14	-27,4
Poseidón	54	27,0	355	30,3	536	16,6
Total	62	19,4	415	13,5	637	6,1

(*) Tasas de variación con respecto al mismo periodo del año anterior

En agosto la producción interior de gas natural alcanzó los 62GWh, con un incremento del 19,4% en relación a agosto de 2011.

En los doce últimos meses la producción sumó 637GWh, creciendo un 6,1% por el incremento de la producción en el yacimiento de Poseidón. Cubrió únicamente el 0,17% del consumo total.

Evolución de la producción interior de gas natural



Grado de autoabastecimiento (%)

	Mes	Acumulado anual	Últimos doce meses
Crudo	0,15%	0,15%	0,15%
Gas natural	0,26%	0,17%	0,17%

En agosto la industria del refino procesó 5,70 millones de toneladas de crudo y materias primas. Supuso un incremento interanual de 9,6% y se debió al aumento total de la capacidad de refino. En el acumulado anual y en el año móvil, las cantidades procesadas fueron de 39,51 y 58,56 millones de toneladas, con unos incrementos del 3,7% y 0,9%, respectivamente

Crudo y materia prima procesada

	Mes		Acumulado anual		Últimos doce meses	
	kt	Tv (%) (*)	kt	Tv (%) (*)	kt	Tv (%) (*)
Total	5.696	9,6	39.510	3,7	58.562	0,9

Tabla 6.1

(*) Tasas de variación con respecto al mismo periodo del año anterior

Crudo y materia prima procesada Grado de utilización de la capacidad de refino

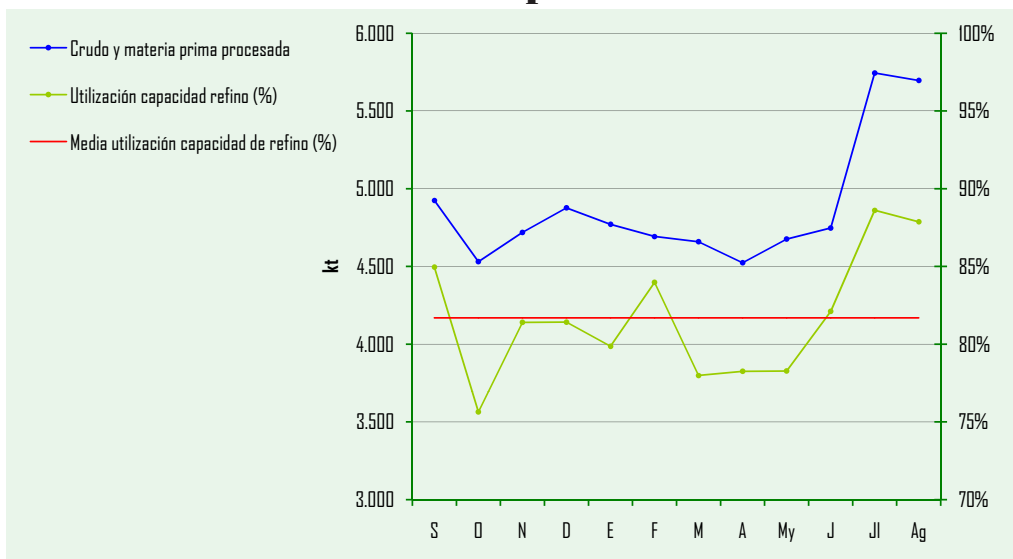
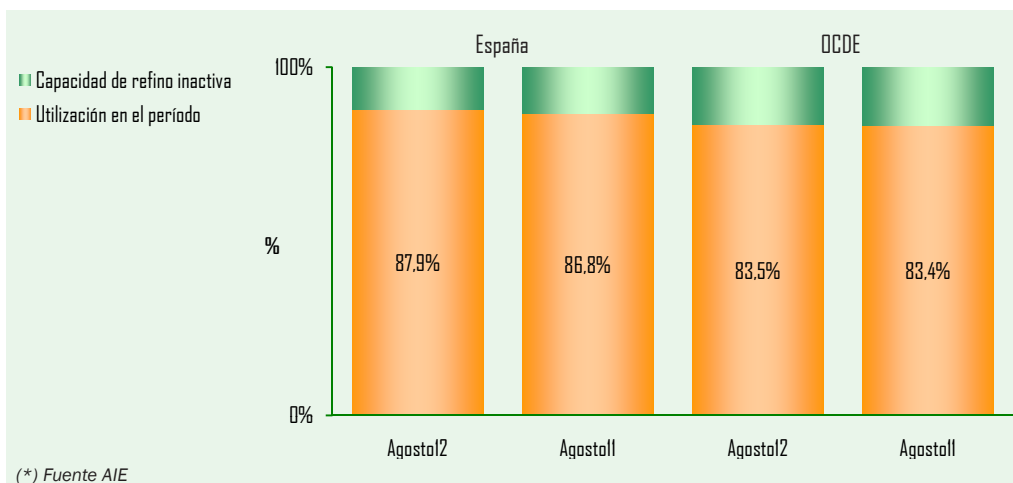


Gráfico 6.1

Nota: Se ha actualizado la capacidad de refino desde julio de 2012 a 76.530 kt anuales.

Utilización de la capacidad de refino en España y OCDE (*)



(*) Fuente AIE

Gráfico 6.2

El grado de utilización de la capacidad de refino en el mes fue de 87,9%.

En los países de la OCDE, la utilización media de su capacidad total de refino alcanzó en agosto el 83,5%.

Stocks de crudo, materias primas y productos petrolíferos

	agosto-11		julio-12		agosto-12		Tasa de variación (%)	
	kt	(%)	kt	(%)	kt	(%)	mes anterior	mes año anterior
Crudos y mat. primas	6.589	37,1	7.176	40,3	7.470	41,5	4,1	13,4
Productos petrolíferos	11.178	62,9	10.646	59,7	10.541	58,5	-1,0	-5,7
Total	17.767	100,0	17.822	100,0	18.011	100,0	1,1	1,4

El nivel de existencias de crudos, materias primas, y productos petrolíferos, a fin de mes se situó en 18,01 millones de toneladas, aumentando un 1,1 % respecto al mes anterior y un 1,4% respecto a agosto del 2011.

Las existencias de crudos y materias primas representaron el 41,5% del total y los productos petrolíferos terminados el 58,5%

Tabla 6.2

Evolución de los stocks

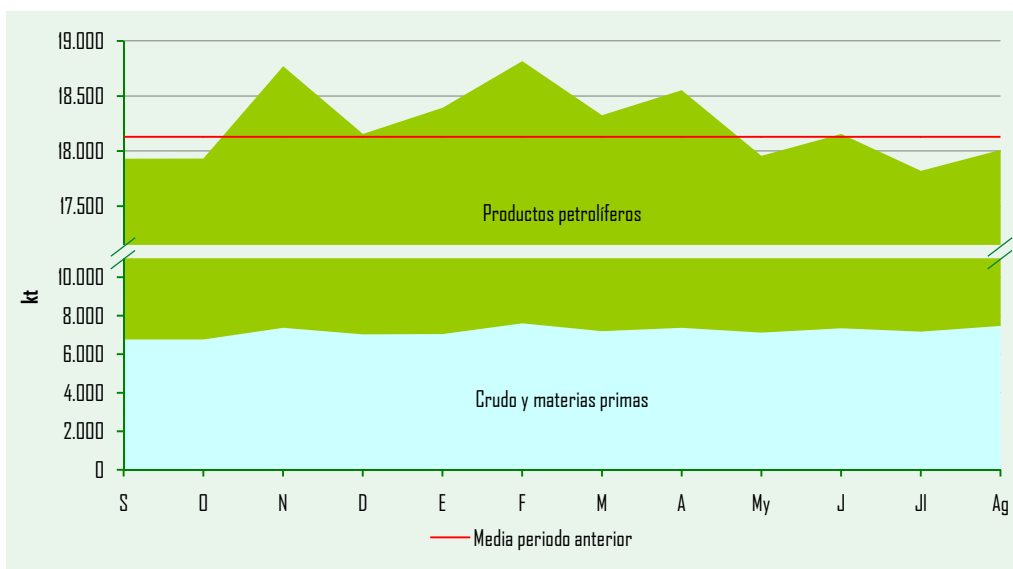
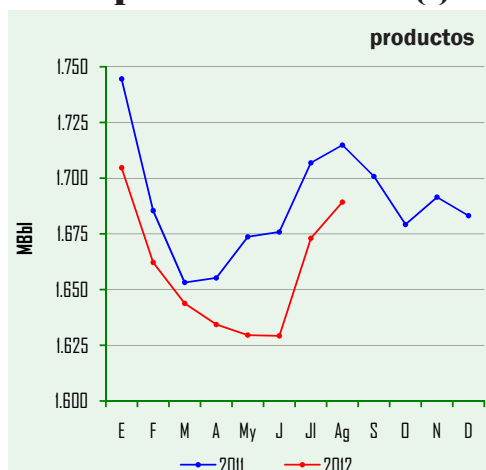
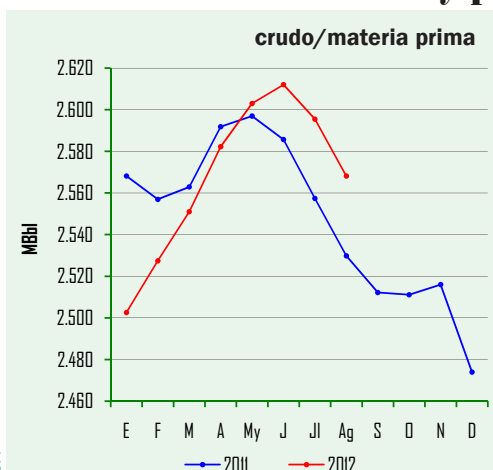


Gráfico 6.3

Evolución stocks de crudo y productos petrolíferos OCDE (*)



El nivel de existencias de crudo y materias primas en los países de la OCDE descendió por segundo mes consecutivo, no obstante se mantuvo a un nivel superior al de agosto del 2011. Por el contrario el nivel de existencias de productos aumentó y se situó por debajo del nivel alcanzado en el mismo mes del año anterior.

Gráfico 6.4

(*) Fuente AIE

(*) Fuente AIE

Gráfico 6.5

Balance mensual de producción y consumo de productos petrolíferos (kt)

Producción interior de crudo	8	Producción de refinерías	5.647
Importaciones de crudo	5.440	Consumos propios	-385
Productos intermedios y mat. aux.	542	Traspasos / dif. estadísticas	174
Variación de existencias de mat. primas	-294	Importaciones de productos petrolíferos	1.111
Materia prima procesada	5.696	Exportaciones de productos petrolíferos	-1.606
Pérdidas de refino	-49	Variación de existencias	105
Producción de refinерías	5.647	Consumo interior de P. Petrolíferos	5.046

Tabla 6.3

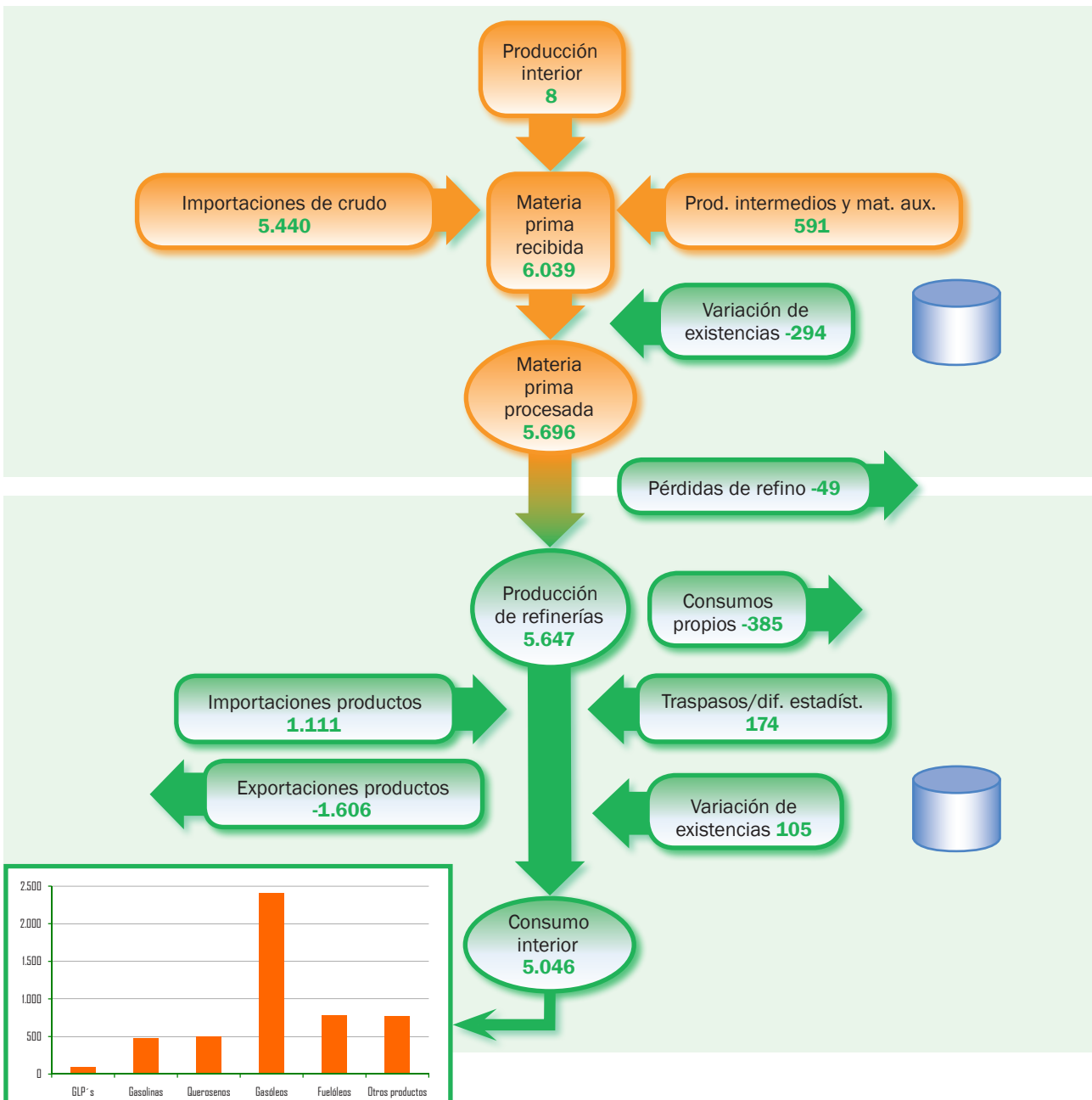


Gráfico 6.6

Evolución de los precios de venta en España

PVP gasolina y gasóleo de automoción (c€/litro)

Datos mensuales	Precio de venta al público			Tasa de variación (%)	
	Ago-11	Jul-12	Ago-12	mes anterior	mes año anterior
PVP Gasolina 95 I.O. (c€/litro)	132,94	139,59	147,33	5,5	10,8
PVP Gasóleo automoción (c€/litro)	125,56	133,29	139,43	4,6	11,0

Tabla 7.1

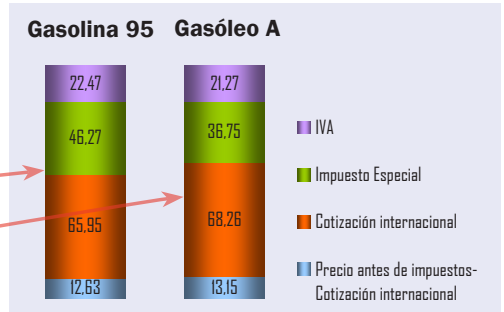


Gráfico 7.1

Evolución de precios de gasolina y gasóleo de automoción Valores actuales y deflactados según IPC interanual

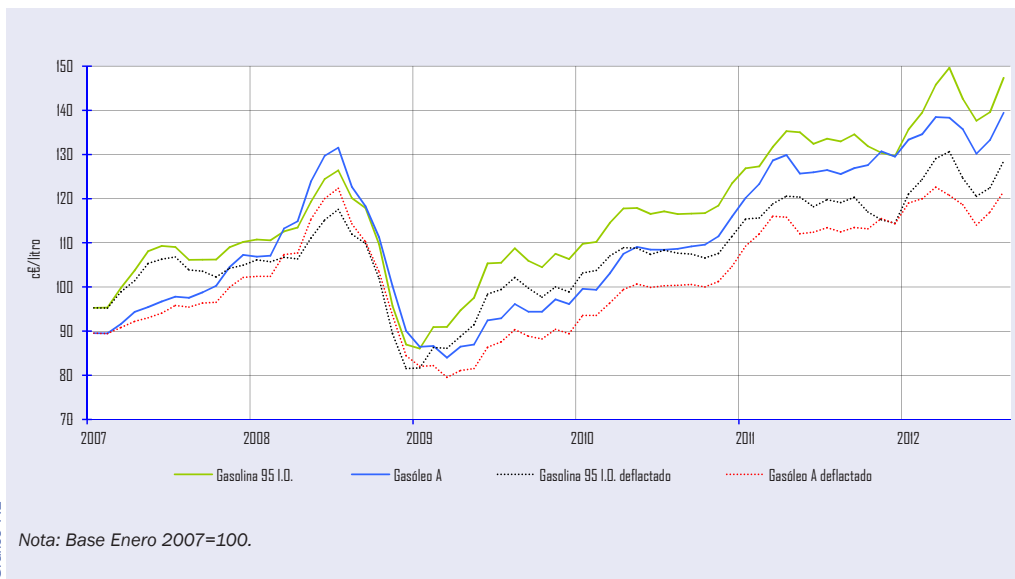


Gráfico 7.2

Los precios medios de venta al público de los combustibles de automoción, en agosto, se incrementaron en línea con los incrementos de las cotizaciones internacionales de crudos y productos, y la depreciación del euro respecto al dólar. El precio medio del crudo Brent en agosto fue de 113,27\$/Bbl, se incrementó un 10,2% respecto al mes anterior, y un 2,8% respecto agosto de 2011. Por otra parte, las cotizaciones internacionales de la gasolina y el gasóleo ascendieron respecto al mes anterior un 11,1% y un 7,9%, respectivamente; las variaciones interanuales fueron menores, de 7,0% y 3,2%.

PVP máximo bombona de butano (12,5 kg)

Fecha	€/bombona	% Δ
1 Abril 2010	11,68	5,61
1 Julio 2010	12,45	6,59
1 Octubre 2010	12,79	2,73
1 Enero 2011	13,19	3,13
1 Abril 2011	14,00	6,14
1 Julio 2011	14,80	5,71
1 Octubre 2011	15,09	1,96
28 Abril 2012	15,53	2,92
1 Julio 2012	16,45	5,92

Tabla 7.2

Evolución precio bombona (12,5 kg)

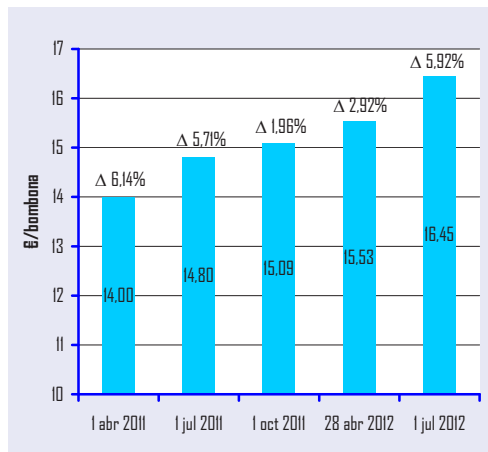


Gráfico 7.3

El precio de la bombona de butano de 12,5 kg de uso popular no varió en el mes de agosto. En los ocho meses transcurridos del año el precio aumentó un 9,0%.

Los precios máximos de las tarifas tipo TUR1 y TUR2 para los consumidores domésticos y comerciales de gas natural, no variaron durante el mes.

PVP máximo de las tarifas de último recurso de suministro de gas natural (c€/kWh)

Fecha	Consumidor Tipo				
	Tarifa 1/TUR1	% Δ	Tarifa 2/TUR2	% Δ	
2011	1 Abril	7,9548	3,5	6,2909	4,5
	1 Julio	8,3352	4,8	6,6713	6,0
	1 Octubre	8,4214	1,0	6,7574	1,3
2012	1 Enero	8,4931	0,9	6,7756	0,3
	28 Abril	8,8920	4,7	7,1146	5,0
	1 Julio	9,0496	1,8	7,2723	2,2

Tabla 7.3

Nota: Tarifa T1: consumo estimado de 3.000 kWh/año. Tarifa T2: consumo estimado de 12.000 kWh/año. A partir del 1 de julio de 2009 las tarifas T1 y T2 se denominan TUR1 y TUR2.

Evolución del PVP máximo de las tarifas TUR1 y TUR2

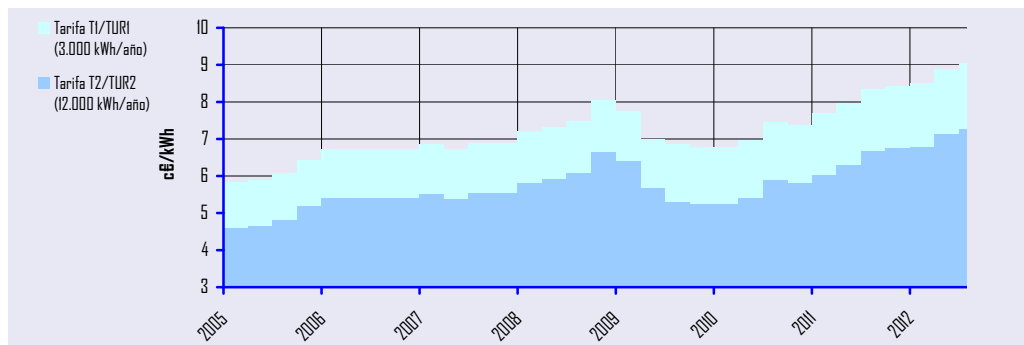


Gráfico 7.4

Situación comparativa de precios en los países de la U.E.

En España, el precio medio de venta al público de la gasolina de 95 I.O. fue un 14,3% más barato que el precio medio ponderado de los 14 países considerados de la U.E. Esta diferencia se produce fundamentalmente por las distintas fiscalidades aplicadas. Así el peso de la fiscalidad total en el precio medio español fue del 47%, inferior a la fiscalidad soportada en el precio medio europeo que alcanzó el 56%.

El precio medio antes de impuestos, en España, se situó 3,56 céntimos de euro por encima del precio medio europeo antes de impuestos.

PVP de la gasolina 95 I.O.

	España	Holanda	Alemania	Francia	Reino Unido	Italia	Portugal	Dinamarca	MEDIA UE 14 Ponderada	Diferencia vs. España
PVP	147,33	177,67	170,51	160,27	170,94	181,83	167,37	175,21	172,00	-24,67
IVA	22,47	28,37	27,22	26,26	28,49	31,56	31,30	35,04	29,21	-6,74
IE	46,27	73,64	65,45	61,25	73,59	72,58	58,44	58,17	67,77	-21,49
PAI	78,58	75,67	77,83	72,75	68,86	77,69	77,63	82,00	75,02	3,56

Unidad: c€/litro

Tabla 7.4

Evolución de PVP de la gasolina 95 I.O.

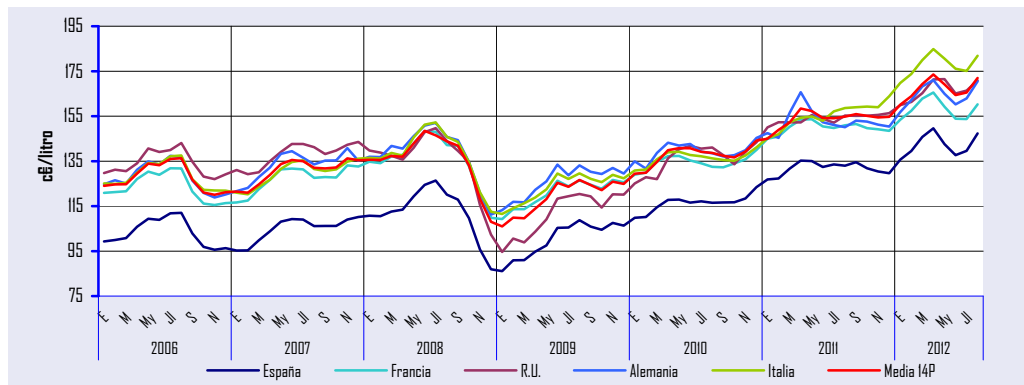
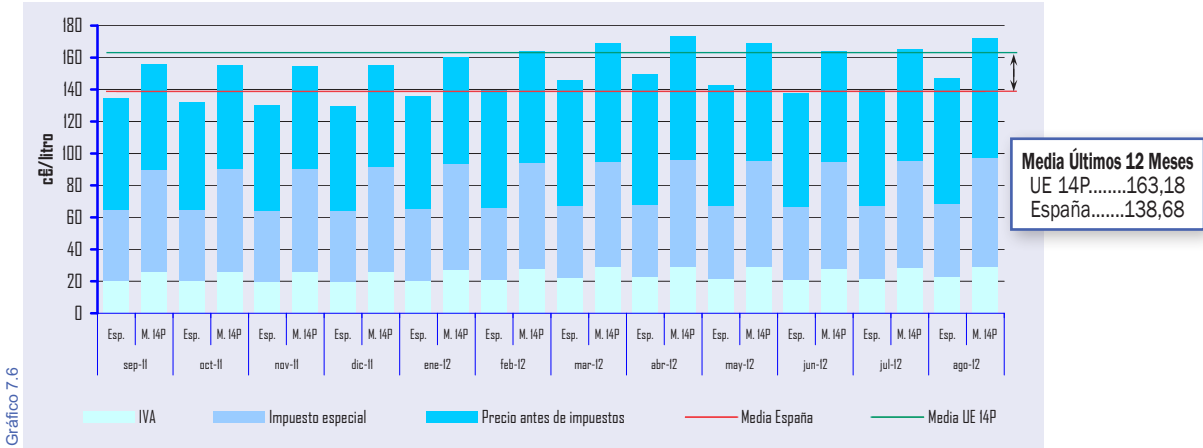
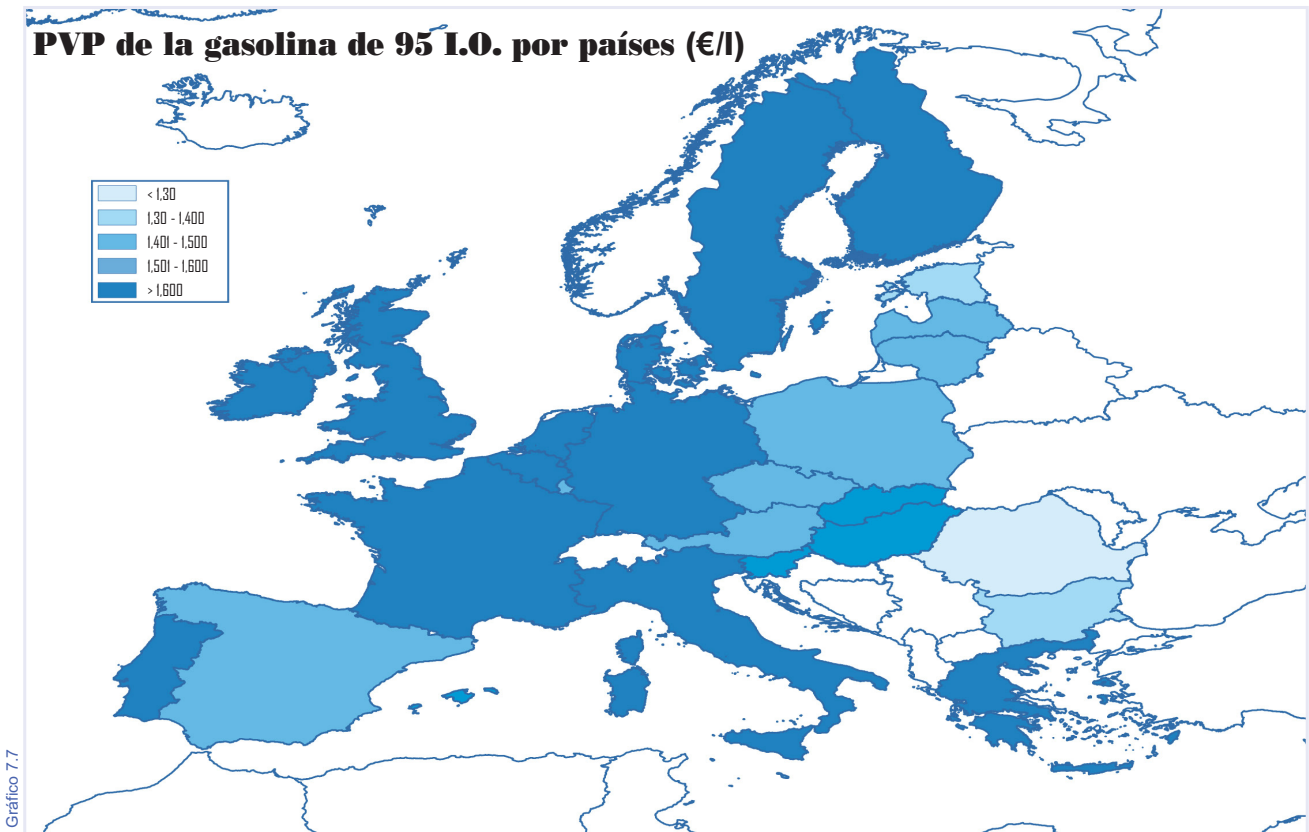


Gráfico 7.5

Evolución de PVP de la gasolina de 95 I.O.



PVP de la gasolina de 95 I.O. por países (€/l)



PVP del gasóleo de automoción

	España	Holanda	Alemania	Francia	Reino Unido	Italia	Portugal	Dinamarca	media mensual	
									MEDIA UE 14 Ponderada	Diferencia vs. España
PVP	139,43	145,40	153,09	142,69	177,59	171,68	146,67	151,95	156,63	-17,20
IVA	21,27	23,21	24,44	23,38	29,60	29,80	27,43	30,39	26,43	-5,16
IE	36,75	43,67	47,04	43,95	73,59	61,48	36,64	39,83	51,56	-14,81
PAI	81,41	78,51	81,61	75,36	74,40	80,40	82,61	81,73	78,64	2,78

El precio medio de venta al público del gasóleo de automoción, en España, fue un 11% más barato que el precio medio ponderado de la UE14.

Tabla 7.5

Unidad: c€/litro

Evolución de PVP del gasóleo de automoción

En el precio de este carburante, al igual que ocurre en el precio de la gasolina de 95 I.O., la fiscalidad es menor en España. En agosto supuso el 42% del precio total; mientras que en la U.E. 14 fue del 50% del precio total.

La diferencia entre el precio medio antes de impuestos en España y en la U.E. 14 fue de 2,78 céntimos de euro.

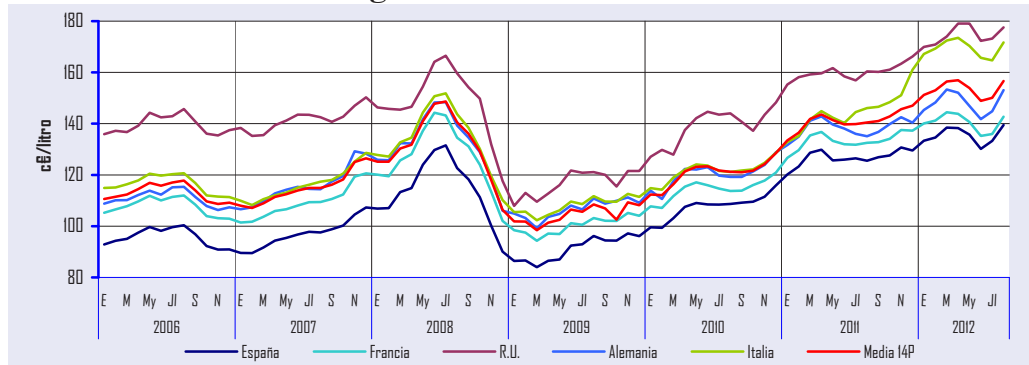


Gráfico 7.8

Comparativa de PVP del gasóleo automoción

Media Últimos 12 Meses
UE 14P.....150,30
España.....133,17

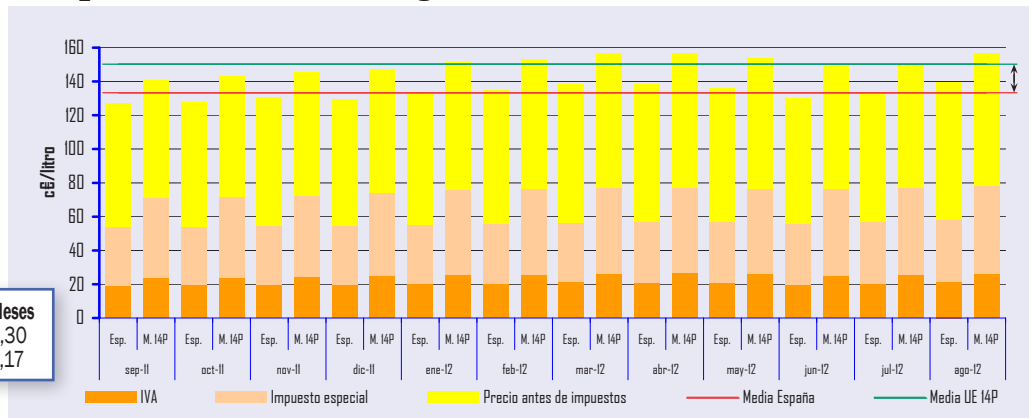


Gráfico 7.9

PVP del gasóleo de automoción por países (€/l)

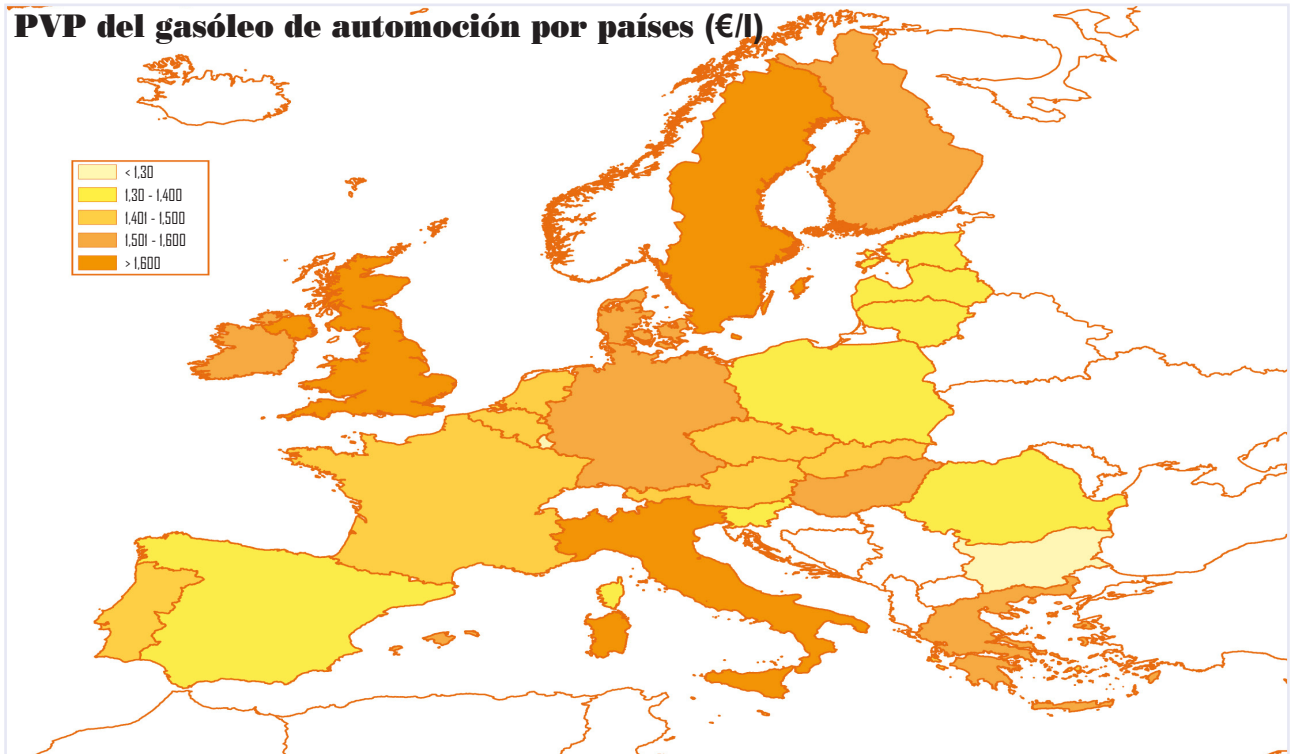
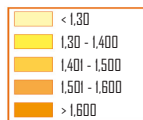


Gráfico 7.10

PVP del gasóleo de calefacción

Tabla 7.6

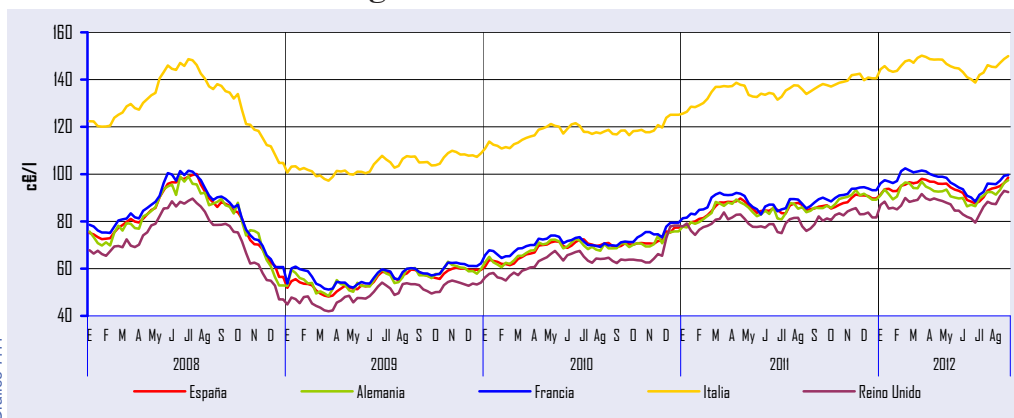
	España	Holanda	Alemania	Francia	Reino Unido	Italia	Portugal	Dinamarca	media mensual	
									MEDIA UE 14 Ponderada	Diferencia vs. España
PVP	95,47	87,00	94,05	97,53	90,17	147,23	130,55	152,98	103,38	-7,91
PAI	72,28	46,63	72,90	75,89	71,73	81,36	76,89	87,81	75,01	-2,74

Unidad: c€/litro

En España el precio de venta al público del gasóleo de calefacción, se mantuvo en agosto por debajo del precio medio ponderado del resto de los 14 países considerados de la U.E. La diferencia entre ambos precios fue del 7,7%.

Evolución de PVP del gasóleo de calefacción

Gráfico 7.11



Evolución de las cotizaciones internacionales de los crudos y productos petrolíferos

Precio crudo Brent (dated)

	FOB \$/Bbl	\$/€	
2011	Enero	96,53	1,3360
	Febrero	103,77	1,3649
	Marzo	114,51	1,3999
	Abril	123,34	1,4442
	Mayo	114,29	1,4349
	Junio	114,13	1,4388
	Julio	116,87	1,4264
	Agosto	110,17	1,4343
	Septiembre	112,23	1,3770
	Octubre	109,68	1,3706
	Noviembre	110,53	1,3556
	Diciembre	108,02	1,3179
2012	Enero	110,81	1,2905
	Febrero	119,71	1,3224
	Marzo	125,58	1,3201
	Abril	120,20	1,3162
	Mayo	110,27	1,2789
	Junio	94,96	1,2526
	Julio	102,76	1,2288
	Agosto	113,27	1,2400

Tabla 7.7

Evolución precio crudo Brent (\$/Bbl)

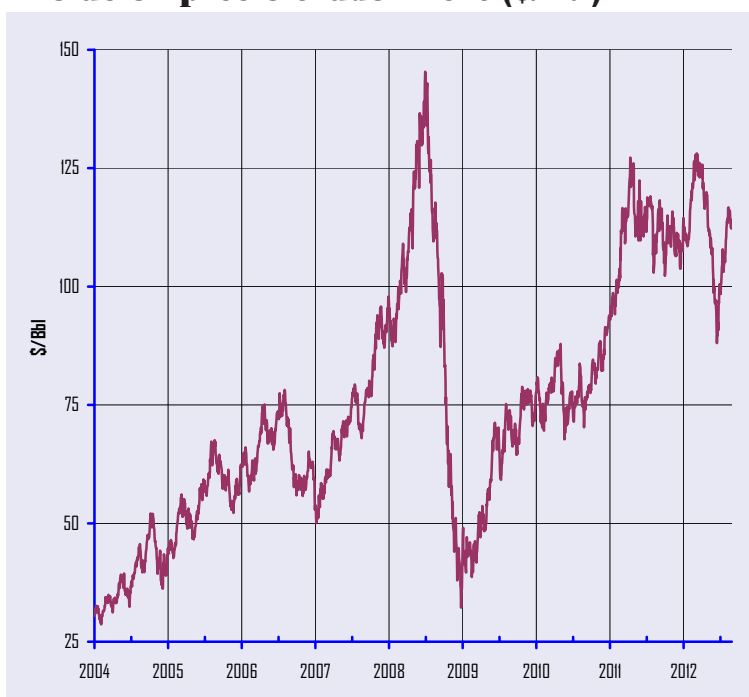


Gráfico 7.12

Fuente: Reuters.

Evolución del precio del crudo Brent

Brent Date	\$/Bbl	%Var(*)
Media Agosto 12	113,27	2,8%
Media 2012	112,33	1,1%
Trimestres	2011	2012
1T	105,39	118,81
2T	116,94	108,57
3T	113,03	
4T	109,45	
Máx-Mín en 12 últimos meses	\$/Bbl	
Max 8-Marzo-2012	128,13	
Mín 21-Junio-2012	88,05	

Tabla 7.8

(*) Variación sobre mismo mes año anterior y año anterior
Fuente: Reuters

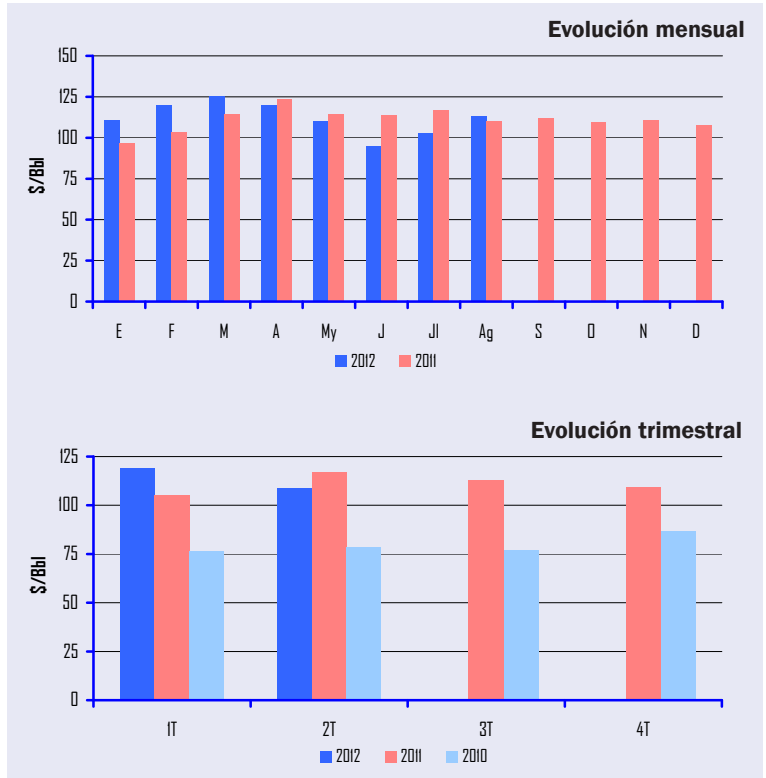


Gráfico 7.13

Gráfico 7.14

Evolución del precio del crudo Brent

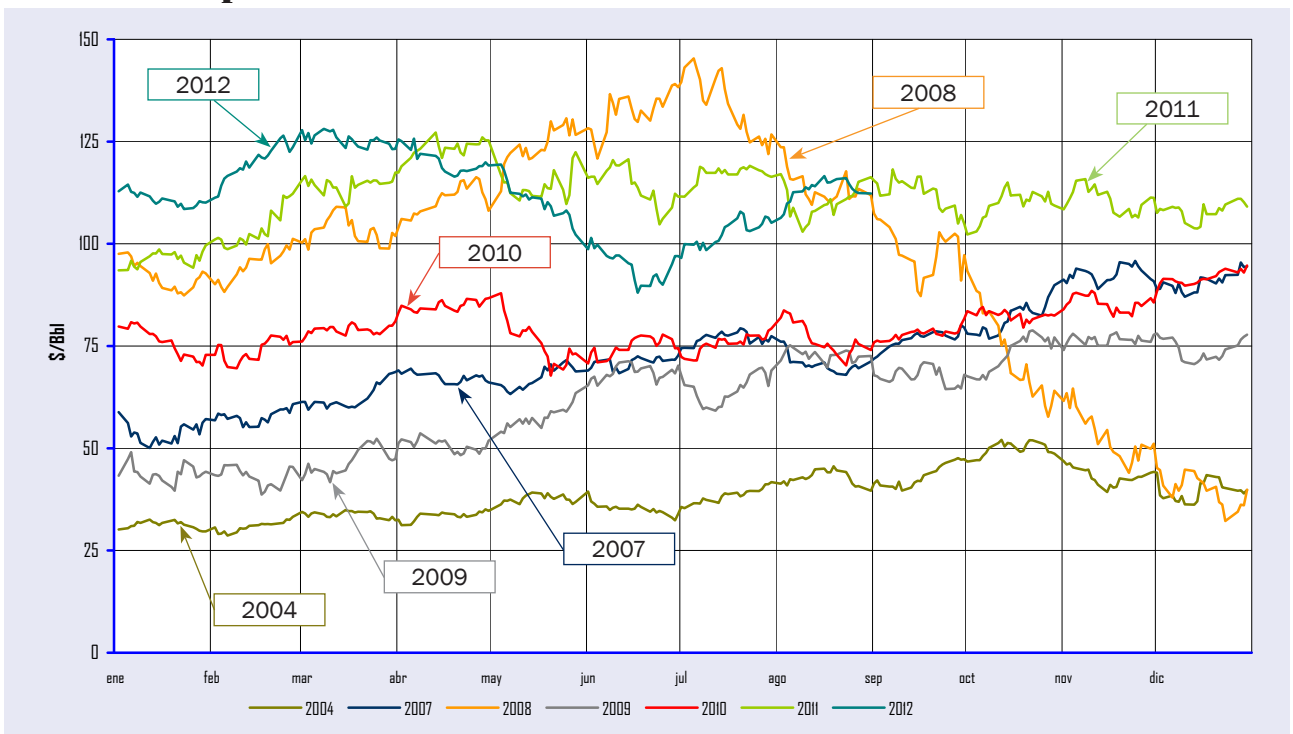


Gráfico 7.15

Evolución de los precios Spot de Crudos (\$/Bbl)

Crudos	Cotizaciones medias última semana del mes																	
	2011										2012							
	M	A	My	J	Jl	Ag	S	O	N	D	E	F	M	A	My	J	Jl	Ag
Cercano Oriente																		
Arabia Ligerio	111,5	119,7	110,0	110,1	114,0	106,8	108,2	107,8	109,1	106,6	111,0	117,0	123,6	119,1	106,6	93,5	99,8	110,9
Dubai	108,5	115,7	108,1	107,5	111,0	104,7	104,8	103,6	106,6	104,5	108,8	116,7	122,7	117,5	107,3	94,4	99,8	109,0
Kuwait	114,8	123,1	114,8	114,4	116,7	110,1	110,5	108,7	110,7	108,1	111,7	119,0	124,7	123,5	n.d.	n.d.	n.d.	n.d.
Irán (ligero)	111,5	119,7	110,1	110,0	113,9	106,6	107,9	107,5	108,8	106,3	110,6	116,4	122,7	118,6	106,2	93,1	99,5	110,5
Irán (pesado)	109,8	118,0	109,0	108,7	112,6	105,2	106,5	105,9	107,3	104,8	109,1	114,9	121,2	117,0	104,5	91,4	98,0	109,0
Mediterráneo/África																		
Irak (Kirkuk)	112,0	119,8	110,2	110,1	113,3	107,6	110,4	107,5	108,9	106,9	108,3	117,5	123,4	116,6	107,6	92,3	101,0	112,2
Argelia (Saharan)	116,5	125,9	116,4	115,4	117,3	111,5	115,0	111,2	111,6	108,6	111,4	119,9	126,4	120,1	109,5	92,6	100,4	112,3
Libia (Es Sider)	114,3	123,3	114,7	114,0	116,6	109,9	112,3	109,4	110,3	108,3	111,4	120,0	126,2	121,4	111,4	96,2	103,1	112,0
Nigeria (Bonny)	118,5	127,0	117,7	116,4	118,7	113,2	116,5	112,9	112,9	110,2	113,6	121,7	128,0	121,6	111,8	96,5	103,4	114,7
Rusia																		
Urales	111,1	119,4	111,9	112,0	115,6	109,8	112,5	108,7	110,7	107,9	109,8	119,1	123,0	116,9	108,6	93,7	102,5	113,0
América del Norte																		
E.E.U.U.(Texas Int.)	102,9	109,5	100,9	96,3	97,3	86,3	85,6	86,3	97,1	98,6	100,3	102,2	106,2	103,3	94,7	82,3	87,9	94,1
México (Maya)	100,8	108,3	103,3	103,3	106,2	101,8	103,7	102,8	103,5	99,3	105,9	113,8	114,3	110,6	102,1	89,2	94,1	102,5
Mar del Norte																		
Ekofisk	116,1	125,4	116,8	116,3	118,7	112,6	116,0	112,0	111,8	109,4	112,3	121,4	127,5	120,6	111,3	96,1	110,6	114,2
Forties	114,6	123,8	115,0	114,3	117,1	110,7	114,7	109,9	110,8	108,1	110,4	120,0	126,1	119,5	110,3	94,9	102,7	113,8
Brent	115,4	124,4	115,7	114,9	117,4	111,2	114,9	110,9	111,4	108,8	111,4	120,6	126,8	120,2	110,9	95,7	103,1	114,1
Cesta OPEP																		
Cesta OPEP	109,8	118,0	109,9	109,1	111,6	106,2	107,6	106,4	110,1	107,3	111,5	117,5	123,0	118,2	108,1	93,9	99,6	109,5

Tabla 7.9

Fuente: Reuters.

Cotizaciones internacionales de productos petrolíferos FOB media NWE/Italia (\$/t)

	Periodo	Prem Unl	Jet Kerosene	ULSD	1% Fuel Oil
2011	Junio	987,3	995,8	969,4	657,9
	Julio	1.043,8	1.020,1	995,1	681,8
	Agosto	1.003,2	982,3	958,6	664,4
	Septiembre	1.015,9	972,1	952,9	642,1
	Octubre	959,0	981,2	961,1	632,9
	Noviembre	910,8	1.025,6	995,6	653,1
	Diciembre	904,7	981,0	944,2	651,8
2012	Enero	952,5	1.008,0	971,0	669,5
	Febrero	1.023,7	1.052,7	1.014,3	711,5
	Marzo	1.135,0	1.083,9	1.043,7	748,7
	Abril	1.150,9	1.067,7	1.023,0	734,4
	Mayo	1.003,4	993,7	946,9	671,2
	Junio	903,8	889,6	853,5	589,6
	Julio	965,7	948,2	916,7	623,2
	Agosto	1.073,1	1.040,8	988,8	681,1

Tabla 7.10

Fuente: Reuters.

Prem Unl (*)

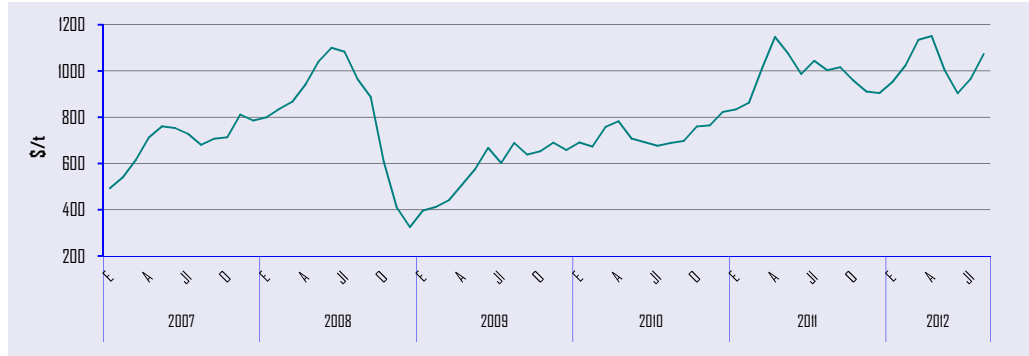


Gráfico 7.16

Jet Kerosene

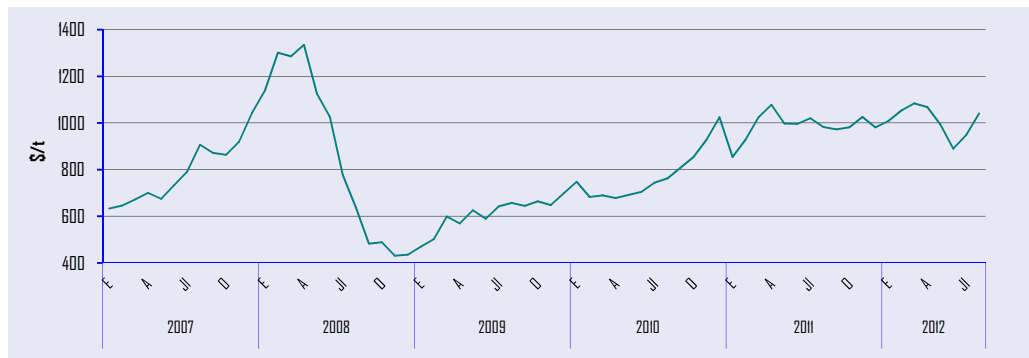


Gráfico 7.17

ULSD (*)

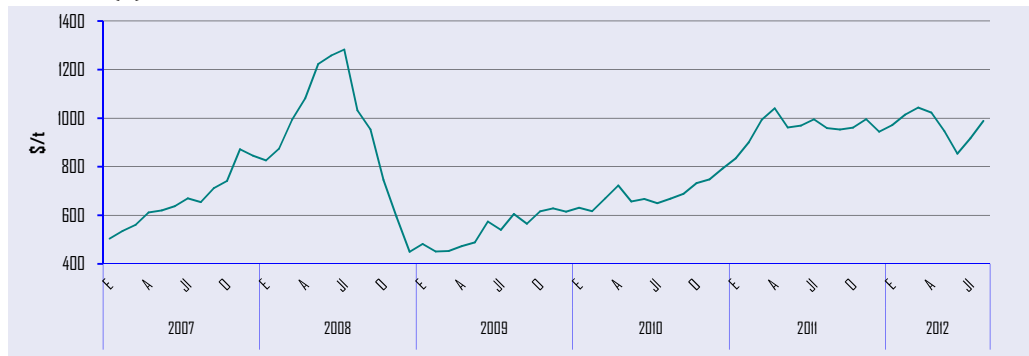


Gráfico 7.18

1% Fuel Oil

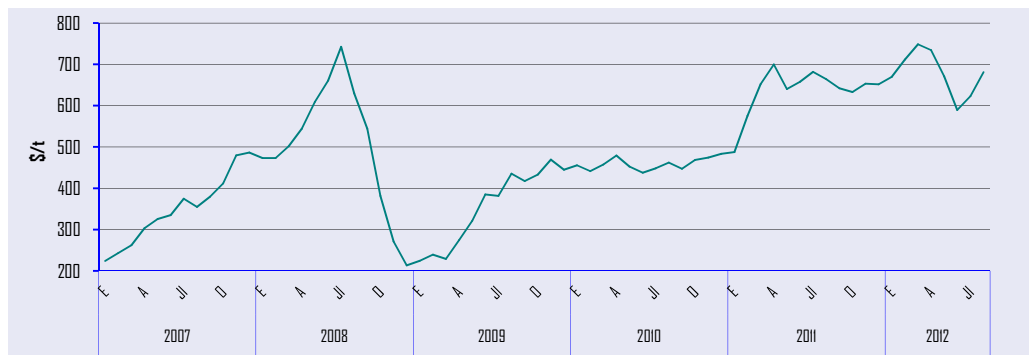


Gráfico 7.19

(*) Hasta diciembre 2008, inclusive, las medias son de productos con 50 partes por millón (ppm) de azufre. A partir de enero de 2009 son de productos de 10 ppm.

Legislación Española

JUNIO 2012

- **Resolución** de 30 de mayo de 2012, de la Secretaría de Estado de Energía, por la que se publican los valores del coste de la materia prima y del coste base de la materia prima del gas natural para el segundo trimestre de 2012, a los efectos del cálculo del complemento de eficiencia y los valores retributivos de las instalaciones de cogeneración y otras en el Real Decreto 661/2007, de 25 de mayo, por el que se regula la actividad de producción de energía eléctrica en régimen especial. (B.O.E de 1 de junio de 2012).
- **Resolución** de 12 de junio de 2012, de la Dirección General de Política Energética y Minas, por la que se publican los nuevos precios de venta, antes de impuestos, de los gases licuados del petróleo por canalización. (B.O.E de 18 de junio de 2012).
- **Resolución** de 13 de junio de 2012, de la Secretaría de Estado de Energía, por la que se corrige la de 30 de mayo de 2012, por la que se publican los valores del coste de la materia prima y del coste base de la materia prima del gas natural para el segundo trimestre de 2012, a los efectos del cálculo del complemento de eficiencia y los valores retributivos de las instalaciones de cogeneración y otras en el Real Decreto 661/2007, de 25 de mayo, por el que se regula la actividad de producción de energía eléctrica en régimen especial. (B.O.E de 18 de junio de 2012).
- **Circular** 2/2012, de 8 de junio, de la Comisión Nacional de Energía, por la que se establece la metodología para la asignación coordinada de capacidad de interconexión de gas natural entre España y Portugal. (B.O.E de 28 de junio de 2012).
- **Resolución** de 28 de junio de 2012, de la Dirección General de Política Energética y Minas, por la que se publica la tarifa de último recurso de gas natural. (B.O.E de 29 de junio de 2012).
- **Resolución** de 29 de junio de 2012, de la Dirección General de Política Energética y Minas, por la que se publican los nuevos precios máximos de venta, antes de impuestos, de los gases licuados del petróleo envasados, en envases de capacidad igual o superior a 8 kg. e inferior a 20 Kg., excluidos los envases de mezcla para usos de los gases licuados del petróleo como carburante. (B.O.E de 30 de junio de 2012).

JULIO 2012

- **Resolución** de 28 de junio de 2012, de la Comisión Nacional de Energía, por la que se aprueba el "information memorandum" y el contrato tipo para la asignación coordinada de la capacidad de interconexión de gas natural entre España y Portugal, disponible en el periodo comprendido entre octubre de 2012 y septiembre de 2013. (B.O.E de 7 de julio de 2012).
- **Resolución** de 10 de julio de 2012, de la Dirección General de Política Energética y Minas, por la que se publican los nuevos precios de venta, antes de impuestos, de los gases licuados del petróleo por canalización. (B.O.E de 14 de julio de 2012).

- **Resolución** de 19 de abril de 2012, de la Comisión Nacional de Energía, por la que se modifica la de 26 de febrero de 2004, modificada por la de 7 de abril de 2006, modificada por la de 22 de diciembre de 2009, por la que se establece la aplicación del procedimiento para la presentación de la autoliquidación y las condiciones para el pago de las tasas establecidas en la disposición adicional duodécima.2, segundo y tercero, de la Ley 34/1998, de 7 de octubre, en relación con el sector eléctrico y de hidrocarburos gaseosos. (B.O.E de 19 de julio de 2012).
- **Anuncio** de la Subdirección General de Hidrocarburos, por el que se da publicidad a la Resolución de la Dirección General de Política Energética y Minas de 28 de junio de 2012 por la que se resuelve el expediente de inhabilitación para ejercer la actividad de operador al por mayor de carburantes y combustibles petrolíferos incoado a la empresa 9403 Operoil, S.L. (B.O.E de 16 de julio de 2012).
- **Anuncio** de la Subdirección General de Hidrocarburos por el que se da publicidad a la Resolución de la Dirección General de Política Energética y Minas de 28 de junio de 2012 por la que se resuelve el expediente de inhabilitación para ejercer la actividad de operador al por mayor de carburantes y combustibles petrolíferos incoado a la empresa Petroazul, S.L. (B.O.E de 16 de julio de 2012).
- **Resolución** de 20 de julio de 2012, de la Dirección General de Política Energética y Minas, por la que se fija el precio medio de la energía a aplicar en el cálculo de la retribución del servicio de gestión de la demanda de interrumpibilidad ofrecido por los consumidores que adquieren su energía en el mercado de producción durante el tercer trimestre de 2012. (B.O.E de 30 de julio de 2012).
- **Resolución** de 11 de julio de 2012, de la Dirección General de Política Energética y Minas, por la que se modifica la de 24 de junio de 2002, por la que se aprueban los modelos normalizados de solicitud y los modelos normalizados de contratación para el acceso de terceros a las instalaciones gasistas. (B.O.E de 31 de julio de 2012).

AGOSTO 2012

- **Anuncio** de la Subdirección General de Hidrocarburos, por el que se da publicidad a la Resolución de la Dirección General de Política Energética y Minas, de 12 de julio de 2012, por la que se resuelve el expediente de inhabilitación para ejercer la actividad de operador al por mayor de carburantes y combustibles petrolíferos incoado a la empresa Ebcon Park Gandía, S.L. (B.O.E de 13 de agosto de 2012).
- **Resolución** de 21 de junio de 2012, de la Comisión Nacional de Energía, por la que se establecen y publican, a los efectos de lo dispuesto en la disposición adicional tercera del Real Decreto-Ley 6/2000, de 23 de junio, las relaciones de operadores dominantes en los sectores energéticos. (B.O.E de 17 de agosto de 2012).



- **Circular 4/2012**, de 12 de julio, de la Comisión Nacional de Energía, por la que se regula la gestión del mecanismo de fomento del uso de biocarburantes y otros combustibles renovables con fines de transporte. (B.O.E de 17 de agosto de 2012).
- **Resolución** de 7 de agosto de 2012, de la Dirección General de Política Energética y Minas, por la que se publican los nuevos precios de venta, antes de impuestos, de los gases licuados del petróleo por canalización. (B.O.E de 17 de agosto de 2012).
- **Circular 5/2012**, de 12 de julio, de la Comisión Nacional de Energía, por la que se regulan los procedimien-

tos de constitución, gestión y reparto del fondo de pagos compensatorios del mecanismo de fomento del uso de biocarburantes y otros combustibles renovables con fines de transporte. (B.O.E de 18 de agosto de 2012).

- **Resolución** de 21 de junio de 2012, de la Comisión Nacional de Energía, por la que se establecen y publican a los efectos de lo dispuesto en el artículo 34 y en la disposición adicional tercera del Real Decreto-ley 6/2000, de 23 de junio, las relaciones de operadores principales en los sectores energéticos. (B.O.E de 21 de agosto de 2012).

UNIDADES Y FACTORES DE CONVERSIÓN UTILIZADOS

Unidades y factores de conversión para energía:

A:	TJ	Gcal	Mtermias	Mtep	GWh
De:	Multiplicar por:				
TJ	1	238,8	0,2388	2,388 x 10 ⁻⁵	0,2778
Gcal	4,1868 x 10 ⁻³	1	10 ⁻³	10 ⁻⁷	1,163 x 10 ⁻³
Mtermias	4,1868	10 ³	1	10 ⁻⁴	1,163
Mtep	4,1868 x 10 ⁴	10 ⁷	10 ⁴	1	11.630
GWh	3,6	860	0,86	8,6 x 10 ⁻⁵	1

Unidades y factores de conversión para volumen:

A:	Galones (US)	Barriles	Pie cúbico	Litro	Metro cúbico
De:	Multiplicar por:				
Galones (US)	1	0,02381	0,1337	3,785	0,0038
Barriles	42	1	5,615	159	0,159
Pie cúbico	7,48	0,1781	1	28,3	0,0283
Litro	0,2642	0,0063	0,0353	1	0,001
Metro cúbico	264,2	6,289	35,3147	1.000	1

Otras equivalencias utilizadas:

Gas Natural:	11,86 kWh/Nm ³
Crudo:	7,33 Bbl/t

Características de las tarifas de consumo a efectos de precios de gas natural:

ESPAÑA

Uso doméstico /comercial (Tabla 7.3) Presión de suministro ≤4 bar	
Consumos (kWh/año)	
Tarifa 1/TUR1	≤5.000
Tarifa 2/TUR2	>5.000 ≤50.000

A partir del 1 julio de 2009 las tarifas T1 y T2 se denominan TUR1 y TUR2 según Resolución de 29 de junio de 2009.

Países miembros de la OPEP: Angola, Arabia Saudí, Argelia, Ecuador, Emiratos Árabes Unidos, Irak, Irán, Kuwait, Libia, Nigeria, Qatar, Venezuela.

Países miembros de la AIE: Alemania, Australia, Austria, Bélgica, Canadá, Corea del Sur, Dinamarca, España, Estados Unidos, Finlandia, Francia, Grecia, Holanda, Hungría, Irlanda, Italia, Japón, Luxemburgo, Noruega, Nueva Zelanda, Polonia, Portugal, Reino Unido, República Checa, República Eslovaca, Suecia, Suiza, Turquía.

Países miembros de la OCDE: Alemania, Australia, Austria, Bélgica, Canadá, Corea del Sur, Chile, Dinamarca, Eslovenia, España, Estados Unidos, Estonia, Finlandia, Francia, Grecia, Holanda, Hungría, Irlanda, Islandia, Israel, Italia, Japón, Luxemburgo, México, Noruega, Nueva Zelanda, Polonia, Portugal, Reino Unido, República Checa, República Eslovaca, Suecia, Suiza, Turquía.

Países del grupo Unión Europea 15: Alemania, Austria, Bélgica, Dinamarca, España, Finlandia, Francia, Grecia, Holanda, Irlanda, Italia, Luxemburgo, Portugal, Reino Unido, y Suecia.

Países de la Unión Europea 27: Alemania, Austria, Bélgica, Bulgaria, Chipre, Dinamarca, Eslovaquia, Eslovenia, España, Estonia, Finlandia, Francia, Grecia, Holanda, Hungría, Irlanda, Italia, Letonia, Lituania, Luxemburgo, Malta, Polonia, Portugal, Reino Unido, República Checa, Rumania y Suecia.



CORPORACIÓN DE RESERVAS ESTRATÉGICAS DE PRODUCTOS PETROLÍFEROS

C/ Agastia, 80
28043 Madrid
España

Teléfono: +34 91 360 09 10
Fax: +34 91 420 39 45
e-mail: cores@cores.es
<http://www.cores.es/>

Diseño y Producción:
azira.com

Dep. Legal: M-12466-1998



WWW.CODRES.ES

CORPORACIÓN DE RESERVAS ESTRATÉGICAS DE PRODUCTOS PETROLÍFEROS

