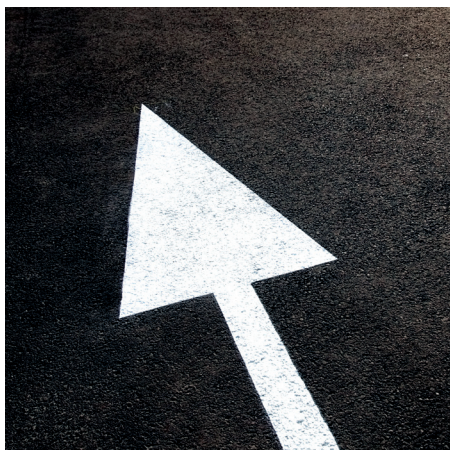


cores **nov**14

Boletín Estadístico
de Hidrocarburos
N° 204
Noviembre 2014

Corporación de Derecho
Público tutelada
por el Ministerio
de Industria,
Energía y Turismo



-1,6%

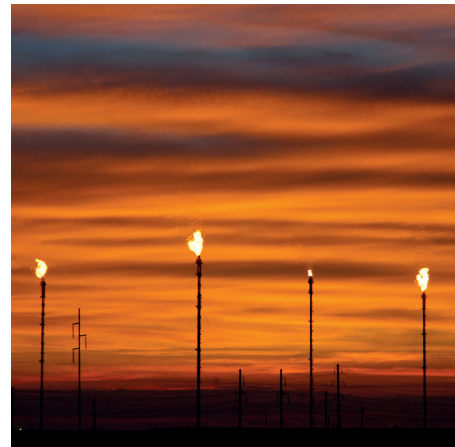


Consumo
combustibles automoción

3,4%



Importaciones
crudo



Los ingresos de CORES consisten en las cuotas satisfechas por sus miembros y otros sujetos obligados a mantener existencias mínimas de seguridad. Las cuotas se calculan anualmente en base al Presupuesto de ingresos y gastos de la Corporación que aprueba la Junta Directiva. Posteriormente se eleva propuesta al Ministro de Industria, Energía y Turismo, para su ratificación mediante Orden Ministerial.

-5,4%



Importaciones
gas natural

Índice

Destacados	2
Indicadores y consumo de energía	3
1. Productos petrolíferos	5
1.1 Consumo de productos petrolíferos	5
• Total productos petrolíferos	5
• GLP's	6
• Gasolinas	7
• Gasóleos	9
• Combustibles automoción	11
• Querosenos	14
• Fuelóleos	15
• Otros productos	17
1.2 Importaciones y exportaciones de hidrocarburos líquidos	18
• Importaciones crudo	18
• Importaciones-exportaciones productos petrolíferos	21
1.3 Balance de productos petrolíferos	24
1.4 Precios de productos petrolíferos	27
• Precios nacionales de productos petrolíferos	27
• Cotizaciones internacionales	31
2. Gas natural	33
2.1 Consumo de gas natural	33
2.2 Importaciones y exportaciones de gas natural	36
2.3 Balance de gas natural	41
2.4 Precios de gas natural	42
3. Reservas petróleo y gas natural en España	44
Unidades y factores de conversión utilizados	46

El consumo de gas natural desciende de nuevo [-9,8%], hasta 26,5 TWh

Importaciones de crudo

↑ 3,4 %

Las exportaciones de gas acumulan un aumento de +65,8% en el año móvil

El consumo de productos petrolíferos en noviembre desciende [-4,3%]

En noviembre, el consumo nacional de productos petrolíferos rompe con la tendencia registrada los últimos meses y desciende un 4,3% respecto al mismo período de 2013. Únicamente aumenta el consumo de GLP's (+8,1%) frente al descenso de los demás productos: gasolinas (-4,7%), querosenos (-0,6%), gasóleos (-4,6%) y fuelóleos (-8,3%). Asimismo, el consumo de combustibles de automoción desciende (-1,6%) tras dos meses consecutivos de incrementos.

En cuanto al consumo de gas natural, este disminuye de nuevo (-9,8% vs. noviembre 2013), hasta alcanzar 26.470 GWh. Descienden todos los tipos de consumo, convencional (-11,4%), generación eléctrica (-2,4%) y el de GNL de consumo directo (-8,5%).

Las importaciones de crudo a España aumentan por cuarto mes consecutivo

En noviembre, las importaciones de crudo a España alcanzan 4.490 kt y aumentan nuevamente respecto al mismo mes del año anterior (+3,4%), registrando cuatro meses consecutivos de incrementos. Destacan los ascensos de Irak (+79,2%), Reino Unido (+196,3%) y Angola (+94,2%). Arabia Saudí se convierte en el máximo importador del mes, con el 14,3% de la estructura, favoreciendo así el aumento registrado por el conjunto de Oriente Medio (+23,8%), que duplica su peso en la estructura frente al mes anterior. Por el contrario, las importaciones de América del Norte y de Europa y Euroasia descienden (-23,1% y -21,0% respectivamente), debido principalmente al declive de las importaciones de México (-19,4%) y de Rusia (-42,8%). Cabe señalar el descenso de Nigeria (-41,6% vs. noviembre 2013). Este mes, las importaciones procedentes de la OPEP suponen el 54,6% de la estructura.

En el año móvil, los principales suministradores continúan siendo Nigeria (16,1%), México (13,6%) y Rusia (13,1%).

Las importaciones de gas disminuyen [-5,4%] tras dos meses de aumentos

Las importaciones de gas natural alcanzan 32.963 GWh (-5,4% vs. noviembre 2013), presentando descensos tanto las de GN (-2,7%) como las de GNL (-8,5%). En noviembre, aumentan las importaciones procedentes de Europa y Euroasia (+13,5%) debido al incremento registrado por Noruega (+34,9%). Por el contrario, destaca el descenso de las importaciones provenientes de África (-10,8%), lastradas por las caídas registradas en las importaciones de Argelia y Nigeria (-8,9% y -17,7%, respectivamente), primer y tercer máximos importadores tanto del mes como del año móvil. Este mes, las exportaciones de gas natural continúan la tendencia alcista registrando un aumento del 188,4% con respecto al mismo período de 2013. Las exportaciones a Asia-Pacífico continúan aumentando (+202,9% vs. noviembre 2013 y +556,4% en el año móvil) y representan el 73,6% de la estructura. El resto de exportaciones se han realizado a Europa y Euroasia, principalmente a Portugal y a Grecia, país al que no se exportaba desde agosto 2012.

Indicadores

	Fuente	Unidades	Penúltimo dato	Último dato	Periodo últ. dato
Consumo y demanda					
Total productos petrolíferos	CORES	kt	4.803	4.455	nov-14
GLP's	CORES	kt	131	131	nov-14
Gasolinas	CORES	kt	399	345	nov-14
Querosenos	CORES	kt	509	381	nov-14
Gasóleos de auto	CORES	kt	1.848	1.659	nov-14
Gas natural	CORES	GWh	23.786	26.470	nov-14
Comercio exterior					
Importación de crudo	CORES	kt	5.182	4.490	nov-14
Importación de gas natural	CORES	GWh	36.079	32.963	nov-14
Coste CIF del crudo importado	CORES	€/Bbl	69,61	60,46	nov-14
Saldo Expor. - Impor. productos petrolíferos	CORES	kt	129	145	nov-14
Refino y stocks de petróleo					
Materia prima procesada	CORES	kt	5.148	5.073	nov-14
Utilización de la capacidad de refino	CORES	%	78,72	80,16	nov-14
Stocks de crudo y productos	CORES	kt	16.786	16.507	nov-14
Precios crudos y productos					
Precio Brent	Reuters	US\$/Bbl	87,42	78,75	nov-14
Cotización media anual	BCE	US\$/€	1,2673	1,2472	nov-14
PVP gasolina 95 l.O.	MINETUR	c€/litro	136,33	131,87	nov-14
PVP gasóleo auto	MINETUR	c€/litro	128,23	125,26	nov-14
PVP botella de butano 12,5 kg	MINETUR	€/bombona	17,50	17,50	nov-14
Tarifa GN 3.1 doméstico y comercial	MINETUR	c€/kWh	9,3229	9,3229	nov-14
Indicadores de actividad					
PIB	INE	(%)Var.inter.	1,3	1,6	3erT 2014
Índice producción industrial¹	INE	(%)Var.inter.	0,6	-0,1	nov-14
Bienes de consumo	INE	(%)Var.inter.	1,1	-0,3	nov-14
- B. consumo duradero	INE	(%)Var.inter.	-0,9	4,3	nov-14
- B. consumo no duradero	INE	(%)Var.inter.	1,3	-0,7	nov-14
Bienes de equipo	INE	(%)Var.inter.	-0,7	-2,2	nov-14
Bienes intermedios	INE	(%)Var.inter.	3,1	4,7	nov-14
Energía	INE	(%)Var.inter.	-3,1	-5,1	nov-14
Consumo energía eléctrica ²	REE	(%)Var.inter.	-1,0	-1,1	nov-14
Consumo aparente de cemento ¹	OFICEMEN	(%)Var.inter.	5,1	2,7	nov-14
Matriculación de automóviles	DGT	(%)Var.inter.	27,9	23,3	nov-14
Producción interior					
Crudo de petróleo	CORES	kt	25	17	nov-14
Gas natural	CORES	GWh	10	9	nov-14
Grado de autoabastecimiento (petróleo)	CORES	%	0,52	0,38	nov-14
Grado de autoabastecimiento (gas)	CORES	%	0,04	0,03	nov-14

NOTAS: 1. Ajustado efecto calendario y estacional

Fuente: Elaboración Cores

2. Corregido efecto temperatura y calendario

Indicadores (cont.)

	Fuente	Unidades	Penúltimo dato	Último dato	Periodo últ. dato
Indicadores de transporte¹					
Transporte total	INE	(%)Var.inter.	0,5	-0,5	nov-14
Transporte urbano	INE	(%)Var.inter.	1,1	-0,3	nov-14
Transporte interurbano	INE	(%)Var.inter.	0,6	0,3	nov-14
Transporte por autobús	INE	(%)Var.inter.	-2,2	-1,4	nov-14
Transporte ferrocarril	INE	(%)Var.inter.	3,6	2,2	nov-14
Cercanías	INE	(%)Var.inter.	3,2	1,4	nov-14
Media distancia	INE	(%)Var.inter.	-0,7	8,8	nov-14
Larga distancia	INE	(%)Var.inter.	15,7	11,7	nov-14
Transporte aéreo (interior)	INE	(%)Var.inter.	5,4	1,7	nov-14
Marítimo (cabotaje)	INE	(%)Var.inter.	-9,5	-4,0	nov-14

NOTAS: 1. Ajustado efecto calendario y estacional

Fuente: Elaboración Cores

2. Corregido efecto temperatura y calendario

Consumo de energía primaria y final

Unidad: miles de toneladas equivalentes de petróleo

Consumo anual de energía primaria en España y grado de autoabastecimiento	Año 2013	Estructura (%)	Año 2012	Estructura (%)	Autoabastecimiento	
					2013	2012
Carbón	10.531	8,7	15.510	12,0	16,0	15,9
Petróleo	52.934	43,7	53.978	41,9	0,7	0,3
Gas natural	26.077	21,5	28.184	21,9	0,2	0,2
Nuclear	14.785	12,2	16.019	12,4	100,0	100,0
Energías renovables	17.209	14,2	16.004	12,4	100,0	100,0
Residuos no renovables	160	0,1	176	0,1	94,2 *	82,6*
Saldo Eléctrico (Imp.-Exp.)	-579	-0,5	-963	-0,7		
Total	121.117	100,0	128.909	100,0	27,9	25,9

* Este grado de autoabastecimiento corresponde a biomasa, biocarburantes y residuos

Fuente: D. G. de Política Energética y Minas

Unidad: miles de toneladas equivalentes de petróleo

Consumo anual de energía final en España	Año 2013	Estructura (%)	Año 2012	Estructura (%)	Tv (%) 2013/2012
Carbón	1.633	1,9	1.507	1,7	8,3
Productos petrolíferos	43.419	50,8	45.543	51,2	-4,7
Gas	15.104	17,7	14.987	16,8	0,8
Electricidad	19.952	23,4	20.661	23,2	-3,4
Renovables	5.329	6,2	6.273	7,1	-15,0
Total	85.437	100,0	88.971	100,0	-4,0

Fuente: D. G. de Política Energética y Minas

Unidad: miles de toneladas

Consumo de productos petrolíferos	nov-14		Acumulado anual		Últimos doce meses		
	kt	Tv (%)*	kt	Tv (%)*	kt	Tv (%)*	Estructura(%)
Gases licuados del petróleo (GLP's)	131	8,1	1.477	4,5	1.652	4,5	3,0
Gasolinas	345	-4,7	4.225	-1,1	4.608	-1,4	8,5
Querosenos	381	-0,6	4.874	3,7	5.305	4,4	9,8
Gasóleos	2.330	-4,6	25.719	-0,1	28.216	0,0	52,0
Fuelóleos	701	-8,3	8.268	4,9	9.012	4,1	16,6
Otros productos**	567	-2,4	5.175	-14,8	5.514	-14,9	10,2
Total***	4.455	-4,3	49.738	-0,7	54.308	-0,7	100,0

* Tasas de variación con respecto al mismo periodo del año anterior.

Fuente: Cores

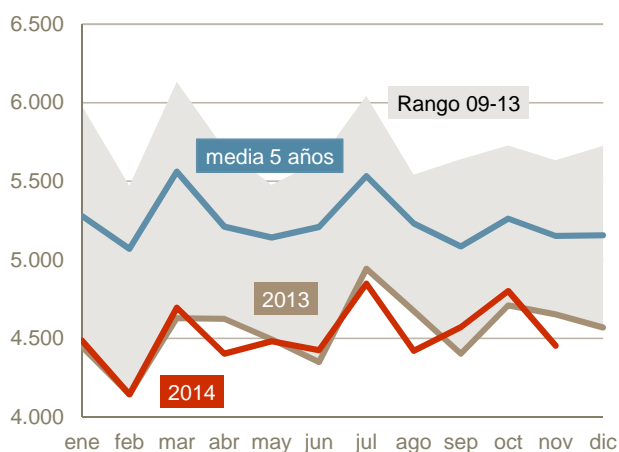
** Incluye lubricantes, productos asfálticos, coque y otros.

*** Para obtener el consumo total nacional deben sumarse las mermas y autoconsumos que figuran en el balance de producción y consumo.

- igual que 0,0 / ^ mayor que 0,0

Evolución del consumo de productos petrolíferos

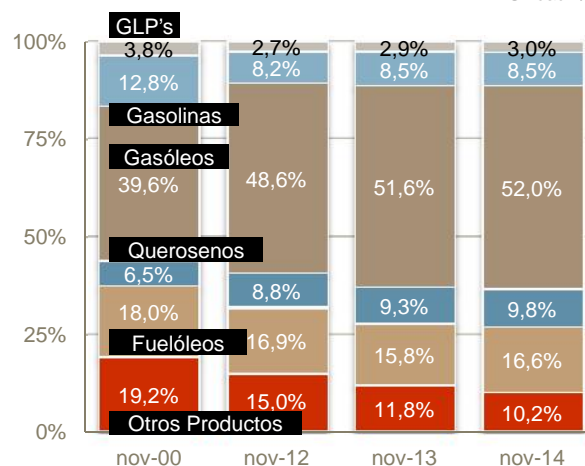
Unidad: miles de toneladas



Fuente: Cores

Distribución del consumo de prod. petrolíferos (últimos 12m.)

Unidad: %

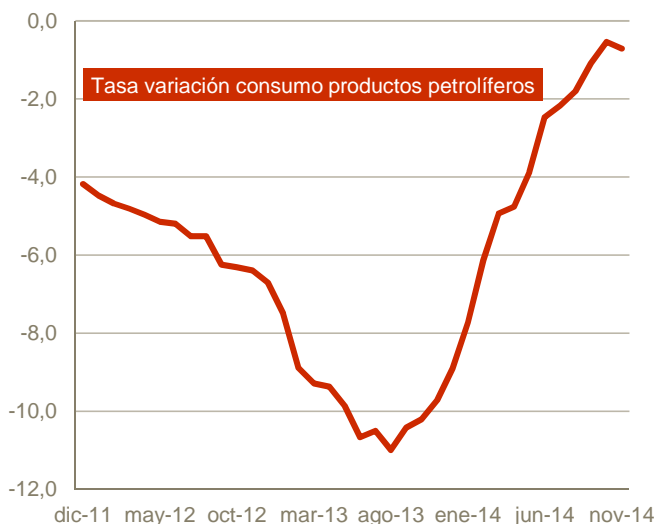


Fuente: Cores

Tasa variación año móvil del consumo de productos petrolíferos (%)

	2012	2013	2014
Enero	-4,5	-7,5	-7,7
Febrero	-4,7	-8,9	-6,1
Marzo	-4,8	-9,3	-4,9
Abril	-5,0	-9,4	-4,8
Mayo	-5,1	-9,9	-3,9
Junio	-5,2	-10,7	-2,5
Julio	-5,5	-10,5	-2,2
Agosto	-5,5	-11,0	-1,8
Septiembre	-6,2	-10,4	-1,1
Octubre	-6,3	-10,2	-0,5
Noviembre	-6,4	-9,7	-0,7
Diciembre	-6,7	-8,9	

Fuente: Cores



Fuente: Cores

Unidad: miles de toneladas

Consumo de gases licuados del petróleo	nov-14		Acumulado anual		Últimos doce meses		
	kt	Tv (%)*	kt	Tv (%)*	kt	Tv (%)*	Estructura(%)
Envasado	69	-14,1	755	-7,6	866	-6,0	52,4
Granel	34	-10,1	457	-11,1	518	-9,5	31,4
Automoción (envasado y granel)	3	1,1	32	14,0	35	10,3	2,1
Otros	25	69.445,2	233	323,1	233	322,8	14,1
Total	131	8,1	1.477	4,5	1.652	4,5	100,0

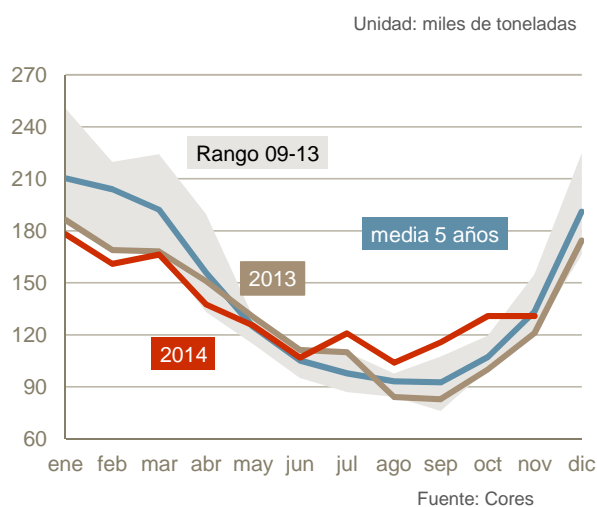
* Tasas de variación con respecto al mismo periodo del año anterior.

Fuente: Cores

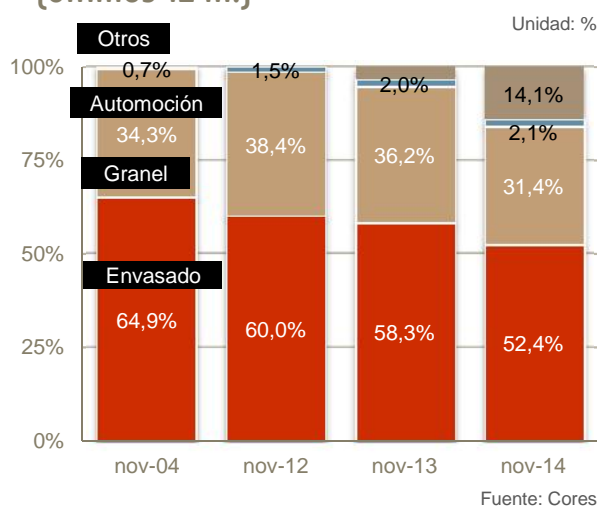
** Incluye GLP distintos de los anteriores incluyendo GLP destinado a su posterior transformación

- igual que 0,0 / ^ mayor que 0,0

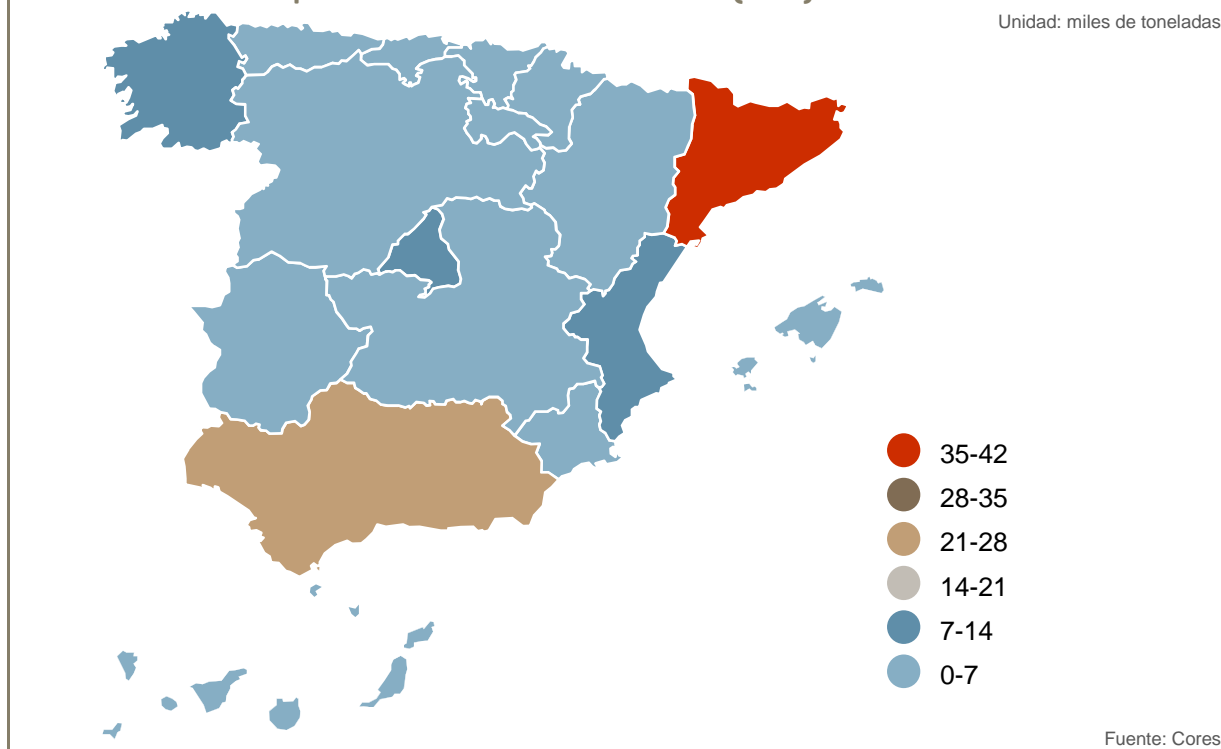
Evolución del consumo de GLP's



Distribución de consumo de GLP's (últimos 12 m.)



Consumo de GLP's por Comunidades Autónomas (mes)



Unidad: miles de toneladas

Consumo de gasolinas	nov-14		Acumulado anual		Últimos doce meses		
	kt	Tv (%)*	kt	Tv (%)*	kt	Tv (%)*	Estructura(%)
Gasolinas 95 I.O.	322	-4,7	3.934	-1,1	4.291	-1,4	93,1
Gasolinas 98 I.O.	24	-5,0	287	-0,1	314	-0,7	6,8
Gasolinas Mezcla	^	-33,9	^	-4,2	^	-30,8	^
Subtotal gasolinas auto	345	-4,7	4.222	-1,1	4.605	-1,3	99,9
Otras gasolinas	^	-28,7	3	-37,4	3	-35,1	0,1
Total **	345	-4,7	4.225	-1,1	4.608	-1,4	100,0
De los cuales:							
Bioetanol	25	12,8	253	4,8	276	4,4	6,0
% en kt	7,2		6,0		6,0		

* Tasas de variación con respecto al mismo periodo del año anterior.

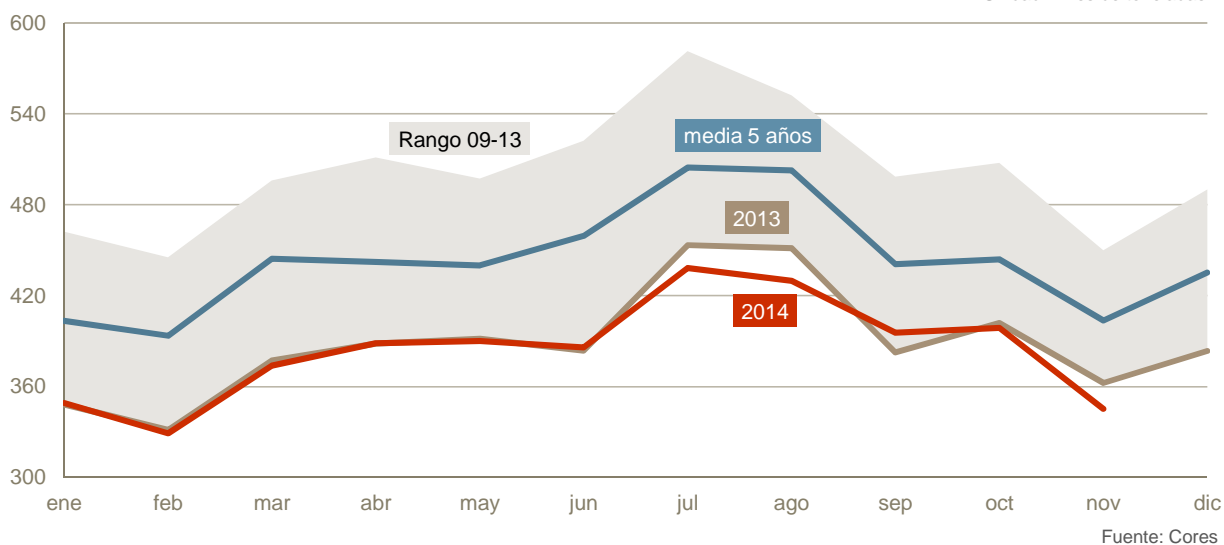
Fuente: Cores

** Incluye biocarburantes incluidos en gasolinas.

- igual que 0,0 / ^ mayor que 0,0

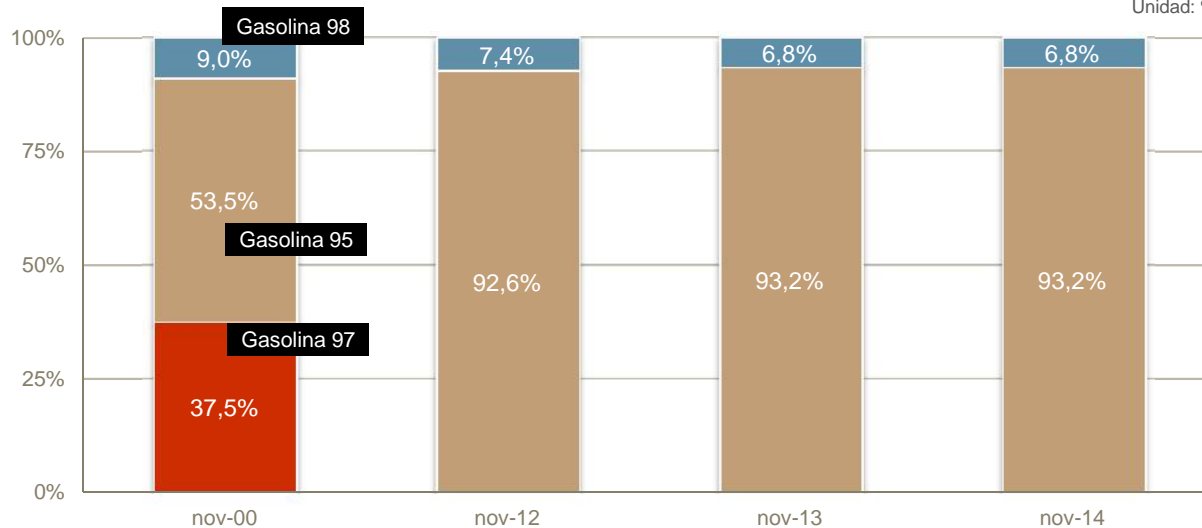
Evolución del consumo de gasolinas

Unidad: miles de toneladas



Distribución del consumo de gasolinas auto (últimos 12 m.)

Unidad: %



Fuente: Cores

Consumo de gasolinas por Comunidades Autónomas*

Unidad: miles de toneladas

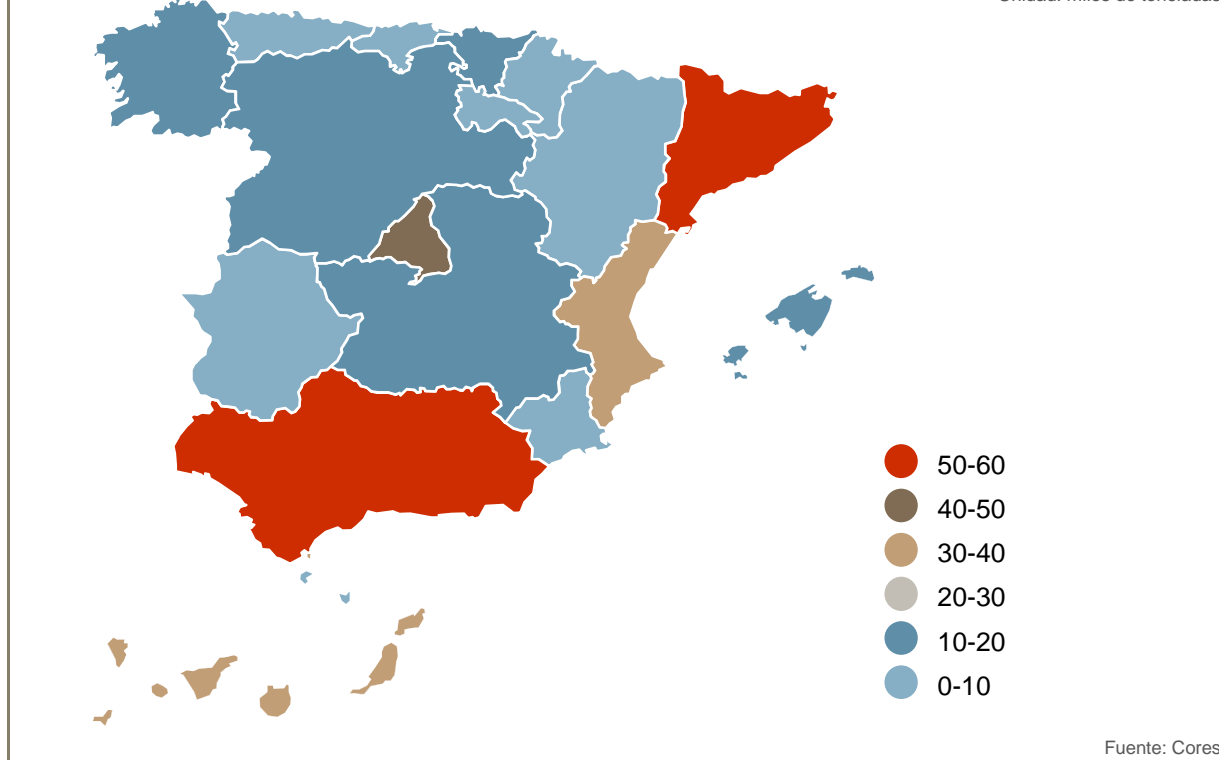
	nov-14			Últimos doce meses		
	95 I.O.	98 I.O.	Subtotal	95 I.O.	98 I.O.	Subtotal
Andalucía	50	2	52	666	24	690
Aragón	9	^	10	126	6	132
Asturias	6	^	7	84	6	90
Baleares	12	1	13	195	11	206
Canarias	29	9	38	359	116	475
Cantabria	4	^	4	57	3	60
Castilla y León	17	1	18	239	14	252
Castilla La Mancha	12	1	12	165	7	172
Cataluña	54	3	58	717	45	762
Ceuta	^	^	^	6	1	7
C. Valenciana	34	1	36	468	19	487
Extremadura	7	^	7	93	3	96
Galicia	16	1	17	229	13	242
La Rioja	2	^	2	26	2	28
Madrid	42	2	44	512	26	539
Melilla	^	-	^	6	-	6
Murcia	8	^	9	112	5	117
Navarra	5	^	5	62	2	64
País Vasco	13	1	13	168	11	179
Total nacional	322	24	345	4.291	314	4.605

* No incluye gasolinas mezcla.
- igual que 0,0 / ^ mayor que 0,0

Fuente: Cores

Consumo de gasolinas por Comunidades Autónomas (mes)

Unidad: miles de toneladas



Unidad: miles de toneladas

Consumo de gasóleos	nov-14		Acumulado anual		Últimos doce meses		
	kt	Tv (%)*	kt	Tv (%)*	kt	Tv (%)*	Estructura (%)
Gasóleo A	1.658	-0,9	19.134	1,7	20.813	1,5	73,8
Biodiesel	^	135,8	6	18,0	6	-23,6	^
Biodiesel Mezcla	1	-25,7	14	-42,7	16	-50,8	0,1
Subtotal gasóleos auto	1.659	-0,9	19.154	1,6	20.835	1,4	73,8
Agrícola y pesca (B)	315	-17,1	3.261	-2,2	3.632	-1,1	12,9
Calefacción (C)	192	-22,8	1.708	-16,1	2.025	-14,7	7,2
Otros gasóleos	164	18,5	1.597	5,7	1.725	5,9	6,1
Total **	2.330	-4,6	25.719	-0,1	28.216	0,0	100,0
De los cuales:							
Biocarburantes	82	93,7	832	6,1	873	-10,1	3,1
% en kt vs. gasóleos auto	4,9		4,3		4,2		
Navegación Marítima Internacional	99	-6,1	1130	0,9	1.226	0,8	4,3

* Tasas de variación con respecto al mismo periodo del año anterior.

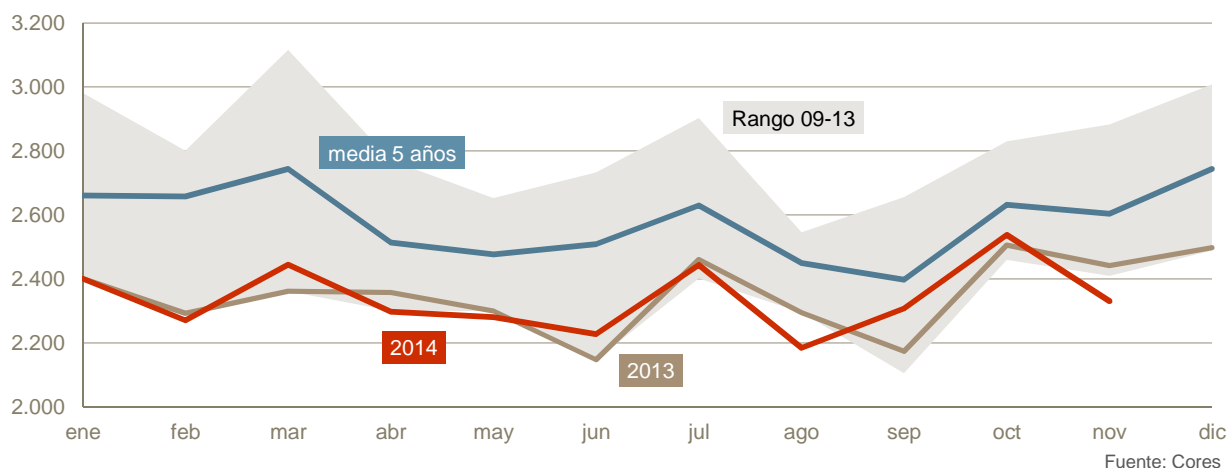
Fuente: Cores

** Incluye biocarburantes y bunkers para la navegación marítima internacional desglosados en líneas siguientes.

- igual que 0,0 / ^ mayor que 0,0

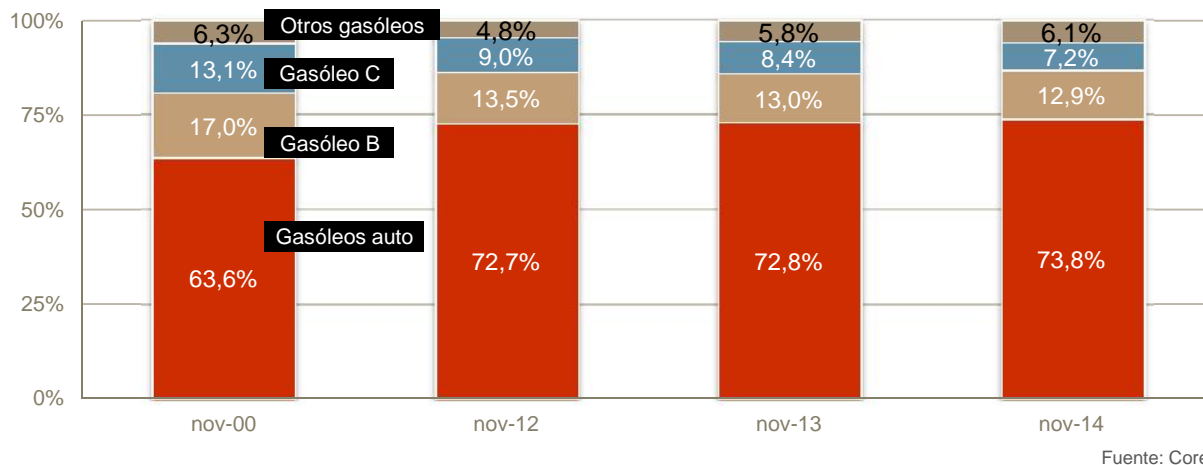
Evolución del consumo de gasóleos

Unidad: miles de toneladas



Distribución del consumo de gasóleos (últimos 12 m.)

Unidad: %



Consumo de gasóleos por Comunidades Autónomas*

Unidad: miles de toneladas

	nov-14				Últimos doce meses			
	A	B	C	Subtotal	A	B	C	Subtotal
Andalucía	250	46	15	311	3.181	557	177	3.915
Aragón	70	25	11	106	891	262	104	1.257
Asturias	35	6	5	47	440	76	53	568
Baleares	24	4	11	39	374	43	112	529
Canarias	53	-	-	53	616	-	137	753
Cantabria	23	4	1	28	294	51	13	359
Castilla y León	115	51	23	188	1.465	598	235	2.298
Castilla La Mancha	90	45	18	153	1.156	479	158	1.793
Cataluña	257	43	25	324	3.213	438	217	3.868
Ceuta	1	-	^	1	11	-	^	11
C. Valenciana	160	18	9	188	2.018	212	103	2.332
Extremadura	44	11	3	57	564	136	24	724
Galicia	105	20	27	152	1.345	264	241	1.849
La Rioja	13	4	3	20	164	46	26	236
Madrid	178	10	29	217	2.141	107	292	2.541
Melilla	1	-	^	1	13	^	^	13
Murcia	65	11	2	78	813	136	19	969
Navarra	48	7	3	59	588	88	34	709
País Vasco	124	10	7	140	1.523	140	80	1.743
Total nacional	1.658	315	192	2.164	20.813	3.632	2.025	26.469

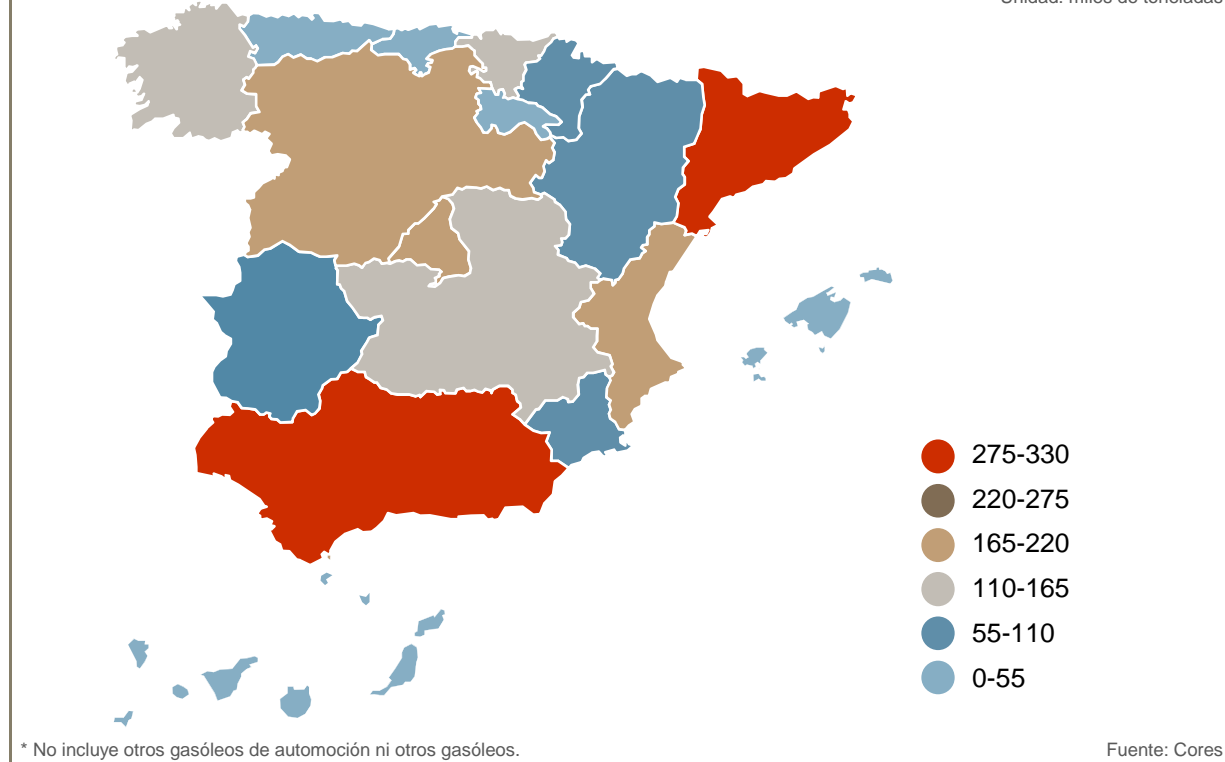
* No incluye otros gasóleos de automoción ni otros gasóleos.

Fuente: Cores

- igual que 0,0 / ^ mayor que 0,0

Consumo de gasóleos por Comunidades Autónomas* [mes]

Unidad: miles de toneladas



Unidad: miles de toneladas

Consumo de combustibles de automoción	nov-14		Acumulado anual		Últimos doce meses		
	kt	Tv (%)*	kt	Tv (%)*	kt	Tv (%)*	Estructura (%)
Gasolinas 95 I.O.	322	-4,7	3.934	-1,1	4.291	-1,4	16,9
Gasolinas 98 I.O.	24	-5,0	287	-0,1	314	-0,7	1,2
Gasolinas Mezcla	^	-33,9	^	-4,2	^	-30,8	^
Total gasolinas auto	345	-4,7	4.222	-1,1	4.605	-1,3	18,1
Gasóleo A	1.658	-0,9	19.134	1,7	20.813	1,5	81,8
Otros gasóleos de automoción **	2	-14,8	20	-32,8	22	-45,3	0,1
Total gasóleos auto	1.659	-0,9	19.154	1,6	20.835	1,4	81,9
Total Combustibles auto	2.004	-1,6	23.376	1,1	25.440	0,9	100,0
Total	4.455		49.738		54.308		
Combustibles Auto/S.Total (%)	45,0		47,0		46,8		

* Tasas de variación con respecto al mismo periodo del año anterior.

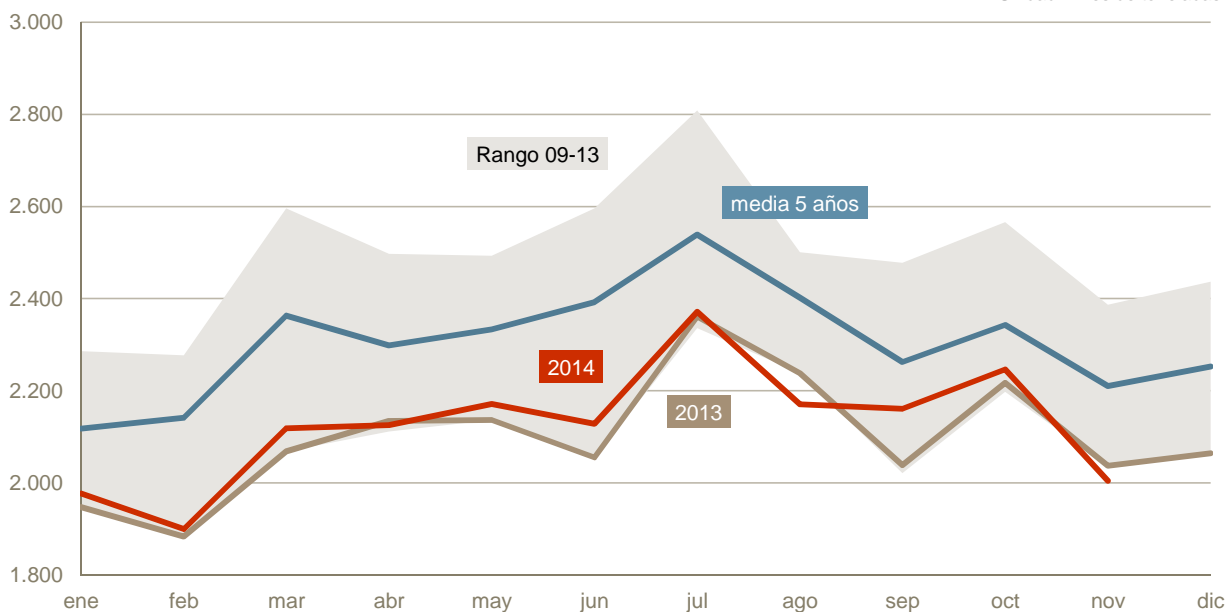
Fuente: Cores

** Biodiésel puro + biodiésel mezcla.

- igual que 0,0 / ^ mayor que 0,0

Evolución del consumo de combustibles de automoción

Unidad: miles de toneladas



Fuente: Cores

Unidad: miles de toneladas

Biocarburantes en gasolinas y gasóleos	2013		2014									
	dic	ene	feb	mar	abr	may	jun	jul	ago	sep	oct	nov
Bioetanol	23	21	18	20	22	22	24	27	25	25	25	25
Biocarburantes *	42	44	58	70	77	90	81	74	71	95	89	82

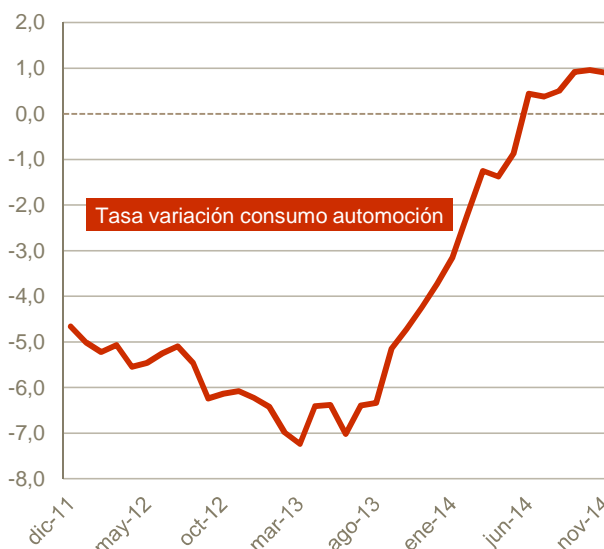
* Incluye biodiésel y HVO.

Fuente: Cores

Tasa variación año móvil del consumo de combustibles de automoción [%]

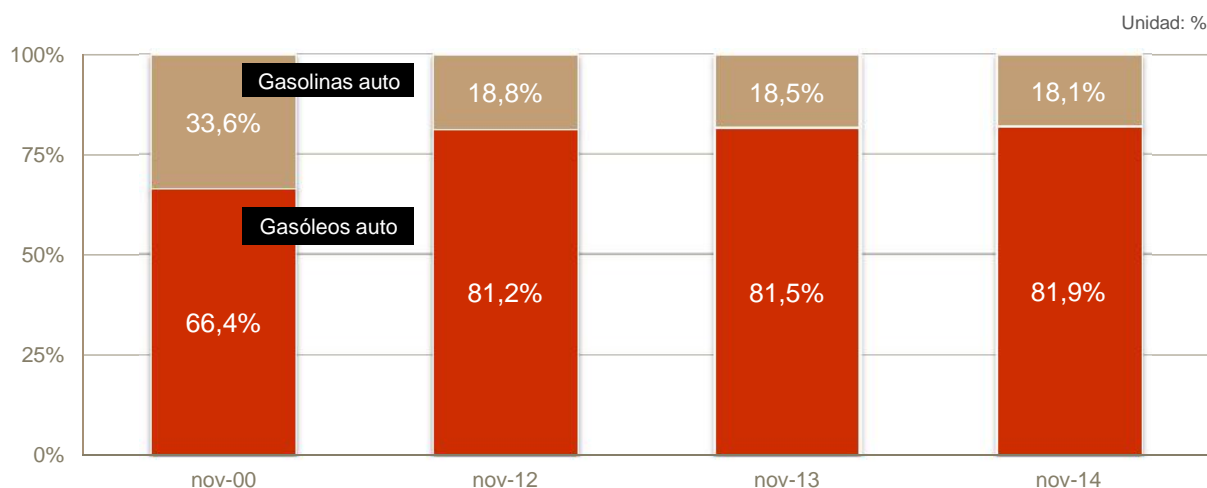
	2012	2013	2014
Enero	-5,0	-6,4	-3,1
Febrero	-5,2	-7,0	-2,2
Marzo	-5,1	-7,2	-1,3
Abril	-5,5	-6,4	-1,4
Mayo	-5,5	-6,4	-0,9
Junio	-5,2	-7,0	0,4
Julio	-5,1	-6,4	0,4
Agosto	-5,5	-6,3	0,5
Septiembre	-6,2	-5,2	0,9
Octubre	-6,1	-4,7	1,0
Noviembre	-6,1	-4,2	0,9
Diciembre	-6,2	-3,7	

Fuente: Cores



Fuente: Cores

Distribución del consumo de combustibles de automoción (últimos 12 m.)



Fuente: Cores

Unidad: miles de toneladas

Consumo de combustibles de automoción por canales	nov-14		Acumulado anual		Últimos doce meses	
	Estaciones de servicio	Extra Red	Estaciones de servicio	Extra Red	Estaciones de servicio	Extra Red
Gasolinas automoción	336	9	4.104	117	4.479	126
Gasóleos de Automoción	1.257	403	14.653	4.501	15.944	4.891
Total	1.593	412	18.757	4.619	20.422	5.017

Nota: Extra Red incluye consumidor final + distribuidores.
- igual que 0,0 / ^ mayor que 0,0

Fuente: Cores

Consumo de combustibles de automoción por Comunidades Autónomas*

Unidad: miles de toneladas

	nov-14				Últimos doce meses			
	95 I.O.	98 I.O.	Gasóleo A	Subtotal	95 I.O.	98 I.O.	Gasóleo A	Subtotal
Andalucía	50	2	250	302	666	24	3181	3.871
Aragón	9	^	70	80	126	6	891	1.023
Asturias	6	^	35	42	84	6	440	530
Baleares	12	1	24	37	195	11	374	580
Canarias	29	9	53	91	359	116	616	1.092
Cantabria	4	^	23	27	57	3	294	354
Castilla y León	17	1	115	133	239	14	1465	1.718
Castilla La Mancha	12	1	90	103	165	7	1156	1.329
Cataluña	54	3	257	315	717	45	3213	3.976
Ceuta	^	^	1	1	6	1	11	18
C. Valenciana	34	1	160	196	468	19	2018	2.505
Extremadura	7	^	44	51	93	3	564	660
Galicia	16	1	105	122	229	13	1345	1.587
La Rioja	2	^	13	15	26	2	164	192
Madrid	42	2	178	222	512	26	2141	2.680
Melilla	^	-	1	1	6	-	13	19
Murcia	8	^	65	74	112	5	813	931
Navarra	5	^	48	53	62	2	588	652
País Vasco	13	1	124	137	168	11	1523	1.702
Total nacional	322	24	1.658	2.003	4.291	314	20.813	25.417

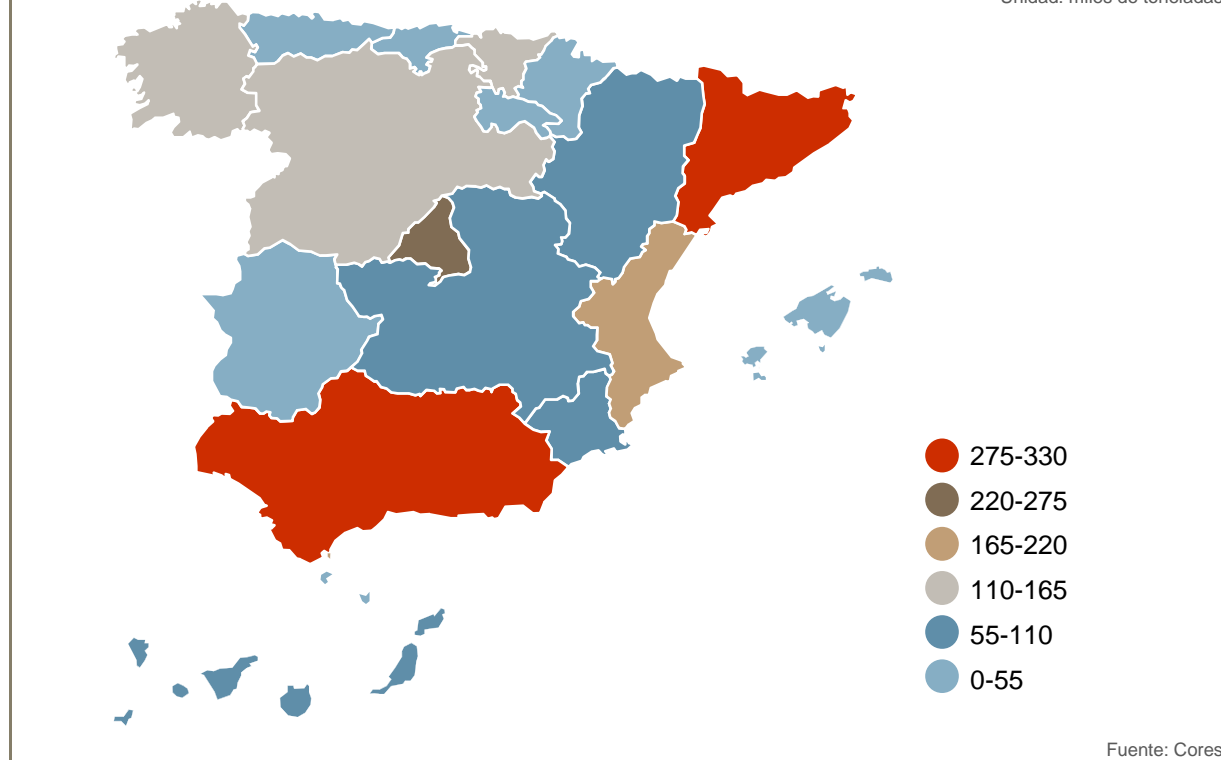
* No incluye gasolinas mezcla ni otros gasóleos de automoción.

Fuente: Cores

- igual que 0,0 / ^ mayor que 0,0

Consumo de combustibles de automoción por Comunidades Autónomas (mes)

Unidad: miles de toneladas



Fuente: Cores

Unidad: miles de toneladas

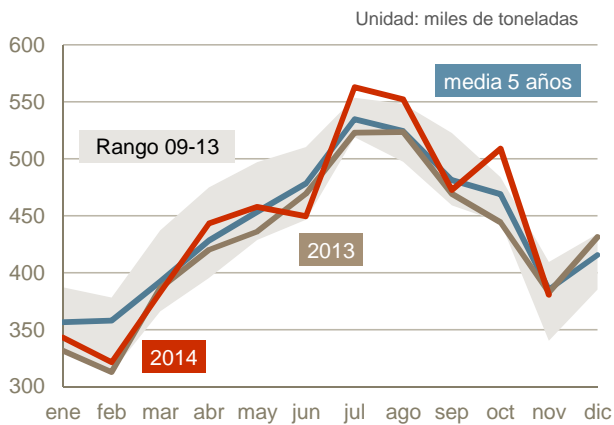
Consumo de querosenos	nov-14		Acumulado anual		Últimos doce meses		
	kt	Tv (%)*	kt	Tv (%)*	kt	Tv (%)*	Estructura (%)
Aviación	381	-0,6	4.874	3,7	5.305	4,4	100,0
Otros	^	43,8	^	6,9	^	9,6	^
Total	381	-0,6	4.874	3,7	5.305	4,4	100,0

* Tasas de variación con respecto al mismo periodo del año anterior.

Fuente: Cores

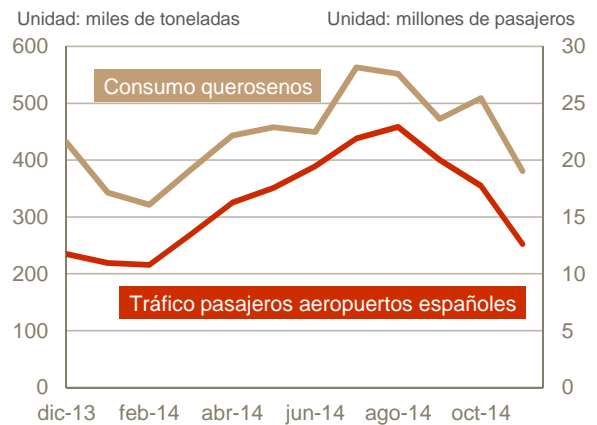
- igual que 0,0 / ^ mayor que 0,0

Evolución del consumo de querosenos



Fuente: Cores

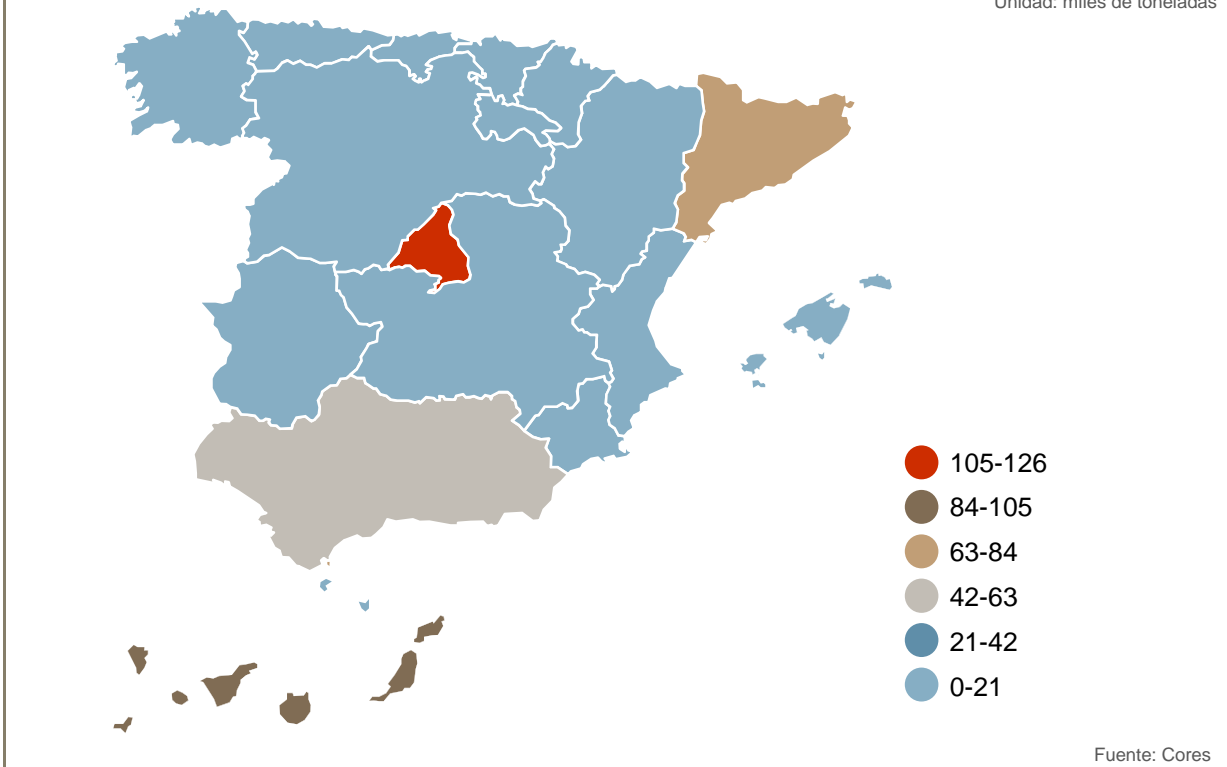
Consumo de queroseno vs tráfico pasajeros aeropuertos esp. (mes)



Fuente: Elaboración Cores

Consumo de querosenos por Comunidades Autónomas (mes)

Unidad: miles de toneladas



Unidad: miles de toneladas

Consumo de fuelóleos	nov-14		Acumulado anual		Últimos doce meses		
	kt	Tv (%)*	kt	Tv (%)*	kt	Tv (%)*	Estructura(%)
BIA	183	-10,7	1.929	-8,1	2.101	-8,5	23,3
Otros fuelóleos	518	-7,4	6.339	9,6	6.911	8,6	76,7
Total fuelóleos**	701	-8,3	8.268	4,9	9.012	4,1	100,0
Navegación Marítima Internacional	509	-7,1	6.247	11,1	6.805	9,9	75,5

* Tasas de variación con respecto al mismo periodo del año anterior.

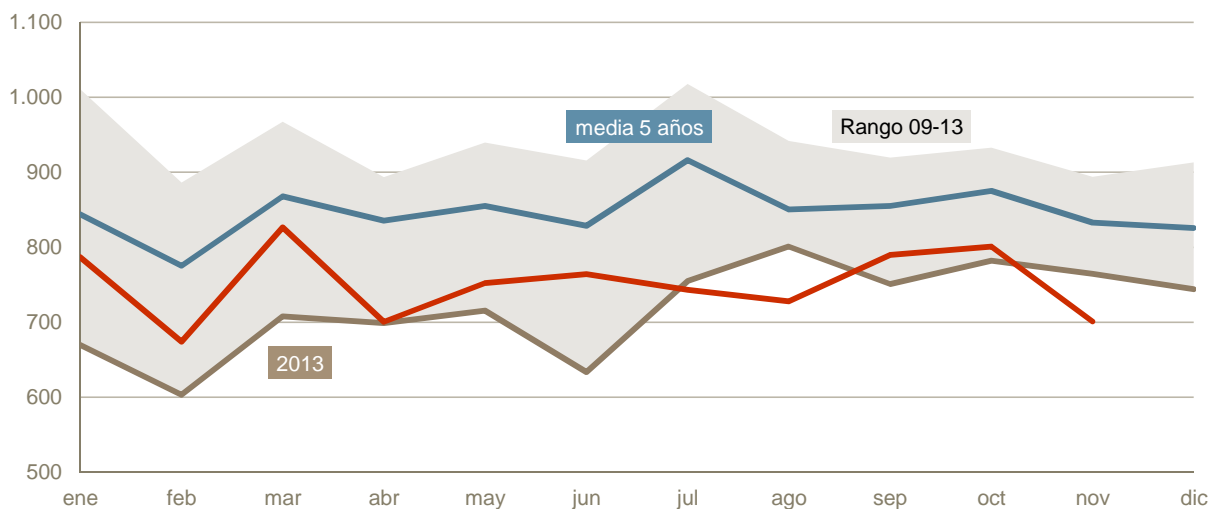
Fuente: Cores

** Incluye bunkers para la navegación marítima internacional desglosados en línea siguiente.

- igual que 0,0 / ^ mayor que 0,0

Evolución del consumo de fuelóleos

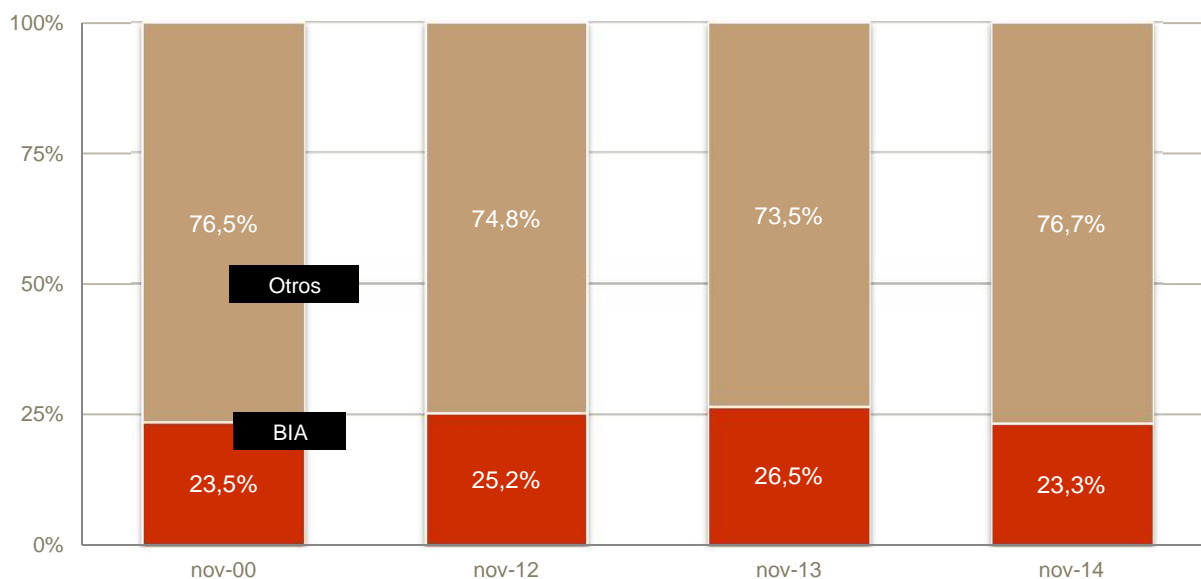
Unidad: miles de toneladas



Fuente: Cores

Distribución del consumo de fuelóleos (últimos 12 m.)

Unidad: %



Fuente: Cores

Consumo de fuelóleo BIA por Comunidades Autónomas

Unidad: miles de toneladas

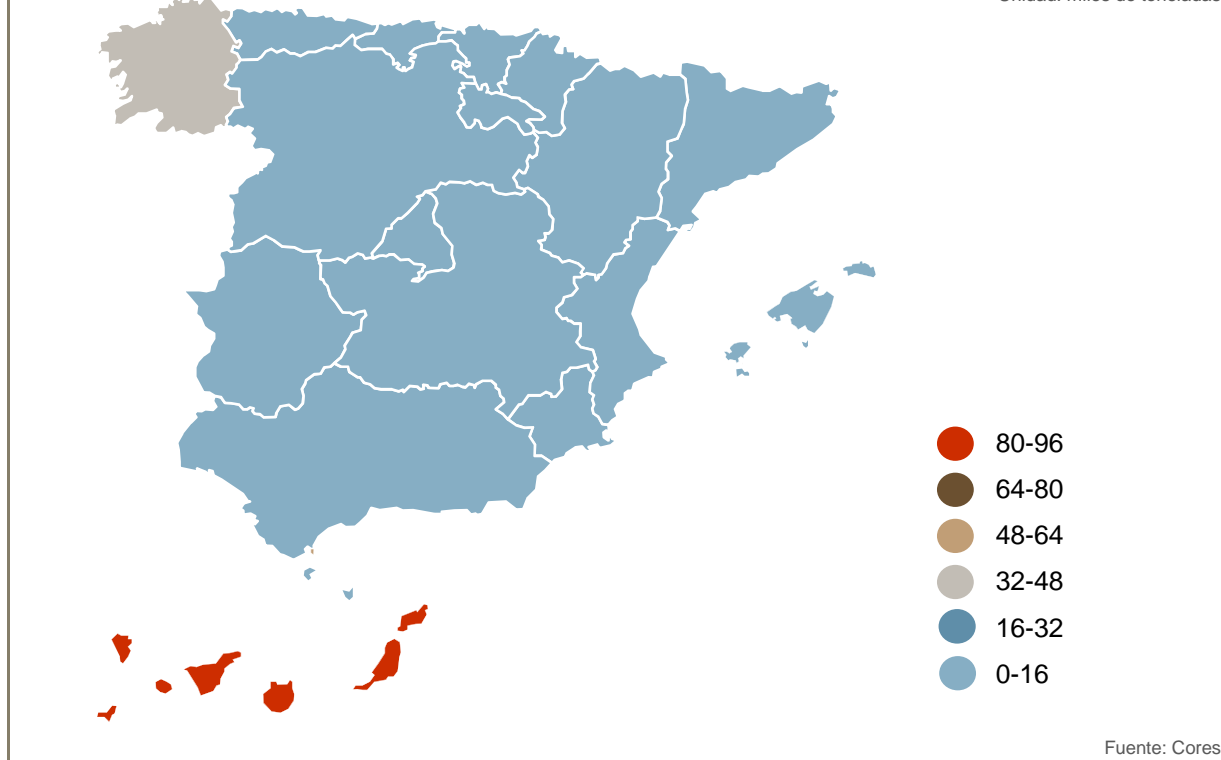
Fuelóleo BIA	nov-14	Últimos doce meses
Andalucía	11	134
Aragón	^	5
Asturias	5	60
Baleares	7	124
Canarias	92	1.040
Cantabria	^	4
Castilla y León	2	23
Castilla La Mancha	7	88
Cataluña	4	27
Ceuta	5	43
C. Valenciana	1	11
Extremadura	^	6
Galicia	42	468
La Rioja	^	4
Madrid	^	5
Melilla	5	45
Murcia	1	8
Navarra	^	2
País Vasco	^	6
Total nacional	183	2.101

- igual que 0,0 / ^ mayor que 0,0

Fuente: Cores

Consumo de fuelóleo BIA por Comunidades Autónomas (mes)

Unidad: miles de toneladas



Fuente: Cores

Unidad: miles de toneladas

Consumo de otros productos	nov-14		Acumulado anual		Últimos doce meses		
	kt	Tv (%)*	kt	Tv (%)*	kt	Tv (%)*	Estructura (%)
Lubricantes	32	3,1	348	2,8	374	3,2	6,8
Asfaltos	117	4,3	1.241	-6,7	1.328	-6,2	24,1
Coque	127	0,8	1.673	-18,7	1.746	-18,8	31,7
Otros**	291	-6,7	1.912	-18,4	2.066	-19,1	37,5
Total	567	-2,4	5.175	-14,8	5.514	-14,9	100,0

* Tasas de variación con respecto al mismo periodo del año anterior.

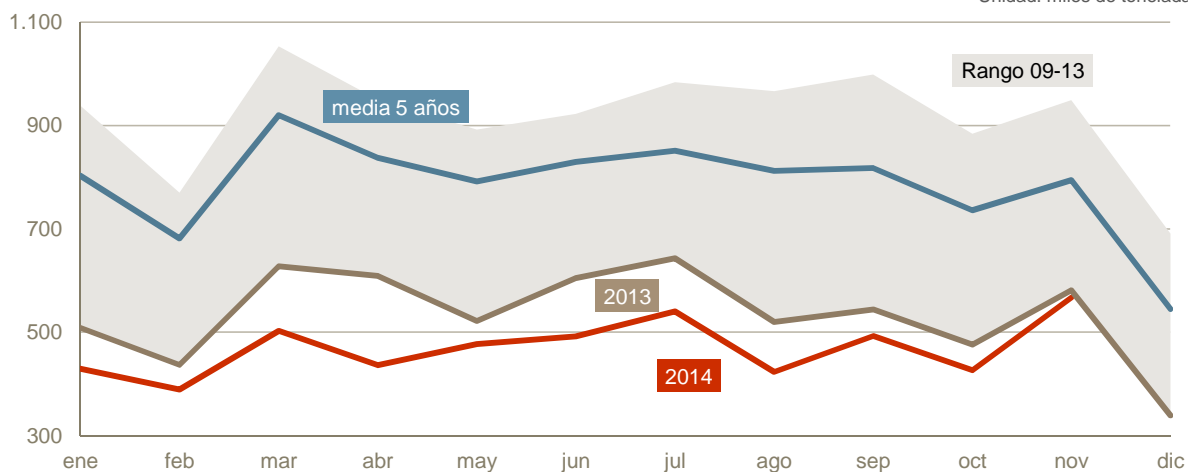
Fuente: Cores

** Incluye naftas, condensados, parafinas, disolventes y otros.

- igual que 0,0 / ^ mayor que 0,0

Evolución del consumo de otros productos

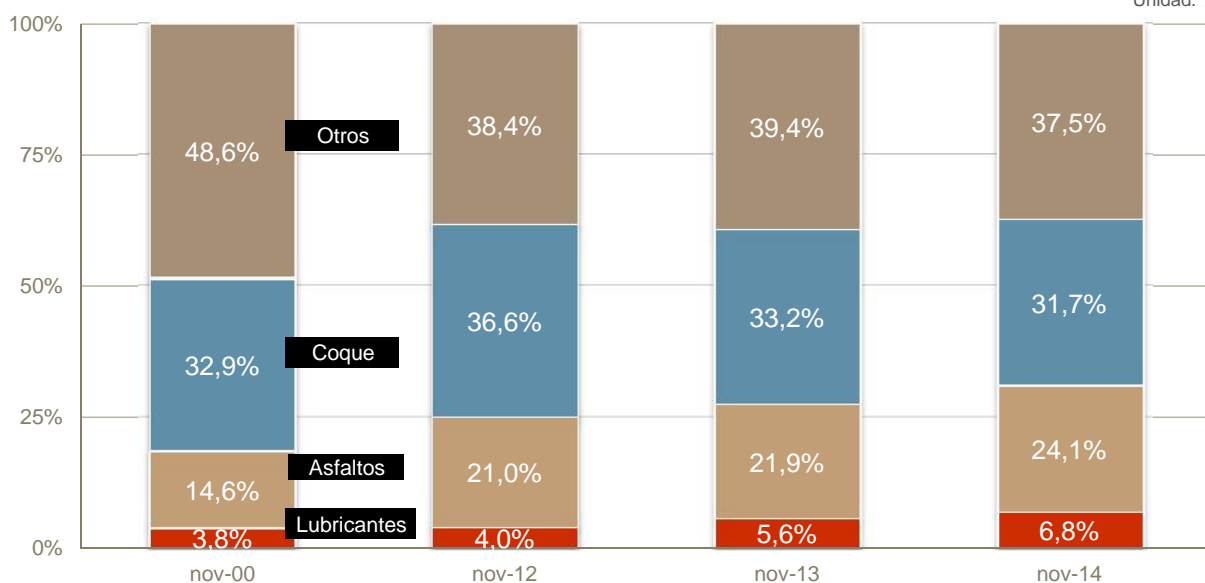
Unidad: miles de toneladas



Fuente: Cores

Distribución del consumo de otros productos (últimos 12 m.)

Unidad: %



Fuente: Cores

Importaciones de crudo por países y zonas económicas

Unidad: miles de toneladas

Áreas	Países	nov-14		Acumulado anual		Últimos doce meses		
		kt	Tv (%)*	kt	Tv (%)*	kt	Tv (%)*	Estruc. (%)
	Canadá	77	-43,0	246	82,2	246	-8,9	0,4
	México	581	-19,4	7.545	-12,8	7.835	-16,4	13,6
América del Norte		658	-23,1	7.791	-11,3	8.081	-16,2	14,1
	Brasil	266	60,2	1.055	49,0	1.147	49,9	2,0
	Colombia	293	33,2	3.509	33,0	3.962	37,8	6,9
	Ecuador	-	-100,0	104	-33,3	156	-	0,3
	Venezuela	286	14,9	2.646	16,5	2.746	17,5	4,8
A. Central y del Sur		845	6,8	7.314	26,7	8.011	30,6	13,9
	Azerbaiyán	-	-100,0	1.152	562,1	1.152	562,1	2,0
	Estonia	-	-	-	-100,0	-	-100,0	-
	Francia	-	-	17	-	17	-	^
	Italia	-	-	53	-5,4	78	39,3	0,1
	Kazajistán	-	-100,0	161	-83,7	248	-74,8	0,4
	Noruega	-	-	1.098	90,6	1.392	141,7	2,4
	Reino Unido	237	196,3	1.278	300,6	1.358	325,7	2,4
	Rusia	320	-42,8	6.885	-8,1	7.522	-9,2	13,1
	Otros Europa	19	-	267	-29,4	306	-27,1	0,5
Europa y Euroasia		576	-21,0	10.911	9,0	12.073	10,9	21,0
	Arabia Saudí	641	8,8	6.653	-11,8	7.253	-10,9	12,6
	Irak	285	79,2	1.506	-21,9	1.586	-31,2	2,8
	Omán	-	-	-	-100,0	-	-100,0	-
Oriente Medio		926	23,8	8.159	-15,0	8.839	-16,5	15,4
	Angola	532	94,2	4.729	36,6	4.861	30,2	8,5
	Argelia	138	-35,5	1.981	-34,3	2.148	-32,7	3,7
	Camerún	-	-	1.055	64,3	1.055	64,3	1,8
	Congo	124	-	124	-3,9	124	-3,9	^
	Egipto	-	-100,0	240	-57,2	320	-53,1	0,6
	Gabón	121	-	640	-19,0	640	-30,4	1,1
	Guinea	-	-	680	-43,0	680	-43,0	1,2
	Libia	189	-	1.264	-55,6	1.264	-63,5	2,2
	Nigeria	381	-41,6	8.616	23,2	9.232	25,0	16,1
	Túnez	-	-	108	-53,4	108	-53,4	0,2
	Otros África	-	-	-	-	-	-100,0	-
África		1.485	21,8	19.437	-2,2	20.432	-5,8	35,6
TOTAL		4.490	3,4	53.612	-0,8	57.436	-2,6	100,0
	OPEP	2.452	6,9	27.499	-2,5	29.246	-4,8	50,9
	No-OPEP	2.038	-0,6	26.113	1,1	28.190	-0,2	49,1
	OCDE	895	-4,4	10.237	4,7	10.926	2,4	19,0
	No-OCDE	3.595	5,5	43.375	-2,0	46.510	-3,7	81,0
	UE	237	196	1.348	228,0	1.453	225,8	2,5

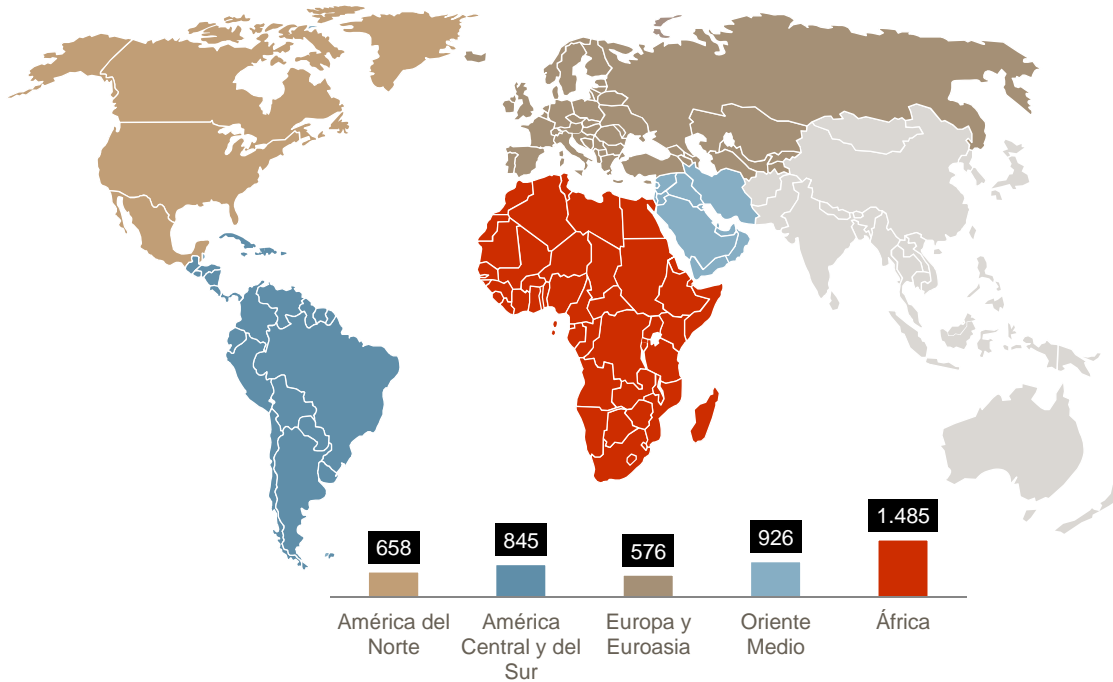
* Tasa de variación con respecto al mismo periodo del año anterior.

Fuente: Cores

- igual que 0,0 / ^ mayor que 0,0

Importaciones de crudo (mes)

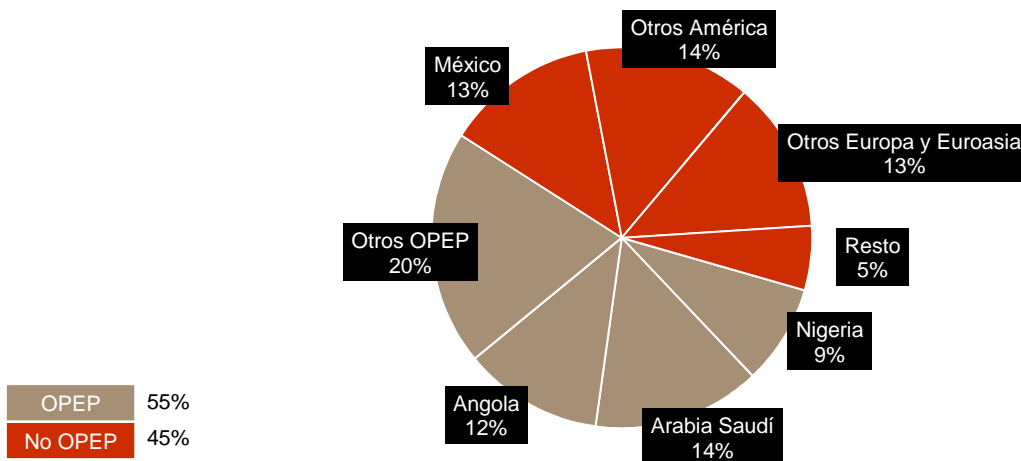
Unidad: miles de toneladas



Fuente: Cores

Importaciones de crudo por países y áreas económicas (mes)

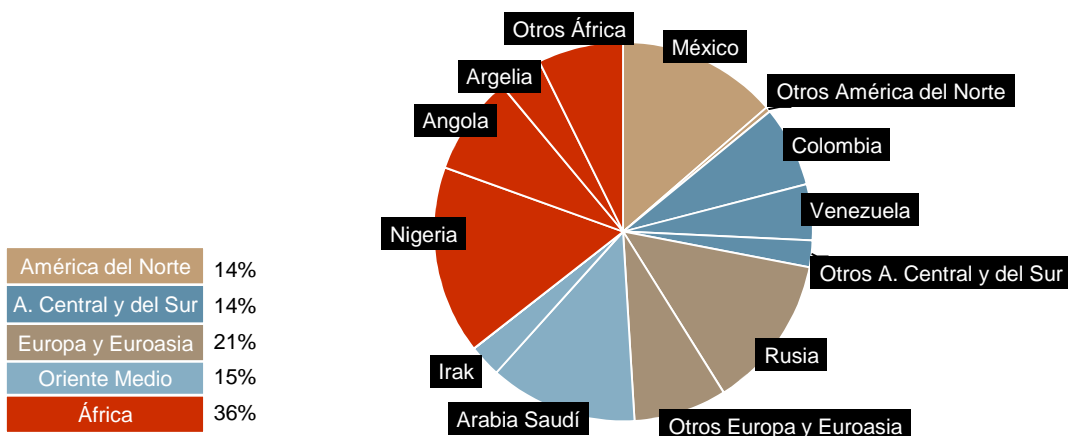
Unidad: %



Fuente: Cores

Importaciones de crudo por países y áreas económicas (últimos 12 m.)

Unidad: %



Fuente: Cores

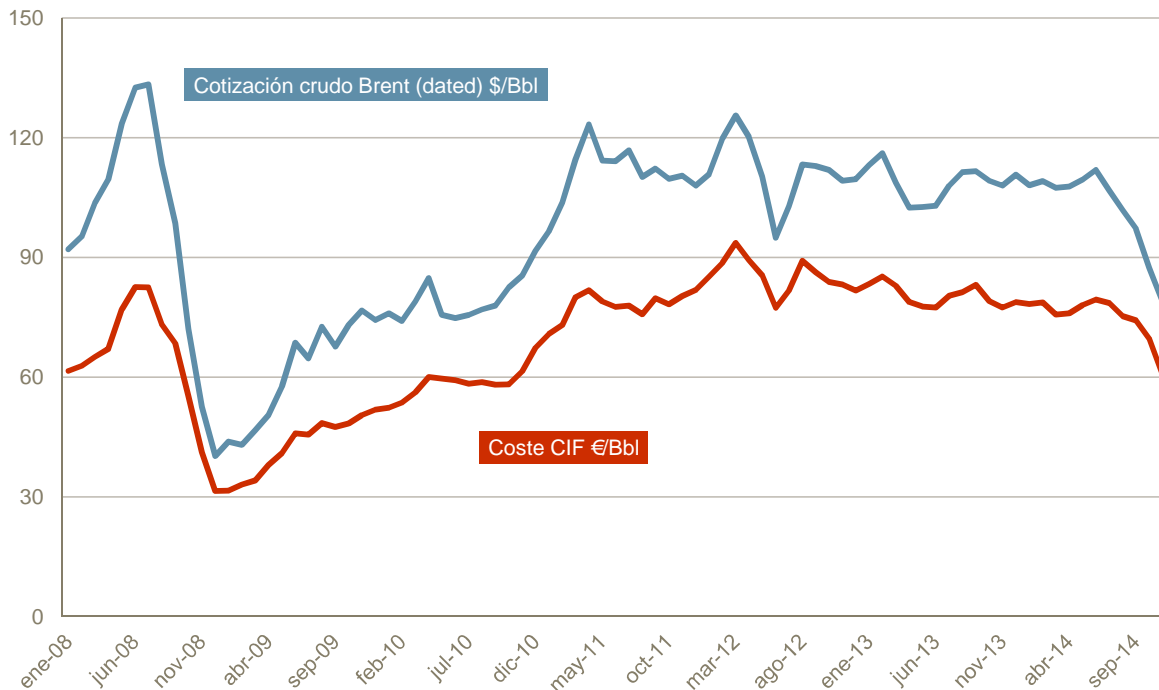
Unidad: € por barril

Coste CIF del crudo importado en España	nov-14		Acumulado anual		Últimos doce meses	
	€/Bbl	Tv (%)*	€/Bbl	Tv (%)*	€/Bbl	Tv (%)*
Coste CIF	60,46	-21,9	74,97	-7,0	75,29	-6,7

* Tasa de variación con respecto al mismo periodo del año anterior.

Fuente: Cores

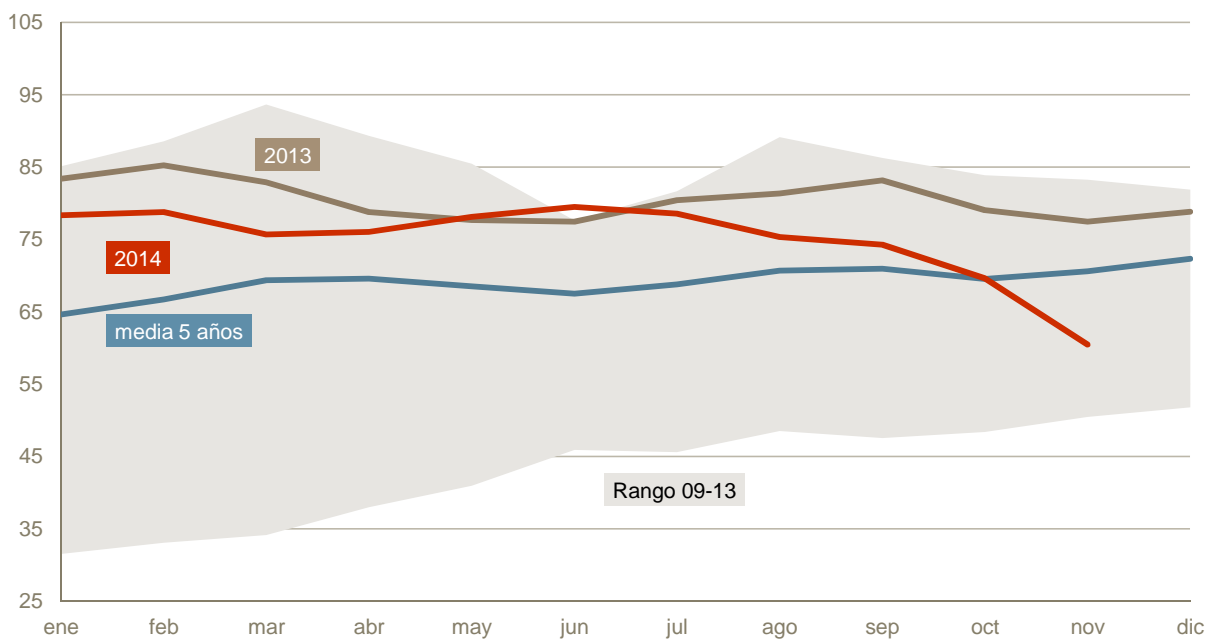
Coste CIF del crudo importado en España vs cotización internacional



Fuente: Cores/Reuters

Evolución coste CIF del crudo importado en España

Unidad: € por barril



Fuente: Cores

Unidad: miles de toneladas

Imp-Exp de productos petrolíferos	nov-14		Acumulado anual		Últimos doce meses		
	kt	Tv (%)*	kt	Tv (%)*	kt	Tv (%)*	Estruc. (%)
Importaciones							
GLP's	13	-68,3	573	119,5	638	130,3	3,8
Gasolinas	7	16,7	105	43,8	113	43,0	0,7
Querosenos	174	5,5	1.812	5,3	1.928	3,4	11,6
Gasóleos	535	25,3	4.611	8,8	5.030	8,1	30,1
Fuelóleos	615	15,2	5.224	32,1	5.661	40,8	33,9
Otros productos	347	68,4	3.154	9,7	3.315	11,7	19,9
Total Importaciones	1.691	22,6	15.479	18,0	16.685	20,3	100,0
Exportaciones							
GLP's	18	12,5	404	6,3	422	3,9	2,2
Gasolinas	283	1,8	3.027	-3,6	3.295	-9,3	17,5
Querosenos	32	14,3	309	-22,8	331	-17,9	1,8
Gasóleos	586	23,6	5.868	13,9	6.118	4,6	32,4
Fuelóleos	356	15,6	2.786	0,7	3.012	1,3	16,0
Otros productos	561	36,2	5.160	-4,5	5.687	-3,1	30,1
Total Exportaciones	1.836	21,1	17.554	1,8	18.865	-1,4	100,0
Saldo Export.- Import.							
GLP's	5	-120,0	-169	-242,0	-216	-267,4	n.a.
Gasolinas	276	1,5	2.922	-4,7	3.182	-10,4	n.a.
Querosenos	-142	3,6	-1.503	13,9	-1.597	9,3	n.a.
Gasóleos	51	8,5	1.257	38,0	1.088	-9,1	n.a.
Fuelóleos	-259	14,6	-2.438	105,2	-2.649	152,8	n.a.
Otros productos	214	3,9	2.006	-20,6	2.372	-18,3	n.a.
Total Saldo Exp.-Imp.	145	5,8	2.075	-49,6	2.180	-58,6	n.a.

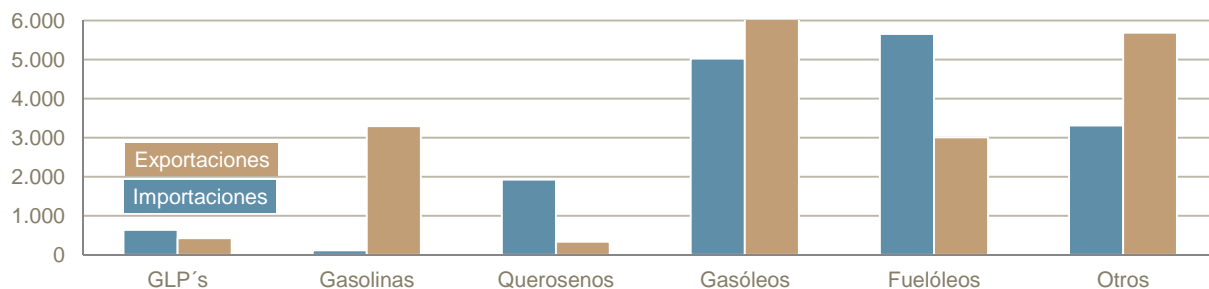
* Tasa de variación con respecto al mismo periodo del año anterior.

Fuente: Cores

- igual que 0,0 / ^ mayor que 0,0 // n.a.: no aplica

Importaciones y Exportaciones de productos petrolíferos (últimos 12 m.)

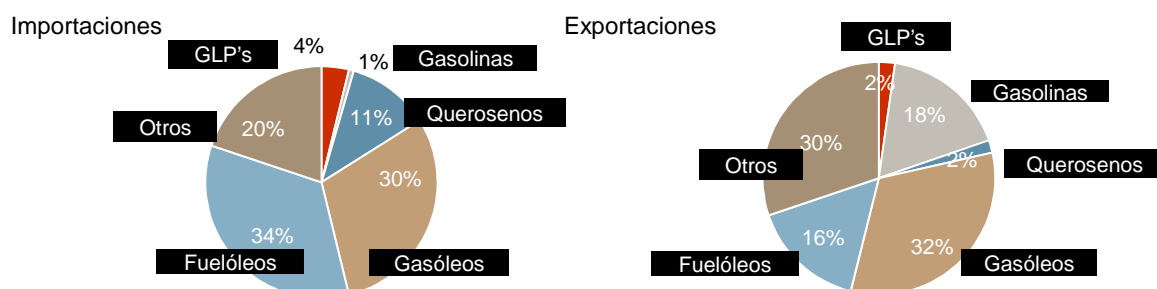
Unidad: miles de toneladas



Fuente: Cores

Importaciones y Exportaciones de productos petrolíferos (últimos 12 m.)

Unidad: miles de toneladas



Fuente: Cores

Importaciones y Exportaciones prod. petrolíferos por países y áreas geográficas

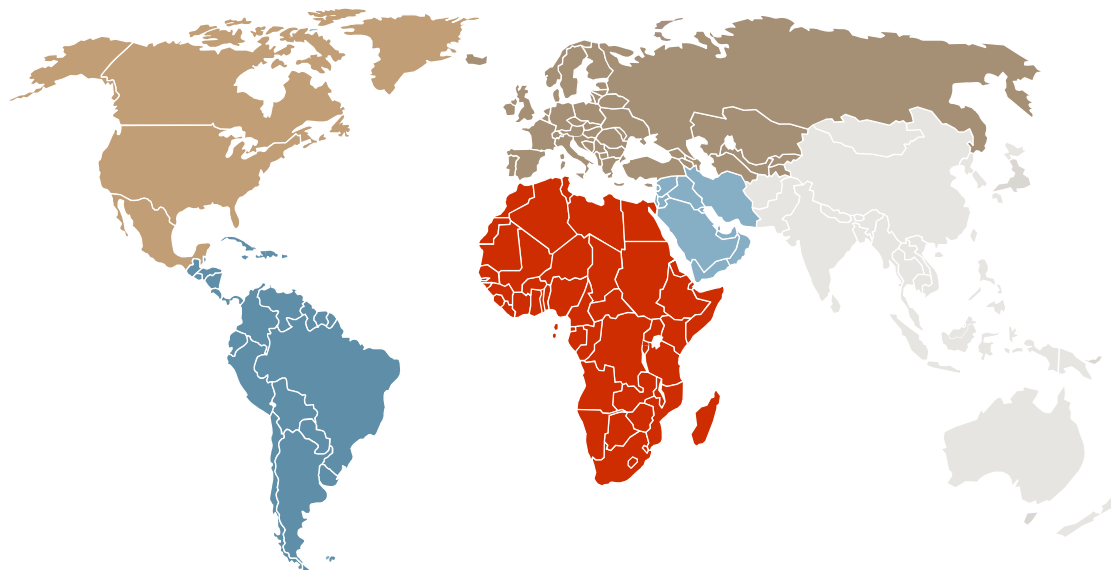
Unidad: miles de toneladas

Áreas	Países	nov-14			Últimos doce meses		
		Importación	Exportación	Saldo (E-I)	Importación	Exportación	Saldo (E-I)
	Canadá	-	31	31	31	211	180
	Estados Unidos	129	118	-11	2.325	1.539	-786
	México	-	-	-	-	41	41
América del Norte		129	149	20	2.356	1.791	-565
	Argentina	173	-	-173	766	-	-766
	Brasil	-	-	-	23	-	-23
	Otros América	-	122	122	32	1.026	994
América Central y Sur		173	122	-51	821	1.026	205
	Alemania	5	17	12	51	211	160
	Bélgica	1	126	125	651	965	314
	Francia	18	216	198	670	1.925	1.255
	Grecia	-	113	113	853	507	-346
	Holanda	331	74	-257	1.567	901	-666
	Italia	122	123	1	1.101	1.552	451
	Portugal	143	74	-69	1.062	1.409	347
	Reino Unido	14	20	6	278	569	291
	Rusia	165	-	-165	921	1	-920
	Suecia	42	28	-14	581	105	-476
	Turquía	37	37	-	307	278	-29
	Ucrania	-	-	-	193	-	-193
	Otros Europa	126	361	235	1.254	3.264	2.010
Europa y Euroasia		1.004	1.189	185	9.489	11.687	2.198
	Arabia Saudí	80	4	-76	1.111	40	-1.071
	EAU	-	-	-	64	-	-64
	Israel	42	-	-42	352	30	-322
	Otros O. Medio	-	31	31	48	185	137
Oriente Medio		122	35	-87	1.575	255	-1.320
	Argelia	148	-	-148	1.401	103	-1.298
	Libia	-	-	-	112	471	359
	Marruecos	-	80	80	-	1.737	1.737
	Túnez	10	12	2	10	546	536
	Otros África	16	123	107	380	752	372
África		174	215	41	1.903	3.609	1.706
	India	12	-	-12	100	6	-94
	Indonesia	-	-	-	40	-	-40
	Singapur	-	126	126	90	384	294
	Otros Asia	12	-	-12	98	95	-3
Asia Pacífico		24	126	102	328	485	157
No Especificado		65	-	-65	180	12	-168
Total		1.691	1.836	145	16.685	18.865	2.180
OPEP		228	4	-224	2.763	695	-2.068
No-OPEP		1.463	1.832	369	13.922	18.170	4.248
OCDE		916	1.052	136	9.646	11.080	1.434
No-OCDE		775	784	9	7.039	7.785	746
UE		676	938	262	7.137	8.890	1.753

- igual que 0,0 / ^ mayor que 0,0

Fuente: Cores

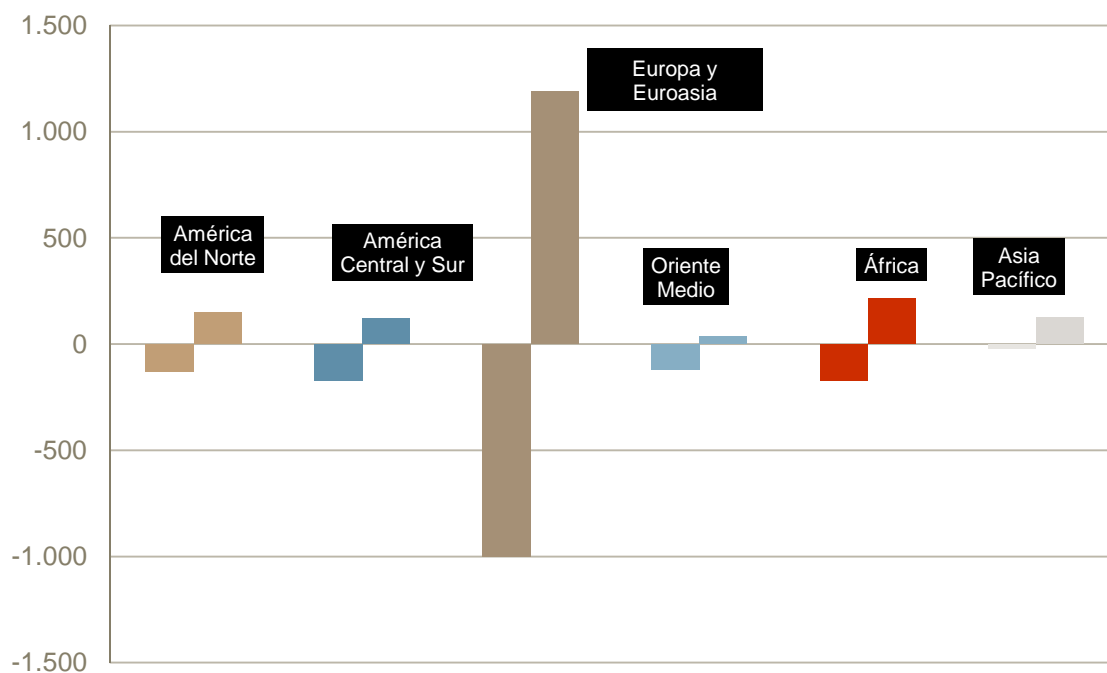
Exportaciones e importaciones de productos petrolíferos (mes)



Fuente: Cores

Exportaciones

Unidad: miles de toneladas



Importaciones

Fuente: Cores

Unidad: miles de toneladas

Producción interior de crudo	nov-14		Acumulado anual		Últimos doce meses		
	kt	Tv (%)*	kt	Tv (%)*	kt	Tv (%)*	Estruc.(%)
Ayoluengo	^	12,6	4	-1,1	5	-4,6	1,4
Boqueron	2	3,0	21	-31,3	23	-29,7	7,3
Casablanca	2	-40,6	46	41,9	49	34,8	15,3
Montanazo-Lubina	12	-47,8	220	-18,6	244	-17,8	75,7
Rodaballo	^	7,1	1	-33,8	1	-28,2	0,3
Total Crudo	17	-42,0	292	-13,8	322	-13,6	100,0
Grado de autoabastecimiento (%)	0,38		0,59		0,59		-

* Tasas de variación con respecto al mismo periodo del año anterior.
- igual que 0,0 / ^ mayor que 0,0

Fuente: Cores

Unidad: miles de toneladas

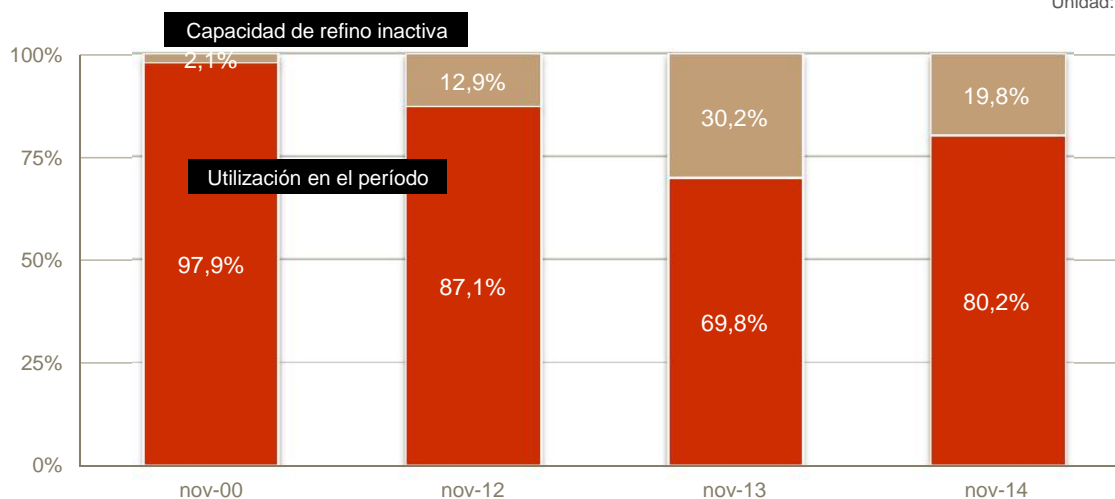
Crudo y materias primas procesadas	nov-14		Acumulado anual		Últimos doce meses	
	Tv (%)*		Tv (%)*		Tv (%)*	
Total	5.073	15,5	56.006	-0,2	60.900	-1,6

* Tasas de variación con respecto al mismo periodo del año anterior.

Fuente: Cores

Grado de utilización de la capacidad de refino

Unidad: %

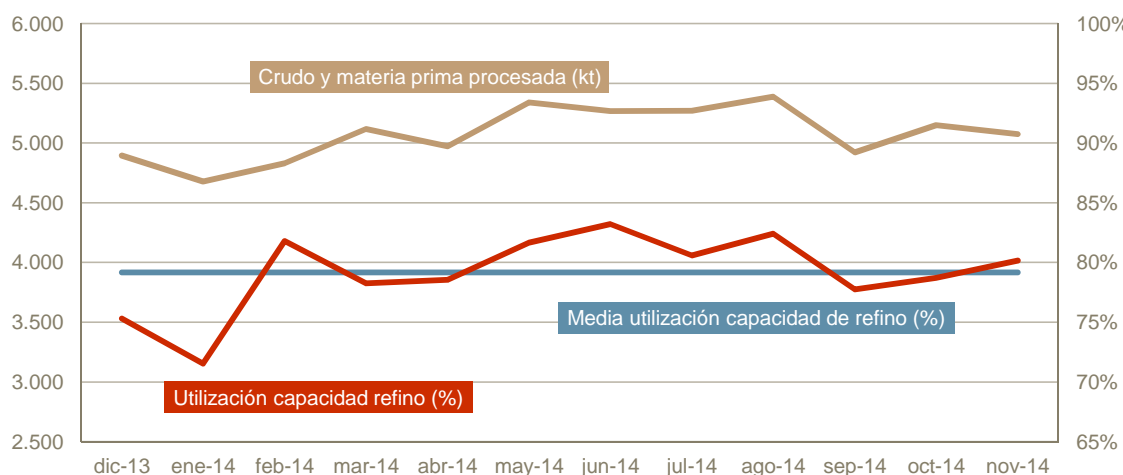


Fuente: Cores

Evolución grado de utilización de capacidad de refino en España

Unidad: miles de toneladas

Unidad: %



Nota: Se ha actualizado la capacidad de refino desde enero 2014 a 77.000 kt anuales.

Fuente: Cores

Unidad: miles de toneladas

Producción bruta de refinería	nov-14		Acumulado anual		Últimos doce meses		
	kt	Tv (%)*	kt	Tv (%)*	kt	Tv (%)*	Estruc.(%)
Gases licuados del petróleo (GLP's)	135	4,3	1.445	-8,0	1.586	-8,6	2,6
Gasolinas	630	21,3	6.589	-4,1	7.190	-5,6	11,9
Querosenos	737	18,9	8.104	2,4	8.820	1,8	14,6
Gasóleos	2.228	9,1	25.018	1,6	27.174	0,7	45,1
Fuelóleos	417	27,8	4.156	-13,8	4.631	-13,6	7,7
Otros productos (**)	875	21,6	10.140	2,9	10.899	-0,9	18,1
Total	5.022	15,3	55.452	-0,4	60.300	-1,7	100,0

* Tasas de variación con respecto al mismo período del año anterior.

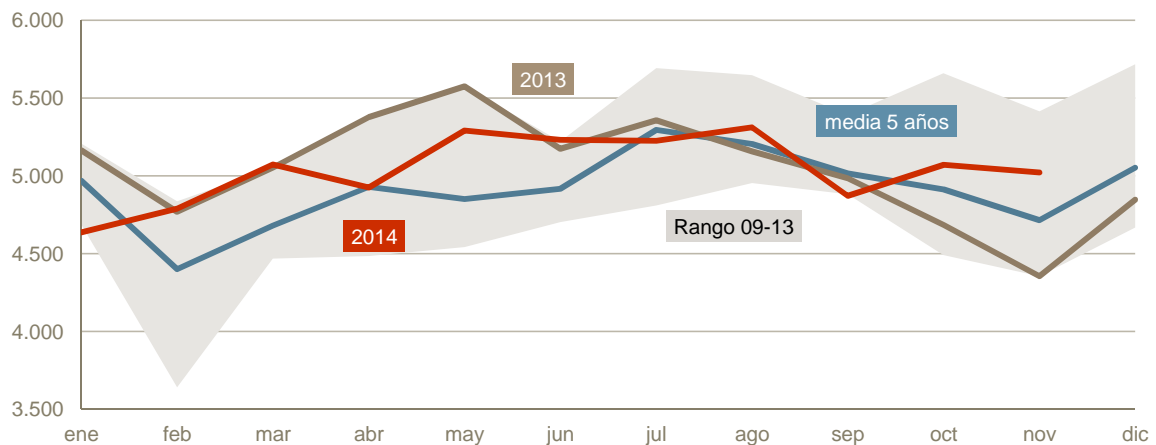
Fuente: Cores

** Gas de refinería, naphtha, coque y otros.

- igual que 0,0 / ^ mayor que 0,0

Evolución de la producción bruta de refinería

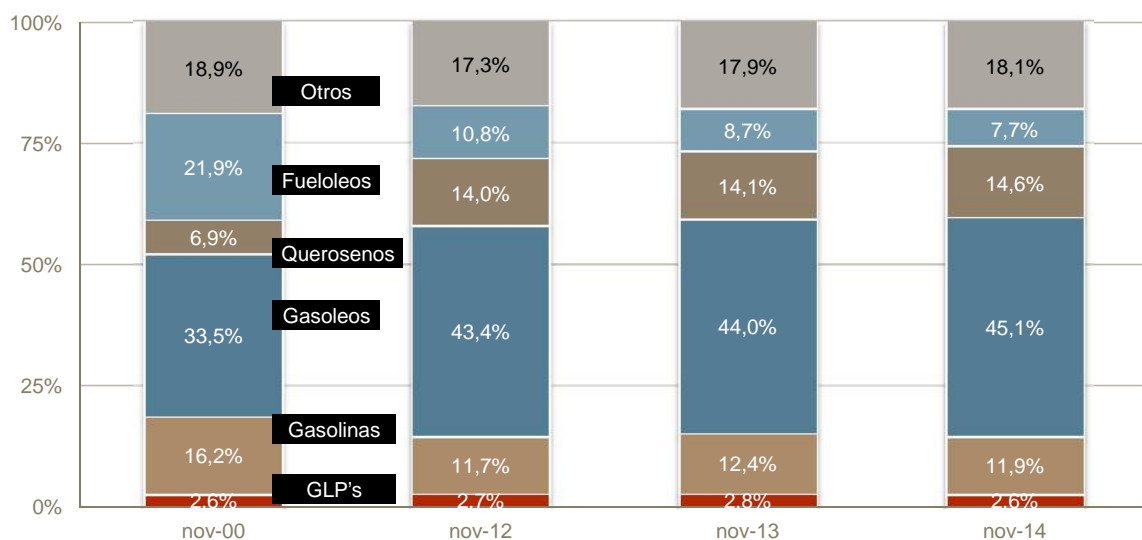
Unidad: miles de toneladas



Fuente: Cores

Distribución producción bruta refinería (últimos 12 m.)

Unidades: %

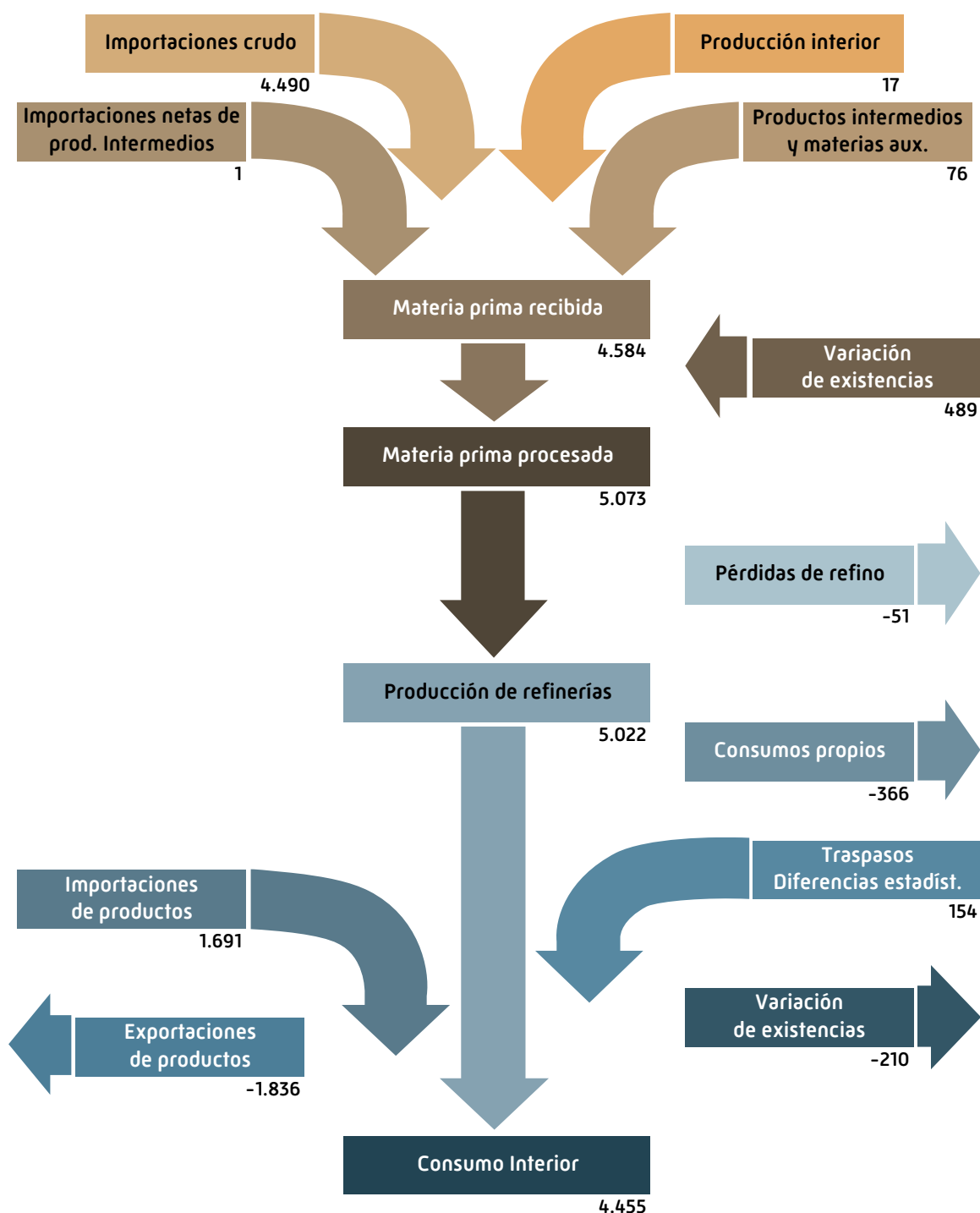


Balance de producción y consumo de Productos Petrolíferos

Unidad: miles de toneladas

nov-14			
Producción interior de crudo	17	Producción de refinерías	5.022
Importaciones de crudo	4.490	Consumos propios	-366
Imp. de prod. intermedios y mat. auxiliares	1	Trasposos / diferencias estadísticas	154
Productos traspasados y otros	76	Importaciones de prod. petrolíferos	1.691
Variación de existencias de mat. primas	489	Exportaciones de prod. petrolíferos	-1.836
Materia prima procesada	5.073	Variación de existencias	-210
Pérdidas de refinado	-51	Consumo interior de prod. petrolíferos	4.455
Producción de refinерías	5.022		

Fuente: Cores



Unidad: €/Bombona

PVP máximo de bombona butano		€/Bombona	% *
2008	1 Enero	12,94	5,29
	1 Abril	14,10	8,96
	1 Julio	13,76	-2,41
2009	1 Enero	13,50	-1,89
	1 Abril	10,50	-22,22
	1 Julio	10,48	-0,19
	1 Octubre	10,69	2,00
2010	1 Enero	11,06	3,46
	1 Abril	11,68	5,61
	1 Julio	12,45	6,59
	1 Octubre	12,79	2,73
2011	1 Enero	13,19	3,13
	1 Abril	14,00	6,14
	1 Julio	14,80	5,71
	1 Octubre	15,09	1,96
2012	28 Abril	15,53	2,92
	1 Julio	16,45	5,92
	1 Septiembre	16,87	2,55
	1 Octubre	16,10	-4,56
2013	1 Enero	16,32	1,37
	26 Marzo	17,13	4,96
	14 Mayo	17,50	2,16

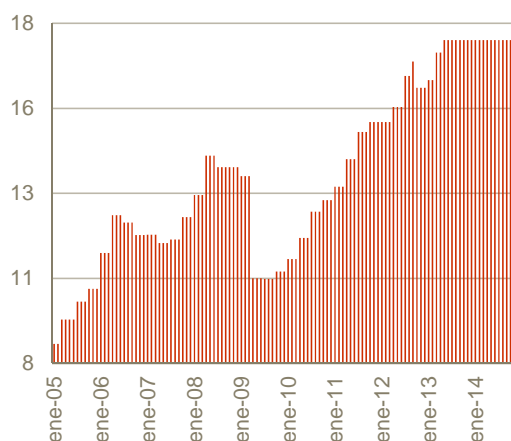
* % sobre precio anterior

Fuente: MINETUR

Nota: No se han producido variaciones de PVP desde mayo 2013.

Evolución PVP máximo de bombona butano

Unidad: €/Bombona



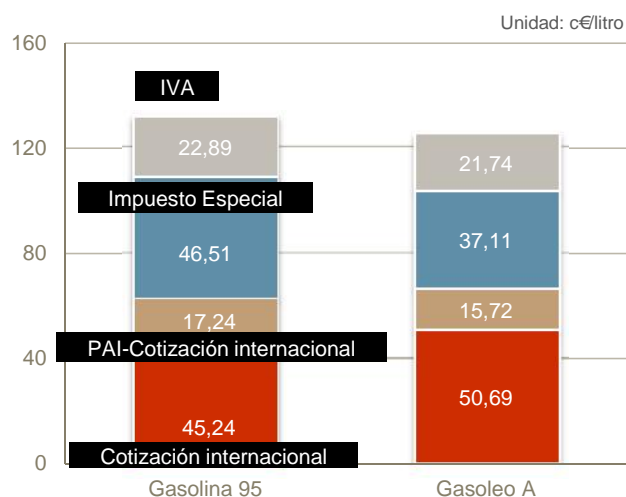
Fuente: MINETUR

Unidad: c€/litro

PVP gasolina 95 I.O. y gasóleo de automoción	Precio de venta al público			Tasa de variación (%)	
	nov-14	oct-14	nov-13	mes anterior	mes año anterior
PVP Gasolina 95 I.O.	131,87	136,33	138,89	-3,28	-5,06
PVP Gasóleo automoción	125,26	128,23	133,95	-2,31	-6,49

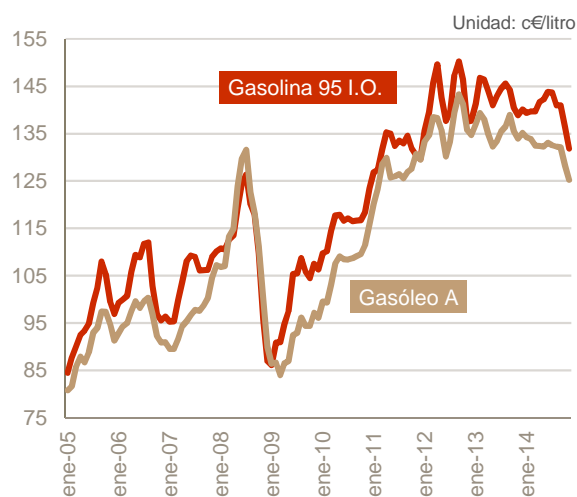
Fuente: MINETUR

PVP de gasolina 95.I.O y gasóleo de automoción



Fuente: Cores

Evolución PVP de gasolina 95.I.O y gasóleo de automoción en España



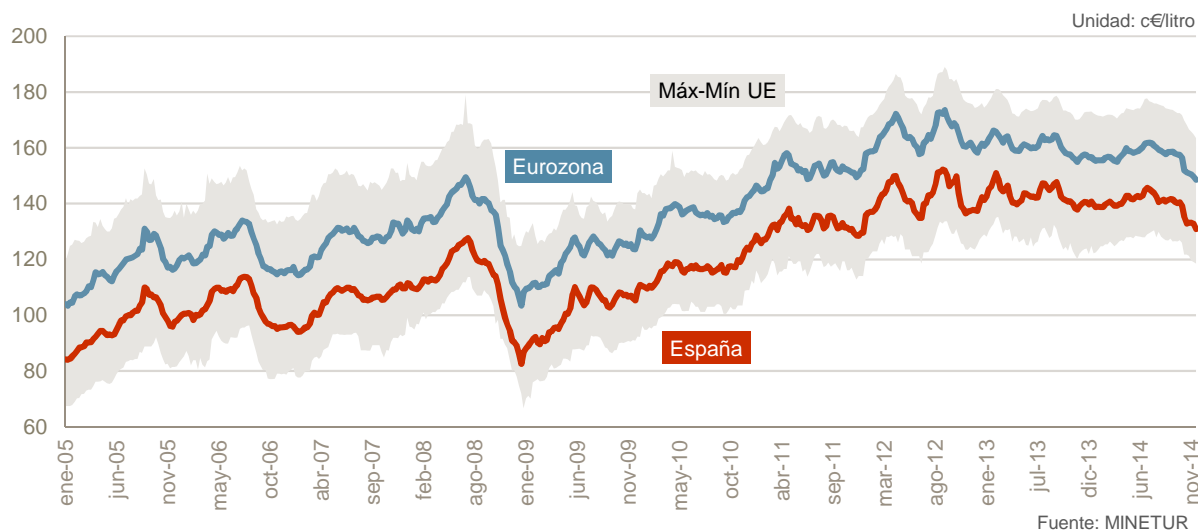
Fuente: MINETUR

Unidad: c€/litro

PVP medio de la gasolina 95 I.O.	PVP	IVA	IE	PAI
España	131,87	22,89	46,51	62,48
Alemania	148,72	23,75	65,45	59,52
Austria	131,24	21,87	49,34	60,03
Bélgica	144,33	25,05	61,36	57,93
Bulgaria	120,55	20,09	36,30	64,16
Chequia	130,27	22,61	46,39	61,27
Chipre	134,44	21,47	48,97	64,00
Croacia	132,58	26,52	47,72	58,34
Dinamarca	157,18	31,44	60,30	65,44
Eslovaquia	142,04	23,67	57,02	61,35
Eslovenia	143,23	25,83	59,34	58,06
Estonia	121,34	20,22	42,28	58,84
Finlandia	154,39	29,88	62,37	62,14
Francia	142,56	23,76	61,33	57,47
Grecia	158,48	29,63	68,21	60,64
Holanda	163,67	28,41	76,72	58,54
Hungría	125,92	26,77	40,14	59,01
Irlanda	148,67	27,80	60,77	60,10
Italia	165,80	29,90	73,08	62,83
Letonia	121,51	21,09	42,32	58,10
Lituania	127,09	22,06	43,44	61,59
Luxemburgo	122,42	15,97	46,21	60,25
Malta	144,00	21,97	50,94	71,10
Polonia	120,25	22,49	39,59	58,18
Portugal	145,45	27,20	58,59	59,65
Reino Unido	156,44	26,07	73,49	56,87
Rumanía	131,00	25,36	46,01	59,63
Suecia	148,07	29,61	60,97	57,48
Media UE ponderada	148,19	25,83	62,73	59,63
Media Eurozona ponderada	150,22	25,73	64,10	60,40
Media UE Eurozona-España	18,35	2,84	17,59	-2,08

Fuente: MINETUR

Evolución del PVP de gasolina 95 I.O.



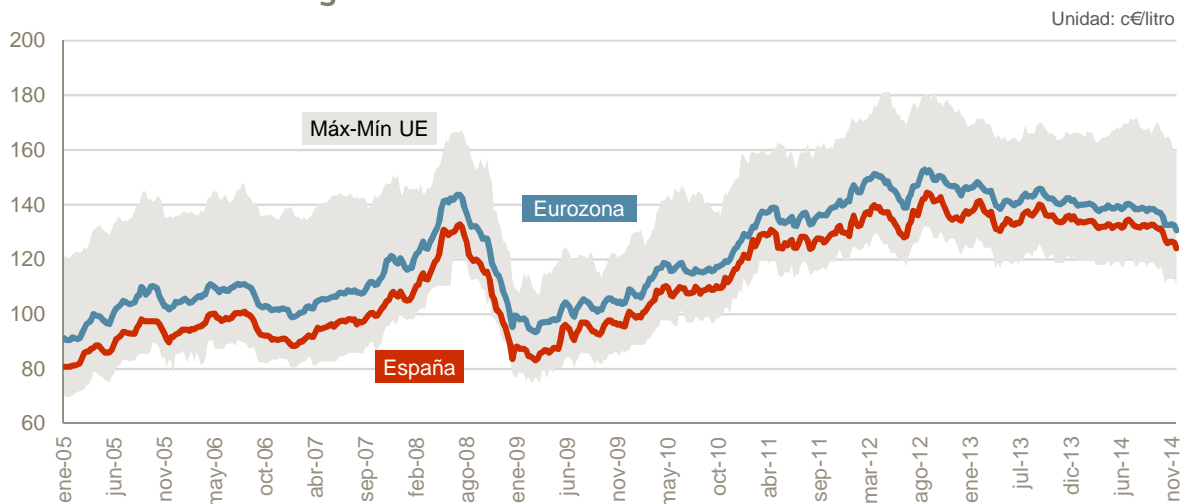
Unidad: c€/litro

PVP medio del gasóleo de automoción

	PVP	IVA	IE	PAI
España	125,26	21,74	37,11	66,42
Alemania	131,74	21,03	47,04	63,66
Austria	126,41	21,07	40,96	64,38
Bélgica	129,55	22,48	42,77	64,30
Bulgaria	123,78	20,63	32,98	70,17
Chequia	130,49	22,65	39,56	68,29
Chipre	137,53	21,96	46,07	69,50
Croacia	126,55	25,31	37,29	63,95
Dinamarca	140,17	28,03	41,26	70,87
Eslovaquia	129,19	21,53	40,61	67,05
Eslovenia	134,95	24,34	49,35	61,27
Estonia	122,29	20,38	39,29	62,61
Finlandia	144,42	27,95	46,28	70,19
Francia	123,87	20,65	44,09	59,14
Grecia	130,45	24,39	34,20	71,86
Holanda	136,24	23,65	48,58	64,02
Hungría	130,88	27,83	36,97	66,09
Irlanda	139,67	26,12	49,90	63,65
Italia	155,68	28,07	61,98	65,63
Letonia	120,25	20,87	34,60	64,78
Lituania	121,19	21,03	33,02	67,14
Luxemburgo	112,62	14,69	33,50	64,43
Malta	136,00	20,75	42,24	73,01
Polonia	118,20	22,10	34,59	61,51
Portugal	124,67	23,31	36,94	64,41
Reino Unido	162,40	27,07	73,49	61,84
Rumanía	134,61	26,05	42,89	65,67
Suecia	147,32	29,46	52,49	65,37
Media UE ponderada	134,95	23,36	47,74	63,84
Media Eurozona ponderada	132,40	22,53	46,04	63,83
Media UE Eurozona-España	7,14	0,79	8,94	-2,59

Fuente: MINETUR

Evolución del PVP del gasóleo de automoción



Fuente: MINETUR

Unidad: c€/litro

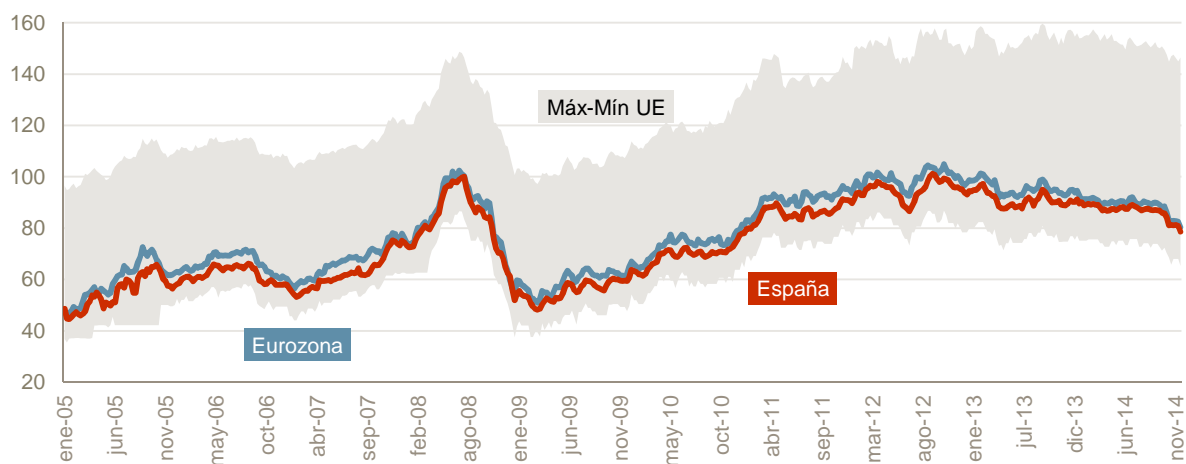
PVP medio del gasóleo calefacción	PVP	PAI
España	80,49	57,80
Alemania	76,34	58,01
Austria	84,18	59,23
Bélgica	71,72	57,43
Bulgaria	75,29	60,19
Chequia	82,19	59,34
Croacia	93,31	64,87
Chipre	78,51	58,33
Dinamarca	146,35	75,88
Eslovaquia	n.d.	n.d.
Eslovenia	101,27	56,69
Estonia	92,03	65,60
Finlandia	98,27	63,20
Francia	81,63	62,37
Grecia	104,79	61,16
Holanda	102,90	36,47
Hungría	130,94	66,09
Irlanda	78,32	56,78
Italia	133,38	69,00
Letonia	84,91	63,41
Lituania	71,48	56,96
Luxemburgo	67,24	59,03
Malta	105,00	70,77
Polonia	81,91	61,08
Portugal	119,45	64,11
Reino Unido	72,33	54,77
Rumanía	108,45	44,58
Suecia	122,41	55,64
Media UE ponderada	83,15	59,70
Media Eurozona ponderada	82,15	59,57
Media UE Eurozona-España	1,65	1,77

n.d.: no disponible

Fuente: Comisión Europea "Oil Bulletin"

Evolución del gasóleo de calefacción

Unidad: c€/litro



Fuente: Comisión Europea "Oil Bulletin"

Cotizaciones de los crudos de referencia y tipo de cambio

Unidad: US\$ por barril

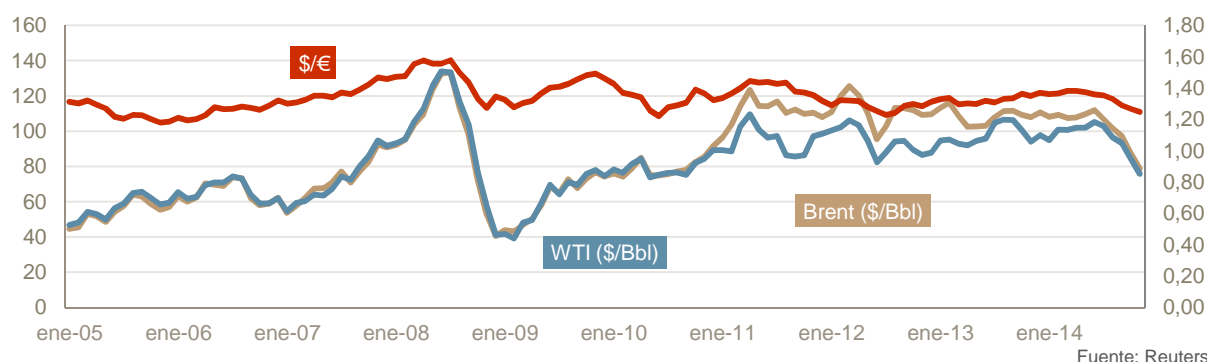
	2013		2014									
	dic	ene	feb	mar	abr	may	jun	jul	ago	sep	oct	nov
Brent Dated	110,72	108,10	109,12	107,43	107,75	109,53	111,92	106,80	101,82	97,28	87,42	78,75
WTI	97,85	94,85	100,77	100,60	102,03	101,86	105,23	102,90	96,54	93,21	84,40	75,79
Tipo de cambio \$/€	1,3704	1,3610	1,3659	1,3823	1,3813	1,3732	1,3592	1,3539	1,3316	1,2901	1,2673	1,2472

Fuente: Reuters

Evolución de las cotizaciones de los crudos de referencia y tipo de cambio

Unidad: \$/Bbl

Unidad: \$/€



Fuente: Reuters

Unidad: US\$ por barril

Evolución de los precios spot de crudos

2013 2014

	dic	ene	feb	mar	abr	may	jun	jul	ago	sep	oct	nov
Cercano Oriente												
Arabia Ligero	108,5	105,7	106,3	105,5	106,3	106,8	109,4	105,7	99,2	96,0	84,8	76,7
Dubai	108,0	104,0	105,2	104,3	104,7	105,7	108,3	105,8	101,6	96,4	86,2	76,0
Irán (ligero)	108,4	105,7	106,3	105,5	106,1	107,4	109,4	105,7	99,2	96,0	84,8	76,9
Irán (pesado)	106,4	103,6	104,1	103,7	104,3	105,7	107,6	104,0	97,3	94,1	83,0	75,2
Mediterráneo/África												
Irak (Kirkuk)	108,3	105,7	106,5	104,8	105,0	106,8	108,3	103,1	97,9	93,5	83,5	75,0
Argelia (Saharan)	112,1	109,5	110,2	108,2	108,1	110,5	112,3	106,0	100,7	96,8	87,8	79,6
Libia (Es Sider)	110,4	107,7	108,6	107,2	107,6	109,2	111,5	106,3	100,7	96,2	86,3	78,9
Nigeria (Bonny)	112,4	110,0	111,2	110,3	110,2	112,4	114,2	108,0	102,6	98,5	88,8	80,3
Rusia												
Ural	110,6	107,2	108,0	106,9	107,1	107,8	109,6	105,6	101,4	95,7	86,6	79,0
América del Norte												
EE.UU. (Texas Int.)	97,9	94,9	100,8	100,6	102,0	101,9	105,2	102,9	96,5	93,2	84,4	75,8
México (Maya)	96,4	93,9	95,4	93,6	95,3	96,4	99,7	97,3	94,5	90,6	78,2	67,7
Mar del Norte												
Ekofisk	112,1	109,7	110,6	108,8	108,8	111,0	112,8	106,9	101,4	97,3	87,8	79,2
Forties	111,0	109,1	109,5	107,7	107,8	109,7	111,9	106,4	101,1	96,9	87,4	78,9
Brent	111,3	109,1	110,0	108,3	108,1	110,3	112,3	106,7	101,6	97,0	87,5	79,3
Cesta OPEP	107,7	104,7	105,4	104,1	104,3	105,4	107,9	105,6	100,8	96,0	85,1	75,6

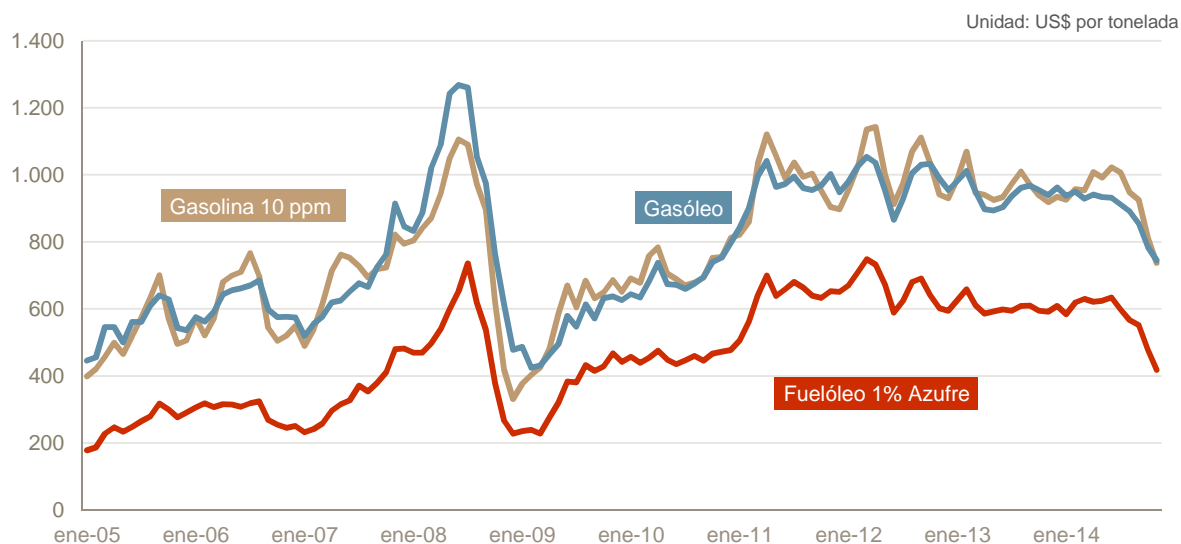
Fuente: Reuters

Unidad: US\$ por tonelada

Cotizaciones internac. FOB de productos petrolíferos	2013		2014									
	dic	ene	feb	mar	abr	may	jun	jul	ago	sep	oct	nov
Gasolina 10 ppm												
MED	921,8	916,2	924,8	975,7	1.012,9	984,0	993,8	998,0	938,4	905,5	804,4	731,4
NWE	935,0	926,3	957,2	953,9	1.007,9	991,4	1.022,6	1.006,8	947,7	925,1	813,7	736,6
Queroseno *												
MED	986,1	955,1	963,3	932,2	943,9	950,2	957,2	944,9	928,1	882,2	805,8	750,2
NWE	994,9	970,7	974,7	946,6	952,0	956,8	967,8	954,0	934,0	890,1	817,5	763,9
Gasóleo												
MED	944,0	921,4	928,2	916,3	921,8	915,5	917,5	902,6	884,0	847,9	774,5	721,2
NWE	962,1	937,5	950,0	928,4	941,4	933,3	931,3	911,6	891,3	854,2	785,5	744,7
Fuelóleo 1% Azufre												
MED	614,2	593,9	633,0	645,1	632,0	637,9	641,2	605,2	574,7	567,0	488,0	425,4
NWE	608,8	584,3	619,2	629,6	621,2	624,2	634,1	598,2	566,7	552,0	478,9	417,6

Fuente: Reuters

Evolución cotizaciones internacionales FOB productos petrolíferos



Fuente: Reuters

Unidad: GWh

Consumo de gas natural	nov-14		Acumulado anual		Últimos doce meses		
	GWh	Tv (%)*	GWh	Tv (%)*	GWh	Tv (%)*	Estructura (%)
Consumo convencional	20.851	-11,4	216.941	-9,4	245.344	-8,0	79,4
Generación eléctrica	4.703	-2,4	46.453	-7,1	52.607	-6,7	17,0
GNL de consumo directo	916	-8,5	10.176	-2,7	11.135	-3,9	3,6
Total	26.470	-9,8	273.570	-8,8	309.086	-7,7	100,0
Cogeneración**	8.137	5,4	91.643	-10,9	101.827	-10,1	32,9

* Tasas de variación con respecto al mismo periodo del año anterior.

Fuente: Cores

** Suministros a instalaciones que disponen de sistemas de cogeneración.

- igual que 0,0 / ^ mayor que 0,0

Unidad: GWh

Consumo de gas natural por grupos de presión	nov-14		Acumulado anual		Últimos doce meses		
	GWh	Tv (%)*	GWh	Tv (%)*	GWh	Tv (%)*	Estructura (%)
Grupo 1** (Presión > 60 bares)	9.476	-6,5	100.855	-3,9	112.806	-2,9	36,5
Grupo 2 (Presión > 4 bares y 60 bares)	9.680	-8,8	109.515	-12,5	121.076	-11,7	39,2
Grupo 3 (Presión 4 bares)	6.398	-15,9	53.023	-10,9	64.069	-8,1	20,7
GNL Consumo directo	916	-8,5	10.176	-2,7	11.135	-3,9	3,6
Total	26.470	-9,8	273.570	-8,8	309.086	-7,7	100,0

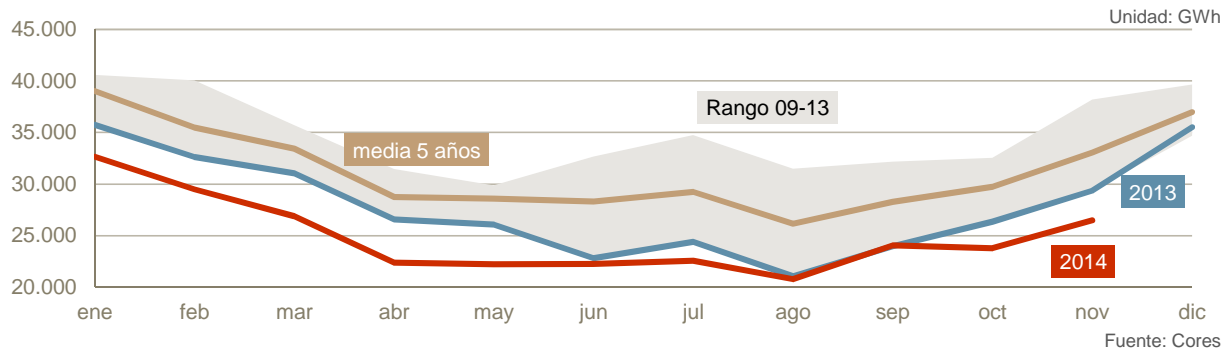
* Tasas de variación con respecto al mismo periodo del año anterior.

Fuente: Cores

** Incluido gas natural para materia prima.

- igual que 0,0 / ^ mayor que 0,0

Evolución del consumo de gas natural



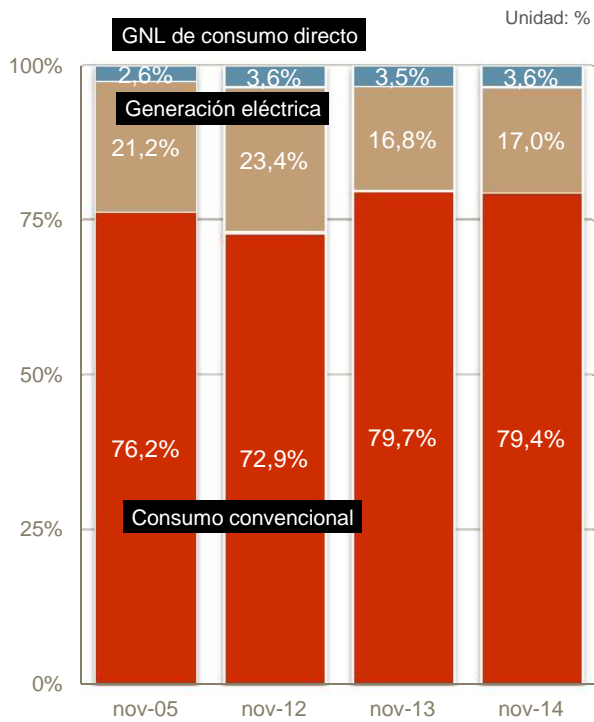
Tasa variación año móvil del consumo de gas natural (%)

	2012	2013	2014
Enero	-6,9	-4,1	-8,0
Febrero	-5,7	-7,1	-7,0
Marzo	-6,4	-6,8	-7,7
Abril	-4,8	-7,6	-8,5
Mayo	-5,5	-7,3	-9,3
Junio	-6,6	-7,1	-8,7
Julio	-5,8	-7,2	-8,7
Agosto	-6,2	-7,6	-7,9
Septiembre	-6,4	-7,0	-7,5
Octubre	-5,7	-7,9	-7,5
Noviembre	-4,1	-8,6	-7,7
Diciembre	-3,3	-8,2	

Fuente: Cores

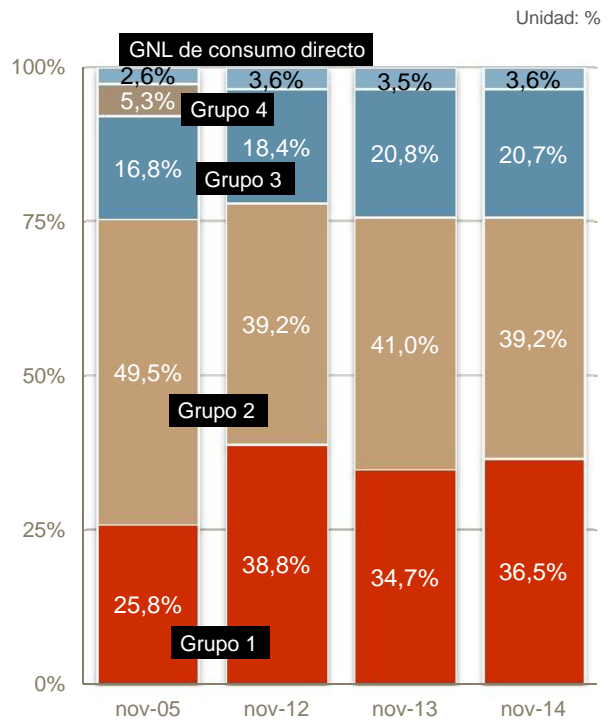


Distribución del consumo de gas natural (últimos 12m.)



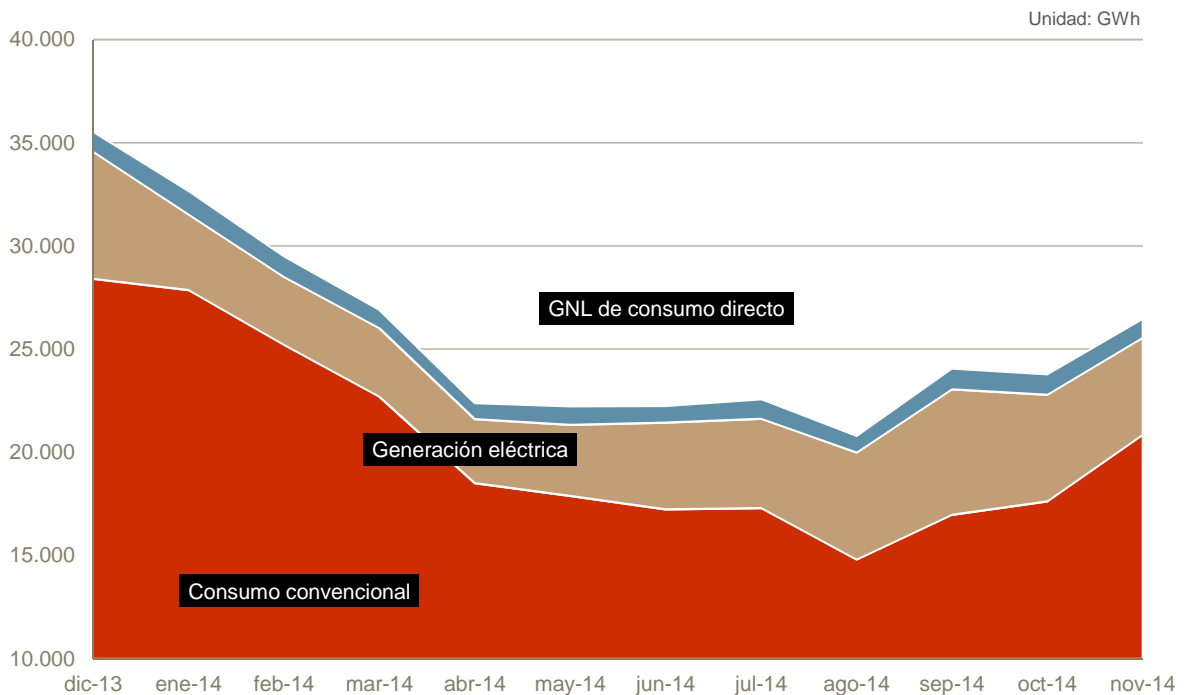
Fuente: Cores

Distribución del consumo de gas natural por grupos (últimos 12m.)



Fuente: Cores

Consumo de gas natural (últimos 12m.)



Fuente: Cores

Consumo de gas natural por Comunidades Autónomas y grupos de presión

Unidad: GWh

	nov-14					Últimos doce meses					Estruc. (%)
	Grupo 1	Grupo 2	Grupo 3	GNL	Total	Grupo 1	Grupo 2	Grupo 3	GNL	Total	
Andalucía	2.492	451	270	223	3.436	32.688	7.088	2.417	2.877	45.069	14,6
Aragón	447	470	305	51	1.273	4.772	6.812	2.861	538	14.984	4,8
Asturias	127	296	260	105	787	663	3.611	2.003	1.236	7.514	2,4
Baleares	366	^	67	1	434	3.505	6	789	11	4.311	1,4
Cantabria	114	133	100	2	348	2.034	1.952	952	21	4.958	1,6
Castilla y León	248	797	578	54	1.676	2.448	9.479	6.017	634	18.578	6,0
Castilla La Mancha	757	290	193	30	1.269	11.053	3.622	2.360	383	17.417	5,6
Cataluña	1.129	2.841	1.523	120	5.613	12.303	34.673	15.794	1.729	64.499	20,9
Com. Valenciana	1.029	1.616	318	54	3.018	11.838	19.064	3.040	602	34.545	11,2
Extremadura	-	91	51	46	188	-	1.468	552	581	2.601	0,8
Galicia	167	576	200	142	1.085	1.641	6.868	1.774	1.490	11.774	3,8
La Rioja	33	40	101	3	178	626	567	971	35	2.200	0,7
Madrid	129	243	1.592	9	1.974	1.817	2.941	17.138	150	22.047	7,1
Murcia	1.627	79	58	49	1.813	19.608	1.322	549	572	22.052	7,1
Navarra	133	374	179	12	699	883	4.655	2.076	152	7.767	2,5
País Vasco	677	1.381	604	15	2.678	6.928	16.946	4.774	123	28.771	9,3
Total	9.476	9.679	6.399	916	26.470	112.806	121.075	64.069	11.135	309.086	100,0

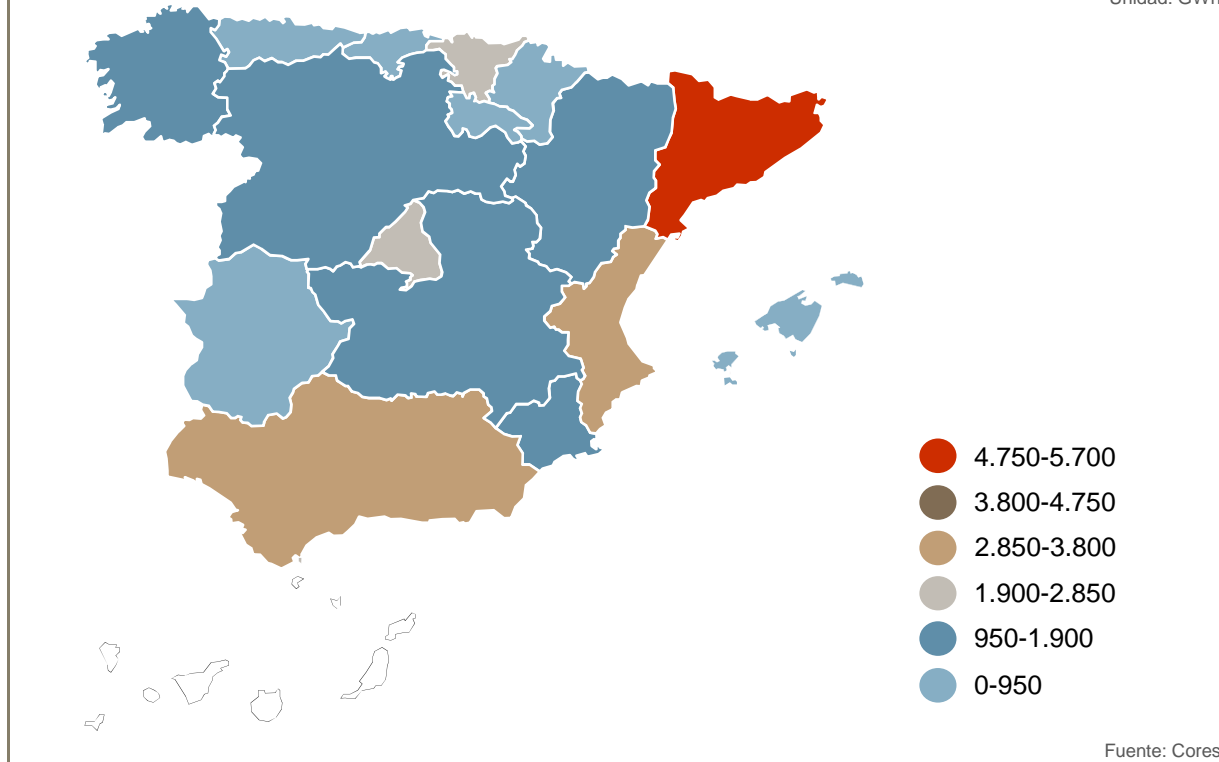
Nota: Debido a desajustes en la información remitida, pueden encontrarse pequeñas diferencias entre los datos de consumos desglosados por grupos de presión y los desglosados por Comunidades Autónomas.

Fuente: Cores

- igual que 0,0 / ^ mayor que 0,0

Consumo de gas natural por Comunidades Autónomas (mes)

Unidad: GWh



Importaciones de gas natural por países y zonas económicas

Unidad: GWh

Áreas	Países	nov-14		Acumulado anual		Últimos doce meses		
		GWh	Tv (%)*	GWh	Tv (%)*	GWh	Tv (%)*	Estruc. (%)
	Perú	1.702	57,7	12.237	-17,0	14.388	-9,3	3,7
	Trin. y Tobago	1.709	-33,7	21.725	-3,3	22.597	-9,9	5,8
América Central y Sur		3.411	-6,7	33.963	-8,7	36.985	-9,7	9,6
	Bélgica	-	-	1.294	-40,5	1.294	-40,5	0,3
	Francia	1.312	-30,0	14.813	6,5	16.126	10,4	4,2
	GN	1.312	8,7	14.812	17,9	16.124	21,6	4,2
	GNL	-	-100,0	1	-99,9	1	-99,9	^
	Holanda	-	-	1.448	-	1.448	-	0,4
	Noruega	5.145	34,9	43.578	10,4	47.893	9,7	12,4
	GN	3.221	11,9	29.517	9,1	32.896	11,9	8,5
	GNL	1.924	105,5	14.062	13,1	14.997	5,3	3,9
	Portugal GN	-	-	157	-87,0	182	-85,0	^
Europa y Euroasia		6.457	13,5	61.291	7,9	66.942	8,6	17,3
	Omán	967	-	967	-49,5	967	-49,5	^
	Qatar	2.647	-27,4	32.364	-14,7	35.022	-13,8	9,1
Oriente Medio		3.614	-0,9	33.331	-16,4	35.989	-15,4	9,3
	Argelia	15.614	-8,9	196.449	12,4	215.409	10,8	55,7
	GN	13.540	-6,5	143.055	1,1	157.648	2,1	40,8
	GNL	2.075	-22,1	53.395	60,4	57.761	44,4	14,9
	Egipto	-	-	-	-100,0	-	-100,0	-
	Nigeria	3.866	-17,7	28.876	-14,3	31.344	-19,5	8,1
África		19.481	-10,8	225.325	7,9	246.753	5,5	63,8
Total		32.963	-5,4	353.910	3,3	386.670	2,0	100,0
	GN	18.073	-2,7	187.541	2,9	206.850	4,3	53,5
	GNL	14.891	-8,5	166.369	3,7	179.820	-0,5	46,5
	OCDE	6.457	13,5	61.291	7,9	66.942	8,6	17,3
	No-OCDE	26.506	-9,1	292.619	2,3	319.727	0,7	82,7
	UE	1.312	-30,0	17.555	9,1	18.867	12,4	4,9

* Tasa de variación respecto al mismo periodo del año anterior.

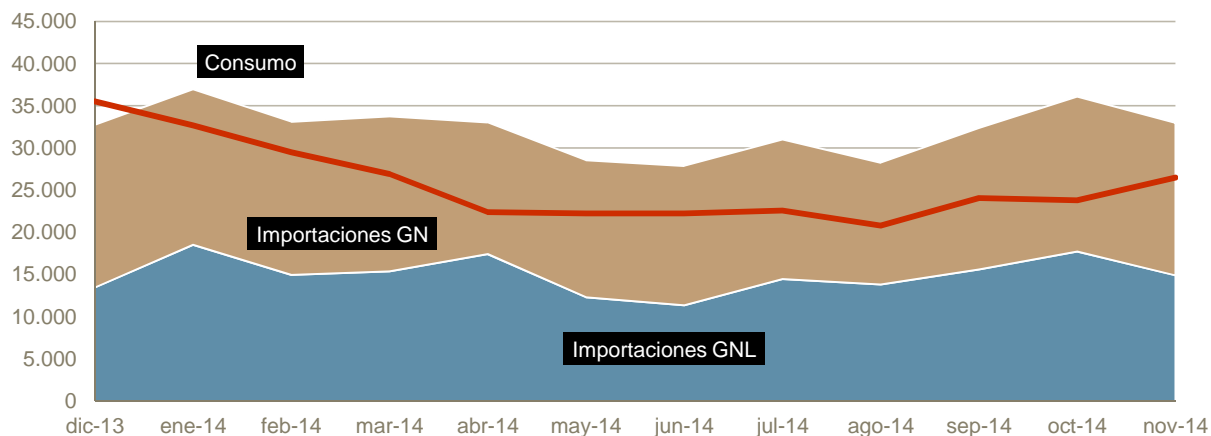
Fuente: Cores

- igual que 0,0 / ^ mayor que 0,0

Nota: Las importaciones corresponden a GNL salvo en los casos en los que está especificado.

Importaciones de gas natural vs consumo [últimos 12 m.]

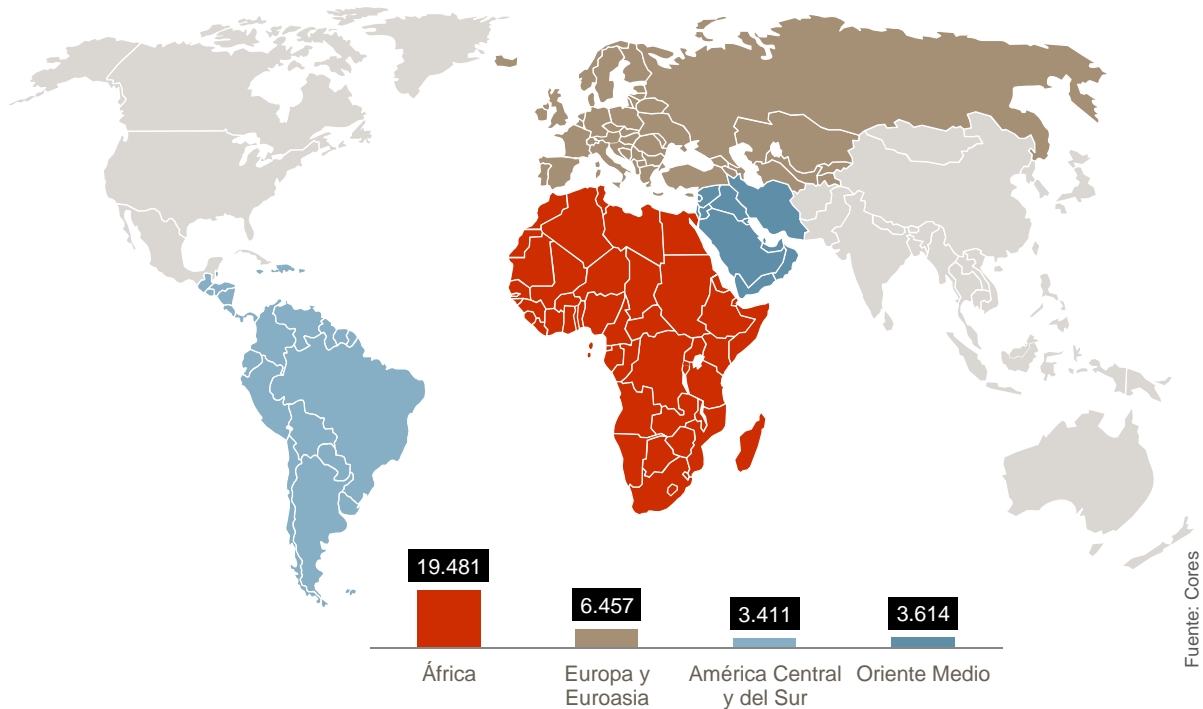
Unidad: GWh



Fuente: Cores

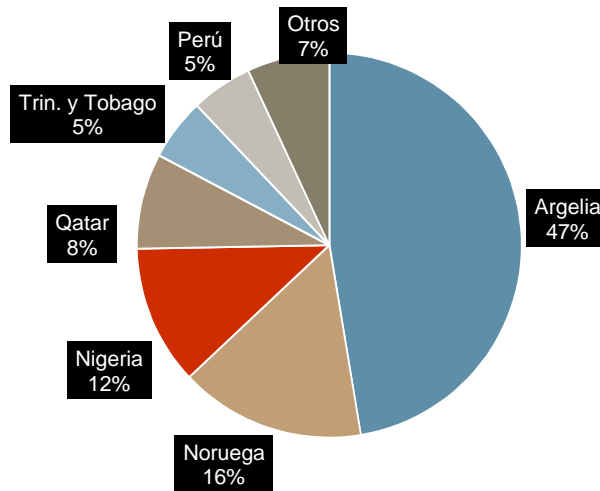
Importaciones de gas natural (mes)

Unidad: GWh



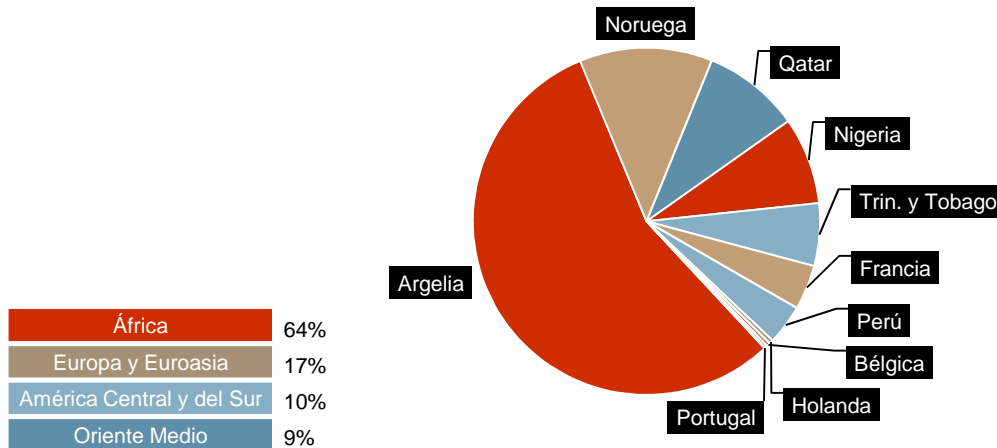
Importaciones de gas natural por países (mes)

Unidad: %



Importaciones de gas natural por países y áreas económicas (últimos 12 m.)

Unidad: %



Unidad: GWh

Importaciones por punto de entrada	nov-14		Acumulado anual		Últimos doce meses		
	GWh	Tv (%)*	GWh	Tv (%)*	GWh	Tv (%)*	Estruc. (%)
Conexiones Internacionales	18.073	-2,7	187.541	2,9	206.850	4,3	53,5
Almería	6.241	-8,5	66.509	5,0	73.338	8,2	19,0
Zahara de los Atunes	7.299	-4,7	76.546	-1,1	84.309	-1,5	21,8
VIP Ibérico	-	-	157	-91,7	182	-92,2	^
VIP Pirineos	4.533	11,0	44.329	11,9	49.020	14,9	12,7
Plantas de regasificación	14.891	-8,5	166.368	3,7	179.819	-0,5	46,5
Barcelona	2.613	-44,7	35.060	-1,4	36.866	-12,2	9,5
Bilbao	1.799	-1,7	16.627	-38,9	19.681	-34,6	5,1
Cartagena	1.832	104,8	25.095	40,2	27.829	31,6	7,2
Huelva	2.910	-30,8	36.129	2,1	38.188	-3,1	9,9
Mugardos	1.704	-11,7	19.423	10,8	20.294	10,3	5,2
Sagunto	4.033	49,9	34.034	26,5	36.961	24,8	9,6
Otros GNL	-	-	1	-	1	-	^
Total	32.963	-5,4	353.910	3,3	386.670	2,0	100,0

* Tasa de variación respecto al mismo periodo del año anterior.

Fuente: Cores

- igual que 0,0 / ^ mayor que 0,0

Coste de aprovisionamiento gas natural

Unidad: €/MWh

Coste	nov-14		Acumulado anual		Últimos doce meses	
	€/MWh	Tv (%)*	€/MWh	Tv (%)*	€/MWh	Tv (%)*
Coste	26,367	4,6	25,173	-3,1	25,273	-3,0

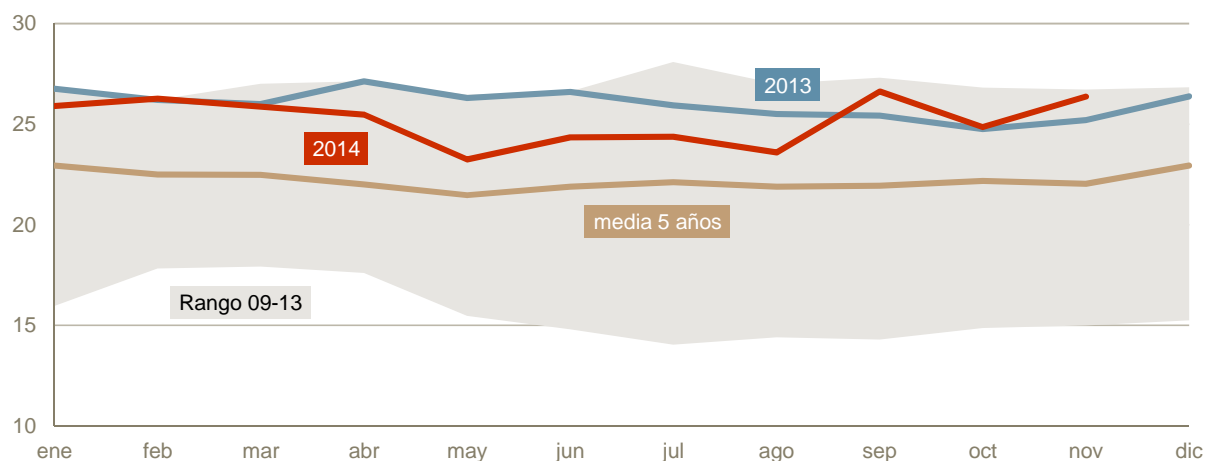
* Tasas de variación con respecto al mismo periodo del año anterior.

Fuente: DGA

Nota: Arancel de aduanas capítulo 27

Evolución coste aprovisionamiento gas natural

Unidad: €/MWh



Fuente: DGA

Exportaciones de gas natural por países

Unidad: GWh

Áreas	Países	nov-14		Acumulado anual		Últimos doce meses		
		GWh	Tv (%)*	GWh	Tv (%)*	GWh	Tv (%)*	Estruc. (%)
	Estados Unidos	-	-	950	-	950	-	1,4
	México	-	-	959	-74,5	959	-74,5	1,4
América del Norte		-	-	1.909	-49,3	1.909	-49,3	2,8
	Argentina	-	-	8.386	358,2	8.386	358,2	12,4
	Brasil	-	-	7.809	-39,6	8.505	-38,7	12,6
	Puerto Rico	-	-	930	-	930	-	1,4
América del Norte		-	-	17.125	16,0	17.821	13,4	26,4
	Eslovenia	^	-	0,9	48,9	1	-1,5	^
	Francia	9	-88,0	480,7	-90,3	495	-90,1	0,7
	GN	-	-100,0	404	-91,9	413	-91,7	0,6
	GNL	9	179,5	77	341,0	82	369,2	0,1
	Grecia	645	-	645	-	645	-	1,0
	Italia	6	78,8	69	-97,3	75	-97,0	0,1
	Noruega	-	-	140	-	140	470,9	0,2
	Portugal	637	47,9	5.748	11,9	6.186	8,1	9,2
	GN	635	48,3	5.647	10,6	6.082	6,9	9,0
	GNL	3	-4,3	101	219,2	104	201,5	0,2
	Suiza	^	97,5	4	1.279,0	4	1.377,9	^
	Turquía	-	-	947	-	947	-	1,4
Europa y Euroasia		1.298	154,4	8.034	-36,4	8.492	-35,9	12,6
	Israel	-	-	-	-100,0	-	-100,0	-
	Kuwait	-	-	3.059	274,8	3.059	274,8	4,5
	EAU	-	-	889	-	889	-	1,3
Oriente Medio		-	-	3.948	52,8	3.948	52,8	5,9
	Corea del Sur	1.148	8,4	10.671	907,8	12.458	530,3	18,5
	China	-	-	3.169	-	3.169	-	4,7
	India	954	-	3.003	-	3.003	-	4,5
	Japón	1.526	997,3	12.447	398,3	12.687	407,9	18,8
	Malasia	-	-	1.024	-	1.024	-	1,5
	Singapur	-	-	-	-100,0	-	-100,0	-
	Taiwan	-	-	1.912	122,2	2.829	228,8	4,2
Asia Pacífico		3.628	202,9	32.226	625,8	35.169	556,4	52,2
Otras salidas**		-	-	90	-	90	-	0,1
Total		4.927	188,4	63.332	65,8	67.430	65,8	100,0
	GN	635	26,8	6.051	-39,9	6.495	-39,0	9,6
	GNL	4.292	255,3	57.282	103,7	60.935	103,0	90,4
	OCDE	3.973	132,5	33.061	52,2	35.546	52,8	52,7
	No-OCDE	954	-	30.272	83,8	31.884	83,2	47,3
	UE	1.298	154,4	6.943	-45,1	7.401	-44,0	11,0

(*) Tasa de variación respecto al mismo periodo del año anterior.

Fuente: Cores

(**) Se incluyen cargas de cisternas con destino a otros países y otras operaciones de GNL (puestas en frío, suministro directo a buques consumidores) Desglose desde enero 2014

- igual que 0,0 / ^ mayor que 0,0

Nota: Las exportaciones corresponden a GNL salvo en los casos en los que está especificado.

Unidad: GWh

Exportaciones de gas natural por punto de salida	nov-14		Acumulado anual		Últimos doce meses		
	GWh	Tv (%)*	GWh	Tv (%)*	GWh	Tv (%)*	Estruc. (%)
Conexiones Internacionales	635	26,8	6.051	-39,9	6.495	-39,0	9,6
VIP Ibérico	635	48,3	5.647	10,6	6.082	6,9	-100,0
VIP Pirineos	-	-100,0	404	-91,9	413	-91,7	0,6
Plantas de regasificación **	4.292	255,3	57.282	103,7	60.935	103,0	90,4
Barcelona	16	130,5	2.465	4.381,5	2.476	4.114,1	3,7
Bilbao	-	-	-	-	-	-	-
Cartagena	1.167	-	14.515	283,6	15.443	173,6	22,9
Huelva	1.089	4,2	14.966	46,1	16.123	57,4	23,9
Mugardos	62	-60,3	6.947	111,2	6.950	109,5	10,3
Sagunto	1.959	-	18.388	70,9	19.943	85,4	29,6
Total	4.927	188,4	63.332	65,8	67.430	65,8	100,0

(*) Tasa de variación respecto al mismo periodo del año anterior.

Fuente: Cores

(**) Se incluyen cargas de cisternas con destino a otros países y otras operaciones de GNL (puestas en frío, suministro directo a buques consumidores) Desglose desde enero 2014

- igual que 0,0 / ^ mayor que 0,0

Desde octubre 2014, de conformidad con la normativa europea, se agrupan las interconexiones en VIP Ibérico (Badajoz, Tuy y VIP Portugal) y VIP Pirineos (Irún y Larrau)

Unidad: GWh

Producción interior de gas natural	nov-14		Acumulado anual		Últimos doce meses		
	GWh	Tv (%)*	GWh	Tv (%)*	GWh	Tv (%)*	Estruc. (%)
El Romeral	2	-78,3	58	-49,1	69	-43,4	22,4
El Ruedo	-	-100,0	10	-82,4	16	-72,0	5,3
Marismas	1	-44,9	9	120,4	10	98,5	3,2
Poseidón	6	-81,1	183	-56,5	214	-54,9	69,1
Total	9	-82,1	260	-56,3	310	-53,2	100,0
Grado de autoabastecimiento (%)	0,03		0,10		0,10		-

* Tasas de variación con respecto al mismo periodo del año anterior.
- igual que 0,0 / ^ mayor que 0,0

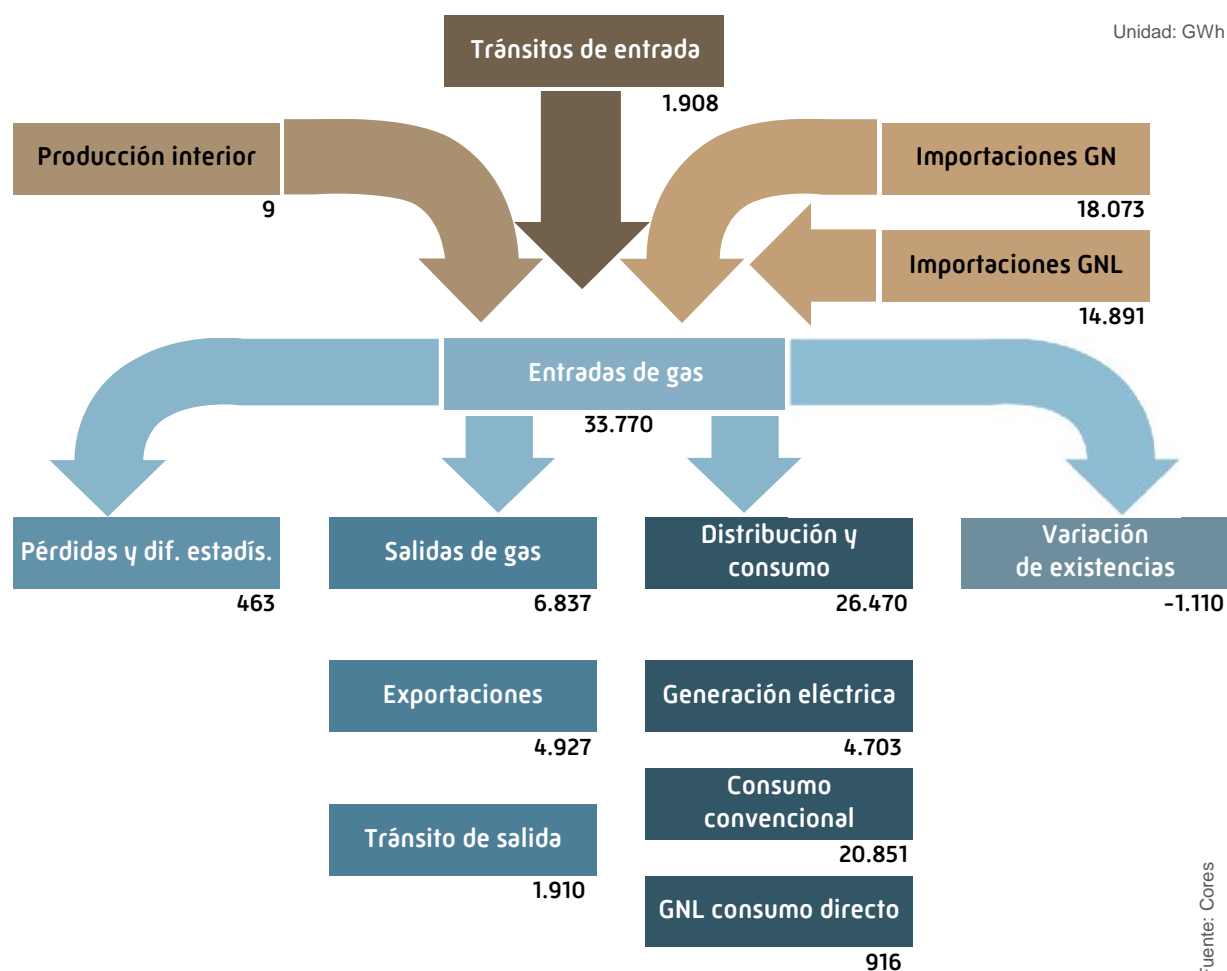
Fuente: Cores

Balance de producción y consumo de gas natural

Unidad: GWh

Entradas		Salidas	
Entradas de gas natural	34.880	Salidas de gas natural	6.837
Producción interior de gas	9	Exportaciones	4.927
Importaciones GNL	14.891	Tránsitos de salida	1.910
Importaciones GN	18.073	Salidas a distribución y consumo	26.470
Tránsitos de entrada	1.908	Consumo convencional	20.851
		Generación eléctrica	4.703
Variación de existencias	-1.110	GNL consumo directo	916
		Pérdidas y diferencias estadísticas	463
Total	33.770	Total	33.770

Fuente: Cores



Fuente: Cores

PVP máximo de tarifas de último recurso de gas natural

Unidad: c€/KWh

	TUR1	% *	TUR2	% *
2008				
1 Enero	7,2116	4,9	5,8012	4,8
12 Abril	7,3168	1,5	5,9064	1,8
12 Julio	7,4767	2,2	6,0663	2,7
12 Octubre	8,0428	7,6	6,6323	9,3
2009				
1 Enero	7,7359	-3,8	6,3960	-3,6
12 Abril	6,9971	-9,6	5,6573	-11,5
1 Julio	6,8565	-2,0	5,3019	-6,3
1 Octubre	6,7845	-1,1	5,2299	-1,4
2010				
1 Enero	6,7853	^	5,2306	^
1 Abril	6,9649	2,6	5,4103	3,4
1 Julio	7,4569	7,1	5,8755	8,6
1 Octubre	7,3808	-1,0	5,7994	-1,3
2011				
1 Enero	7,6839	4,1	6,0200	3,8
1 Abril	7,9548	3,5	6,2909	4,5
1 Julio	8,3352	4,8	6,6713	6,0
1 Octubre	8,4214	1,0	6,7574	1,3
2012				
1 Enero	8,4931	0,9	6,7756	0,3
28 Abril	8,8920	4,7	7,1146	5,0
1 Julio	9,0496	1,8	7,2723	2,2
1 Septiembre	9,2797	2,5	7,4572	2,5
2013				
1 Enero	9,3229	0,5	7,4669	0,1
2014				
1 Enero	9,3314	0,1	7,4542	-0,2

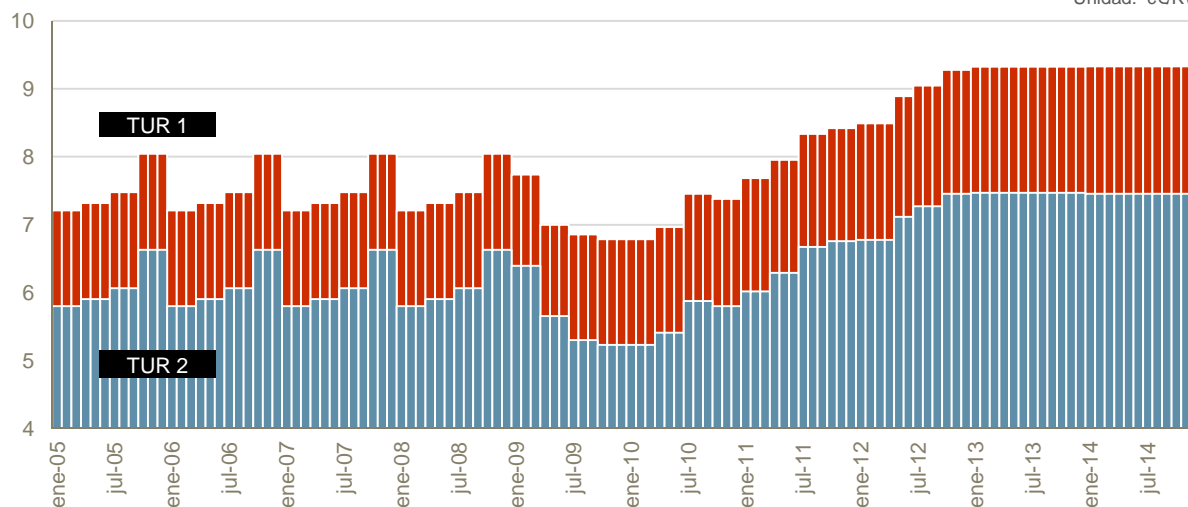
* % sobre precio anterior // ^ mayor que 0,0

Fuente: MINETUR

Nota: No se han registrado actualizaciones de precios posteriores a enero de 2014.

PVP máximo de tarifas de último recurso de gas natural

Unidad: c€/KWh



Nota: Tarifa TUR 1: consumo estimado de 3.000 KWh/año.

Fuente: MINETUR

Tarifa TUR 2: consumo estimado de 12.000 KWh/año.

Cotizaciones del gas natural

	2013		2014									
	dic	ene	feb	mar	abr	may	jun	jul	ago	sep	oct	nov
Henry Hub (US\$/MMBtu)	4,24	4,70	5,97	4,88	4,63	4,55	4,57	4,01	3,88	3,92	3,77	4,10
NBP Day Ahead (GBP/therm)	69,42	65,19	58,93	56,61	49,95	45,43	39,54	37,60	40,75	48,49	50,42	54,93

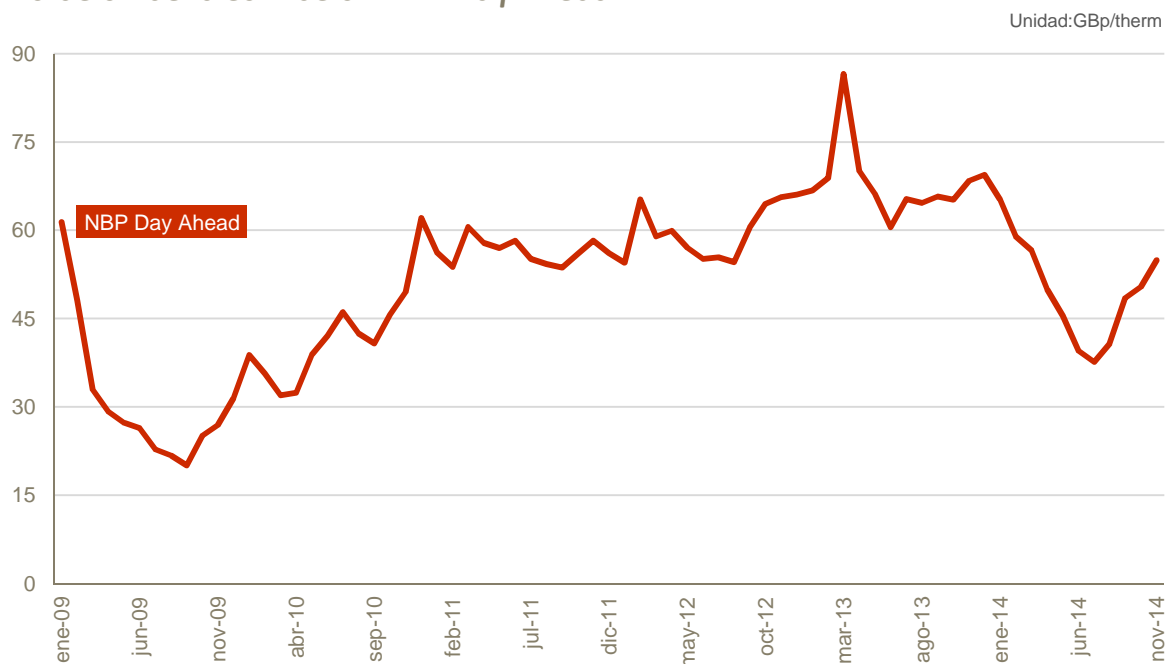
Fuente: Reuters

Evolución de la cotización Henry Hub



Fuente: Reuters

Evolución de la cotización NBP Day Ahead



Fuente: Reuters

Unidad: miles de toneladas

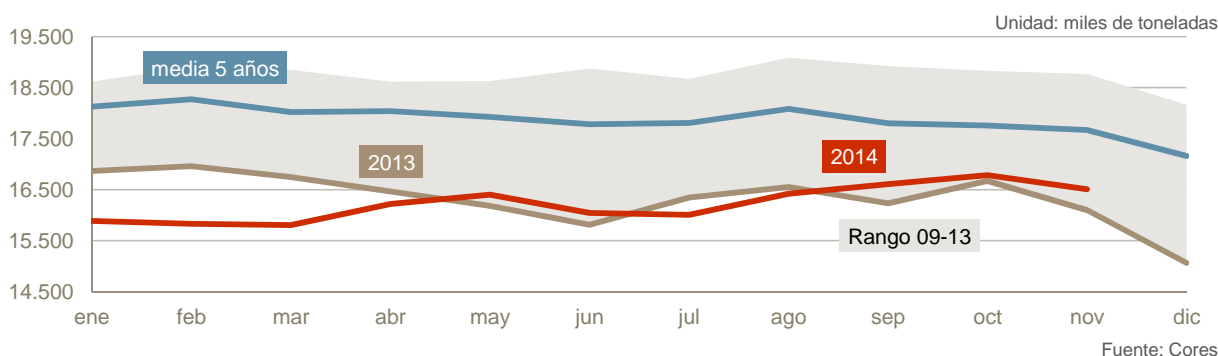
Stock de crudo, mat. primas y p. petrolíferos	nov-14		oct-14		nov-13		Tv (%)*	
	kt	Estruc. (%)	kt	Estruc. (%)	kt	Estruc. (%)	oct-14	nov-13
Crudos y mat. primas	6.447	39,1	6.936	41,3	7.126	44,3	-7,1	-9,5
Productos petrolíferos	10.060	60,9	9.850	58,7	8.973	55,7	2,1	12,1
Total	16.507	100,0	16.786	100,0	16.099	100,0	-1,7	2,5

* Tasas de variación con respecto al mes indicado.

Fuente: Cores

Nota: Datos último día del mes

Evolución stocks totales



Fuente: Cores

Unidad: miles de toneladas

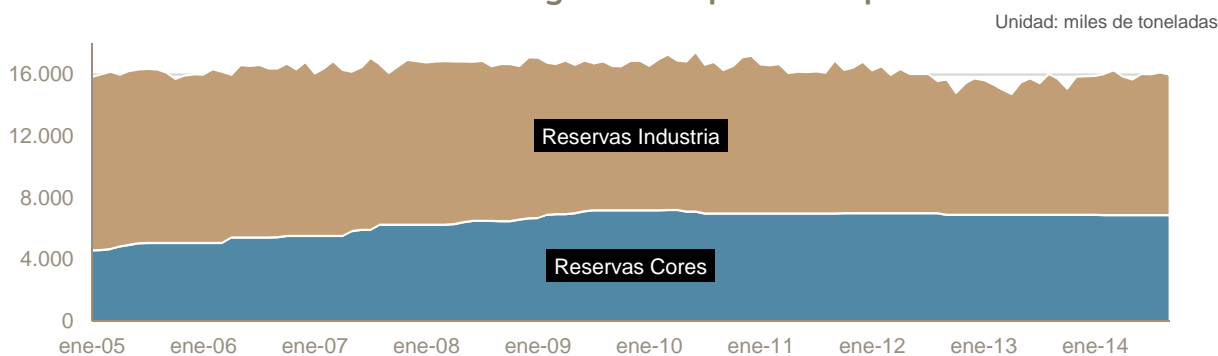
Existencias mínimas de seguridad p. petrolíferos	nov-14		oct-14		nov-13		Tv (%)*	
	kt	Estruc. (%)	kt	Estruc. (%)	kt	Estruc. (%)	oct-14	nov-13
Reservas estratégicas Cores	6.882	43,0	6.882	42,6	6.905	43,9	0,0	-0,3
Reservas Industria	9.114	57,0	9.265	57,4	8.812	56,1	-1,6	3,4
Total	15.996	100,0	16.147	100,0	15.717	100,0	-0,9	1,8

* Tasas de variación con respecto al mes indicado.

Fuente: Cores

- igual que 0,0 / ^ mayor que 0,0 // Nota: Datos último día del mes

Evolución existencias mínimas de seguridad de productos petrolíferos



Fuente: Cores

Unidad: días de cobertura

Nivel de Stocks calculado en días de importaciones netas	nov-14		oct-14		nov-13	
	Días	Estruc. (%)	Días	Estruc. (%)	Días	Estruc. (%)
Stocks en días de importaciones netas	114,5	100,0	115,8	100,0	105,7	100,0
Stocks Industria	63,5	55,5	64,8	56,0	59,0	55,8
Stocks Cores	50,9	44,5	50,9	44,0	46,8	44,2
Obligación *	90,0		90,0		90,0	

Nota: Datos último día del mes

Fuente: Cores

* Obligación en días de importaciones netas según metodología de la AIE

Unidad: miles de toneladas

Reservas estratégicas Cores	nov-14		oct-14		nov-13		Tv (%)*	
	kt	Estruc. (%)	kt	Estruc. (%)	kt	Estruc. (%)	oct-14	nov-13
Gasolinas	507	7,4	507	7,4	508	7,4	0,0	-0,2
Querosenos	341	5,0	341	5,0	342	5,0	0,0	-0,3
Gasóleos	3.388	49,2	3.388	49,2	3.391	49,1	0,0	-0,1
Fuelóleos	216	3,1	216	3,1	230	3,3	0,0	-6,1
Crudo	2.430	35,3	2.430	35,3	2.434	35,2	0,0	-0,2
Total	6.882	100,0	6.882	100,0	6.905	100,0	0,0	-0,3

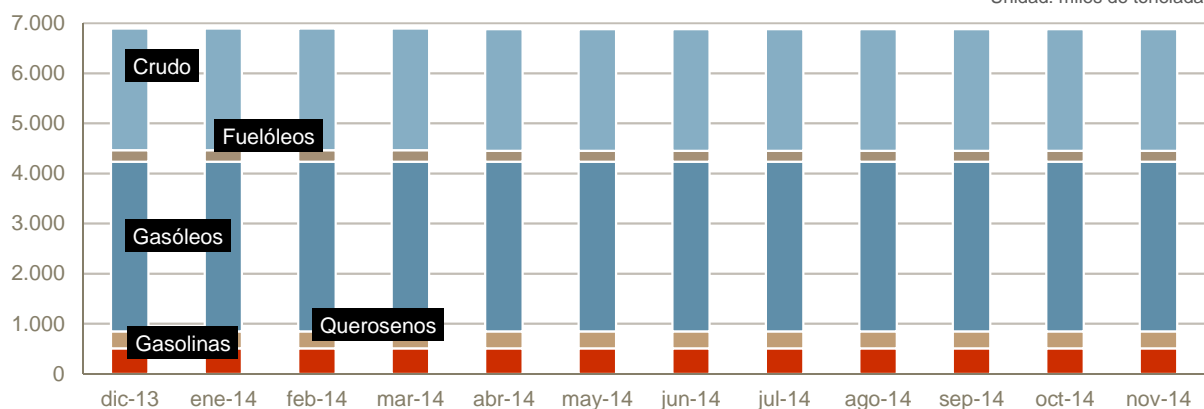
* Tasas de variación con respecto al mes indicado.

Fuente: Cores

- igual que 0,0 / ^ mayor que 0,0 // Nota: Datos último día del mes

Evolución de las reservas estratégicas Cores

Unidad: miles de toneladas



Fuente: Cores

Unidad: GWh

Existencias gas natural	nov-14		oct-14		nov-13		Tv (%)*	
	GWh	Estruc. (%)	GWh	Estruc. (%)	GWh	Estruc. (%)	oct-14	nov-13
Plantas de Regasificación	16.973	37,1	15.782	35,4	10.648	29,4	7,5	59,4
Almacenamientos Subterráneos **	28.747	62,9	28.827	64,6	25.558	70,6	-0,3	12,5
Total	45.720	100,0	44.609	100,0	36.207	100,0	2,5	26,3

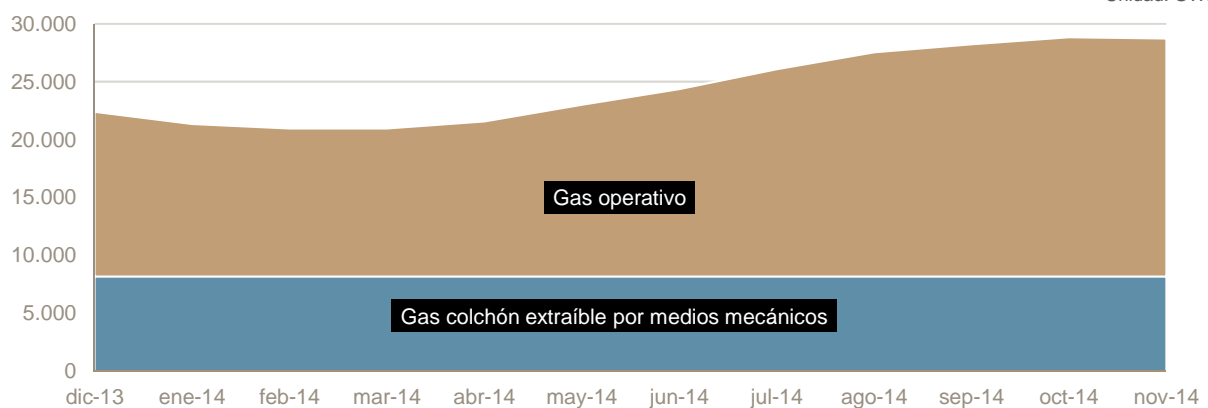
* Tasas de variación con respecto al mes indicado.

Fuente: Cores

** Incluye el gas útil y el gas colchón extraíble por medios mecánicos. // Nota: Datos último día del mes

Evolución existencias gas natural en almacenamientos subterráneos

Unidad: GWh



Fuente: Cores

Unidades y factores de conversión para energía

	TJ	Gcal	Mtermias	Mtep	GWh
TJ	1	238,8	0,2388	$2,388 \times 10^{-5}$	0,2778
Gcal	$4,1868 \times 10^{-3}$	1	10^{-3}	10^{-7}	$1,163 \times 10^{-3}$
Mtermias	4,1868	10^3	1	10^{-4}	1,163
Mtep	$4,1868 \times 10^4$	10^7	10^4	1	11.630
GWh	3,6	860	0,86	$8,6 \times 10^{-5}$	1

Unidades y factores de conversión para volumen

	Galones (EE.UU.)	Barriles	Pie cúbico	Litro	Metro cúbico
Galones (EE.UU.)	1	0,02381	0,1337	3,785	0,0038
Barriles	42	1	5,615	159	0,159
Pie cúbico	7,48	0,1781	1	28,3	0,0283
Litro	0,2642	0,0063	0,0353	1	0,001
Metro cúbico	264,2	6,289	35,3147	1.000	1

Características de las tarifas de consumo a efectos de precios de gas natural

España	
Uso doméstico/comercial	Presión de suministro 4 bar

Consumos

España	kWh/año
Tarifa TUR1	5.000
Tarifa TUR2	>5.000 50.000

Otras equivalencias utilizadas

Gas Natural	11,86 kWh/Nm ³
Crudo	7,33 Bbl/t

Prefijos

Mega (M): 10^6	Giga (G): 10^9	Tera (T): 10^{12}
------------------	------------------	---------------------

Factores de conversión aproximados

	Bbl/Tm
GLP's	11,60
Gasolinas	8,53
Querosenos	7,88
Querosenos - tipo Jet Fuel	7,93
Gasóleos	7,46
Fuelóleos	6,66
Otros Productos	8,00

Países miembros de la OPEP

Angola, Arabia Saudí, Argelia, Ecuador, Emiratos Árabes Unidos, Irak, Irán, Kuwait, Libia, Nigeria, Qatar y Venezuela.

Países miembros de la AIE

Alemania, Australia, Austria, Bélgica, Canadá, Corea del Sur, Dinamarca, España, Estados Unidos, Finlandia, Francia, Grecia, Holanda, Hungría, Irlanda, Italia, Japón, Luxemburgo, Noruega, Nueva Zelanda, Polonia, Portugal, Reino Unido, República Checa, República Eslovaca, Suecia, Suiza y Turquía.

Países miembros de la OCDE

Alemania, Australia, Austria, Bélgica, Canadá, Corea del Sur, Chile, Dinamarca, Eslovenia, España, Estados Unidos, Estonia, Finlandia, Francia, Grecia, Holanda, Hungría, Irlanda, Islandia, Israel, Italia, Japón, Luxemburgo, México, Noruega, Nueva Zelanda, Polonia, Portugal, Reino Unido, República Checa, República Eslovaca, Suecia, Suiza y Turquía.

Países del grupo Unión Europea 15

Alemania, Austria, Bélgica, Dinamarca, España, Finlandia, Francia, Grecia, Holanda, Irlanda, Italia, Luxemburgo, Portugal, Reino Unido y Suecia.

Países del grupo Unión Europea 28

Alemania, Austria, Bélgica, Bulgaria, Chipre, Croacia, Dinamarca, Eslovaquia, Eslovenia, España, Estonia, Finlandia, Francia, Grecia, Holanda, Hungría, Irlanda, Italia, Letonia, Lituania, Luxemburgo, Malta, Polonia, Portugal, Reino Unido, República Checa, Rumanía y Suecia.

CORES elabora su información estadística en base a la información mensual y anual que remiten los sujetos obligados sobre los sectores de petróleo y gas natural, principalmente, en virtud de las Resoluciones de 29 de mayo de 2007 y 15 de diciembre de 2008 de la Dirección General de Política Energética y Minas. Los datos contenidos en el este informe se corresponden con datos actualizados a la fecha de su publicación. Actualizaciones posteriores se recogen en la información estadística mensual que publica CORES a través de su página web www.cores.es.
En caso de necesitar información adicional cores.institucional@cores.es. Tlf.: +34 91 417 23 59